



**SANIGLOBAL<sup>®</sup>**

**SOLUCIONES COMPLETAS EN  
BAÑOS PORTÁTILES Y MANEJO DE  
RESIDUOS ESPECIALES**



# SOLUCIONES COMPLETAS EN SANITARIOS PORTÁTILES Y MANEJO DE RESIDUOS ESPECIALES





## LO QUE SOMOS

Saniglobal es una empresa que tiene más de 20 años brindando soluciones completas en manejo de residuos y sanitarios portátiles dentro de la Zona metropolitana de Guadalajara. Siendo la mejor opción en la renta de sanitarios portátiles y en la recolección y tratamiento de residuos de manejo especial líquido. Saniglobal cuenta con distintos distintivos y permisos que nos avalan para recolectar y tratar residuos los residuos de manera correcta.

Nuestro compromiso con la calidad y el medio ambiente nos posiciona como líderes en el sector.



**Calidad**



**Servicio**



**Sustentabilidad**

# EN QUÉ SOMOS DIFERENTES

- **Permiso** de recolección y transportación de residuos de manejo especial
- **Permiso** de planta de tratamiento de residuos de manejo especial
- **Permiso** de transportación ante la secretaría de movilidad
- DC3 en manejos de residuos especiales, espacios confinados, trabajos en alturas
- Póliza de seguro de responsabilidad civil y responsabilidad ambiental



**REPSE**  
Registro de Prestadoras de Servicios  
Especializados u Obras Especializadas

**ESR** Empresa  
Socialmente  
Responsable®



**Medio Ambiente y  
Desarrollo Territorial**

# NUESTROS SERVICIOS



**Recolección y  
Tratamiento de  
residuos líquidos  
y semi-sólidos**



**Sondeo y  
limpieza de  
drenajes**



**Limpieza  
industrial  
especializada**



**Tratamiento de  
residuos**



**Renta de baños  
portátiles**

# RECOLECCIÓN Y TRATAMIENTO DE RESIDUOS LÍQUIDOS Y SEMI-SÓLIDOS



- Limpieza de fosas sépticas
- Limpieza de trampas de grasa
- Recolección y tratamiento del residuo
- Equipos de alto vacío

## Industrias que atendemos



Lodos Biológicos  
Estabilizados



Aguas de  
Proceso



Lodos de Planta  
de Tratamiento



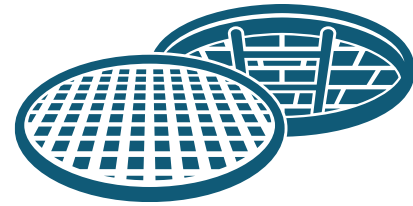
Pastas



Vinazas



# SONDEO Y LIMPIEZA DE DRENAJES



- Nuestro servicio es garantizar el destape de tu drenaje, desde 2 hasta 35 pulgadas de diámetro, además de ofrecer nuestros servicios preventivos.



# LIMPIEZA INDUSTRIAL ESPECIALIZADA



**SANIGLOBAL**<sup>®</sup>

Realizamos diferentes servicios de limpieza especializada como:



Pozos de  
Absorción



Plantas de  
Tratamiento



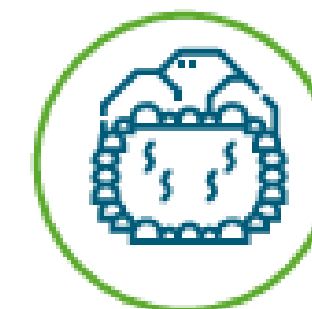
Pozos de  
Cárcamo



Cisternas



Espacios  
Confinados



Lagunas de  
Oxidación



# TRATAMIENTO Y DISPOSICIÓN DE RME\*



- Contamos con:
  - Dos plantas de tratamiento
  - Relleno sanitario (alianza)
  - Área de composteo (alianza)

**Tratamos y disponemos  
residuos como:**



Lodos Biológicos  
Estabilizados



Aguas de  
Proceso



Lodos de Planta  
de Tratamiento



Pastas



Vinazas



\* RME= Residuos de manejo especial

# NUESTRAS PLANTAS DE TRATAMIENTO



- Permisos para la Recolección, Tratamiento y Coprocesamiento
- Cumplimos con las NOM 003, NOM 002 y NOM 004
- Planta físico-química con procesos de filtrado y homogenización



# RENTA DE BAÑOS PORTÁTILES



- Entregamos manifiesto como lo determina SEMADET
- Frecuencia en nuestros servicios de limpieza
- Cumplimiento normativo
- Sanitarios en óptimas condiciones
- Entrega inmediata

## Industrias que atendemos



Industria de la construcción



Eventos sociales



Eventos deportivos



Eventos musicales



Eventos de gobierno



# REMOLQUE VIP

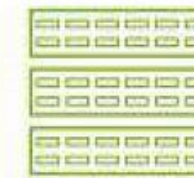


## ESPECIFICACIONES

ALTO 3.06 M

ANCHO 2.65 M

LARGO 7.77 M



Sección separada para hombres y mujeres



3 WC con sistema flush (mujeres)  
1 WC con sistema flush (hombres)



2 Mingitorios (hombres)



Lavamanos con agua corriente



Aire acondicionado



Sonido ambiental



Espejos



Luz interior



Insumos

# LAVAMANOS



## ESPECIFICACIONES

ALTO 1.80 M

ANCHO 45 CM

ANCHO  
PLACA 62X53.5 CM



Pedal para  
accionar el  
grifo



Dispensador  
de papel



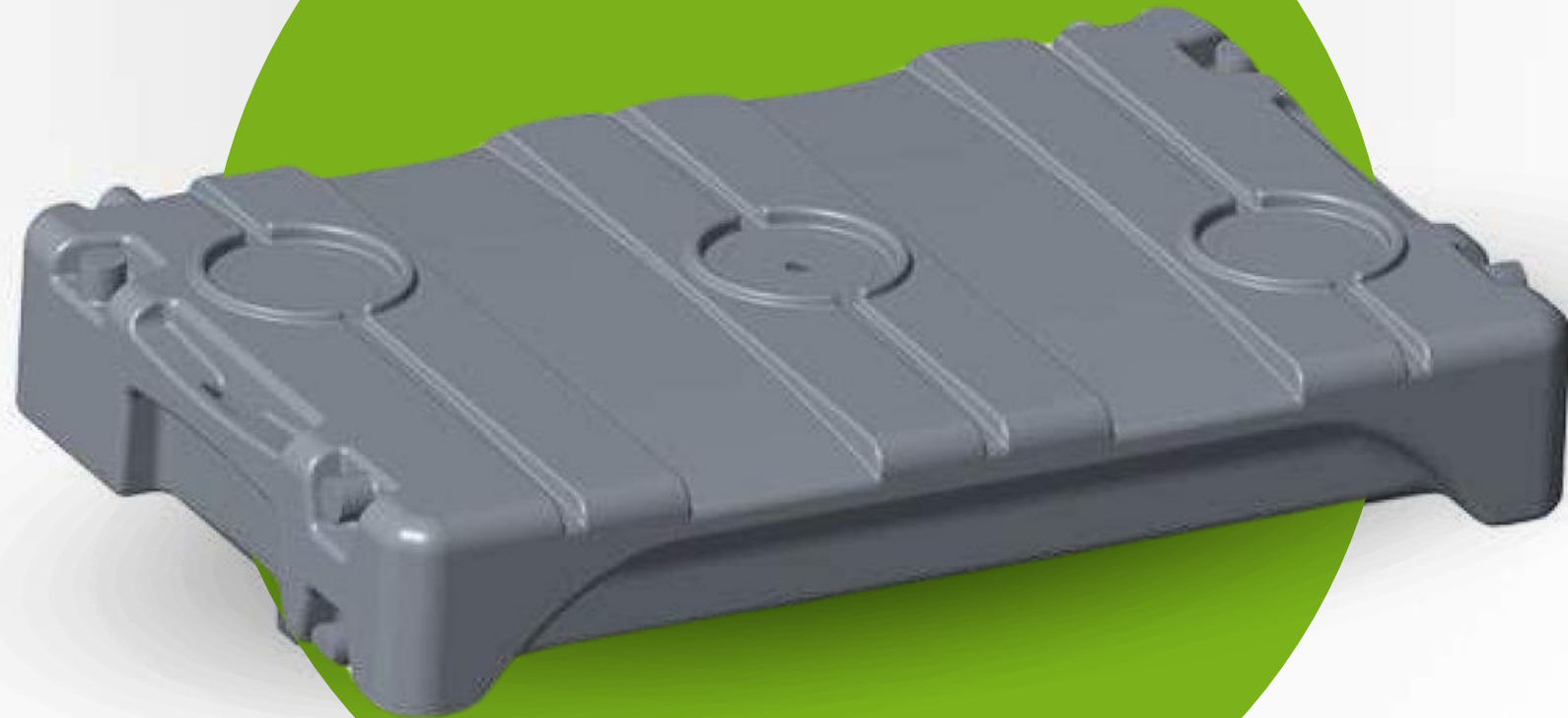
Dispensador  
de jabón



Incluye agua  
limpia



# FOSA PARA REMOLQUE



## ESPECIFICACIONES

**CAPACIDAD** 1 M<sup>3</sup>

---



Material irrompible



Capacidad para almacenar 1 m<sup>3</sup> de residuo

### **Renta e instalación de membranas para manejo de residuos especiales IN SITU**

(Almacenaje, desahogo, trasvases, con capacidades de 40 hasta 300 MTS<sup>3</sup>)

# Estamos para **servirle**

¿Quieres soluciones confiables en manejo de residuos?  
Contáctanos ahora y obtén una cotización personalizada

 33 3344-5959

 info@saniglobal.com.mx

 [www.saniglobal.com.mx](http://www.saniglobal.com.mx)

 Río Reforma #1670, Col. El Rosario,  
CP: 44898, Guadalajara, Jalisco.



**SANIGLOBAL®**

