



# Sello de Seguridad Certificado

Seguridad para tus productos

Somos una empresa totalmente innovadora, con personalidad dinámica y flexible, especializada en sellos de seguridad para diversos sectores comerciales e industriales; contamos con un equipo humano altamente profesional, por lo que somos una empresa líder en el ramo. Estamos comprometidos con la seguridad, por lo que trabajamos tanto dentro como fuera del país con gran variedad de productos de clase mundial. Nos dedicamos a la fabricación, comercialización y distribución de sellos de seguridad certificados para diferentes tipos de transporte.



En **Sello de Seguridad Certificado** Garantizamos el resguardo y transportación que requieren nuestros clientes, a través de un amplio catálogo de sellos de seguridad de la más alta calidad.



Nuestros sellos de seguridad, además de estar certificados por el ISO17712, han sido aprobados por el Programa de seguridad C-TPAT, para cumplir con los estándares internacionales.



55 42217174



[ventas3@sellodeseguridadcertificado.com](mailto:ventas3@sellodeseguridadcertificado.com)



[sellodeseguridadcertificado.com](http://sellodeseguridadcertificado.com)



# Sellos de Seguridad de Cable

Alum Lock 3.0mm



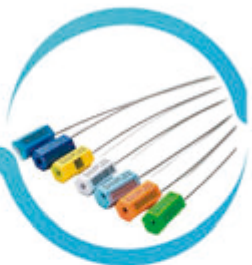
Alum Lock 4.0mm



Alum Lock 5.0mm



Star Seal



Mini Lock



Cable Lock





# Sellos de Seguridad tipo Perno

Bolt Seal



Bronte Lock



Sabaot Lock





# Sellos de Seguridad Plásticos

Plastic Seal 30cm



Plastic Seal 40cm



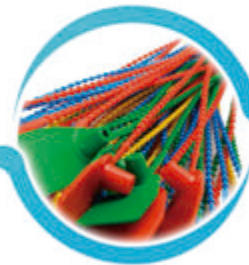
Plastic Seal II



Plastic Seal Banda Plana



Multitazon



Viper 36



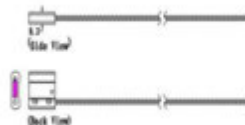
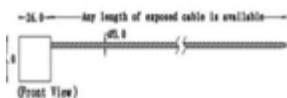
Click Seal





# Sellos de Seguridad de Cable

## Tipo Cable Alum Lock 3.0mm



### ✓ Características:

Sello de seguridad con cabeza de aluminio tipo cable ajustable, cumple con el acuerdo C-TPAT y está certificado por ISO/PAS 17712 "H". Los colores disponibles son verde, rojo, azul, negro y dorado. se puede hacer la Impresión de logotipo con laser.

### ✓ Ventajas de Seguridad:

Hecho de una fundición de zinc, el cable se deshila al corte y es galvanizado, es libre de plásticos. Para acusar cualquier intento de violación cuenta con terminación en pintura electrostática y es Foliado consecutivamente con un número de identificación único de 7 dígitos.

### ✓ Materiales:

El sello de seguridad Alum Lock 3.0mm tiene cuerpo fabricado en aluminio con terminación en pintura electrostática.

### ✓ Aplicación:

El sello de seguridad Alum Lock 3.0mm se puede usar en contenedores, transporte logístico, cajas secas, camiones, pipas, tolvas, ferrocarriles, etc.

### ✓ Mecanismo de cierre:

Cuenta con candado interno de alta resistencia a la tensión.

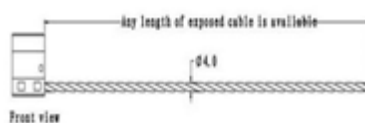
### ✓ Dimensiones:

- Cuerpo: 26x22x8.2 mm
- Longitud de punta a punta 35.5 cm.
- Longitud efectiva de cable: 30 cm.
- Diámetro de cable: 3.0 mm.
- Resistencia a la tracción > 6.5 KN



# Sellos de Seguridad de Cable

## Tipo Cable Alum Lock 4.0mm



### ✓ Características:

Sello de seguridad con cabeza de aluminio tipo cable ajustable, cumple con el acuerdo C-TPAT y está certificado por ISO/PAS 17712 "H". Los colores disponibles son verde, rojo, azul, negro y dorado. se puede hacer la Impresión de logotipo con laser.

### ✓ Ventajas de Seguridad:

Hecho de una fundición de zinc, el cable se deshila al corte y es galvanizado, es libre de plásticos. Para acusar cualquier intento de violación cuenta con terminación en pintura electrostática y es Foliado consecutivamente con un número de identificación único de 7 dígitos.

### ✓ Materiales:

El sello de seguridad Alum Lock 4.0mm esta fabricado en su cuerpo con aluminio y tiene una terminación en pintura electrostática.

### ✓ Aplicación:

El sello de seguridad Alum Lock 4.0mm se usa en cajas secas, camiones, pipas, contenedores, transporte logístico, tolvas y ferrocarriles.

### ✓ Mecanismo de cierre:

Cuenta con candado interno de alta resistencia a la tensión.

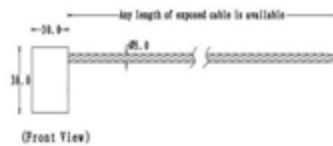
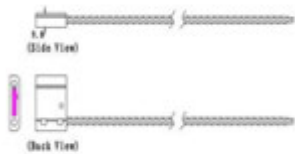
### ✓ Dimensiones:

- Cuerpo: 26x22x8.2 mm
- Longitud de punta a punta 35.5 cm.
- Longitud efectiva de cable: 30 cm.
- Diámetro de cable: 4.0 mm.
- Resistencia a la tracción > 9.0 KN



# Sellos de Seguridad de Cable

## Tipo Cable Alum Lock 5.0mm



### ✓ Características:

Sello de seguridad con cabeza de aluminio tipo cable ajustable, cumple con el acuerdo C-TPAT y está certificado por ISO/PAS 17712 "H". Los colores disponibles son verde, rojo, azul, negro y dorado. se puede hacer la Impresión de logotipo con laser.

### ✓ Ventajas de Seguridad:

Hecho de una fundición de zinc, el cable se deshila al corte y es galvanizado, es libre de plásticos. Para acusar cualquier intento de violación cuenta con terminación en pintura electrostática y es Foliado consecutivamente con un número de identificación único de 7 dígitos.

### ✓ Materiales:

El sello de seguridad Alum Lock 5.0mm tiene cuerpo fabricado en aluminio con terminación en pintura electrostática.

### ✓ Aplicación:

El sello de seguridad Alum Lock 5.0mm se puede usar en contenedores, transporte logístico, cajas secas, camiones, pipas, tolvas, ferrocarriles, etc.

### ✓ Mecanismo de cierre:

Cuenta con candado interno de alta resistencia a la tensión.

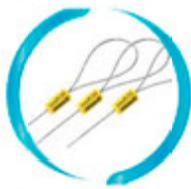
### ✓ Dimensiones:

- Cuerpo: 30x38x10 mm
- Longitud de punta a punta 35.5 cm.
- Longitud efectiva de cable: 30 cm.
- Diámetro de cable: 5.0 mm.
- Resistencia a la tracción > 10 KN



## Sellos de Seguridad de Cable

### Star Seal



#### ✓ Características:

Sello de seguridad con cabeza hexagonal y cable galvanizado no preformado. Personalizado según requerimiento con el nombre y/o logotipo del cliente.

#### ✓ Ventajas de Seguridad:

El cable es tipo aircraft, que deshila al corte. Impide que una vez cortado pueda volver a ser utilizado. Todos los componentes del sello cuentan con la dureza necesaria para evitar su manipulación. Personalizado según requerimiento, con el nombre y/o el logotipo del cliente, según la cantidad requerida.

#### ✓ Materiales:

Fabricado en zinc recubierto de termoplástico ABS para acusar cualquier intento de violación.

#### ✓ Aplicación:

Se usa en cajas secas, líneas aéreas, mensajería postal, bolsas, tanques, cajas de plástico, camiones, pipas, contenedores, transporte logístico, tolvas y ferrocarriles.

#### ✓ Mecanismo de cierre:

Sistema de cierre por medio de esfera de acero de alta resistencia.

#### ✓ Dimensiones:

Cuerpo: 12.25 x 26.40 mm  
Longitud total de punta apunta: 32.5 cm  
Longitud efectiva de cable: 35 cm  
Diámetro del cable: 1.80 mm



# Sellos de Seguridad de Cable

## Mini Lock



### ✓ Características:

Sello de alta seguridad hecho de aluminio y acero de alta resistencia en el cable.

### ✓ Ventajas de Seguridad:

Ajusta a tope, cable se deshila al corte lo cual evita que se pueda insertar nuevamente, el cable puede ser de 20cm hasta 200cm.

### ✓ Materiales:

Aluminio y acero de alta resistencia.

### ✓ Aplicación:

Tolvas, pipas, cajas seca y húmeda, contenedores, bodegas, almacenes, medidores, compuertas, bolsas de dinero, transporte aéreo, marítimo y terrestre.

### ✓ Mecanismo de cierre:

Cuenta con un sistema de cierre de seguridad basado en una llave anti-retorno estrangulable de alta resistencia, no se necesitan herramientas para su instalación, flexibilidad para aplicarse en lugares de difícil acceso.

### ✓ Dimensiones:

Longitud total de punta a punta: 35cm estándar

Diámetro de cable: 1.8mm y 2.5mm

Área de identificación: 5.5 x 2.5 mm



# Sellos de Seguridad de Cable

## Tipo Cable Lock



### ✓ Características:

Sello de alta seguridad tipo cable ajustable hecho de zamac y acero de alta resistencia en el cable.

### ✓ Ventajas de Seguridad:

Ajusta a tope, cable se deshila al corte lo cual evita que se pueda insertar nuevamente.

### ✓ Materiales:

Zamac y acero de alta resistencia.

### ✓ Aplicación:

Tolvas, pipas, cajas seca y húmeda, contenedores, bodegas, almacenes, medidores, compuertas, bolsas de dinero, transporte aéreo, marítimo y terrestre.

### ✓ Mecanismo de cierre:

El mecanismo de cierre es por medio de un candado interno de alta resistencia.

### ✓ Dimensiones:

- Longitud total de punta a punta: 35cm
- Diámetro de cable: 2.5mm
- Área de identificación: 4.5 x 3.5 mm



## Sellos de Seguridad tipo Perno

### Bolt Seal



#### ✓ Características:

Tanto en el perno como el cilindro están hechos de acero de bajo carbono de alta calidad. Bloqueo - sin necesidad de herramientas.

#### ✓ Ventajas de Seguridad:

Bolt Seal cuenta con un recubierto de polímero, totalmente a prueba de manipulación, material antiestático, no acepta pegamentos de contacto.

#### ✓ Materiales:

Perno y Barril de acero de alta resistencia, recubierto de ABS

#### ✓ Aplicación:

El sello de seguridad Bolt Seal se puede usar en todo tipo de contenedores ISO, camiones, tanques y puertas.

#### ✓ Mecanismo de cierre:

Candado interno de alta resistencia.

#### ✓ Dimensiones:

- Diámetro del clavo: 8mm
- Diámetro del receptáculo 15mm
- Altura del clavo: 80mm
- Altura del barril: 34.3mm
- Mecanismo de bloqueo ajustado.
- Resistencia a la tracción > 15 KN



## Sellos de Seguridad tipo Perno

### Bronte Lock



#### ✓ Características:

Es un sello muy resistente que cumple con la norma ISO / PAS 17712 2010 (E) estándar. cuenta con una secuencial numeración hasta 7 dígitos, disponible con código de barras y en varios colores.

#### ✓ Ventajas de Seguridad:

Bronte Lock es un sello de seguridad certificado de Auto-bloqueo por presión de los dedos, muy resistente, se remueve por cizalla.

#### ✓ Materiales:

Bronte Lock es un sello de seguridad galvanizados de acero al carbono con cubierta de plástico ABS en el bloqueo del cuerpo.

#### ✓ Aplicación:

- ISO Contenedores
- puertas de camiones
- camiones cisterna de carretera
- Vagones ferroviarios

#### ✓ Mecanismo de cierre:

Bronte Lock tiene un diámetro interior de la espiga y el barril a más de 18 mm, una vez insertado en el barril, el pasador no se puede girar.

#### ✓ Dimensiones:

- Diámetro del clavo:
- Diámetro del receptáculo
- Altura del clavo:
- Altura del barril:
- Mecanismo de bloqueo ajustado.
- Resistencia a la tracción



## Sellos de Seguridad tipo Perno

### Sabaot Lock



#### ✓ Características:

Es un sello de seguridad con certificación ISO PAS/17712-2013, de fácil manejo ya que su bloqueo es sin necesidad de herramienta.

#### ✓ Ventajas de Seguridad:

El sello de seguridad cuenta con recubierto de polímero, totalmente a prueba de manipulación, material antiestático, no acepta pegamentos de contacto.

#### ✓ Materiales:

Sabaot Lock es un sello de seguridad que tiene perno y barril de acero de alta resistencia, recubierto de ABS.

#### ✓ Aplicación:

El sello de seguridad Sabaot Lock se puede usar en todo tipo de contenedores, camiones, tanques y puertas.

#### ✓ Mecanismo de cierre:

Candado interno de alta resistencia.

#### ✓ Dimensiones:

- Longitud Total: 87 mm
- Receptáculo 34mm
- Mecanismo de bloqueo ajustado.
- Resistencia a la tracción > 15 kN
- Numeración consecutiva.



# Sellos de Seguridad Plásticos

## Plastic Seal 30cm



### ✓ Características:

Sello de seguridad de uso rudo, instalación de manera manual sin necesidad de herramienta o guantes de seguridad, foliado consecutivo hasta seis dígitos, colores disponibles azul, rojo amarillo y verde.

### ✓ Ventajas de Seguridad:

Se personaliza con el nombre y/o logotipo de su empresa. Cuenta con 34 candados de seguridad y 5 Spikes de sujeción que permite ser utilizados en operaciones de uso rudo.

### ✓ Materiales:

El sello de seguridad Plastic Seal 30cm esta fabricado con plástico polipropileno compuesto.

### ✓ Aplicación:

El sello de seguridad Plastic Seal 30cm se puede usar en escotillas, puertas de auto tanques, transportes, bancos, bóvedas, bolsas, etc.

### ✓ Mecanismo de cierre:

Cuenta con un sistema de sellado hermético, basado en un candado interno de alta resistencia.

### ✓ Dimensiones:

- Dimensiones de bóveda a punta: 26.7cm
- Área de identificación: 3 cm de ancho x 4.6 cm de largo
- Dimensiones de la bóveda: 10 x 21 mm
- Ancho de banda: 7.5 mm
- Longitud total del sello: 32.1 cm



# Sellos de Seguridad Plásticos

## Plastic Seal 40cm



### ✓ Características:

Sello de seguridad de uso rudo, tipo banda dentada ajustable, foliado consecutivo hasta seis dígitos, colores disponibles azul, rojo amarillo y verde.

### ✓ Ventajas de Seguridad:

Labios testigos de violación, material que acusa cualquier intento de violación, marca señalizador de "sello completo", material antiestático, no acepta pegamentos de contacto.

### ✓ Materiales:

El sello de seguridad Plastic Seal 40cm esta fabricado con plástico polipropileno compuesto.

### ✓ Aplicación:

El sello de seguridad Plastic Seal 40cm se puede usar en auto tanques, camiones caja seca y húmeda, contenedores, bolsas y sacos, puertas, bodegas y almacenes, casinos., transporte aéreo, marítimo y terrestre, correos y mensajerías.

### ✓ Mecanismo de cierre:

Candado interno de alta resistencia fabricado en un solo paso.

### ✓ Dimensiones:

- Longitud total: 420 mm
- Circunferencia: 80 mm
- Área de identificación: 30 x30 mm
- Ancho de la banda: 7 mm
- Altura de la bóveda: 19 mm
- Dimensiones de la bóveda: 5 x10 mm.



# Sellos de Seguridad Plásticos

## Plastic Seal Banda Plana



### ✓ Características:

Sello de seguridad, tipo tipo banda plana ajustable de alta calidad y muy seguro ya que puede ser foliado para su control y manejo.

### ✓ Ventajas de Seguridad:

Inserto metálico de acero inoxidable con tratamiento térmico de dureza total. material antiestático, intrínsecamente seguro, no acepta pegamentos de contacto.

### ✓ Materiales:

El sello de seguridad Plastic Seal Banda Plana tiene cuerpo de polipropileno compuesto e inserto metálico de acero inoxidable.

### ✓ Aplicación:

El sello de seguridad Plastic Seal Banda Plana brinda seguridad en las diferentes aplicaciones que tiene en la transportación de mercancía.

### ✓ Mecanismo de cierre:

Tapa transparente, soldado por ultrasonido con tres puntos de sujeción.

### ✓ Resistencias:

A la tensión: 362.85 N.

Temperatura de operación: -10°C a +80°C

A hidrocarburos, aditivos y químicos.



# Sellos de Seguridad Plásticos

## Plastic Seal II



### ✓ Características:

Sello de seguridad, tipo banda dentada ajustable de excelente calidad de fácil uso y muy seguro ya que puede ser foliado para su control.

### ✓ Ventajas de Seguridad:

Labios testigos de violación, material que acusa cualquier intento de violación, marca señalizador de "sello completo", material antiestático, no acepta pagamentos de contacto.

### ✓ Materiales:

El sello de seguridad Plastic Seal II tiene cuerpo de polipropileno compuesto.

### ✓ Aplicación:

El sello de seguridad Plastic Seal II tiene diferentes usos en el transporte de mercancía y contenedores.

### ✓ Mecanismo de cierre:

Candado interno de alta resistencia fabricado en un solo paso.

### ✓ Resistencias:

A la tensión: 441.3 N.

Temperatura de operación: -10°C a +80°C

A hidrocarburos, aditivos y químicos.



# Sellos de Seguridad Plásticos

## Viper 36



### ✓ Características:

Sello de seguridad tipo banca circular lisa ajustable, fabricado en polipropileno y su bóveda con un inserto metálico que evita el retorno de la banda. La bóveda se encuentra engargolada al cuerpo para evitar la manipulación del mismo. Cuenta con 3 Spikes de sujeción. Personalizado según requerimiento con el nombre y/o logotipo del cliente.

### ✓ Ventajas de Seguridad:

La fabricación del sello en polipropileno evita que exista una manipulación sin que deje evidencia, la bóveda anti retorno nos ayuda a que el sello se vuelva inviolable.

### ✓ Materiales:

Sello fabricado en polipropileno con polímero, acero de alta resistencia en la bóveda el cual pasa por un tratamiento de dureza para evitar manipulación.

### ✓ Aplicación:

se usa en cajas secas, camiones, pipas, contenedores, transporte logístico, tolvas y ferrocarriles.

### ✓ Mecanismo de cierre:

Cierre es por medio de un inserto de acero inoxidable con 4 puntos de anclaje trabajando en forma independiente.

### ✓ Dimensiones:

- Longitud de bóveda a punta 31 cm
- Longitud total de punta a punta: 36 cm
- Diámetro de banda circular: 3.80 mm
- Área de identificación: 30 x 45 mm



# Sellos de Seguridad Plásticos

## Multitazon



### ✓ Características:

Sello de seguridad tipo banda circular multitazon ajustable, fabricado en polipropileno en un solo paso. Personalizado según requerimiento con el nombre y/o logotipo del cliente.

### ✓ Ventajas de Seguridad:

La fabricación del sello en polipropileno evita que exista una manipulación sin que deje evidencia, la bóveda anti retorno nos ayuda a que el sello se vuelva inviolable.

### ✓ Materiales:

Sello fabricado en polipropileno con polímero.

### ✓ Aplicación:

Se usa en cajas secas, líneas aéreas, mensajería postal, bolsas, tanques, cajas de plástico, camiones, pipas, contenedores, transporte logístico, tolvas y ferrocarriles.

### ✓ Mecanismo de cierre:

Por medio de los tazones que se van atorando en la bóveda al ser insertada.

### ✓ Dimensiones:

- Longitud total: 355 mm
- Longitud efectiva de bloqueo: 245 mm
- Resistencia a la tracción: >300N



# Sellos de Seguridad Plásticos

## Click Seal



### ✓ Características:

Sello de Seguridad tipo candado.

### ✓ Ventajas de Seguridad:

Alta resistencia a la intemperie del medio ambiente, resistente a la degradación por rayos ultravioleta, resistente a químicos y aditivos.

### ✓ Materiales:

Cuerpo de polipropileno.

### ✓ Aplicación:

Medidores, alcancías, cajas de dinero, carros de paro.

### ✓ Mecanismo de cierre:

Candado interno de nylon de alta resistencia.

### ✓ Dimensiones:

- Longitud de perno: 3.2cm
- Altura: 3.7cm
- Ancho: 2.5cm