

# CATÁLOGO DE PRODUCTOS

EDICIÓN 2023



CONTROLES DE  
GUADALAJARA

 [congusa.com.mx](http://congusa.com.mx)

 [ventas@congusa.com.mx](mailto:ventas@congusa.com.mx)

 3336140080/ 3336584459

# MARCAS ESPECIALIZADAS EN CONTROL E INSTRUMENTACIÓN

PRECISION  
DIGITAL



SIERRA

EDC  
INSTRUMENTS

VORTEK  
INSTRUMENTS

+GF+

KLAY  
INSTRUMENTS

Dwyer

TOSHIBA

APT

ORBINOX

ECD

pulsar  
MEASUREMENT

MPI MorHEAT  
Canadian Heaters & Sensors  
Manufacturer

PR  
electronics

UWT  
LEVEL CONTROL

Temposonics  
AN AMPHENOL COMPANY

RHEONIK

Smart sensor  
COMATE

SPENCE™

NICHOLSON  
STEAM TRAP

RTK  
REGELTECHNIK  
KORNWESTHEIM

UE UNITED ELECTRIC  
CONTROLS

ICON™  
PROCESS CONTROLS



simex

NUEVO!

CONTROLES DE  
GUADALAJARA

# FLUJO



# NIVEL



# TEMPERATURA



# PRESIÓN



# ANÁLISIS, CONTROL, VÁLVULAS Y PROTECCIÓN



- Indicación y Control de Procesos:
  - Temperatura
  - Nivel
  - Flujo
  - Presión
  - Por lotes
- Alternancia de motores
- A Prueba de Explosiones
- Alarmas

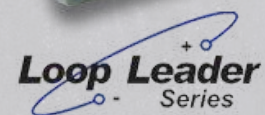


 **TRIDENT**





















## PD765 - Trident Process & Temperature Digital Panel Meter

- Medidor del panel de 1/8 DIN
- Proyección NEMA 4X e IP65 Frontal
- Display de 4 dígitos
- Monitoreable en software de PC
- Entradas seleccionables de campo de 4-20 mA,  $\pm 10$  V, Termocouple y RTD
- Fuente de alimentación del transmisor de 24 VCC a 200 mA
- Salidas: 2-4 relés, 4-20 mA, pulsos y ModBus
- Opciones de alimentación de entrada: 85-265 VCA o 12-36 VCC



## PD6000 - ProVu Process Meter

- Medidor del panel de 1/8 DIN
- Protección NEMA 4X e IP65 Frontal
- Pantalla de 6 dígitos con doble línea
- Monitoreable en software de PC
- Entradas seleccionables de campo 0-20 mA, 4-20 mA, 0-5 V, 1-5 V y  $\pm 10$  V
- Fuente de alimentación del transmisor de 24 VCC a 200 mA
- Salidas: 2-4 relés, 4-20 mA, pulsos y ModBus
- Opciones de alimentación de entrada: 85-265 VCA o 12-36 VCC



## PD8000 - ProtEx MAX Explosion Proof

- Entrada: 0-20 mA, 4-20 mA;  $\pm 10$  VDC (0-5, 1-5, 0-10 V); Modbus PV (slave)
- Display: Display de 6 dígitos con doble línea.
- Carcasa: Aluminio fundido a presión liso a prueba de explosiones; NEMA 4X, 7, 9/IP68
- Alimentación: opción de 85-265 VCA o 12-24 VCC
- Salidas: 2-4 relés, 4-20 mA, pulsos y ModBus
- Temperatura de funcionamiento: -40 a 65 °C
- Lectura bajo el sol y adaptable a bridas



## PDW - Industrial Wireless

- Reemplazo de cable de señal de punto a multipunto.
- Fácil de configurar mediante la programación del administrador de PDW.
- Software y USB integrado
- Alcance: 1 milla de línea de visión, 500 pies en interiores
- Entrada y salida analógica, cuatro E/S digitales y RS-485 Modbus® estándar
- Antena remota o adjunta
- Bridas para montaje en pared o tubería
- Caja NEMA 4X, IP68



## PD66 - Loop Leader

- Medidores de proceso alimentados por lazo de 1/8 DIN con NEMA 4X, frente IP65
- Entrada de 4-20 mA mostrada con una precisión de  $\pm 0,02\%$  FS
- (2) Estándar de salidas de colector abierto; Asignado a Pulso, Alarma, Temporizador o Cronómetro
- Funciones de cronómetro y temporizador para accionar relés y colectores abiertos
- Salida analógica aislada opcional de 4-20 mA
- Alternancia de bomba de relé basada en nivel y tiempo de ejecución



## PD9000 - Consolidator+ Multivariable Controller

- Medidores de proceso alimentados por lazo de 1/8 DIN con NEMA 4X, frente IP65
- Entrada de 4-20 mA mostrada con una precisión de  $\pm 0,02\%$  FS
- (2) Estándar de salidas de colector abierto; Asignado a Pulso, Alarma, Temporizador o Cronómetro
- Funciones de cronómetro y temporizador para accionar relés y colectores abiertos
- Salida analógica aislada opcional de 4-20 mA
- Alternancia de bomba de relé basada en nivel y tiempo de ejecución





**SIERRA®**



CONTROLES DE  
GUADALAJARA



Flujo Másico



Flujo Másico  
Térmico



Flujo tipo Vórtex



Flujo Ultrasónico



Interruptor de  
Flujo



Calibrador de  
Flujo

I N I C I O

## Flujo Másico

- Mide todos los gases limpios, incluidos los tóxicos y corrosivos
- Precisión: +/- 1.0%
- Rango de flujo (Reducción - Medidores 100:1 / Controladores 50:1)
- Software de usuario gratuito
- Punto de ajuste analógico opcional/señales de salida
- Cero y span ajustables en campo
- Calibración estándar primaria y NIST trazabilidad
- Integridad de fugas  $5 \times 10^9$  smL/seg de helio
- CE aprobado



**RedyCompact**



**SmartTrak 50**



**TopTrak 810**



**FastTrak 730**

## Flujo Másico Térmico

- Medición de todos los gases limpios sin condensación y gases inflamables
- Aumenta la eficiencia con una respuesta rápida de tiempo dentro de 200 milisegundos
- Rango de caudal (reducción de 100:1)
- Amplio rango de flujo de 0 a 20,000 sfpm (100 mps)
- Uso de software gratuito
- Sin partes móviles, baja caída de presión y alta cobertura de 1000:1
- Precisión: +/- 1%
- Repetibilidad: +/- 0.2 %
- Adaptación en Inserción, en línea y multipunto.



**QuadraTherm  
780i**



**BoilerTrak  
50**



**FlatTrak  
780S-UHP**



**SteelMass  
640S**

## Flujo tipo Vórtex

- Medición 5 en 1: caudal másico y volumétrico, temperatura, presión, densidad
- Medición de caudal másico y volumétrico de gas, líquido y vapor
- El diseño alimentado por lazo simplifica el cableado y procesamiento de señales
- Rango de Flujo: 1.0 ft/s (0.3 m/s) a 30 ft/s (9.14 m/s)
- Presición: +/-0.7% (líquidos); +/-1.0% de (gas y vapor)
- Repetibilidad:
  - Flujo másico: +/- 0.2%
  - Volumétrico: +/- 0.1%



**InnovaMass® 241S**  
**Insertion**



**InnovaMass® 240S**  
**Inline**

# Flujo Ultrasónico

- Medición de flujo Ultrasónico de tiempo de tránsito.
- Abrazadera fuera de la tubería para una fácil instalación
- Medición de energía térmica/BTU
- Medición de agua y líquidos con pequeñas cantidades de burbujas o sólidos.
- Rango de flujo bidireccional de 0,16 ft/s a 40 ft/s (0,05 a 12 m/s).
- Tamaños de tubería de 2" a 236"
- Presición: +/- 1.0%
- Repetibilidad: +/- 0.3%
- Comunicaciones en: RS-232, RS-485, USB, Modbus RTU



**InnovaSonic 207i**



**InnovaSonic 203**

# Interrupor de Flujo

- Medición de gases y líquidos
- Ultrasensible con tiempo de respuesta rápido
- Activa una condición de flujo/sin flujo
- Ideal para la protección de bombas industriales
- Alta temperatura única a 850°F (454°C)
- Precisión:
- Líquidos: 0.01 a 5 sfps (0.003 to 1.524 smps)
- Gases: 0.1 to 500 sfps (0.03 to 152.4 smps)
- Repetibilidad: +/- 1%



**InnovaSwitch**

## Calibrador de Flujo

- Medición de gases puros
- Gases tóxicos y corrosivos disponibles en otras versiones.
- Rango de flujo: 0.5 sccm a 100 slpm
- Manufacturado en estándares de la ISO 17025 y acreditado en el laboratorio NVLAP.
- Precisión de +/- 0.15%
- Datos automáticos rápidos capturados usando el software gratis.
- Portátil y con batería
- Resultados trazables directamente al NIST
- Innovador: relación de cobertura de 100:1



**CalTrak500**



**CalTrak800**



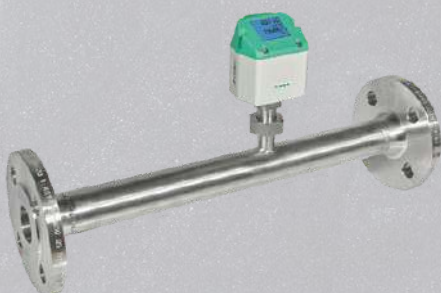
**CalTrakXL**



Interruptor de  
Flujo



Medición de Flujo  
en Inserción



Medición de Flujo  
en línea



Medición Portátil y  
Clamp On



Detector de  
Fugas



Punto de Rocío

# Interruptor de Flujo

- Interruptor de dirección de caudal para sistemas de aire comprimido
- Ideal para tubería cerradas de anillo
- La información de dirección en forma de un contacto libre de potencial (normalmente cerrado max. 60 VCC, 0.5 A) se transfiere a los sensores de consumo DT 500 / DT 520 o a otros sistemas de gestión (mbs).
- Dos LEDs en la parte superior indican la dirección del flujo.



**DT409**

# Medición en Inserción

- Medidor de flujo másico térmico para gases.
- Rango de Flujo:
- DT 500 Std: 92.7 m/s
- DT 500 Max: 180 m/s
- DT 500 High Speed: 224 m/s
- Interfaz RS 485, Modbus-RTU como estandar
- Pantalla integrada para m<sup>3</sup>/h y m<sup>3</sup>
- Utilizable desde 1/2" hasta DN 1000
- Fácil instalación bajo presión
- Salida pulso, ModBus y analógica 4-20 mA para m<sup>3</sup>/h
- Modelo DT550 ideal para aplicaciones rudas.



**DT500**



**DT550**



**MD500**

# Medición en línea

- Medidor de flujo másico térmico para gases.
- Rango de Flujo:
- DT 500 Std: 92.7 m/s
- DT 500 Max: 180 m/s
- DT 500 High Speed: 224 m/s
- Interfaz RS 485, Modbus-RTU como estandar
- Pantalla integrada para m<sup>3</sup>/h y m<sup>3</sup>
- Utilizable desde 1/2" hasta DN 1000
- Fácil instalación bajo presión
- Salida pulso, ModBus y analógica 4-20 mA para m<sup>3</sup>/h
- Adecuado para 1/2", 3/4", 1", 1 1/4", 1 1/2" o líneas de 2")



**DT520**



**DT521**



**DT525**

# Medición Portátil y Clamp-On

- Medidor de Flujo Ultrasónico que usa tecnología de tiempo en tránsito especialmente para agua.
- Display LCD 240\*128
- Rango de flujo: 0.09ft/s a 16ft/s (0.03m/s a 5m/s)
- Presición: +/- 1%
- Repetibilidad: 0.2%
- Tamaño de tubería: 1" a 48"
- Salida: 4-20mA y Pulsos
- Comunicación: RS232/RS485 Modbus
- Incluye software y cable de 30m



**MU100**



**MA 400  
Portátil**



**MU300**

# Detector de Fugas

- Detector y documentador de fugas con cámara integrada.
- Se pueden llevar acabo todas las mediciones necesarias:
- Punto de rocío
- Flujo
- Presión
- Temperatura



**DF500 / 510**

# Punto de Rocío

- Medidores portátiles y estáticos para punto de rocío ideal para secador.
- Rango de medición:  $-80^{\circ}\text{CTD}$
- Su display gráfico de 3.5" con pantalla táctil.
- Parámetros de humedad calculados como  $\text{g}/\text{m}^3$ ,  $\text{mg}/\text{m}^3$ , ppm V/V,  $\text{g}/\text{kg}$ ,  $^{\circ}\text{Ctdatm}$
- Disponible con salidas a 4-20mA y ModBus
- Sensores contra condensación y carcasa en acero inoxidable



**PR 500P**



**PR 505**



**PR 510 / 515**



**PR 550**



**PR 52-Set**



Medidor de Flujo  
tipo Vórtex



Medidor de Flujo  
tipo Turbina



Medidor de Flujo  
Ultrasónico



Medidor de Flujo  
tipo VorCone

# Medidor de Flujo tipo Vórtex

- Monitoreo volumétrico o de flujo másico para líquidos, gases y vapor.
- Entrega lecturas de flujo másico, temperatura, presión y densidad.
- Temperatura máxima de hasta 750°F
- Presión máxima de hasta 1500 psig
- Configuración en línea para tuberías desde 1/2" hasta 8", DN15 hasta DN200
- Salida de 4-20mA, Pulsos y ModBus
- Alimentación de bucle de 4-20 mA.
- Protocolo de comunicación HART (estándar)
- Aprobaciones FM, FMC, ATEX, e IECEx



**Pro-V™ Model  
M22-VT**



**Pro-V™ Model  
M22-VTP**



**Pro-V™ Model  
M23-VT**

# Medidor de Flujo tipo Turbina

- Monitoreo volumétrico o de flujo másico para líquidos, gases y vapor.
- Entrega lecturas de flujo másico, temperatura, presión y densidad.
- Temperatura máxima de hasta 850°F
- Presión máxima de hasta 1500 psig
- Configuración en línea para tuberías desde 1/2" hasta 8", DN15 hasta DN200
- Salida de 4-20mA, Pulsos y ModBus
- Alimentación de bucle de 4-20 mA.
- Protocolo de comunicación HART (estándar)
- Aprobaciones FM, FMC, ATEX, e IECEx



**TurboPro® Insertion  
Turbine Flow Meter**

# Medidor de Flujo tipo Ultrasonico

- Monitoreo volumétrico o de flujo másico para líquidos.
- Rango de flujo: 0.03ft/s a 40ft/s (0.01m/s a 12m/s).
- Pantalla 240\*128 back lit LCD
- Presición de  $\pm 1\%$  (calibración = 0.5%)
- Configuración en línea para tuberías desde 1" hasta 2000".
- Salida de 4-20mA, Pulsos y ModBus
- Alimentación de 90 a 245 VAC.
- Capacidad de medir bidireccionalmente
- Sin caídas de presión



**SonoPro®  
Commercial  
Series Ultrasonic  
Flow Meter**



**SonoPro® Portable  
Professional Series  
Ultrasonic Flow  
Meter**



**Ultrasonic  
Thickness  
Gauge**



**SonoPro®  
Professional  
Series Ultrasonic  
Flow Meter**

# Medidor de Flujo tipo VorCone

- Combinación de las dos tecnologías más probadas para la medición de vapor; vórtice y presión diferencial de medición de cono
- Mide la densidad del fluido, la tasa de flujo volumétrico y la tasa másica de flujo sin ninguna información de densidad requerido de una fuente externa.
- Calcula la densidad de mezclas de gases cambiantes.
- Proporciona una medición de flujo de masa total de vapor y mezcla de agua
- Rango de flujo másico de +/- 2%



**VorCone® Steam  
Quality & Flow Meter**

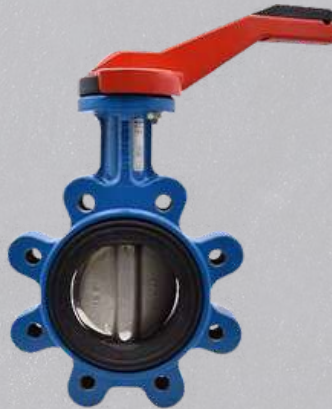
# +GF+



Cloro



Resistencia /  
Conductividad



Válvulas



Oxígeno Disuelto



pH / Potencial  
Redox

# Sistemas de análisis de Cloro

- Ideal para medir clorina libre o dióxido de cloro.
- Alimentación: 100-240 VCA
- Salidas: Dos salidas de 4 a 20 mA y dos relés mecánicos de contacto seco.
- Regulador de flujo integrado con rango de presión de 1 a 8 bares (15 a 120 psi)
- Mantiene un flujo y una presión constante en los sensores sea cual sea la presión de entrada.
- Medición de 0 a 20 ppm



**Analizador de Cloro Libre**



**Electrodo amperométrico de cloro libre**



**Transmisor de Cloro**



**DryLoc Amperométrico Electrónico**

# Sistemas de análisis de Conductividad

- Adecuados para una gran variedad de aplicaciones que van desde el control de la calidad del agua de alta pureza hasta ácidos y bases débiles.
- Materiales húmedos: acero inoxidable 316 o titanio
- Opciones de conexión de proceso: roscas de 3/4 de pulgada para en línea o inmersión, brida sanitaria Tri-clamp de 1,5 pulgadas y brida sanitaria Tri-clamp de 2 pulgadas
- Medición desde 0 a 400,000  $\mu\text{S}$
- Los estilos de hilo son hilos reversibles o hilos fijos



**Electródo de Conductividad**



**PVDF Electrodo de Conductividad**



**Controlador de Conductividad**

## Sistemas de análisis de Oxígeno Disuelto (OD)

- Medición óptica de OD sin requisitos de flujo
- Construcción robusta
- Calibración integrada en la tapa de medición 2% del rango 0 a 20 mg/l
- Sin membranas ni soluciones de relleno
- Comunicaciones flexibles, digitales (S3L), de 4 a 20 mA o Modbus
- Rango de medición: 0 a 20 mg/L, en línea o sumergible



**Sensor óptico de oxígeno  
disuelto de proceso**

# Sistemas de pH - Potencial Redox

- Sensores de proceso versátiles con diseño exclusivo y larga vida útil destinados a cualquier uso, desde un uso general a aplicaciones en medios agresivos.
- Activados por chip de memoria para poder almacenar cómodamente los datos y para acceder a funcionalidades exclusivas
- Instrumentos compatibles: Signet 8750
- Conexión: Durable DryLoc® con conexiones chapadas en oro
- Estilos de montaje: montaje integral en línea e inmersión



**pH/ORP Preamplificador**



**pH/ORP Electródos**

# Válvulas

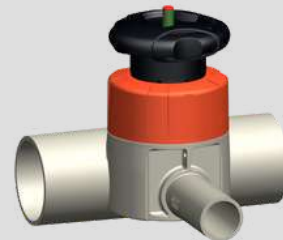
- Fundamentales componentes de alta calidad para el funcionamiento seguro y eficiente de los sistemas de tuberías.
- Ideales para agua, vapores y algunos gases.
- Cuerpo de acero inoxidable, acero al carbón o plástico.
- Mantenimiento mínimo
- Las instalaciones de producción y pruebas de vanguardia asegura una calidad sin límites



**Bola**



**Mariposa**



**Diafragma**



**Electroválvulas**



**Distribución**



**Retención**

# KLAY INSTRUMENTS



Transmisor de  
Presión



Transmisor de  
Nivel



Transmisor de  
Flujo



Transmisor de  
Temperatura

# Transmisor de Presión

- Utilizado para medición de presión en gases y líquidos.
- Disponible con pantalla analógica o digital y también con opción de válvula.
- Rango de presión de 0 a 100 bar
- Temperatura de proceso: -20°C a 80°C
- Precisión: 0.2% del span ajustado
- Salida de 4-20mA, dos cables con protocolo HART o Profibus PA
- Alimentación: 12 -36 VDC
- Material de diafragma: AISI 316L, opción en Hastelloy C o chapeado en oro.
- Certificado en ATEX Ex-ia, IECEx Ex-ia, EAC Ex-ia
- Conexión de tuberías de 1"BSP.



**Series 8000**



**Series 2000**



**Series 3000**



**Series 4000**



**DP-4000  
Transmitter**

# Transmisor de Nivel

- Utilizado para medición de nivel en líquidos como agua, aceite y agua residual.
- Disponible con pantalla analógica o digital y también con opción de válvula.
- Rango de presión de 0 a 100 bar
- Temperatura de proceso: -20°C a 70°C
- Precisión: 0.2% del span ajustado
- Salida de 4-20mA, dos cables con protocolo HART o Profibus PA
- Alimentación: 12 -36 VDC
- Material de diafragma: AISI 316L, opción en Hastelloy C o chapeado en oro.
- Certificado en ATEX Ex-ia, IECEx Ex-ia, EAC Ex-ia
- Conexión de tuberías de 1" BSP.



**Series 8000**



**Series 4000**



**Series 2000**



**Vibraswitch-C**



**FLX**



**Series  
HydroCer-I**

# Transmisor de Flujo

- Medición de diferencia de presión sobre una placa de orificio, tubo Venturi o Pitot que se puede transformar en un caudal utilizando la función de raíz cuadrada de este transmisor
- Cuerpo de acero inoxidable
- Rango de presión de 10mBar a 20 Bar
- Temperatura de proceso: -20°C a 100°C
- Precisión: 0.075%
- Salida de 4-20mA, dos cables con protocolo HART o Profibus PA
- Alimentación: 12 -36 VDC
- Material de diafragma: AISI 316L, opción en Hastelloy C o chapeado en oro.
- Conexión 1/4 -18 NPT hembra, opción 1/2" NPT



**DP-400**

# Transmisor de Temperatura

- Sensor de rango de medición -50 °a 200 °C o -200 a 400 °C
- Pt100: 3 o 4 hilos simple o dúplex, 1/3 DIN clase B, opción 1/5 o 1/10 DIN
- Dimensiones de inserción Diámetro 3 a 20 mm, longitud 5 mm a 4 m
- Conexiones a proceso: Conexiones higiénicas roscadas EHEDG en 3A, bridas
- Salida Pt100 de 3 o 4 hilos o transmisor montado en cabezal
- Transmisor de cabezal: 4-20 mA a 2 hilos, opción ATEX Ex-ia, protocolo HART, Profibus PA
- Precisión 0.1%
- Caja electrónica AISI 304 con bayoneta o tapa roscada
- Protección IP65 e IP68 (tapa roscada)

**PT100****TT-2000****TT-4000**



Presión



Temperatura



Flujo



Nivel



Calidad del Aire



Válvulas

# Instrumentos de Presión

- Manómetros aplicables para distintos servicios como: Aire, no combustible, gases y gas natural.
- Tipos de instrumentos para:
  - Monitoreo de vacío de soplador
  - Indicación de presión de ventilador
  - Presiones de conductos, salas o edificios
  - Indicación de presión positiva de sala limpia
  - Rangos que varían desde -20"Hg a 8000 psig
  - Display de hasta 4.5 dígitos
  - Señal de salida 4-20mA



**Manómetros**



**Interruptores**



**Transmisores**



**Registradores de datos**



**Monitores / Pantallas**



**Interruptores / Selectores**



**Manómetros / Selectores**



**Accesorios**

# Instrumentos de Temperatura

- Aplicables para diversas áreas ya sea para indicar, transmitir o controlar la temperatura del proceso.
- Aplicable para:
  - Calderas
  - Compresores
  - Oxidantes térmicos
  - Calefacción
  - Entornos explosivos
- Rangos que varían desde  $-20^{\circ}\text{C}$   $1500^{\circ}\text{C}$
- Display de hasta 4.5 dígitos
- Señal de salida 4-20mA



**Termómetros**



**Interruptores**



**Transmisores**



**Indicadores**



**Termómetros  
digitales**



**Sensores**



**Controladores**

# Instrumentos de Flujo

- Aplicables para diversas áreas ya sea para indicar, transmitir o controlar el flujo del proceso.
- Aplicable para:
  - Monitoreo de nivel
  - Control de bombas
  - Indicación de caudal
  - Totalización de flujo
  - Monitoreo de flujo en canal abierto
  - Control de procesos
- Rangos que varían desde  $-20^{\circ}\text{C}$   $1500^{\circ}\text{C}$
- Señal de salida 4-20mA y Pulsos



**Flujometros**



**Interruptores**



**Transmisores**



**Indicadores**



**Sensores**



**Controladores**

# Instrumentos de Nivel

- Aplicables para diversas áreas ya sea para indicar, transmitir o controlar el nivel del proceso.
- Aplicable para:
  - Monitoreo de nivel
  - Control de bombas
  - Drenajes
  - Bombas de sumideros
  - Monitoreo de nivel en canal abierto
- Rangos que varían desde  $-20^{\circ}\text{C}$   $1500^{\circ}\text{C}$
- Display de hasta 4.5 dígitos
- Señal de salida 4-20mA y Pulsos



**Detectores de agua**



**Interruptores**



**Transmisores**



**Indicadores**



**Vibradores para tolvas**



**Controladores de bombas**

# Instrumentos para Calidad del Aire

- Aplicables para diversas áreas ya sea para indicar, transmitir o controlar la humedad y/o calidad del aire.
- Aplicable para:
  - Monitoreo de velocidad del aire al combinarse con otro instrumento
  - Ventilación
  - Enfriadores industriales
  - Cámaras frigoríficas y congeladores
  - Selladores térmicos
- Rango de alarmas: 300 a 400 FPM
- Display de hasta 4.5 dígitos
- Señal de salida 4-20mA



**Tubos Pitot**



**Interruptores de humedad**



**Transmisores de humedad**



**Interruptores de flujo de aire**



**Transmisores de velocidad de aire**



**Transmisores de dióxido de carbono**



# Válvulas

- Aplicables para diversas áreas ya sea para indicar, transmitir o controlar distintas variables de proceso
  - Gases, Líquidos y Vapores
- Aplicable para:
  - Encendido-Apagado
  - Con actuadores manuales, eléctricos o neumáticos
- Modelos de latón, acero inoxidable y plástico
- Con giro o cuarto de giro
- Controlar pulsaciones



**Bola**



**Mariposa**



**Globo**



**Aguja**



**Asiento Angular**



**Solenoid**



**Inspección**



**Pulsador  
Diafragma**

# TOSHIBA



Medidores de Flujo  
Electromagnético



Arrestadores de  
Flama



Válvulas de  
Conservación



Válvula de Emergencia

# Medidor de Flujo Electromagnético

- Ideal para altas concentraciones de lechada o aplicaciones con productos abrasivos, adhesivos o corrosivos.
- Rango de Flujo: 0 –1.0 ft/s a 0 – 39.4ft/s
- Temperatura: -4 a 248 °F (-20 a 120 °C)
- Precisión: < 1/2" a 18"
- Carcasa: IP67 and NEMA 4X
- Electrodo: 316L, Hastelloy C
- Salidas: 4-20mA, relés, transistor.
- Alimentación: 100 a 240 VAC | 24VDC
- Comunicaciones: Hart, ProfiBus, ModBus

**LF654****LF494  
Sanitario****LF414  
Wafer****GF630  
Bridado Premium**

# Arrestador de Flama

- Arrestadores de flama bidireccional.
- Reduce la caída de presión en el venteo en el venteo.
- Elemento arrestador con área superior al área. Reduce la ca
- Tamaños de proceso desde 2" hasta 12" de diámetro.
- Construidos en aluminio, acero al carbón o acero inoxidable (304 o 316).
- Estándares: API, BS, ASME, ASTM, NFPA y FM Global.
- Obedece al código NEMA8
- Conexión a brida 150#FF o 150#RF
- Elemento arresta-flama es fácilmente removible para limpieza o mantenimiento.



**Serie 9000**

# Válvulas de Conservación

- Disminuyen las pérdidas por evaporación de los fluidos volátiles almacenados y la contaminación de los mismos por condensación.
- Construidas con diámetros de proceso de 2", 3" y 4".
- Cuerpo en aluminio, acero al carbón e inoxidable.
- Calibradas de manera estándar a 22mm H2O tanto en presión como vacío.
- Alcanzando una máxima calibración de 1,005 mm H2O en presión y 352mm H2O en vacío.



**Serie 800**

# Ventila de Emergencia

- Su objetivo principal es relevar presiones excesivas que pueden generarse dentro del tanque de almacenamiento y para su protección.
- Apropiado para trabajar a temperatura de almacenamiento normal.
- Fabricadas en diámetros 10", 16", 18", 20" y 24".
- Calibración estándar es de 44mm H<sub>2</sub>O
- Máxima calibración permisible es de 264mm H<sub>2</sub>O.



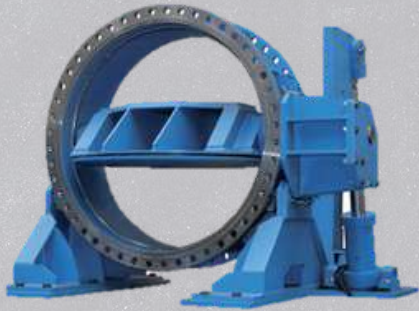
**Serie 1700**



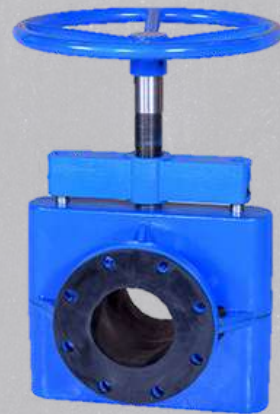
Válvulas de  
Guillotina



Compuertas



Válvula de  
Mariposa



Válvula Pinch o  
Pellizco

# Válvulas de Guillotina

- Válvula de uso general para fluidos cargados con sólidos en suspensión.
- Tamaños: DN 50 a DN 1200
- Aplicaciones:
  - Papelero
  - Tratamiento de aguas
  - Energético
  - Agroalimentario
  - Minero
  - Químico
- Disponibles válvulas bidireccionales, con asiento, volante y aisladores.
- Brida con conexión estándar DIN PN 10



**Bidireccional con  
brida completa y  
entrecaras**



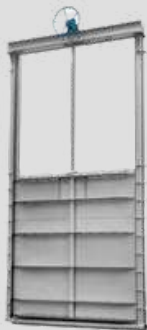
**Unidireccional tipo  
wafer de aislamiento  
de sensores**



**Unidireccional tipo  
wafer de uso  
general**

## Compuertas

- Utilización para regulación o aislamiento del fluido en pozos, depósitos, salidas de tubería...
- Construcción mecanosoldada en acero inoxidable o al carbono con cierre estanco mediante junta de elastómero.
- Amplia posibilidad de fabricación de medidas y cargas de agua
- Accionamiento manual, neumático, eléctrico o hidráulico y amplia gama de posibles extensiones del accionamiento.
- Puede ser diseñado para un montaje hormigonado, mural o un montaje lateral en canal existente.



**Compuerta mural de cierre a cuatro lados, montaje mural y fondo plano**



**Compuerta de retención pivotante de clapeta rectangular**



**Compuerta de cierre a tres lados de múltiples tableros de aluminio**

# Válvulas de Mariposa

- Válvula de sección circular con disco de obturación interior de gran utilización para control de flujos en conductos de tomas y descargas (protección de turbina).
- Sistema de cierre con elastómero en la clapeta que garantiza la estanqueidad y posibilita el mantenimiento de la junta sin desmontar la válvula.
- Fabricación mecosoldada robusta con amplia posibilidad de fabricación de medidas, cargas de agua y materiales según necesidades.
- Posibilidad de incorporar by-pass para equilibrado de presiones y contrapeso para cierre de emergencia.



**Válvula de mariposa bi-excéntrica mecosoldada para cierre de mantenimiento, protección de turbina y emergencia en presas y embalses**

# Válvulas de Pellizco o Pinch

- La válvula Pinch modelo PA es una válvula de paso total.
- Cuerpo cerrado para servicio pesado que emplea manguitos de elastómero para el cierre y control del flujo en aplicaciones con lodos abrasivos y corrosivos.
- Tamaños: DN 1"/25mm a 12"/DN 300mm
- Aplicaciones:
  - Minería
  - Tratamiento de aguas residuales
  - Plantas químicas
  - Pasta y papel
  - Generación de energía
  - Cemento y cerámica



**Válvula Pinch de paso total para  
trabajo pesado**



Cloro



Resistencia /  
Conductividad



Oxígeno Disuelto



pH / Potencial  
Redox

# Sistemas de análisis de Cloro

- No se requieren reactivos: la tecnología del sensor del analizador de cloro libre FC80 y la compensación automática de pH
- Capacidad del analizador T80: medidas duales (2) salida de 4 a 20 mA, comunicación MODBUS y/o HART, (3) relés de alarma, alimentación de 24 V CC o 110/220 CA
- Sistema de montaje en panel Diseño Plumb and Play
- Control de flujo automático y celdas y tubos de flujo grandes



**Analizador de Cloro Libre**



**Sensor de Clorina**

# Sistemas de análisis de Conductividad

- Multiparámetro, pH, ORP, selectivo de iones, oxígeno disuelto, conductividad, resistividad
- Estructura de menú simple y fácil de usar
- Comunicación digital sin ruido con sensores
- Lee y escribe datos de calibración en el sensor
- La opción de doble canal tiene canales interactivos, lecturas compensadas de pH, correcciones de iones de interferencia.
- Salida aislada de 4-20 mA y estándar MODBUS® RTU, HART® opcional



**Transmisor de Conductividad**



**Sensor de Conductividad**

## Sistemas de análisis de Oxígeno Disuelto (OD)

- El sensor de OD utiliza el método de extinción de fluorescencia para un mejor rendimiento y menos mantenimiento en aplicaciones de aguas residuales municipales e industriales.
- Sensor inteligente con datos de calibración almacenados
- Tapa de membrana de larga duración ULTRA
- La tapa de la membrana es fácilmente reemplazable
- Se conecta directamente con cualquier transmisor T80: 4 a 20 mA con comunicación MODBUS RTU o HART, relés, temporizadores y más.



**Analizador óptico de oxígeno disuelto**

# Sistemas de pH - Potencial Redox

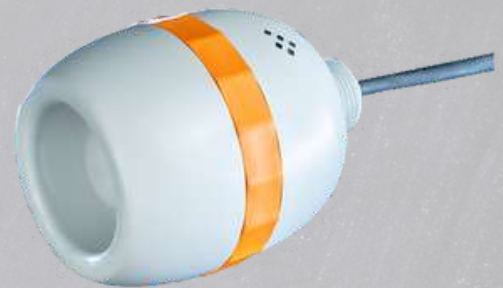
- Arquitectura multibus basada en microprocesador pH, ORP, Conductividad, Resistividad, DO y pION
- Hasta 4 entradas, 6 salidas y 8 relés SPDT.
- Compensación de canal, es decir fluoruro con corrección de pH
- Pantalla gráfica configurable
- pH: -1 a 14,5 pH
- Redox: -1000 a 1000 mV
- Ion específico: 0,1 a 1000 ppb, ppm, ppt, rango automático
- O<sub>2</sub> disuelto: 0 a 40 ppm, mg/l o % de saturación
- Conductividad: 0 a 2 Siemens
- Resistividad: 0 a 20 MOhms
- Turbidez: 0 a 4000 NTU



**C22 Smart Controller**



Medidores de  
Flujo



Medidores de Nivel



Medidores de  
Nivel - Volumen

# Medidores y Transductores de Flujo

- Sensores y Controladores de diferentes servicios industriales y tratamiento de aguas.
- Capaces de medir diferentes tipos de líquidos, ya sea en una tubería o en canal abierto.
- Los controladores contienen varios canales para controlar distintas variables.
- Con rangos desde 3m a 40m y utilizando tecnología ultrasónica DATEM.
- Aplicable con salidas de 4-20mA, voltaje, ProfiBus y ModBus.
- Presición de +/-1mm & Resolución de +/- 0.5mm
- Protecciones NEMA6P / IP68
- Con certificaciones ATEX
- Puedes medir volumen y controlar bombas en el mismo controlador.



**Medidor de Velocidad /  
Área**



**Transductor de  
Nivel / Flujo**



**Controlador de Flujo  
para Canales Abiertos**

# Medidores y Transductores de Nivel

- Sensores y Controladores herméticamente sellados y sin necesidad de mantenimiento rutinario
- Capaces de medir diferentes tipos de líquidos, ya sea en una tubería o en canal abierto.
- Los controladores incluyen display de hasta 12 dígitos
- Con rangos desde 3m a 40m y utilizando tecnología ultrasónica DATEM.
- Aplicable con salidas de 4-20mA, voltaje, ProfiBus y ModBus.
- Precisión de +/-1mm & Resolución de +/- 0.5mm
- Protecciones NEMA6P / IP68
- Puedes medir volumen y controlar bombas en el mismo controlador.



**Medidor de Nivel  
Diferencial**



**Medidor de Nivel  
tipo Radar**



**Controlador No  
Contacto de Nivel / Flujo**

# Medidores y Transductores de Volumen

- Sensores y Controladores compactos y de precios accesibles capaces de medir sin tener contacto con el proceso.
- Puedes medir desde 3m a 30m
- Aplicable con salidas de 4-20mA aislada, voltaje, ProfiBus y ModBus.
- Señal programable de relevador
- Ideal para procesos que contengan polvos y lodos.
- Presición de +/-1mm & Resolución de +/- 0.5mm
- Protecciones NEMA6P / IP68
- Se pueden realizar cálculos con las mediciones hechas
- Puedes medir volumen y controlar bombas en el mismo controlador.



**Sensor de Nivel  
Volumétrico  
Ultrasónico**



**Medidor de Nivel  
de bajo costo**



**Controlador de flujo y  
volúmen de no  
contacto**



Transductores de  
Presión



Indicadores de  
Presión



Transmisores de  
Temperatura



Transmisores de  
Presión Hidráulica

# Transductores de Presión

- El diafragma transmite presión a través del capilar lleno de cuello para una estabilidad a alta temperatura.
- La galga extensiométrica de puente garantiza una alta precisión.
- Capilar flexible con revestimiento de acero inoxidable
- Sensor de temperatura montado detrás del diafragma. Esto proporciona medición de temperatura y presión desde un solo orificio
- Salidas: 2.5mV/V, 4-20mA, 0-5/0-10 VDC
- Vástago de 3", 4", 9", 12" y 18"



**MK100**



**MK200**



**MN100**



**MP1M**

# Indicadores de Presión

- Se tienen disponibles indicadores digitales y analógicos (manómetros)
- Esfera redonda de 4.4" con giro de 270°
- Rangos de 1500psi a 30,000psi
- Precisión de 3%
- Temperatura de 7500 °F(4000 °C) relleno de mercurio.
- Rosca 1/2" a 20 UNF
- Para los digitales se tienen dos alarmas configurables con 350Ohms de entrada de tensión y retransmisión de 4-20mA



**MPG100**



**MP9610**



**MPG200**



**MG1-IND**

# Transmisores de Temperatura

- Ideal para medir la temperatura del polímero dentro de la máquina de extrusión o moldeo por inyección.
- La punta puede adherirse hasta 1" (25 mm) en el flujo de plástico
- Presión máxima: 20 000 psi (1400 bar)
- Temperatura máxima: 900OF (450OC)
- Cuerpo: acero inoxidable 304
- Longitud de la punta: al ras de 1" (0-25 mm)
- Hilos: 1/2-20UNF, M14X1.5, M18x1.5
- Sensor: Termopar J/K, PT100 RTD
- Longitud del perno: 2" - 12" (50-305 mm)



**A400 - Melt Bolt  
T/C and RTD**

# Transmisores de Presión Hidráulica

- Puerto de presión de montaje empotrado Estándar 3/4-16UNF-3A
- Volumen cero: ideal para materiales viscosos
- Salida - 3 mV/V, 4-20mA, 0-5 VDC y 0-10VDC
- Precisión +/-0.5%
- Calibración de derivación interna de 80%
- Rangos de 0-15 a 0-10,000 psi
- Conector para 4 polos DIN
- Temperatura: 250°F (120°C)



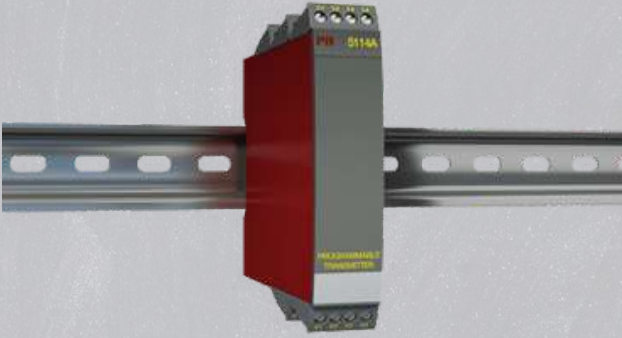
**MHP320**



**MHT**

# PR

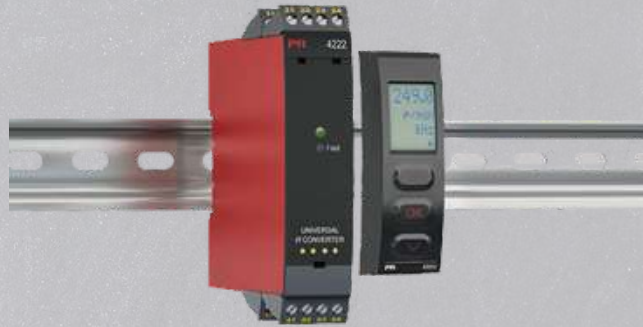
electronics



Transmisores  
Multifuncionales



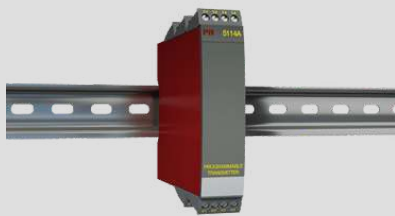
Transmisores de  
Temperatura



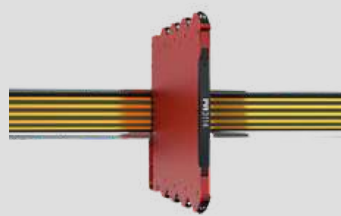
Aislador / Convertidor  
de Pulsos

# Transmisores Multifuncionales

- Entradas para RTD, Termopares, mV, resistencia lineal, Ohm, Potenciometro, mA y V.
- Contiene 3 puertos con aislamiento galvanica de 3.75 kVAC
- Salida de voltaje (-10 a 12 V), relés, corriente (0 a 23mA), pulsos, frecuencia NPN, PNP, TTL.
- Alimentación universal de voltaje
- Alimentación en lazo > 17.1 V
- Fuente de alimentación para transmisores de 2 hilos.
- Disponibles a prueba de explosiones
- Temperatura de funcionamiento de -20°C a +60°C



**Transmisor  
Programable**



**Convertidor  
universal aislado**



**Transmisor de  
señales  
uni-/bipolares  
universal**

# Transmisores de Temperatura

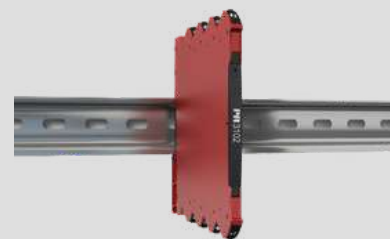
- Entradas para RTD, Termopares, mV, resistencia lineal, Ohm, Potenciometro, comunicación HART, mA y V.
- Salida de voltaje (-10 a 12 V), relés, corriente (0 a 23mA), pulsos, frecuencia NPN, PNP, TTL.
- Tiempo de respuesta seleccionable < 30 ms / 300 ms
- Valor de error en el sensor programable
- Fuente de alimentación para transmisores de 2 hilos.
- Disponibles a prueba de explosiones
- Temperatura de funcionamiento de -20°C a +60°C
- Montaje sobre cabezales DIN form B



**Transmisor de temperatura HART en campo**



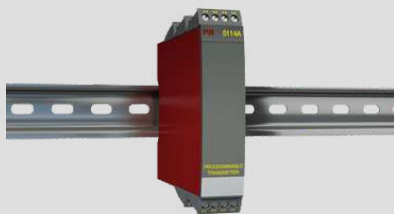
**Transmisor de 2 hilos programable**



**Convertidor PT100**

# Aisladores y Convertidores de Pulsos

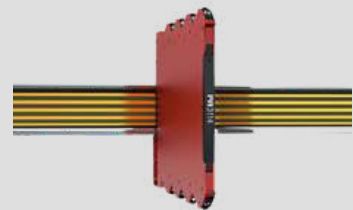
- Entradas para RTD, Termopares, mV, resistencia lineal, Ohm, Potenciometro, comunicación HART, mA y V.
- Genera frecuencias entre 0 - 25000 Hz y salida de frecuencias NPN, PNP y TTL.
- Tiempo de respuesta seleccionable < 30 ms / 300 ms
- Alimentación a 2 hilos > 16 V
- Fuente de alimentación para transmisores de 2 hilos.
- Conversión de señales de procesos bipolares de tensión y corriente a señales uni-/bipolares
- Función de duplicador: 1 señal de entrada y 2 señales de salida



**Aislador de Pulsos**



**Convertidor I/f  
universal**



**Repetidor  
Aislador**



Medidores de Nivel



Medidores de Nivel Magnetostrictivo



Medidores de Flujo tipo Coriolis

# Medidores de Nivel

- Ideal para detector de llenado y vacío para sólidos a granel
- Profundidad de instalación: Desde 70mm a 4m
- Presión: 0.9 bar a 10 bar (-13.1 psi a 145 psi).
- Temperatura: -40°C a 1100°C
- Sensibilidad: > 15 g/l (> 0.9 lbs/ft<sup>3</sup>)
- Carcasa de plástico o aluminio
- Conexión rosca:
  - $\geq G 1, \geq NPT 1, \geq M30 \times 1,5$
- Conexión brida:  $\geq DN32$
- Protección IP65
- Salida: Interruptor, Relé SPDT, Transistor PNP
- Conexión higiénica:  $\geq$  Triclamp 2"
- Aprobaciones: CE, ATEX, IEC-Ex, TR-CU y INMETRO



**Rotonivo® - RN  
3003**



**Rotonivo® - RN  
3002**



**Rotonivo® - RN  
3001**



**Vibranivo® - VN  
2020**

# Medidores de Nivel Magnetostrictivo

- Ideal para medición automática de tanques de almacenamiento sobre el suelo y recipientes de proceso.
- Medición 4 en 1 usando una apertura de proceso para mediciones de nivel de producto, nivel de interfaz, temperatura y volumen.
- Rango de medición: Desde 305mm a 22000 mm
- Salidas: Modbus, DDA, 4...20 mA, HART®
- Presición y linealidad de +/- 1mm
- Certificado con las 3-A en Sanitariedad
- No requiere de mantenimiento o calibración
- Cuerpo: Piezas húmedas de acero inoxidable, aleación de níquel C276 o FEP.



**Chambered  
Transmitter**



**Tank Slayer  
Trasnmitter**



**RefineMe  
Transmitter**



**SoClean  
Transmitter**

# Medidor de Flujo tipo Coriolis

- Los modelos cambian de acuerdo a las dimensiones de los sensores y rangos de flujo.
- Rango de sensores desde 1/6" a 14"
- Rango de flujo desde 0.6kg/min a 3000kg/min
- Materiales:
  - SS 316
  - Alloy C22
  - SuperDuplex
- Conexiones a proceso desde 1/6" a 12"
- Presición de 0.1%
- Temperatura: -196°C a 120°C



**RHM 015**



**RHM 12**



**RHE 45 -  
Compact  
Transmitter**



**RHM 160**



Medidores de Flujo  
tipo Vortex



Medidores de Flujo de  
Dispersión Térmica

# Medidores de Flujo tipo Vortex

- Capaz de medir fluidos como gases, vapores y líquidos.
- Ideal para medición de flujos bajos de hasta 2m/s,
- Medición multivariable de temperatura, tasa de flujo y/o presión.
- Puedes visualizar las mediciones desde la aplicación de Comate en tu dispositivo móvil.
- Función de autodiagnóstico.
- Tiene un sensor dual excelente contra vibraciones.
- Tamaños desde DN15 a DN300
- Rangos de flujo desde 0.3mm/s



**Medidor de flujo tipo Vortex  
bridado**



**Medidor de flujo tipo tipo  
Vortex con Waffer**

# Medidores de Flujo tipo Dispersión Térmica

- Ideal para medición de flujo másico directo y normal.
- Modelos económicos y de fácil montaje
- Función de autodiagnóstico para solucionar problemas.
- Contiene display con pantalla LCD y tres botones de fácil uso y configuración.
- Rangos de velocidad de medición: 0.3 ~ 30Nm/s  
0.6 ~ 60Nm/s 0.9 ~ 90Nm/s 1.2 ~ 120Nm/s 1.5 ~ 150Nm/s 1.8 ~ 180Nm/s
- No tienen caída de presión, ideal para tuberías.



**Medidor de flujo tipo  
dispersión térmica bridado**



**Medidor de flujo tipo tipo  
dispersión térmica en  
inserción**

# SPENCE™



Válvulas de Control



Reguladores



Trampas de Vapor y  
Bombas de Condensación

# Válvulas de Control

- Construidas en tanto en hierro fundido como en acero inoxidable.
- Pueden adaptarse a la mayoría de las necesidades de HVAC junto con aplicaciones de alimentos, pulpa y papel, químicas y petroquímicas.
- Múltiples opciones de tapones/guarniciones para cada tamaño de válvula para diferentes requisitos de carga
- Múltiples actuadores para aumentar la capacidad de cierre
- Disponible con accionamiento electrónico



**Válvula de Control Lineal  
tipo K**



**Válvula de Control Lineal  
tipo J**

# Reguladores

- Diseño de disco lineal y parabólico
- Ambos tipos de disco de composición y de metal para mejores condiciones de cierre
- Regulación de vapor fuera de la ruta de vapor para mayor confiabilidad y seguridad
- Diseño adaptable para adaptarse a todas las necesidades de regulación de vapor, agua y aire.
- Regulador de temperatura autónomo para sistemas de calefacción y refrigeración para líquidos, vapor y gases de hasta 350 °C (660 °F) y ofrece un diseño de dos o tres vías
- Puede adaptarse a reducción de presión, contrapresión, presión diferencial, y temperatura.



**E-Main Regulator**



**Regulador de Temperatura  
2000**

# Trampas de Vapor

- Filtros en Y de ¼"-12" en hierro fundido, acero fundido, bronce, acero inoxidable y otros materiales especiales Clase de 125 a 1500 libras
- Filtros de canasta de ½"-20" en hierro fundido, acero fundido y acero inoxidable Clase de 125-300 libras
- Válvulas de retención de doble puerta 2"-24" en hierro fundido, acero fundido y acero inoxidable Clase de 125-600 libras
- Válvulas de retención silenciosas con brida y tipo wafer de 2"-18" en hierro fundido, acero fundido y acero inoxidable Clase de 125 y 150 libras
- El diseño del mecanismo permite un fácil mantenimiento sin retirarlo del tanque



**Trampa de vapor**



**Bombas de Condensación**

# RTK<sup>®</sup> REGELTECHNIK KORNWESTHEIM



Válvulas de Control



Reguladores de  
Temperatura

## ***NICHOLSON*** STEAM TRAP



Trampas de Vapor

# Válvulas de Control

- Amplia gama de capacidades de flujo y ajuste estándar disponibles, que ofrecen una mayor flexibilidad
- Recorte específico del cliente también disponible
- Adecuado para casi todos los líquidos y gases.
- Válvulas guiadas por vapor de 2 y 3 vías
- Apropriadas para:
  - Sistemas de calefacción
  - Control de nivel y procesos
  - Sistemas de condensación
  - Calentamiento por distritos
  - Sistemas de evaporación



**Válvula Lineal de 2 vías**



**Válvula Lineal de 3 vías**

# Reguladores

- Se compone de reguladores de presión y temperatura
- Los reguladores de presión son válvulas automáticas para controlar la presión aguas abajo p2, aplicables para líquidos, vapor y gases hasta 350 °C. La válvula se cierra cuando aumenta la presión aguas abajo.
- Las válvulas de rebose son válvulas automáticas para controlar la presión aguas arriba p1, aplicables para líquidos, vapor y gases hasta 350 °C.
- El regulador de temperatura autónomo para sistemas de calefacción y refrigeración para líquidos, vapor y gases hasta 350 °C (660 °F)



**Regulador de Presión**




**Regulador de Temperatura**

# Trampas de Vapor

- El diseño del fuelle de presión de equilibrio detecta constantemente las condiciones cambiantes de temperatura y realiza ciclos de acuerdo con esas condiciones.
- El subenfriamiento estándar de 10 grados permite la eliminación rápida de condensado, aire y otros no condensables.
- Los fuelles soldados permiten la máxima resistencia a la corrosión, al choque térmico e hidráulico.
- Una parte móvil asegura una vida más larga
- Amplia gama de opciones disponibles, desde el orificio de liberación de bloqueo de vapor hasta el ajuste del esterilizador



**Trampas de Vapor**



**UE** UNITED ELECTRIC  
CONTROLS



Interruptor  
Electromecánico de  
Presión



Detector de Gases



Sistema de Seguridad  
de Campo



Interruptor  
Electromecánico  
Resistente

# Interruptor Electromecánico de Presión

- Interruptor electromecánico de presión, vacío, presión diferencial y temperatura.
- Hecho en acero inoxidable 316, de sello doble, resistente a las vibraciones para ubicaciones peligrosas.
- Mecanismo de resorte Belleville de acción rápida para resistencia a las vibraciones y estabilidad del punto de ajuste
- Interruptores DPDT o SPDT sellados herméticamente
- Rangos de presión de hasta 860 bar (12.500 psi), 10 bar (150 psid) y temperatura de hasta 340°C (650°F)



**Interruptor Electromecánico de Presión resistente a vibraciones**



**Interruptor Electromecánico de Presión, Presión Diferencial y Vacío**

# Detector de Gases

- Detector de gases tóxicos o combustibles para áreas peligrosas
- Se implementa cuando la electricidad es limitada
- Elimina los "puntos ciegos" de su sistema cableado
- Mejora la seguridad en áreas de difícil acceso
- Reduce el costo de instalación más del 50 %
- Se instala en menos de 1 hora
- Simplifica la ingeniería del proyecto
- Batería de 5 años de duración, reemplazable en campo



**Detector de gases Vanguard  
WirelessHART**

# Sistema de Seguridad de Campo

- Interruptor y transmisor electrónico inteligente de presión, vacío, presión diferencial y temperatura con certificación SIL 2
- Sistema de seguridad de campo todo en uno con salida NAMUR NE 43 4-20 mA, sensor integrado, solucionador lógico, relé de seguridad de estado sólido de alta capacidad y pantalla que reduce la complejidad
- El solucionador lógico SIL funciona como una alarma de disparo sin equipamiento adicional
- Función de seguridad de presión o temperatura y autodiagnóstico
- Reemplaza a los interruptores electromecánicos.



**Sistema de seguridad de campo Serie One**



**Serie One**

# Interruptor Electromecánico Resistente

- Interruptor electromecánico resistente de presión, vacío, presión diferencial y temperatura a prueba de explosiones.
- Ofrece funciones de seguridad, alarma y cierre de emergencia primarias o secundarias.
- Salidas SPDT o DPDT sencillas o SPDT dobles
- Modelos de banda muerta ampliamente ajustables
- Fácil de conectar a través de las aberturas para conductos eléctricos dobles y el bloque de terminales
- Modelos de traza de calor
- Rangos hasta 410 bar (6.000 psi), 35 bar d (500 psid), 340°C (650°F)



**Interruptor electromecánico resistente de presión**



**Interruptor de indicación de temperatura**



# ICON™

PROCESS CONTROLS



Medidores de Flujo



Medidores de Presión



Medidores de Nivel

# Sensores y Medidores de Flujo

- Para tuberías desde 1/2" a 24"
- Diferentes tipos de materia como PVC, PP, PVDF o PE100.
- Precisión de +/-0.5%
- Modelos con display rotatorio a 330° y modelos ciegos
- Salidas a pulsos, 4-20mA, RS4845, ModBus y voltaje.
- Garantía de por vida
- Alimentación externa y Alimentación por batería



**Medidor de Flujo  
tipo paleta  
giratoria**



**Magmeter  
en línea**



**Medidor de Flujo  
Ultrasónico tipo  
Clamp-On**



**Rotámetros**

# Sensores y Medidores de Presión

- Indicadores analógicos y digitales resistentes a corrosión con cuerpo de PP o PVDF
- Carátulas con diámetros de 2.5" a 3"
- Contiene marcadores 'flags' ajustables para visualizar los rangos bajo, medio y alto.
- Con conexiones bridadas y diafragmas de teflón
- Los transmisores contienen salidas de 2 relays, 4-20mA, 4-20mA loop powered y RS485.
- Válvulas de alivio con diafragma de PTFE y EPDM, con rangos de 5 a 235 PSI y bridadas



**Manómetros de Plástico y Al316**



**Transmisores Digital de Presión**



**Dampers de Pulsaciones**



**Válvula de alivio SS316**

# Sensores y Medidores de Nivel

- Sensores sumergibles que no les afecta turbulencia, vapor ni condensado.
- No requieren de programación y pueden ser configurados para medir diferentes niveles en el mismo tanque.
- Hechos con PVC, PP, PVDF, PTFE y 316SS.
- Salidas a 4-20mA y no tiene banda muerta
- Cable enchaquetado de teflón
- Bloquea humos de químicos corrosivos
- Presición de +/-0.3%



**Medidor Sumergible  
de Nivel**



**Medidor Ultrasónico  
de Nivel**



**Medidor Sumergible  
de Nivel SS316**



**Medidor de Nivel  
tipo Radar**

# simex



Registradores, Medición y Control

# Registadores, Medición y Control

- Medidor + Controlador + Registrador + Interfaz Humano-Máquina en un solo equipo.
- Hasta 72 entradas analógicas / digitales.
- Amplio rango de métodos de control: ON/OFF, PID Autotuning, Fuzzy Logic.
- Con pantalla touch para configurar el dispositivo y la presentación de los datos medidos.
- Interfaces de comunicación: Ethernet, RS-485 / Modbus RTU, USB Host.
- Capacidad de memoria interna hasta para 300 000 000 registros.

