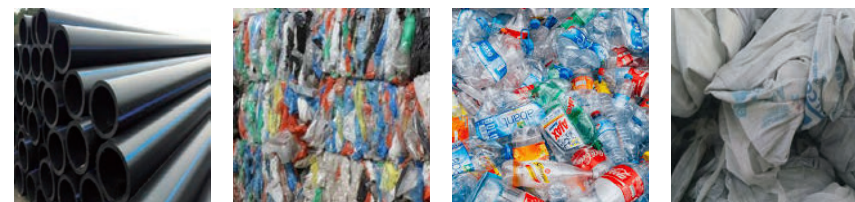


Nos reservamos el derecho de realizar cambios técnicos sin previo aviso. Todos los derechos reservados.  
©2021 GENOX USA, LLC

# Serie GC/GXC/GMC

## Granuladores



[www.genoxmexico.com](http://www.genoxmexico.com)

**GENOX**  
**USA**  
MEXICO DIVISION

GENOX USA, LLC. - MEXICO DIVISION

Arquitectos Norte 911,  
Zapopan, Jalisco, Mexico, CP 45030  
Tel: +52 33 3982 9439  
e-mail: [ventas@genoxmexico.com](mailto:ventas@genoxmexico.com)

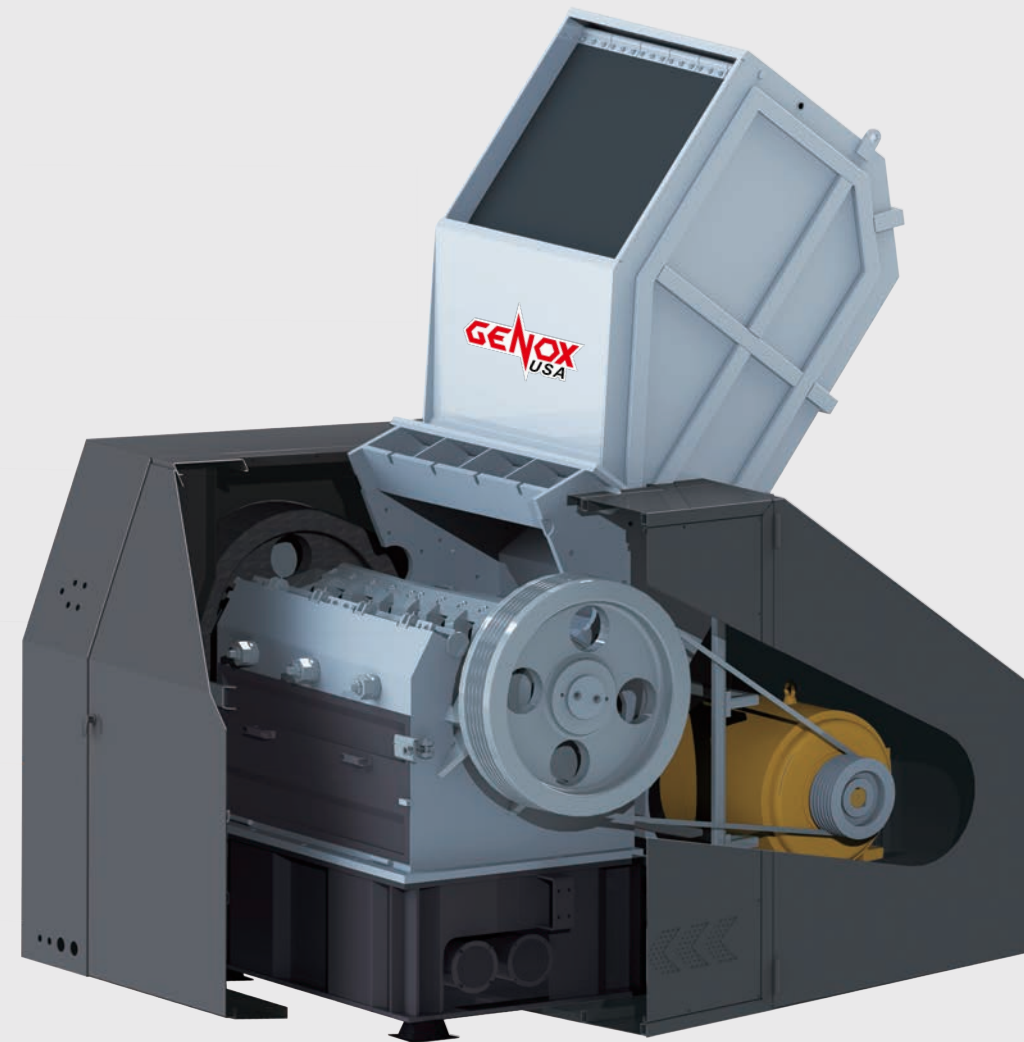
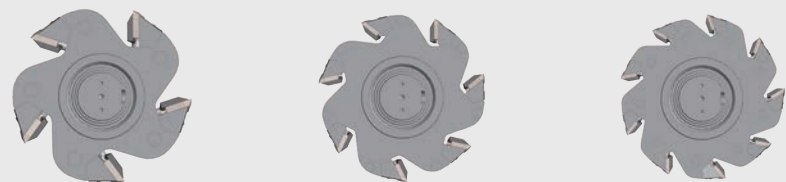


**GENOX**  
**USA**  
MEXICO DIVISION

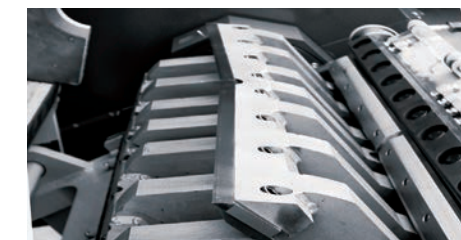
# Navajas y filas de rotor configurables

## Serie GXC

Los rotores de gran diámetro de las máquinas de la serie GXC están disponibles con 5, 7 o 9 filas de cuchillas de rotor para adaptarse a cualquier aplicación. Por lo tanto, pueden lograr la combinación ideal de potencia y eficiencia de corte, asegurando así un alto rendimiento y productos granulados de la mejor calidad.



más información



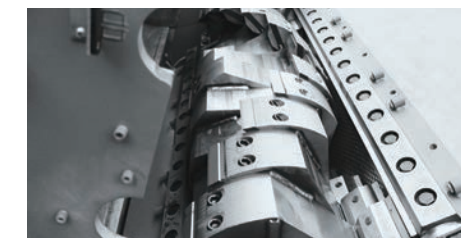
### Rotor en V

Nuestro rotor en forma de V con cuchillas colocadas hacia adelante es diseñado para procesar prácticamente cualquier tipo de material. La configuración de corte en V de las cuchillas colocadas hacia adelante crea una acción de doble corte de tijera altamente eficiente.



### Rotor-VB

El Rotor-VB con navajas traseras está diseñado para aplicaciones de trabajo más ligero. Se logra un mayor ángulo de corte al montar la navaja detrás del soporte de la navaja, resultando en un mejor rendimiento al procesar materiales flexibles como películas plásticas.



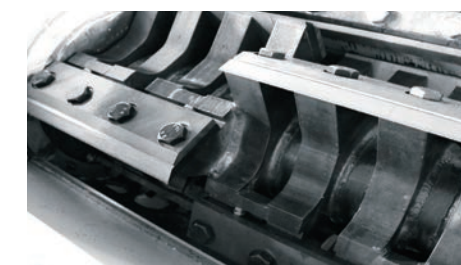
### Rotor-C

El Rotor-C es un diseño de eje semicerrado de alta inercia y alta resistencia que crea un efecto de corte en cascada. Este diseño de rotor es ideal para procesar materiales particularmente duros o más gruesos, pero también es muy adecuado para procesar perfiles.



### Rotor-CS

El CS-Rotor es un diseño de rotor particularmente abierto que permite que el material caiga en más área entre cada una de las cuchillas escalonadas. Este rotor es ideal para procesar materiales huecos y voluminosos.



### Rotor-GMC

El rotor GMC está diseñado especialmente para películas y material embobinado. Las cuchillas escalonadas pueden cortar las capas del material fácilmente. El diseño del rotor crea un buen flujo de aire a través de la cámara, lo que reduce la acumulación de calor dentro de la cámara y facilita el enfriamiento.

# Granuladores de Servicio Pesado

## Serie GXC

Los granuladores de servicio pesado de la serie GXC con potencia nominal de 75 hp a 425 hp están diseñados para procesos de alto rendimiento. Con una variedad de configuraciones de rotor disponibles, estos granuladores tienen una amplia gama de aplicaciones que incluyen; materiales huecos y voluminosos (es decir: bidones, cajas y sillas de plástico), materiales flexibles como películas, bolsas tejidas y caucho, materiales más duros como perfiles, láminas gruesas y otros plásticos en general.



Volante de inercia auxiliar



Gabinete de aislamiento acústico



Apertura hidráulica

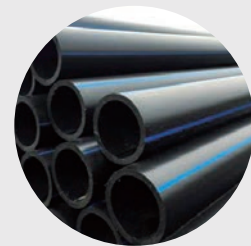


Serie GXC				
MODELO	GXC800	GXC1200	GXC1200T	GXC1600T
Dimension (L x An x Al) (mm)	2165 x 1780 x 3090	2165 x 2180 x 3090	2490 x 2270 x 3330	2490 x 2670 x 3330
Apertura de la tolva (L x An) (mm)	750 x 820	1150 x 820	1150 x 1020	1550 x 1020
Diametro del rotor (mm)	Ø 520	Ø 520	Ø 660	Ø 660
Longitud de operación (mm)	800	1200	1200	1600
Velocidad del rotor (RPM)	520	520	520	520
Tamaño de la criba (mm)	Ø 12	Ø 12	Ø 12	Ø 12
Número de cuchillas de rotor	5x2	5x2	7x2	7x4
Número de contracuchillas	3x1	3x2	3x2	3x2
Potencia del motor (kW)	55-75	75-90	90-132	110-160
Potencia hidráulica (kW)	1.5	1.5	1.5	1.5
Peso (kg)	4400	5500	7250	8500

Serie GXC			
MODELO	GXC1200G	GXC1600G	GXC2000G
Dimension (L x An x Al) (mm)	2650 x 2470 x 3900	2650 x 2870 x 3900	2650 x 3270 x 3900
Apertura de la tolva (L x An) (mm)	1160 x 1150	1560 x 1150	1960 x 1150
Diametro del rotor (mm)	Ø 800	Ø 800	Ø 800
Longitud de operación (mm)	1200	1600	2000
Velocidad del rotor (RPM)	480	480	480
Tamaño de la criba (mm)	Ø 12	Ø 12	Ø 12
Número de cuchillas de rotor	9x2	9x4	9x4
Número de contracuchillas	3x2	3x2	3x4
Potencia del motor (kW)	110-160	160-250	250-315
Potencia hidráulica (kW)	1.5	1.5	1.5
Peso (kg)	9300	11800	15500

# Granuladores Serie GC

Los granuladores de la serie GC son máquinas de granulación de alta velocidad diseñadas especialmente para reducir el tamaño de varios materiales en un solo paso. Estas máquinas son ideales para procesar una multitud de materiales, tales como plásticos, caucho, fibras, cables de cobre y metales ligeros no ferrosos, entre otros.



PVC



PET



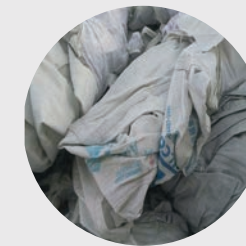
Serie GC			
MODELO	GC600T	GC800	GC800T
Dimension (L x An x Al) (mm)	1380 x 1170 x 2200	1380 x 1370 x 2200	1580 x 1440 x 2300
Apertura de la tolva (L x An) (mm)	560 x 615	760 x 615	760 x 615
Díametro del rotor (mm)	Φ320	Φ320	Φ420
Longitud de operación (mm)	600	800	800
Velocidad del rotor (RPM)	580	580	580
Tamaño de la criba (mm)	Φ12	Φ12	Φ12
Número de cuchillas de rotor	3x2	3x2	3x2
Número de contracuchillas	2x1	2x1	2x1
Potencia del motor (kW)	22	30	37
Peso (kg)	1500	1800	3000

# Granuladores Serie GMC

Los granuladores de servicio pesado de GMC están diseñados para la reducción de tamaño de productos de mayor tamaño en un solo paso. Estas máquinas están diseñadas específicamente para procesar películas plásticas o súper sacos de PP con alta contaminación. Al incorporar varios métodos de protección contra el desgaste, como placas de desgaste reemplazables y revestimientos superficiales resistentes, las máquinas GMC son ideales para procesar materiales abrasivos y contaminados, como plásticos rellenos de vidrio y películas sucias que contienen arena.



PELÍCULA DE PLÁSTICO DE PP



BOLSA TEJIDA DE PP



Serie GMC		
MODELO	GMC800	GMC1000
Dimension (L x An x Al) (mm)	2165 x 1780 x 3090	2165 x 1980 x 3090
Apertura de la tolva (L x An) (mm)	760 x 615	950 x 810
Díametro del rotor (mm)	520	520
Longitud de operación (mm)	800	1000
Velocidad del rotor (RPM)	520	520
Número de cuchillas de rotor	8	8
Número de contracuchillas	2	4
Potencia del motor (kW)	55	75
Peso (kg)	5580	6180