



# **Pu Comfort Insole**

**"Tu planta en la nuestra, un  
binomio de comodidad"**

**Plantillas de poliuretano.**

# ¿Quiénes somos?

PCI se consolida como empresa independiente en 2013. Con una perspectiva de innovación y calidad en nuestros productos, adecuando las necesidades del cliente.

Pu Confort Insole le ofrece una gama de plantillas de poliuretano para todo tipo de calzado.

Nos esforzamos día a día, para ofrecerte productos de alta calidad y larga duración.

# Filosofía

## Misión



Satisfacer un sector del mercado que exige calidad y comodidad en el calzado principalmente el calzado industrial.

## Visión



Ser una empresa con reconocimiento en el mercado no solo por la calidad de nuestros productos, sino por el servicio y el precio que les otorgamos.

## Valores

- Honestidad
- Dignidad
- Lealtad
- Responsabilidad
- Agradecimiento
- Cortesía

# Propiedades principales de nuestra plantilla

## HIGROSCOPIA

Tienen la capacidad de absorber la humedad de tus pies.



## SHOCK ABSORBER

¡Absorberán todo impacto al caminar!



## ANTIMICOTICA

Podrás despreocuparte por los horribles hongos.



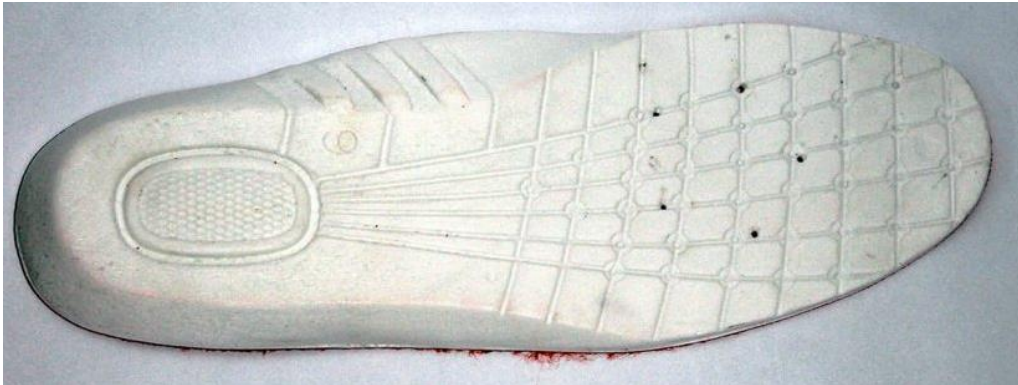
## FLEXIBILIDAD

Además de suaves, ¡no son duras!



# Nuestros productos

## Panam I



Metatarso: 5mm

Talón: 10mm



## Panam II



Metatarso: 5 mm

Talón: 10 mm



## Panam III



Metatarso: 6mm

Talón: 10mm



# Vans



Metatarso: 5 mm

Talón: 9 mm



# Soft



Metatarso: 8 mm

Talón: 13 mm



## Max Confort



Metatarso: 6 mm

Talón: 11 mm



## Ultraconfort



Metatarso: 5 mm

Talón: 8 mm



Depresión en talón.

## Lisboa



Metatarso: 6 mm

Talón: 11 mm



## Descanso




Metatarso: 4 mm.

Talón: 6 mm.




# ESPECIFICACIONES TÉCNICAS

## Malla textil 3D

		TABLA DE ESPECIFICACIONES TECNICAS		TECAS13 -B-																
PRODUCTO: <u>MALLA 3D</u>																				
SOPORTE: <u>TEXTIL</u>		COMPOSICIÓN: <u>POLIURETANO (PU)</u>																		
PRUEBA		MÉTODO DE PRUEBA	UNIDAD	ESPECIFICACIÓN																
ESPESOR		ASTM D1777	mm	0.5 - 0.7																
RELACIÓN DE PESO		ASTM D3776	g/m <sup>2</sup>	150 - 250																
RESISTENCIA AL DESGARRE	L*	ASTM D2261	kgf	≥ 1.0																
	T*		kgf	≥ 1.0																
RESISTENCIA A LA TENSION	L	ASTM D5035	kgf/cm <sup>2</sup>	≥ 100																
	T		kgf/cm <sup>2</sup>	≥ 40																
PORCENTAJE DE ELONGACION	L	ASTM D5035	%	≥ 80																
	T		%	≥ 200																
ADHERENCIA DEL ACABADO	L	NIKE #44	-	N/A																
	T		-	N/A																
FLEXIONES	H*	ASTM D2099	-	N/A																
	S*	ASTM D2101	-	N/A																
FRICCIONES	H	NIKE #13	CICLOS	100 (SIN DAÑO)																
	S		CICLOS	100 (SIN DAÑO)																
	SOL*		CICLOS	20 (SIN DAÑO)																
<p>Nuestros productos son formulaciones resultantes de estudios y experimentos que consideramos verdaderos y cuyos resultados han sido probados en nuestros laboratorios; sin embargo, no teniendo control sobre las condiciones de uso, no se da ninguna garantía para productos específicos, por lo que se recomienda probarse para cada aplicación en particular.</p>			<table border="1"> <tr><td>*NOMENCLATURA</td><td>L = LONGITUDINAL</td></tr> <tr><td></td><td>T = TRANSVERSAL</td></tr> <tr><td></td><td>H = HUMEDO</td></tr> <tr><td></td><td>S = SECO</td></tr> <tr><td></td><td>SOL = SOLVENTE</td></tr> <tr><td></td><td>V.E. = VER ESPECIFICACIÓN</td></tr> <tr><td></td><td>C.M.P. = CONTRA MUESTRA PATRON</td></tr> <tr><td></td><td>NA = NO APLICA</td></tr> </table>		*NOMENCLATURA	L = LONGITUDINAL		T = TRANSVERSAL		H = HUMEDO		S = SECO		SOL = SOLVENTE		V.E. = VER ESPECIFICACIÓN		C.M.P. = CONTRA MUESTRA PATRON		NA = NO APLICA
*NOMENCLATURA	L = LONGITUDINAL																			
	T = TRANSVERSAL																			
	H = HUMEDO																			
	S = SECO																			
	SOL = SOLVENTE																			
	V.E. = VER ESPECIFICACIÓN																			
	C.M.P. = CONTRA MUESTRA PATRON																			
	NA = NO APLICA																			

# Malla textil antimicótica 3D

		TABLA DE ESPECIFICACIONES TECNICAS		TECAS13-B-																
<b>PRODUCTO:</b> <u>MALLA 3D</u>																				
<b>SOPORTE:</b> <u>PUMA CON PROTECCIÓN ANTIMICÓTICA</u>		<b>COMPOSICIÓN:</b> <u>POLIURETANO (PU)</u>																		
PRUEBA		MÉTODO DE PRUEBA	UNIDAD	ESPECIFICACIÓN																
ESPESOR		ASTM D1777	mm	0.5 - 0.7																
RELACIÓN DE PESO		ASTM D3776	g/m <sup>2</sup>	150 - 250																
RESISTENCIA AL DESGARRE	L*	ASTM D2261	kgf	≥ 1.0																
	T*		kgf	≥ 1.0																
RESISTENCIA A LA TENSION	L	ASTM D5035	kgf/cm <sup>2</sup>	≥ 100																
	T		kgf/cm <sup>2</sup>	≥ 40																
PORCENTAJE DE ELONGACION	L	ASTM D5035	%	≥ 80																
	T		%	≥ 200																
ADHERENCIA DEL ACABADO	L	NIKE #44	-	N/A																
	T		-	N/A																
FLEXIONES	H*	ASTM D2099	-	N/A																
	S*	ASTM D2101	-	N/A																
FRICCIONES	H	NIKE #13	CICLOS	100 (SIN DAÑO)																
	S		CICLOS	100 (SIN DAÑO)																
	SOL*		CICLOS	20 (SIN DAÑO)																
<b>CICLOS DE LAVADO</b>				<b>10</b>																
<b>TIEMPO DE PROTECCIÓN (MESES)</b>				<b>6</b>																
<p>Nuestros productos son formulaciones resultantes de estudios y experimentos que consideramos verdaderos y cuyos resultados han sido probados en nuestros laboratorios; sin embargo, no teniendo control sobre las condiciones de uso, no se da ninguna garantía para productos específicos, por lo que se recomienda probarse para cada aplicación en particular.</p>		<table border="1"> <tr><td>*NOMENCLATURA</td><td>L = LONGITUDINAL</td></tr> <tr><td></td><td>T = TRANSVERSAL</td></tr> <tr><td></td><td>H = HUMEDO</td></tr> <tr><td></td><td>S = SECO</td></tr> <tr><td></td><td>SOL = SOLVENTE</td></tr> <tr><td></td><td>V.E. = VER ESPECIFICACIÓN</td></tr> <tr><td></td><td>C.M.P. = CONTRA MUESTRA PATRON</td></tr> <tr><td></td><td>NA = NO APLICA</td></tr> </table>			*NOMENCLATURA	L = LONGITUDINAL		T = TRANSVERSAL		H = HUMEDO		S = SECO		SOL = SOLVENTE		V.E. = VER ESPECIFICACIÓN		C.M.P. = CONTRA MUESTRA PATRON		NA = NO APLICA
*NOMENCLATURA	L = LONGITUDINAL																			
	T = TRANSVERSAL																			
	H = HUMEDO																			
	S = SECO																			
	SOL = SOLVENTE																			
	V.E. = VER ESPECIFICACIÓN																			
	C.M.P. = CONTRA MUESTRA PATRON																			
	NA = NO APLICA																			



**Correo electrónico**

[pci.pedidos@gmail.com](mailto:pci.pedidos@gmail.com)

**Página web**

[www.pcinsoleon.mx](http://www.pcinsoleon.mx)

**¡Encuétranos en las redes sociales!**

