



City Center DC Hotel

Lugar	Washington, D.C.
Arquitecto	Herzog & De Meuron
Cliente	TSI
Año	2017
Low E	AG43 UltraClear
Radio	60", 76", 89", 91", 93", 114", 120", 145", 171" & 205"
Proceso	Curvo Templado
Otros	Laminado



Pieza más grande de la obra:

3.0m x 2.8m



Confortek[®] Curvo



PARQ Vancouver

Lugar	Vancouver, Canada
Arquitecto	IBI Group
Cliente	Gamma
Año	2015-16
Low E	Neutral 78/65
Radio	2.0m
Proceso	Curvo Templado
Otros	CurvaPrint Puntos Blancos





Jacobs Medical Center

Lugar	La Jolla, CA
Arquitecto	Cannon Design
Cliente	Enclos
Año	2015
Low E	Energy Advantage
Radio	2.2, 4.6, 7.3 y 10.3m
Proceso	Curvo Semi-Templado
Otros	Laminado Exterior CurvaSpan Gris CurvaPrint Degradado Blanco





Sick Kids Hospital

Lugar	Toronto, Canada
Arquitecto	Diamond Schmitt
Cliente	Sota
Año	2011-12
Low E	NE50
Radio	4.2, 5.3, 7.0, 1.9, 8.9 y 1.7m
Proceso	Curvo Templado
Otros	Cóncavo y Convexo

Hilcorp Energy Tower

Lugar	Houston, TX
Arquitecto	Ziegler Cooper
Cliente	Vetro
Año	2014-15
Low E	AG43
Radio	4.7m
Proceso	Curvo Templado
Otros	CurvaSpan Warm Gray





Chihuly Sanctuary

Lugar Omaha, NE

Arquitecto Dale Chihuly

Cliente AWS

Año 2016

Radio 2.1, 2.4, 2.0 y 5.5m

Proceso Curvo Templado

Otros

Heat Soak, Cristal Inteligente[®]
Laminado Exterior
Creanza[®] Design Laminado

Pieza más grande de la obra:

1.4m x 4.4m





Photo by Jim Haefner

BAE Systems

Lugar	Sterling Heights, MI
Arquitecto	Smith Group JJR
Cliente	Trainor Glass
Año	2011
Low E	SN62
Radio	14.9m
Proceso	Curvo Templado
Otros	Curvo Cónico



Photo by Jim Haefner



Cornell Tech

Lugar

Roosevelt Island, NY

Arquitecto

Morphosis

Cliente

W&W

Año

2016-17

Low E

SNX62/27 UltraWhite
SN68 UltraWhite

Radio

2.0, 4.9 y 5.1 m

Proceso

Curvo Templado

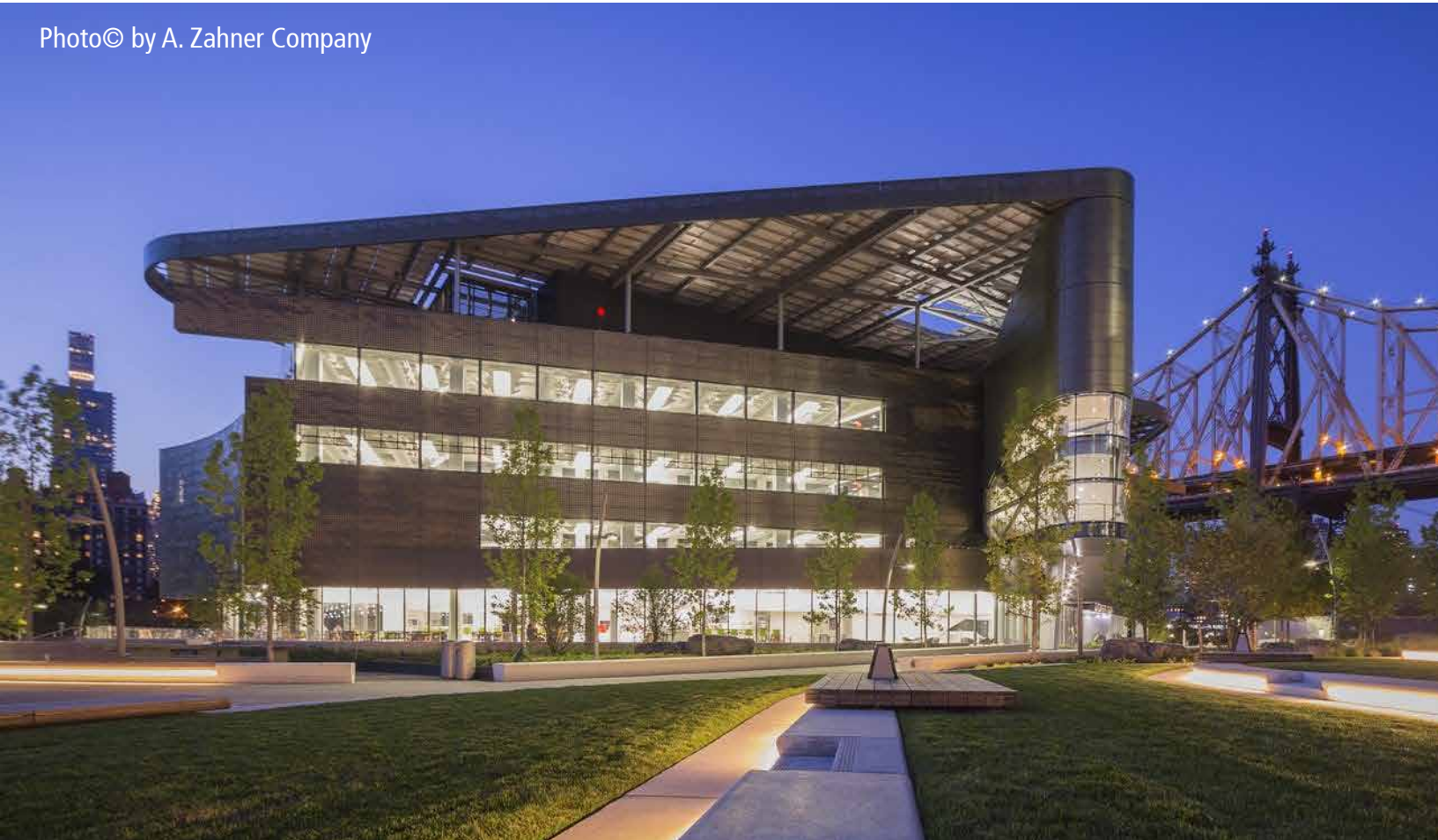
Otros

Laminado doble SGP
Creanza[®] Design Degradado Puntos

Pieza más grande de la obra:

1.16 m x 3.02m

Photo© by A. Zahner Company





U of Iowa Children's Hospital

Lugar	Iowa City,
Arquitecto	Fosters & Partners
Cliente	Cupples
Año	2014-16
Low E	SN68 UltraWhite
Radio	16.6, 17.6, 14.4, 12.4, 1.9 y 5.1m
Proceso	Curvo Templado
Otros	Cóncavo y Convexo Laminado doble SGP





King Portland Center

Lugar	Toronto, Canadá
Arquitecto	Hariri Pontarini
Cliente	Gamma
Año	2017
Low E	SN68 UltraClear
Radio	1.5m
Proceso	Curvo Templado
Otros	Cóncavo y Convexo

Pieza más grande de la obra

2.33m x 3.42m





OCPC Building

Lugar

Los Angeles, CA

Arquitecto

Gensler

Cliente

Walters & Wolf

Año

2016

Low E

SNX 62/27

Radio

11.6, 14.6, 3.0, 4.6, 10.9 y 8.5m

Proceso

Curvo Templado

Otros

Laminado exterior SGP
CurvaPrint Puntos Medium Gray
PT2.3-51
Cóncavo y Convexo





Valley Children's Healthcare

Lugar	Bakersfield, CA
Arquitecto	SmithGroup JJR
Cliente	Walters and Wolf
Año	2017
Low E	SNX 62/27 Crystal Blue
Radio	4.5 y 4.6m
Proceso	Curvo Templado
Otros	Laminado Exterior Creanza [®] Design con distintos gráficos de animales y degradado de puntos

One Dalton Podium

Lugar	Boston, MA
Arquitecto	Pei Cobb Freed Arch
Cliente	Cheviot
Año	2017
Low E	SN 68 HT Ultraclear SN 70/41 HT Ultraclear
Radio	2.6m
Proceso	Curvo y Plano Templado

Pieza más grande de la obra:
1.11m x 4.09m



Photo by One Dalton



Pieza más grande de la obra:

2.40 x 2.80m



Cummins HQ

Lugar

Indianapolis, IN

Arquitecto

Deborah Berke

Cliente

Blakleys

Año

2016

Low E

Neutral 61

Radio

128", 145", 150" & 164"

Proceso

Curvo Templado

Otros

CurvaSpan Gris





Portfolio IGU Curved



Fairmont Podium

Location	Austin, TX
Architect	Gensler
Client	Wincon
Year	2016
Low E	SN68 UltraClear
Radius	129" & 312"
Heat Treatment	Curved Tempered
Others	CurvaSpan Gray





Render by KPMB Architects

11 Wellesley Podium

Lugar	Toronto, Ontario
Arquitecto	KPMB Architects
Cliente	BV Glazing System
Año	2017 - 18
Low E	SN 68 HT Clear
Radio	6.5m, 5.2m, 3.8m, 3.7m, 1.7m y 1.5m
Proceso	Curvo y Plano Templado

Pieza más grande de la obra:

1.42m x 3.45m

Edmonton Police Service

Lugar	Edmonton, Canada
Arquitecto	Teeple Archs
Cliente	Alberta Glass
Año	2017 - 18
Low E	Eclipse Gold
Radio	3.2m y 2.0m
Proceso	Curvo Recocido y Templado



Pieza más grande de la obra:

1.47m x 2.98m



TTG Tower

Lugar	Hanoi, Vietnam
Arquitecto	Archibrand & WATG
Cliente	Eurowindow
Año	2017
Radio	1.52m
Low E	AG 43 Crystal Gray
Proceso	Curvo Templado

Pieza más grande de la obra:

2.30m x 3.00m

BMO Harris Complex

Lugar	Milwaukee, WI
Arquitecto	Kahler Slater
Cliente	Harmon
Año	2018
Low E	AG 43 Clear
Radio	3.0m

Pieza más grande de la obra

1.70m x 3.50m



Rendering by Kahler Slater