

# INTRODUCCIÓN



Somos una empresa orgullosamente Chihuahuense con más de 30 años comprometidos con la seguridad y el desarrollo de México. Participamos en el mercado de la semaforización, señalización, control de tráfico, centralización, comunicación vial e ingeniería para proyectos especiales.

Proporcionamos al cliente productos de la más alta calidad, con el mejor diseño y precio competitivo. Contamos con una planta productiva y varios centros de distribución en el norte y centro del país. Nuestra planta se encuentra ubicada en Chihuahua, Chih., con sucursales en Cd. Juárez, Chih., Guadalajara y Torreón. Hacemos envíos a toda la República Mexicana y Centroamérica.

**En Cactus Traffic nuestra gente es el activo más valioso.**



Líderes en México, lo cual nos permite ofrecer los mejores productos y dar un servicio integral dentro del mercado de dispositivos para el control de tránsito y dispositivos para la industria con un excelente servicio, calidad y precio.

Cactus Traffic dedica una atención especial a los H. Ayuntamientos a los cuales ofrecemos continuas ofertas de nuestra línea de producción.

▪ <b>Semaforización</b>	2
Semáforo LED 30 cm sólido, peatonal, flechas, bicicletas	
Semáforo LED peatonal cuadrado	
Semáforo LED 20 cm	
Semáforo LED Escolar	
Semáforo LED horizontal	
Semáforo LED de pantalla	
▪ <b>Estructuras</b>	4
Postes tipo látigo, SID y pedestal	
▪ <b>Controladores/Gabinetes</b>	6
Controlador Cobalt rackmount, estándar	
Controlador CT16	
Gabinete mod. 332, mod. 336, mod. 303-8	
▪ <b>Sistemas centralizados</b>	8
Centro de control	
Videodetección	
Semáforo audiopeatonal	
Push button	
Radares	
Pantallas de mensajes variables	
▪ <b>Señalamiento vertical</b>	11
Señales preventivas, restrictivas, turísticas, etc.	
▪ <b>Protección para obra</b>	19
Señalamientos de protección de obra	
Equipo para protección de obra	
Dispositivos luminosos	
▪ <b>Señalamiento horizontal</b>	23
Balizamiento, pintura, microesfera, máquinas pintarrayas.	
▪ <b>Marcaje horizontal</b>	25
Boyas, botones, vialetas, pegamento.	
▪ <b>Dispositivos diversos</b>	27
Indicadores, delineadores y delimitadores de carril	
Defensas metálicas, terminales	
Topes y reductores de velocidad	
▪ <b>Dispositivos para estacionamiento</b>	31
Botones, delineadores, separadores, rayas	
▪ <b>Soluciones industriales</b>	33
Safepass (semáforo de andén)	
Select (semáforo duanal)	
Sensor 4 (controlador industrial)	
Semáforo secuencial	
Dolly para radar	
Semáforo 10 cms industrial	
Barrera manual	
Topes para andén	



# SEMAFORIZACIÓN

En Cactus Traffic® suministramos modelos de semaforización con los más altos estándares de calidad y cumplen con las normas requeridas ITE y Caltrans.

- Controladores con tiempo fijo y en vivo tiempo real, compatibilidad, respaldos y fácil uso.
- Semáforos viales sirven para ordenar y regular el tránsito de vehículos y peatones en calles y avenidas por medio de luces, operando mediante un controlador.
- Lámparas con tecnología LED proveen mayores ventajas en ahorro de energía, menor mantenimiento y apariencia moderna.

## NUESTROS LOGROS

Hoy en día en Cactus Traffic podemos decir que somos una compañía líder especializada en brindar soluciones para la comunicación vial.

## CERTIFICACIONES

Contamos con la Certificación ISO 9001:2008 en nuestros semáforos de led y controladores electrónicos bajo la Norma NOM-001-SCFI-VIGENTE por NYCE.





### SEMÁFORO LED 30 CM MICA TRANSPARENTE

- Fabricado en policarbonato de alto impacto.
- Lámparas LED de 30 cms con 128 leds.
- Secciones independientes.
- Visor tipo túnel.
- Garantía mínima 5 años.



### SEMÁFORO LED 30 CM PEATONAL DINÁMICO

- Fabricado en policarbonato de alto impacto.
- Lámparas LED de 30 cms.
- Secciones independientes.
- Visor tipo túnel.



### SEMÁFORO LED 30 CM FLECHAS/LÁMPARAS

- Fabricado en policarbonato de alto impacto.
- Lámparas LED de 30 cms.
- Secciones independientes.
- Visor tipo túnel.
- Garantía mínima 5 años.



### SEMÁFORO LED 30 CM BICICLETAS/LÁMPARAS

- Fabricado en policarbonato de alto impacto.
- Lámparas LED de 30 cms.
- Secciones independientes.
- Visor tipo túnel.



### SEMÁFORO LED 30 CM MICA DE COLOR

- Fabricado en policarbonato de alto impacto.
- Lámparas LED de alta potencia de 30 cms.
- Secciones independientes.
- Visor tipo túnel.
- Garantía mínima 5 años.



### SEMÁFORO LED PEATONAL TIPO AMERICANO

- Fabricado en policarbonato.
- Una sola pieza, compatible con cualquier controlador de semáforos.
- Lámpara LED Mano/Peatón, Cronómetro 2 dígitos.
- Lámpara LED Mano/Peatón, sin cronómetro.
- Visor/Puerta Z-Crate.
- Garantía mínima 3 años



### SEMÁFORO LED 20 CM MICA TRANSPARENTE

- Fabricado en policarbonato de alto impacto.
- Lámparas LED de 20 cms.
- Secciones independientes.
- Visor tipo cachucha.
- Garantía mínima 5 años.



### SEMÁFORO PREVENTIVO ESCOLAR

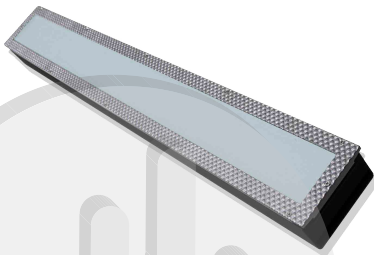
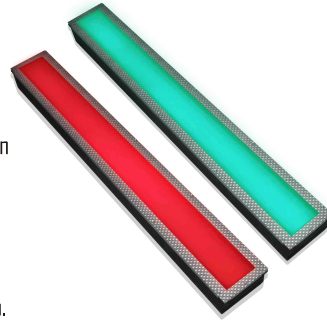
- Armado en una sola pieza.
- Doble vista, con 4 secciones 30 cms LED.
- Destellador para luces marca Cactus Traffic®.
- Lámparas LED.
- Diseño según necesidades.
- Disponible en 110V CA y 12V CD.
- Gabinete de lámina Cal. 14 con batería.
- Panel solar.
- Señal SP33 SCT con tablero adicional.
- Móvil de uso rudo.



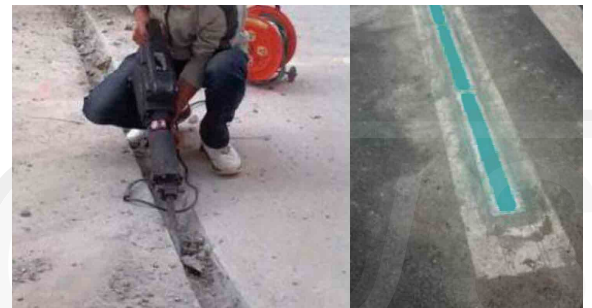


### SEMÁFORO LED HORIZONTAL/MILLENIAL

- Fabricado en vidrio templado de alta resistencia con superficie antirresbaladizo.
- Diseño de resorte de goma que amortigua la presión cuando el automóvil pasa por encima de él.
- Sensor que medirá la luz ambiental y será capaz de atenuarse en un rango de 20% hasta 100%.
- Diseño novedoso, cubierto por una superficie de acero inoxidable.
- Sincronizado con semáforos peatonales.
- Resistente al agua.
- Medida de la superficie luminosa: 95.4 cm de largo x 8 cm de ancho.
- Dimensiones: 100 cm de largo x 13 cm de ancho x alto 8.3 cm.



Su instalación es sencilla

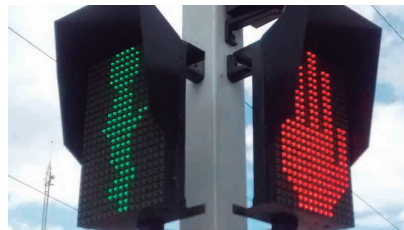


### SEMÁFORO LED DE PANTALLA

- Gabinete y visera fabricados en aluminio.
- Consumo eléctrico mínimo: 14 watts.
- Pantalla completamente configurable.
- Matriz de led's independientes no lleva lentes ni reflectores (48 x 16 pixeles).
- Compatible con cualquier controlador de semáforos.
- Capacidad de descender o ascender el brillo a determinadas horas (día y noche).
- Dimensiones de área activa: 32x32 cm, 32x64 cm y 32 x 96 cm.



Herraje soporte Visera vehicular y peatonal



Configuración peatonal.



\*Hasta 40 diferentes configuraciones.



JZ-02



CT-1

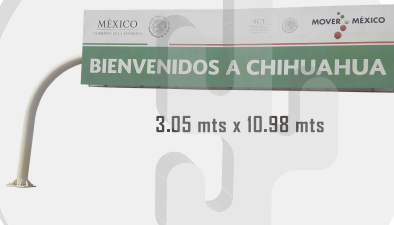


PD-02



TJ-01

JZ-03



3.05 mts x 10.98 mts



3.05 mts x 7.32 mts

3.05 mts x 3.66 mts

AM-1



2.44 mts x 3.66 mts

1.83 mts x 3.66 mts

AM-2



2.44 mts x 3.66 mts



1.83 mts x 3.66 mts



1.22 mts x 3.66 mts



91 cms x 3.66 mts



2.44 mts x 3.66 mts

SID-13



1.83 mts x 3.66 mts

1.83 mts x 3.66 mts

SID-14



76 cms x 3.66 mts



1.83 mts x 3.66 mts



1.22 mts x 3.66 mts



2.44 mts x 3.66 mts

SID-13



SPT



TJL-1



TJL-2



TX-10

TIPO	CAPACIDAD	ALTO	BRAZO	TABLERO	
AM	Puente	6 M	4 M	76 x 366 CM	183 x 366 CM
				122 x 366 CM	183 x 488 CM
				122 x 488 CM	183 x 546 CM
				152 x 366 CM	244 x 366 CM
				152 x 488 CM	244 x 488 CM
SID	Sencillo	6 M	4 M (90°)	76 x 366 CM	183 x 366 CM
				122 x 366 CM	183 x 488 CM
				122 x 488 CM	183 x 546 CM
				152 x 366 CM	244 x 366 CM
				152 x 488 CM	244 x 488 CM
SID	Doble	6 M	7,8 o 9 M (180°)	76 x 366 CM	183 x 366 CM
				122 x 366 CM	183 x 488 CM
				122 x 488 CM	183 x 546 CM
				152 x 366 CM	244 x 366 CM
				152 x 488 CM	244 x 488 CM
SPT-1	Sencillo	6 M	4,5 M (90°)	76 x 366 CM	183 x 366 CM
				122 x 366 CM	183 x 488 CM
				122 x 488 CM	183 x 546 CM
				152 x 366 CM	244 x 366 CM
				152 x 488 CM	244 x 488 CM
SPT-2	Doble	6 M	7,8 o 9 M (180°)	76 x 366 CM	183 x 366 CM
				122 x 366 CM	183 x 488 CM
				122 x 488 CM	183 x 546 CM
				152 x 366 CM	244 x 366 CM
				152 x 488 CM	244 x 488 CM
CT-1	Sencillo	6 M	5,34 M (90°)	40 x 178 M	
				71 x 71 M	
CT-2	Doble	6 M	9,0 M 12,1 M 10,5 M	40 x 178 M	
				71 x 71 M	
TX-10	Sencillo	6 M	6,0 - 12,6 M	78 x 121 CM	
				78 x 134 CM	
				39 x 121 CM	
TX-10	Sencillo	6 M	6,0 - 12,6 M	78 x 121 CM	
				78 x 134 CM	
				39 x 121 CM	
TJL-1	Sencillo	6 M	4,6 - 16 M	366 x 244	
TJL-2	Doble	6 M	4,6 - 16 M	366 x 244	
JZ	Sencillo	6 M	4,62 M	1,83 x 3,05 y 3,66 M	
			5,32 M	2,44 x 3,05 y 3,66 M	
				3,05 x 3,05 y 3,66 M	
				1,83 x 4,88 M	
JZ	Sencillo	6 M	4,62 M	1,83 x 3,05 y 3,66 M	
			5,32 M	2,44 x 3,05 y 3,66 M	
			180°	3,05 x 3,05 y 3,66 M	
				1,83 x 4,88 M	



# CONTROLADORES

Cactus Traffic® nació gracias al ingenio de sus fundadores al fabricar controladores para semáforos, fue tanto su éxito que hasta la fecha se sigue innovando en la comunicación vial.

Trabajamos de la mano con la más alta tecnología y factor humano para ofrecerle soluciones integrales de la mayor calidad y servicio.

Somos distribuidores nacionales de la marca #1 en controladores de tráfico de EEUU.  
Econolite Group opera más del 70% de las intersecciones de EEUU.



**Cobalt, que cumple totalmente con la norma 5.2b y la norma propuesta 6.10 de ATC de la industria, está diseñado para ofrecer una combinación sin precedentes de funcionalidad con arquitectura abierta para controladores ATC con las aplicaciones y tecnología de dispositivos portátiles de última generación.**





## CONTROLADOR COBALT RACKMOUNT

- 16 fases, 8 grupos concurrentes.
- Interfaz de usuario remota basada en Windows (opcional).
- Soporte de Ethernet para redes 100 Base T.
- Pantalla touch (opcional) de 7" con interfaz gráfica intuitiva.
- Conector caltrans C1 compatible con gabinetes 33x, ideal para reemplazar controladores 170 o 2070.
- Cuenta con 2 puertos usb que pueden ser utilizados para actualización de software carga y descarga de configuraciones.
- Centralizable.
- Soporte Ethernet para redes 100 base T.



CTS-COBRM-01

## CONTROLADOR COBALT NEMA

- 16 fases, 8 grupos concurrentes configurables en 4 anillos de sincronización
- Es compatible con software basado en Linux de Econolite u otro software de ATC/Linux previamente calificado.
- Placa controladora para ATC.
- Totalmente compatible con conectores del estándar nema, propuesta 6.10 para ATC.
- Incluye un procesador de la familia PowerPC 83XX con placa QUICC.
- Centralizable.
- Soporte Ethernet para redes 100 base T



CTS-COBTAB-01

## CONTROLADOR CT-16

- Programación por medio de software.
- 16 fases, cada una configurada individualmente
- 15 planes programables, + destello nocturno.
- 15 offset (desfases).
- 21 eventos programables por día.
- 15 días festivos programables.
- GPS integrado.
- Centralizable.
- Personalizable a una versión económica de hasta 8 fases.



## GABINETE PARA CONTROLADOR, MOD. 332

- Fabricado en aluminio.
- 16 fases: 8 fases, 4 int. peatonales y 4 superposiciones.
- 2 puertas, trasera y frontal para una mejor administración de componentes y cableado.
- Listo para ser montado a ras de piso.
- Dimensiones: 167.64 cm (altura) x 60.96 cm (ancho) x 76.0 cm (fondo).
- Peso: 136.078 kg.



CTS-COB332-01

## GABINETE PARA CONTROLADOR, MOD. 336

- Fabricado en aluminio.
- Completamente modular.
- 12 fases: 8 fases, 4 int. peatonales y 4 superposiciones.
- 2 puertas, trasera y frontal para una mejor administración de componentes y cableado.
- Listo para ser montado a ras de piso o sobre poste tipo pedestal.
- Incluyen rack de detectores.
- Chapa con doble tipo de seguridad.
- Lámpara para trabajos nocturnos.
- Sensores personalizables para alarma.
- Cuenta con abanicos automáticos para enfriamiento. Dimensiones: 99 cm (altura) x 60.96 cm (ancho) x 55.88 cm (fondo).
- Peso: 120.202 kg.



CTS-001-C

## GABINETE PARA CONTROLADOR, MOD. 303-8

- Fabricado en aluminio.
- Completamente modular.
- 8 fases.
- 1 puerta.
- Listo para ser montado sobre poste tipo pedestal.
- Incluyen rack de detectores.
- Chapa con doble tipo de seguridad.
- Lámpara para trabajos nocturnos.
- Sensores personalizables para alarma.
- Cuenta con abanicos automáticos para enfriamiento.
- Dimensiones: 91.44 cm (altura) x 50.8 x 45.72 cm (fondo).
- Peso: 65.77 kg.



CTS-001-C



# SISTEMAS CENTRALIZADOS

La cantidad de vehículos, transporte público, semáforos y peatones es impresionante, hablamos de millones de datos que deben ser trabajados para que una ciudad funcione correctamente. Solamente un sistema inteligente podría integrar todos los elementos suficientes que permita que una ciudad se mueva desde un solo centro de operaciones.

Un centro de control es una plataforma que permite el constante monitoreo de tráfico, así como dar una fácil solución y agilidad al congestionamiento vehicular, además de regular los tiempos de cada intersección para eficientizar la afluencia de automotores.

Conocer las características del comportamiento vial de la ciudad en cualquier momento y que permita el establecimiento oportuno de planes y estrategias de control que garanticen un óptimo rendimiento de la red vial de la ciudad; son algunas de las funciones que se logran al contar con un centro de control de semáforos.

En Cactus Traffic nuestra solución para centros de control integra dispositivos de la más reciente tecnología y un software en constante desarrollo, anticipándonos a la creciente necesidad de adaptarse a las ciudades inteligentes. (Smartcities en EEUU).

Somos distribuidores nacionales de Econolite Group que es la compañía número 1 en el mercado de controladores de tráfico y soluciones ITS en EEUU.



Centro de control de tráfico instalado en Cd. Juárez, Chih.





### CENTRACS

- Plataforma más moderna y de vanguardia a nivel internacional.
- Constante monitoreo de tráfico en tiempo real y estatus de cada intersección.
- Reducción de emisiones contaminantes.
- Eficiencia en el tránsito mediante la sincronización de los semáforos.
- Centracs permite vigilar el comportamiento vial, así como administrar la infraestructura de una red de semáforos interconectados.



CENTRACS®

### CÁMARA PARA FOTO-INFRACCIÓN SAFECAM

- Disponible en 12 mm para instalaciones en zonas urbanas y 16 mm para instalaciones en autopistas.
- Altura máxima de instalación 3 mts (zona urbana).
- Altura máxima de instalación 4 mts (autopistas).
- Licencias web con vigencia de 2 años.
- Detección de placa trasera.
- Puede incluir un iluminador IR.
- Lado derecho del carril.



GMC-SAFECAM-12  
GMC-SAFECAM-16

### PUSH BUTTON

- Sistema de botón peatonal compatible con el controlador de semáforos I70.
- Diseñado para instalar señalamiento de instrucción de cruce para peatones de 9" x 12" en el marco de aluminio.
- Terminados a base de pintura electrostática.
- Interruptor de momento de uso rudo.



SEM-PB-001

### RADAR DE VELOCIDAD MÓVIL

- Ideales para vialidades, carreteras federales, avenidas y fraccionamientos.
- Compatible con cámaras de foto-infracción.
- Celda solar de 50 watts, batería de ciclado profundo.
- Capaz de ser operado vía Bluetooth.



GMC-SP450R-LT

### CÁMARAS DE VIDEODETECCIÓN

- Detección de presencia de vehículos.
- Procesador de video de cuatro cámaras.
- Conectividad mejorada USB o TCP/IP (a través de adaptador).
- El panel frontal ofrece terminaciones convenientes para entradas de electricidad, comunicación, detector I/O y video.



DD-07-VTN-A22C

### SEMÁFORO AUDIOPEATONAL

- Cuenta con dos sonidos diferentes: Cuckoo/Peep-peep.
- Volumen ajustable.
- Es compatible con cualquier lámpara peatonal y cualquier controlador de semáforos.
- Fabricado en lámina de alta resistencia a la intemperie.
- Disponible en colores negro, verde y amarillo tráfico.



SEM-API-PID

### RADARES

- Fácil instalación, compatible con cámaras de foto-infracción.
- Ideales para vialidades, carreteras federales, avenidas y fraccionamientos.
- Celda solar de 50 watts, batería de ciclado profundo.
- Capaz de ser operado vía Bluetooth.



SP-100



SP-400



SP-600



SP-700

### PANTALLAS DE MENSAJES VARIABLES

- Ideal para prevenir e informar al conductor en vialidades, carreteras federales y avenidas.
- LEDs tamaño jumbo de alto desempeño.
- Legenda y fondo personalizables.



GMC-VMS-100





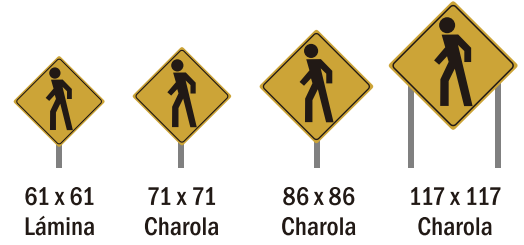
# SEÑALAMIENTO VERTICAL

Es el conjunto de señales en tableros fijados en postes, marcos y otras estructuras, integradas con leyendas y símbolos.

Toda la señalética marca CACTUS TRAFFIC es fabricada en lámina galvanizada troquelada con sujeción de soportes por medio de punción mecánica bajo la normativa de la SCT y CAPUFE.

Señalamiento vertical fabricado bajo las normativas y diseños especiales.

- Lámina galvanizada Cal. 16 troquelada de un solo golpe.
- Tornillería de 5/16" x 2 1/2".
- Poste PTR 2" x 2" Cal. 14 o ángulo de 2" x 2" x 1/4".
- Nuestros señalamientos cumplen con las pruebas de reflectividad que pide la SCT.



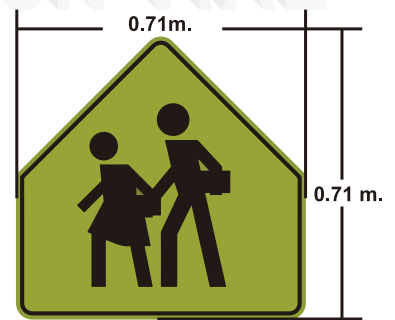


# SEÑALES PREVENTIVAS

Tienen por objeto prevenir al usuario sobre la existencia de algún riesgo potencial en la carretera y su naturaleza. Generalmente son señales bajas, que se fijan en postes y marcos, aunque en algunos casos pueden ser elevadas cuando se instalan en una estructura existente. Están constituidas por un tablero que contiene un pictograma y de ser necesario un tablero adicional con leyendas para complementar el mensaje que se pretende transmitir.



5.50 m      4.90 m



DIMENSIONES			
Señal		Tablero Adicional	
		1 Renglón	2 Renglón
61 x 61	Lisa	85 x 25	85 x 40
71 x 71	Charola	100 x 30	100 x 50
86 x 86	Charola	122 x 35	122 x 61
117 x 117	Charola	152 x 35	152 x 61
150 x 150	Charola	212 x 35	212 x 61

DIMENSIONES			
Señal SP33		Tablero Adicional	
		1 Renglón	2 Renglón
71 x 71	Zona Urbana	71 x 25	71 x 40
86 x 86	Carreteras	86 x 35	86 x 61



# SEÑALES RESTRICTIVAS

Tienen por objeto indicar al usuario sobre la existencia de limitaciones físicas o prohibiciones reglamentarias que restringen el uso de la vialidad. Generalmente son señales bajas, que se fijan en postes y marcos, aunque en algunos casos pueden ser elevadas cuando se instalan en una estructura existente particulares a la indicación que se pretende transmitir.



DIMENSIONES	
20 x 61 CM	
30 x 91 CM	

DIMENSIONES			
Señal		Tablero Adicional	
		1 Renglón	2 Renglón
61 x 61	Lisa	61 x 25	61 x 40
71 x 71	Charola	71 x 30	71 x 50
86 x 86	Charola	86 x 35	86 x 61
117 x 117	Charola	117 x 35	117 x 61
150 x 150	Charola	150 x 35	150 x 61





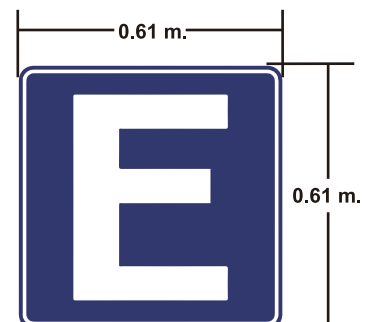
# SEÑALES DE SERVICIOS

Las señales de servicio son tableros con pictogramas y leyendas que tienen por objeto informar a los usuarios la existencia de un lugar de interés turístico o recreativo. Según su propósito, se clasifican en: Señales de servicios (SIS). Son bajas que pueden representarse solas o en conjunto.



## DIMENSIONES

Señal		Tablero Adicional	
		1 Renglón	2 Renglón
61 x 61	Lisa	61 x 25	61 x 40
71 x 71	Charola	71 x 30	71 x 50
86 x 86	Charola	86 x 35	86 x 61
117 x 117	Charola	117 x 35	117 x 61



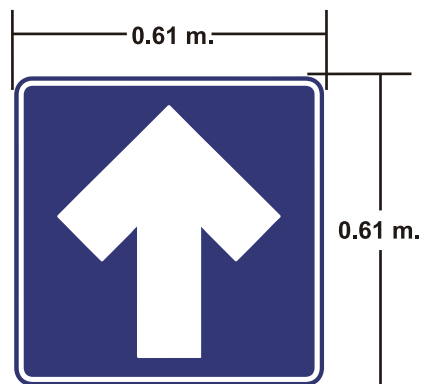


# SEÑALES TURÍSTICAS

Las señales turísticas son tableros con pictogramas y leyendas que tienen por objeto informar a los usuarios la existencia de un servicio o recreativo. Según su propósito, se clasifican en: Señales turísticas (SIT). Son bajas que pueden representarse solas o en conjunto.



DIMENSIONES			
Señal		Tablero Adicional	
		1 Renglón	2 Renglón
61 x 61	Lisa	61 x 25	61 x 40
71 x 71	Charola	71 x 30	71 x 50
86 x 86	Charola	86 x 35	86 x 61
117 x 117	Charola	117 x 35	117 x 61





# SEÑALES INFORMATIVAS DE DESTINO ELEVADAS Y PUENTES

Cuando tienen por objeto guiar al usuario a lo largo de su itinerario por carreteras y vialidades urbanas, e informarle sobre nombres y ubicación de las poblaciones y de dichas vialidades, lugares de interés, las distancias en kilómetros y ciertas recomendaciones que conviene observar.

FONDO	SATEVO PARRAL	SATEVO PARRAL	SATEVO PARRAL	SATEVO PARRAL	SATEVO PARRAL
Grado Ingeniería	Grado Ingeniería	Alta Intensidad	Alta Intensidad	Grado Diamante	
LETRAS	Grado Ingeniería	Alta Intensidad	Alta Intensidad	Grado Diamante	Grado Diamante



SID 14  
TURÍSTICA



SID 13  
BANDERA



SID 14  
BANDERA DOBLE



SID 13  
RAMPA DE FRENADO

DIMENSION POSTE	DIMENSIONES DE TABLEROS en lamina cal 16		
10" X 7" CAL 10	61 x 244 cm	61 x 305 cm	61 x 366 cm
	76 x 244 cm	76 x 305 cm	76 x 366 cm
	122 x 244 cm	122 x 305 cm	122 x 366 cm
10" X 10" 3/16"	122 x 366 cm	122 x 488 cm	122 x 549 cm
	152 x 366 cm	152 x 488 cm	152 x 549 cm
10" X 10" 1/4"	183 x 305 cm	183 x 366 cm	76 x 488 cm
	183 x 488 cm	244 x 305 cm	244 x 366 cm
		244 x 488 cm	



SID 13  
TURÍSTICA



SID 15  
PUENTE

DIMENSIONES	
ALTURA	LARGO
91 CM	DE ACUERDO AL ANCHO DE LA CARPETA O SEGÚN NECESIDAD DEL CLIENTE
122 CM	
152 CM	
244 CM	
305 CM	
366 CM	



SID 15  
PUENTE



SID-15  
RAMPA DE FRENADO



# SEÑALES INFORMATIVAS BAJAS DE DESTINO Y DIAGRAMÁTICAS

Cuando tienen por objetivo previa aprobación de la Autoridad responsable de la carretera o vialidad urbana, se pueden utilizar en carreteras de cuatro o más carriles para ambos sentidos de circulación, vías de circulación continua y arterias principales, para indicar al usuario, además de los destinos y son siempre bajas cuando se usan en vialidades urbanas, para indicar en la intersección los movimientos indirectos de vuelta izquierda.



SID 8  
ACCESO A POBLADO



SID 8  
TURÍSTICA



SID 9  
RAMPA DE FRENADO



SID 9  
ENTRONQUE



SID 10  
CRUCE



SID 11  
CONFIRMATIVA

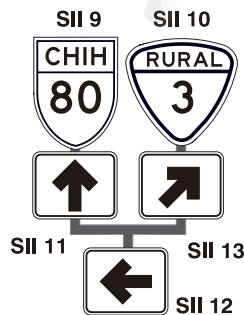


SID 11 SERVICIOS

DIMENSIONES	
30 X 147	CHAROLA
30 X 178	CHAROLA
40 X 178	CHAROLA
40 X 239	CHAROLA
56 X 239	CHAROLA
56 X 300	CHAROLA



SII-6



SII- RUTA

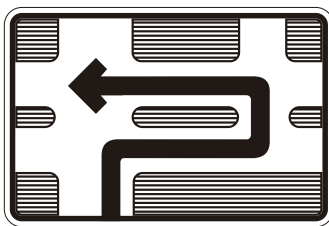


SII-14



SII-15

DIMENSIONES	
100 x 150 CM	366 x 366
244 x 366 CM	366 x 549
244 x 488 CM	366 x 610



SID-12  
DIAGRAMATICA URBANA



SID 12  
DIAGRAMATICA



SID-12  
DIAGRAMATICA TURISTICA



# SEÑALES DE RECOMENDACIÓN E INFORMACIÓN

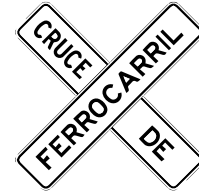
Cuando tienen por objeto guiar al usuario a lo largo de su itinerario por carreteras y vialidades urbanas, e informarle sobre nombres y ubicación de las poblaciones y de dichas vialidades, lugares de interés, las distancias en kilómetros y ciertas recomendaciones que conviene observar.



SIG 7  
LUGAR



SIR



SIR- CRUCE DE FERROCARRIL



SIG 8  
NOMBRE DE OBRAS



SIR



SIG 9  
LIMITES POLITICOS



SIR RAMPA DE FRENADO



SIG 9  
URBANA

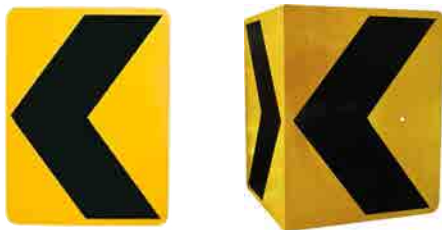


SIG RAMPA DE FRENADO



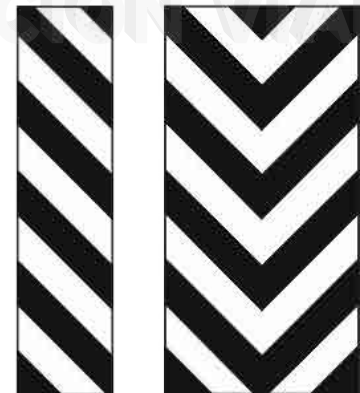
SIG 10  
CONTROL

DIMENSIONES	
30 X 147 CM	CHAROLA
30 X 178 CM	CHAROLA
36 X 147 CM	CHAROLA
36 X 178 CM	CHAROLA
40 X 178 CM	CHAROLA
40 X 239 CM	CHAROLA
56 X 239 CM	CHAROLA
56 X 300 CM	CHAROLA
71 X 178 CM	CHAROLA
71 X 239 CM	CHAROLA
86 X 239 CM	CHAROLA
86 X 300 CM	CHAROLA



OD-11  
INDICADOR DE  
CURVA PELIGROSA

DIMENSIONES
30 X 45 CM
45 X 60 CM
60 X 76 CM
76 X 90 CM



OD-5  
INDICADOR DE OBSTACULO

DIMENSIONES
30 x 122 CM
61 x 122 CM



# PROTECCIÓN DE OBRA

Conjunto integrado de señales, marcas y dispositivos que se colocan provisionalmente en las carreteras, vialidades urbanas y en obras de desvío, donde se ejecuten trabajos de construcción o conservación, para indicar la geometría de esas vías públicas, cruces y pasos a desnivel; los riesgos potenciales que implican los trabajos mencionados en el camino; regular el tránsito indicando las limitaciones físicas o prohibiciones reglamentarias que restringen su uso; denotar los elementos estructurales que estén dentro del derecho de vía y servir de guía al tránsito y resguardar la integridad física de los usuarios de las carreteras y vialidades urbanas, así como del personal que trabaja en las obras de construcción o conservación.

Se clasifican en:

- Señalamiento vertical para protección en zonas de obras
- Señalamiento horizontal para protección en zonas de obras.
- Dispositivos de canalización para protección en zonas de obras.

Los dispositivos para protección de obra son las señales y otros medios que se usan para proporcionar seguridad a los usuarios, peatones y trabajadores y a su vez guiar al tránsito a través de las calles y carreteras en construcción o conservación; éstas son transitorias.

Señalamiento, equipo y dispositivos para protección de obra fabricados con la más alta calidad para aumentar la seguridad.





## SEÑALAMIENTO PARA PROTECCIÓN DE OBRA

SRP-6  
altoSRP-18  
prohibido  
rebasarSRP-13  
conservar su  
derechaSRP-9  
velocidad

DIMENSIONES			
Señal		Tablero Adicional	
		1 Renglón	2 Renglón
71 x 71	Charola	30 x 100	50 x 100
86 x 86	Charola	35 x 122	56 x 117

En vialidades urbanas y carreteras con ancho de arroyo vial menor de 9 m, las señales bajas serán de 178 X 71cm.

En carreteras con ancho de arroyo vial igual a 9 m o mayor, carreteras de cuatro o más carriles y carreteras con accesos controlados, serán de 239 X 71 cm.

## SIP-7 PREVIAS



## DIMENSIONES SIP

178 x 71	Charola
239 x 71	Charola

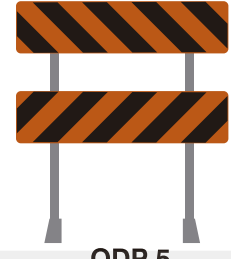
## SIP-8 SEÑALES DECISIVAS



## SIP-9 SEÑALES CONFIRMATIVAS

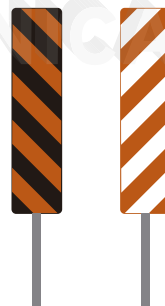


BARRERA LEVADIZA

ODP-5  
BARRERA

## DIMENSIONES ODP-5

30 x 122 Doble Tablero Lámina
30 x 239 Doble Tablero Charola
Acabado Grado Ingeniería Blanco/Vinil Negro
Acabado Grado Ingeniería Blanco/Naranja
Acabado Alta Intensidad Blanco/Naranja
Acabado Grado Diamante <sup>3</sup> Blanco/Naranja
<b>Postes Fijos o Móviles</b>

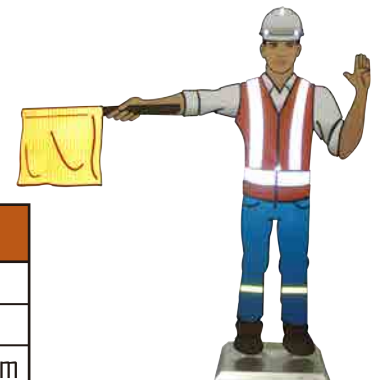
ODP-5  
INDICADOR  
OBSTACULOS

## DIMENSIONES ODP-5

30 x 122 cm en Lámina
Acabado Grado Ingeniería Blanco/Vinil Negro
Acabado Grado Ingeniería Blanco/Naranja
Acabado Alta Intensidad Blanco/Naranja
Acabado Grado Diamante <sup>3</sup> Blanco/Naranja
<b>Postes Fijos o Móviles</b>

## BANDERERO

Altura	1.80 mts
Anchura	1.12 mts
Base	61 x 41 x 5 cm





# EQUIPO PARA PROTECCIÓN DE OBRA

## CONOS

- Cono flexible color naranja con base negra.
- Con o sin reflejante.

ALTURA
45 CM
71 CM
91 CM



Reflejante:  
Grado ingeniería  
Alta intensidad  
Grado diamante



## BARRERA DE PLÁSTICO ALTA

- Fabricada en polietileno de media densidad de alta resistencia.
- Para llenado de arena o agua, con fácil drenado.
- Con o sin reflejante.

LARGO
169 CM
ALTO
86 CM
ANCHO
57 CM



Reflejante:  
Grado ingeniería  
Alta intensidad  
Grado diamante



DDP-6.2B-PN-02

## TRAFITAMBOS

- Fabricado de una sola pieza, larga vida útil y gran resistencia.
- Con o sin reflejante.

ALTO
100 CM
DIÁMETRO SUPERIOR
48 CM
DIÁMETRO INFERIOR
88 CM



Reflejante:  
Grado ingeniería  
Alta intensidad  
Grado diamante



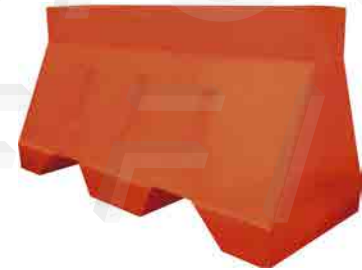
## BARRERA DE PLÁSTICO BAJA

- Fabricada en polietileno de media densidad.
- Entrada para montacargas.
- Resistente a la oxidación.
- Con o sin reflejante.

LARGO
112 CM
ALTO
58 CM
ANCHO
46 CM



Reflejante:  
Grado ingeniería  
Alta intensidad  
Grado diamante



DDP-6.2B-17B

## LÁMPARA DE DESTELLO

- Lámpara intermitente de seguridad vial
- Fabricada en polietileno y acrílico
- Encendido automático al oscurecer



Solar

DDP-06.5LD-S



## INDICADOR DE ALINEAMIENTO Y MALLAS

- Poste fabricado en una sola pieza.
- De larga vida útil y gran resistencia.
- Con o sin reflejante.
- Base hexagonal.

ANCHO
120 CM
LONGITUD
30 ML

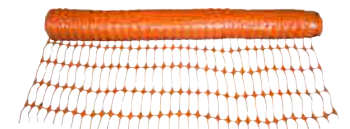


Reflejante:  
Grado ingeniería  
Alta intensidad  
Grado diamante



DDP-0600VL-B

- Rollo de malla perimetral naranja.
- Usada para delimitar áreas de peligro.



DDP-06MDN-30



# DISPOSITIVOS LUMINOSOS

## LONA MAGNÉTICA DE DESVIACIÓN

- |              |        |
|--------------|--------|
| <b>LARGO</b> | 112 CM |
| <b>ANCHO</b> | 50 CM  |
- 36 leds súper brillantes.
  - 3 modos: destellante, sólido y secuencial.
  - Visible a 2.5 km de distancia.
  - Reflejante alta intensidad.
  - Peso: 1.2 kg.
  - Requiere 4 baterías "AA".



DDP-06.5FM-NA



DDP-06.5FM-NA

## LÁMPARA DE SEÑALIZACIÓN

- |              |       |
|--------------|-------|
| <b>LARGO</b> | 29 CM |
| <b>ANCHO</b> | 9 CM  |
- Intermitente y silbato de alerta.
  - Contiene un imán de 4 cm de diámetro.
  - Luz blanca, azul y naranja.
  - Requiere 3 baterías "AAA".



DDP-06.SLDM03

- Bastón de plástico fabricado con tecnología LED.
- Diversas funciones al presionar el botón.
- Requiere 2 baterías "AA".



DDP-06.SLDM02

- |              |         |
|--------------|---------|
| <b>LARGO</b> | 53.3 CM |
| <b>ANCHO</b> | 5 CM    |

## BANDEROLAS Y BANDERÍN

- |              |       |
|--------------|-------|
| <b>ALTO</b>  | 45 CM |
| <b>ANCHO</b> | 45 CM |
- Fabricado en tela fluorescente.
  - Con o sin reflejante.

- |              |       |
|--------------|-------|
| <b>ALTO</b>  | 22 CM |
| <b>ANCHO</b> | 39 CM |

- Vástago galv. de 5l cm.
- Banderín plástico.
- Retardante al fuego.



DDP-06.68RAI02



DDP-06.6800012



DDP-06.6800011

## FLECHAS ELECTRÓNICAS CON PEDESTAL

- Fab. en estructura tubular con tablero de 15 lámparas LED, celda solar y batería 12V CD.
- Control de encendido, 4 formas fijas y destellantes.
- Dimensiones: 170 cm (ancho) x 230 cm (alto).



DDP-06.5FEI543



DDP-06.5FE2513

- Fab. en estructura tubular con tablero de 25 lámparas LED, celda solar y batería 12V CD.
- Control de encendido, 13 formas fijas y destellantes.
- Dimensiones: 170 cm (ancho) x 230 cm (alto).

## FLECHAS ELECTRÓNICAS CON REMOLQUE

- Fab. en estructura tubular con remolque y tablero de 15 lámparas LED, celda solar y batería 12V CD.
- Control de encendido, 4 formas fijas y destellantes.
- Dimensiones: 195 cm (ancho) x 220 cm (fondo) x 240 cm (alto).



DDP-06.5FEI534



DDP-06.5FE2534

- Fab. en estructura tubular con remolque y tablero de 25 lámparas LED, celda solar y batería 12V CD.
- Control de encendido, 13 formas fijas y destellantes.
- Dimensiones: 195 cm (ancho) x 220 cm (fondo) x 240 cm (alto).

## CINTAS PLÁSTICAS Y CHALECOS

- Fabricado en malla de punto abierto.
- Reflejante térmico 100% PVC color amarillo.
- Unitalla.
- Disponible en color naranja y verde.

- |                 |         |
|-----------------|---------|
| <b>ANCHO</b>    | 7.64 CM |
| <b>LONGITUD</b> | 300 ML  |



DDP-06.6NJY

- Fabricadas en polietileno.
- Calibre: 0.0011".
- Usada para delimitar áreas de peligro.



DDP-06PR



DDP-06PA



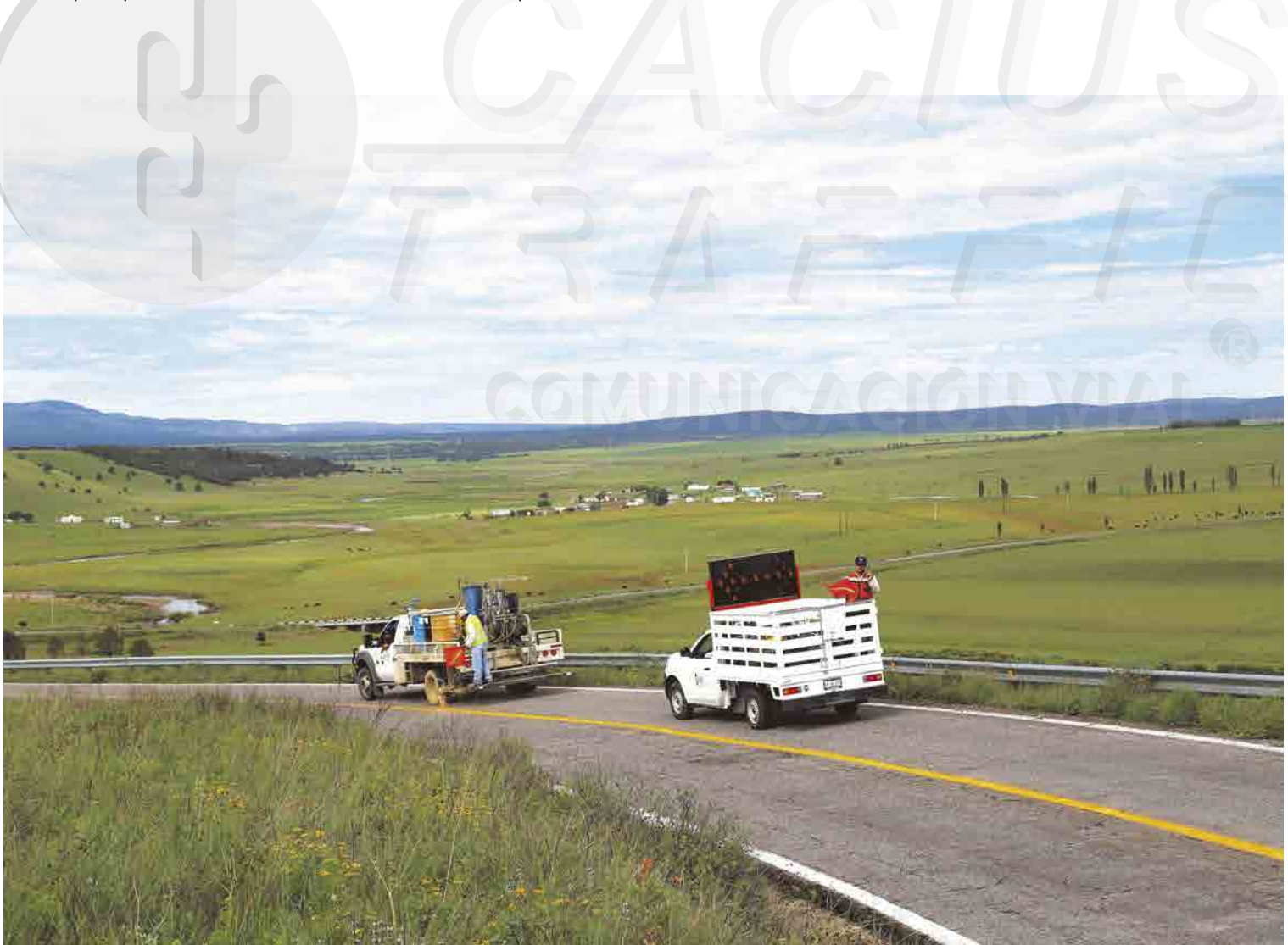
# SEÑALAMIENTO HORIZONTAL

En Cactus Traffic® estamos a la vanguardia en suministro y aplicación de pintura termoplástica.

- El TIEMPO DE SECADO es en segundos.
- MAYOR REFLECTIVIDAD que las pinturas convencionales.
- Nunca hay PERDIDA de Reflectividad durante su vida útil.
- Tiene REFLECTIVIDAD en noches con lluvia.
- No requiere MANTENIMIENTO
- Larga vida de servicio MÍNIMO POR 5 años
- Permite la inmediata circulación de vehículos

Es el conjunto de marcas que se pintan o colocan sobre el pavimento, guarniciones y estructuras, con el propósito de delinear las características geométricas de las carreteras y vialidades urbanas, y denotar todos aquellos elementos estructurales que estén instalados dentro del derecho de vía, para regular y canalizar el tránsito de vehículos y peatones, así como proporcionar información a los usuarios. Estas marcas son rayas, símbolos, leyendas o dispositivos.

Las Pinturas que manejamos en Cactus Traffic® son fabricadas con los más altos estándares de calidad y cumplen con las normas oficiales de SCT, AASHTO y STDAME.





# BALIZAMIENTO

## PINTURA TERMOPLÁSTICA PREFORMADA

- Durable al 100%.
- Máxima visibilidad y flexibilidad.
- Varios colores disponibles.
- De fácil aplicación.
- Más de 5 años de vida útil.



MP40-PINTHERPRAMTBL



MP40-PINTHERPRBL4091



## PINTURA TRÁFICO BASE AGUA/BASE SOLVENTE



PINT-BASE-A  
PINT-BASE-B

PINT-DDA-A  
PINT-DDA-B

PINT-BASE-AZ  
PINT-DDA-AZ



## MÁQUINA PINTARRAYAS MANUAL 3400

- Ideal para estacionamientos y fraccionamientos.
- Máquina de una sola pistola.



CMC-MP-3400



Juego de empaques

## MÁQUINA ESCARIFICADORA DE LÍNEAS 270

- Para borrado de pintura y residuos de termoplástica en pisos de concreto de Ø hasta de 30 cm.



CMC-ESC-270



## MÁQUINA PINTARRAYAS MANUAL 3900

- Ideal para calles, avenidas y carreteras.
- Máquina de dos pistolas.



CMC-MP-3900



Guarda



Boquilla

## MICROESFERA

- Lista para expandir.
- Imparte mayor visibilidad.
- Evita el desgaste de la pintura.
- Fácil de aplicar.
- Saco de 25 Kilos.



MP40-MICRO-SACO

## MÁQUINA THERMOLAZER™ MANUAL

- Máquina manual de termoplástico.
- Moldes intercambiables de 10, 15, 20 y 30 cm.



CMC-THE-100





# MARCADORES HORIZONTALES

Son dispositivos que se colocan en la superficie de rodadura o en el cuerpo de las estructuras adyacentes al arroyo vial.

- Botones reflejantes, se usan para complementar las marcas, mejorando la visibilidad de la geometría de la vialidad, cuando prevalecen condiciones climáticas adversas y/o durante la noche, dispuestos de tal forma que al incidir en ellos la luz proveniente de los faros de los vehículos se refleje hacia los ojos del conductor en forma de un haz luminoso.
- Delimitadores como su nombre lo dice delimitan los carriles en contrasentido o exclusivos.
- Boyas se colocan en el pavimento para transmitir al usuario, mediante vibración y sonido, una señal de alerta.

## BOYA METÁLICA

<b>DIÁMETRO</b>	<ul style="list-style-type: none"> <li>▪ Boyas para marcaje horizontal fabricadas en Lamina Cal. 10.</li> <li>▪ Acabado en pintura electrostática amarillo tráfico.</li> <li>▪ Clavos galvanizados de 2 ½" x ¼".</li> </ul>
<b>20 x 20 CM</b>	
<b>ALTURA</b>	
<b>5 CM</b>	



DD-1320-3L



DD-1320-3T-IR



## BOYA SOLAR

<b>DIÁMETRO</b>	<ul style="list-style-type: none"> <li>▪ Fabricada en polietileno de alta densidad con alto peso molecular.</li> <li>▪ Convexo con retroreflectividad con un mínimo 612.8 mcd/lux.</li> <li>▪ Doble reflejante de cristal y superficie texturizada.</li> <li>▪ Ojos de gato de cristal antirrayaduras.</li> <li>▪ Clavos galvanizados de 3" x ¼".</li> </ul>
<b>20,32 CM</b>	
<b>ALTURA</b>	
<b>7,62 CM</b>	



DD-1320-1P-E

## BOTÓN PLÁSTICO CON REFLEJANTE

<b>DIÁMETRO</b>	<ul style="list-style-type: none"> <li>▪ Ideal como reductores de velocidad en curvas peligrosas, zonas de alto y peatonales.</li> </ul>
<b>10 CM</b>	
<b>ALTURA BOTÓN</b>	
<b>2 CM</b>	



DD-07-DH-3-00BBIRI-P



DD-07-DH-3-00AAZ-PL



DD-07-DH-3-00N-PL



DD-07-DH-3-00R-PL

## BOYA PLÁSTICA / BOYA ROMANA

<b>DIÁMETRO</b>	<ul style="list-style-type: none"> <li>▪ Fabricada en polietileno de alta densidad.</li> <li>▪ Ojos de gato de cristal antirrayaduras.</li> <li>▪ Doble reflejante de cristal y superficie texturizada.</li> <li>▪ Clavos galvanizados de 3" x ¼".</li> <li>▪ Resiste peso de 27 toneladas.</li> </ul>
<b>20 CM</b>	
<b>ALTURA</b>	
<b>7,65 CM</b>	



DD-1320-3PAI-ZR



- Fabricada en nylon especial alta resistencia.
- Recupera su forma en caso de compresión.
- Soporta carga de más de 12 toneladas.
- Reflejantes grado diamante cúbico.
- Dimensiones de 22 cm x 22 cm x 7 cm.
- Clavos galvanizados de 3" x ¼".

## MICROBOYA

<b>DIÁMETRO</b>	<ul style="list-style-type: none"> <li>▪ Fabricada en polietileno de alta densidad.</li> <li>▪ Ojo de gato de cristal antirrayaduras.</li> <li>▪ Clavos galvanizados de 3" x ¼".</li> <li>▪ Resiste peso de 27 toneladas.</li> </ul>
<b>13 CM</b>	
<b>ALTURA</b>	
<b>4,5 CM</b>	



DD-1313-3P-IR



## BOTONES PLÁSTICO/CERÁMICA/ALUMINIO

<b>DIÁMETRO</b>	<ul style="list-style-type: none"> <li>▪ Ideal como reductores de velocidad en curvas peligrosas, zonas de alto y peatonales.</li> </ul>
<b>10 CM</b>	
<b>ALTURA BOTÓN</b>	
<b>2 CM</b>	
<b>ALTURA PERNO</b>	
<b>10 CM</b>	

DD-07-DH-3-00B0-PL  
DD-07-DH-3-00A0-PLDD-07-DH-3-0000-AL-P  
DD-07-DH-3-00A0-AL-PDD-07-DH-3-00B0-CE  
DD-07-DH-3-00A0-CE

**BOTÓN SOLAR****DIÁMETRO CT-1300**

13 CM

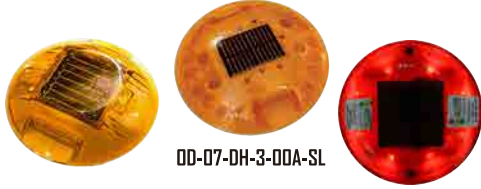
**DIÁMETRO CT-L**

10 CM

**ALTURA**

2 CM

- Fabricados de policarbonato de alto impacto.
- Celda solar con 2 o 4 leds rojo, ámbar intermitentes.



OD-07-DH-3-00A-R-SRI

OD-07-DH-3-00A-SL

OD-07-DH-3-00R-SL

**VIALETA AUTOADHERIBLE MARCA 3M****LARGO**

10 CM

**ANCHO**

9 CM

**ALTO**

1.7 CM

- Fabricada de plástico ABS.
- Pegamento bituminoso autoadherible.
- Disponible también en amarillo.



OD-07-3M-B2-CP

**VIALETÓN DE ALUMINIO****LARGO**

21 CM

**ANCHO**

7 CM

**ALTO**

5.5 CM

- Acabado en pintura horneada electrostática.
- Sujeción con clavos de 3/16" x 4" o epóxicos tipo A y B.
- Dos reflejantes Al.



OD-07-VTN-A22C

**VIALETA CON REFLEJANTE**

- Fabricada con polímeros ABS de alta resistencia a impactos.
- Una y dos caras reflejantes.



OD-07-STM80-B2



OD-07-STM80-A2

**LARGO**

11.6 CM

**ANCHO**

8.1 CM

**ALTO**

1.7 CM

**VIALETA TEMPORAL FLEXIBLE**

- Con tira de pegamento bituminoso.
- Tira de reflejante Al amarilla o blanca.



OD-07-00-B2-RTL



OD-07-00-A2-RTL

**LARGO**

10 CM

**ANCHO**

2.4 CM

**ALTO**

4.8 CM

**VIALETA SOLAR**

- Cuerpo de polipropileno o cuerpo de aluminio.
- Celda solar tipo silicón mono/poli-cristalino.
- Banda reflejante de polimetimetacrilato.
- Dos caras con luz led.
- Ventana de policarbonato.
- Disponible también en amarillo y blanco.



OD-07BRI-B2-EL

OD-07BRI-A2-EL

**LARGO**

10.8 CM

**ANCHO**

10.8 CM

**ALTO**

1.8 CM

**PEGAMENTO EPÓXICO TIPO A Y B**

- Cubeta de 5 y 25 kilogramos
- Endurecedor negro.
- Resina blanca.

OD-PEBA-R-25K  
OD-PENB-C-25KOD-PEBA-R-5K  
OD-PEBA-C-5K**PEGAMENTO BITUMINOSO**

- Caja de 25 kilogramos.
- Divididas en 4 bloques.



OD-PBIT-OK



# DISPOSITIVOS DIVERSOS

Los dispositivos diversos tienen por propósito indicar la existencia de objetos dentro del derecho de vía y bifurcaciones en la carretera o vialidad urbana, delinear sus características geométricas, así como advertir sobre la existencia de curvas cerradas, entre otras funciones.

Manejamos una amplia gama de productos que brindan soluciones para el control de tráfico y mejoramiento de imagen urbana, con el fin de evitar accidentes.

- Ideal para zonas confusas y sitios donde se requiera de dispositivos para protección de obra.
- Proporciona seguridad y permanece en su lugar aún después de ser impactada.

## ITO ABATIBLE®

by CactusTraffic

Este producto cuenta con Patente Internacional

Sus resortes reactivos **anti-torsión patentada** devuelven el panel a su posición original.



**INDICADORES DE OBSTÁCULOS**

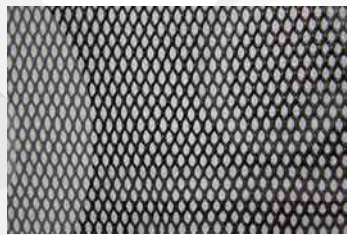
<b>ALTO</b>	▪ Fabricados en lámina galv.
<b>122 CM</b>	▪ Cumple con la norma SCT.
<b>ANCHO</b>	
<b>30 CM</b>	



ODP-05A101-NB ODP-05A101-BN ODP-05A101-LN ODP-05A101-AN

**MALLA ANTIDESLUMBRANTE**

<b>ALTO</b>	▪ Fabricada en alambre forrado con PVC color negro.
<b>70 CM</b>	▪ Elimina el deslumbramiento.
<b>LARGO</b>	▪ Resiste a los rayos UV.
<b>2 MTS</b>	▪ Disponible en rollos de:
	0.50 m x 50 m
	0.70 m x 50 m
	0.90 m x 50 m



DD-12MAAN

**INDICADOR DE ALINEAMIENTO "FANTASMA"**

- Fabricados en Lámina, PVC y Concreto.
- Alineamiento horizontal en carreteras.
- Resistente a la intemperie.
- Con reflejante de 7.5cm en color blanco, amarillo o rojo.



100 CM X 15 CM 120 CM X 15 CM 122 CM X 15 CM  
OD-06A1CO OD-06A1PV OD-06A1LA

**DELINEADOR DE CARRIL PARA BICICLETA**

<b>ANCHO</b>	▪ Fabricado en caucho/hule 100% reciclado.
<b>11.8 CM</b>	▪ No se agrieta, astilla, pudre o decolora.
<b>LONGITUD</b>	▪ Altamente visible en la noche.
<b>73.75 CM</b>	▪ Rápido y fácil de instalar.
<b>ALTO</b>	
<b>10 CM</b>	



CMC-DCB-73

**INDICADOR FLEXIBLE ITO ABATIBLE**

- Fabricado en plástico polietileno.
- Totalmente flexible, ideal para el marcaje de obstrucciones dentro o adyacente a la calzada, así como para protección de barandas de puentes.



DD-05C891-BN DD-05A891-BN

<b>ALTO</b>
<b>91 CM</b>
<b>ANCHO</b>
<b>20 CM</b>

**INDICADORES LED**

<b>ANCHO</b>	▪ Fabricados en lámina galvanizada.	<b>ANCHO</b>
<b>61/71/86/117 CM</b>	▪ Compuestos de leds de alta potencia para intemperie.	<b>30/45/60/76 CM</b>
	▪ Cumple con la norma SCT.	<b>ALTO</b>
		<b>45/60/76/90 CM</b>



SR-09A12ZE



DD-11A132-E

**DELINEADOR PARA CARRIL PREFERENTE**

- Fabricado en polietileno de alta densidad.
- Ideal para delinear carriles exclusivos, ciclo vías, etc.
- Tope en cajón de estacionamiento.



CMC-DCE-77-B



<b>LARGO</b>
<b>76 CM</b>
<b>ALTO</b>
<b>10 CM</b>
<b>ANCHO</b>
<b>15 CM</b>

**BARRICADA DE 1" Y 2"**

<b>ANCHO</b>	▪ Alta visibilidad con tecnología omnidireccional que garantiza un brillo uniforme desde todos los ángulos de instalación.	<b>ANCHO</b>
<b>2.54 CM</b>		<b>5.08 CM</b>
<b>LARGO</b>		<b>LARGO</b>
<b>45.7 MTS</b>		<b>45.7 MTS</b>



GD145AV



GD245AV

**DELINEADOR PARA CARRIL**

<b>LONGITUD</b>
<b>101 CMS</b>
<b>ALTO</b>
<b>70/91 CM</b>
<b>DIÁMETRO</b>
<b>5.75 CM</b>

- Fabricado en polietileno de color sólido de alta densidad.
- Ideal para carriles para bicicletas, túneles o puentes y pavimento.
- De alto impacto diseñado para soportar altas velocidades.
- Resistente a los rayos UV.



DD-06A1107IR-B

**DELINEADOR FLEXIBLE ITO ABATIBLE**

<b>DIÁMETRO</b>
<b>5.75 CM</b>
<b>ALTO</b>
<b>91/105 CM</b>

- De alto impacto diseñado para soportar altas velocidades.
- Tipo espátula fabricado en polietileno de color sólido de alta densidad.
- Ideal para túneles o puentes y pavimento.
- Resistente a los rayos UV.



DD-06A1107-BN

**DELINEADOR FLEXIBLE TUBULAR ITO ABATIBLE**

<b>DIÁMETRO</b>
<b>7.5 CM</b>
<b>ALTO</b>
<b>91/105 CM</b>

- Tubular con tapa fabricado en polietileno de color sólido de alta densidad.
- De alto impacto diseñado para soportar altas velocidades.
- Ideal para túneles o puentes y pavimento.
- Resistente a los rayos UV.



DD-06A1107-IR

**DEFENSA METÁLICA 2 CRESTAS**

- Defensa estándar de doble onda.
- Ideales para ser instaladas en zonas con alineamientos no uniformes del camino, accidentes topográficos, terraplenes altos o alcantarillas.
- Aprobada para NCHRP 350 y MASH 09, nivel TL-3.
- Tramo de 4.12 (3.81) mts x 0.311 mts x 0.082 mts.



DD-04.1.2-2C-ML

<b>LONGITUD</b>
<b>4.12 MTS</b>
<b>ALTO</b>
<b>31.1 CMS</b>

**DEFENSA METÁLICA 3 CRESTAS**

<b>LONGITUD</b>
<b>4.12 MTS</b>
<b>ALTO</b>
<b>50.8 CMS</b>

- Defensa estándar de triple onda.
- Ideales para ser instaladas en zonas con alineamientos no uniformes del camino, accidentes topográficos, terraplenes altos o alcantarillas.
- Aprobada para NCHRP 350 y MASH 09, nivel TL-3.
- Tramo de 4.12 (3.81) mts x 0.508 mts x 0.082 mts.



DD-04.1.2-3C-ML

**TERMINAL DE 2 Y 3 CRESTAS**

- Fabricada en lámina galvanizada calibre 12.
- Cola de pato
- Aprobada para NCHRP 350 y MASH 09, nivel TL-3.



DD-04.4.2/S-TD-2C



DD-04.4.2/S-TD-3C

**TERMINAL DE IMPACTO**

- Cumple con el nivel de prueba 2 y 3 del reporte NCHRP 350.
- Reutilizable después de leves impactos.
- Su diseño modular provee protección para velocidades en el rango de 70 km/h a 100 km/h.



DD-04.4.2-T50018

**AMORTIGUADOR DE IMPACTO**

- Su diseño modular provee protección para velocidades en el rango de 40 km/h a 115 km/h.
- Paneles laterales de cuatro ondas.
- No requiere cables o cadenas de tensión anclados a la base.
- Amplia variedad de anchos.



DD-14/RNT-TL-2-70K

<b>ANCHO</b>
<b>61,76,91</b>
<b>122,228</b>
<b>y 320</b>
<b>CM</b>



# REDUCTORES E INDICADORES

## TOPES HOME PARK IT 56 CM

- |       |       |
|-------|-------|
| LARGO | 56 CM |
| ALTO  | 10 CM |
- Tope de hule de llanta 100% reciclado.
  - Con reflejantes realizados.
  - Incluye anclas de ½" x 25 cm o barrenanclas.
- (Al cotizar; favor de especificar si su instalación será en concreto o en asfalto).



13190H-56HAM-B

13190HB-56HAZ-B

13190H-56HAM-R

1620I-183HBC-B

## TOPES PARK IT 183 CM

- |       |        |
|-------|--------|
| LARGO | 183 CM |
| ALTO  | 10 CM  |
- Tope de hule de llanta 100% reciclado.
  - Con reflejantes realizados.
  - Incluye anclas de ½" x 25 cm o barrenanclas.
- (Al cotizar; favor de especificar si su instalación será en concreto o en asfalto).



1610I-183HAM-B

## TOPES PARK IT 183 CM

- |       |        |
|-------|--------|
| LARGO | 183 CM |
| ALTO  | 10 CM  |
- Tope de hule de llanta 100% reciclado.
  - Con reflejantes realizados.
  - Incluye anclas de ½" x 25 cm o barrenanclas.
- (Al cotizar; favor de especificar si su instalación será en concreto o en asfalto).



13190HB-56HAZ-B

1610I-183HAM-B

## TOPES PARK IT 183 CM

- |       |        |
|-------|--------|
| LARGO | 183 CM |
| ALTO  | 10 CM  |
- Tope de hule de llanta 100% reciclado.
  - Con reflejantes realizados.
  - Incluye anclas de ½" x 25 cm o barrenanclas.
- (Al cotizar; favor de especificar si su instalación será en concreto o en asfalto).



13190H-56HAM-R

## REDUCTOR DE VELOCIDAD TIPO RAMPA

- |          |       |
|----------|-------|
| ANCHO    | 90 CM |
| LONGITUD | 50 CM |
| ALTO     | 5 CM  |
- Tope reductor de velocidad marca Safety Rider® elaborado 100% de hule reciclado.
  - Con sistema de interligado de "lengüeta y ranura"
  - Tope cabecero macho/hembra.



00-15-23500-50-V

2350I-C23500-V  
23502-C23500-V

## REDUCTOR DE VELOCIDAD TIPO BORDO

- |          |         |
|----------|---------|
| ANCHO    | 30.5 CM |
| LONGITUD | 183 CM  |
| ALTO     | 5.7 CM  |
- Bordo reductor de velocidad marca Easy Rider® elaborado 100% de hule reciclado.
  - Cabeceras protectoras finales para proteger sus extremos y a los vehículos de 15.2 centímetros de largo.



00-15-26111-183



26999-C26111

## PROTECTOR DE COLUMNA Y PARED WP1000

- |         |        |
|---------|--------|
| ESPESOR | 5 CM   |
| ALTO    | 100 CM |
| ANCHO   | 15 CM  |
- Caucho virgen de alto impacto, larga vida y rentable.
  - Fácil de instalar por una persona.
  - Para uso temporal o permanente.
  - Alta visibilidad.



CMC-WP1000

## ESQUINERO PROTECTOR DE COLUMNA CG800

- |         |         |
|---------|---------|
| ESPESOR | 7 CM    |
| ALTO    | 79.5 CM |
| ANCHO   | 13.5 CM |
- Caucho virgen de alto impacto.
  - Fácil de instalar por una persona.
  - Para uso temporal o permanente.
  - Larga vida y rentable.
  - Alta visibilidad.



CMC-C6800



# DISPOSITIVOS PARA ESTACIONAMIENTO

Todos nuestros dispositivos son fabricados bajo los más estrictos estándares de calidad, con materiales altamente resistentes que cumplen con todas las normas de validad y que de manera objetiva indican el comportamiento vial de conductores y peatones.

## Innovación

La innovación tiene que dar como resultado productos pertinentes:

- Más visibles.
- Innovación en materiales.
- Innovación en diseño.
- Respaldo tecnológico.
- Decoración urbana.
- Anatomía vehicular.
- Sustentabilidad por producción y duración.
- Fácil y bajo costo de mantenimiento.
- Colores de masa permanentes.



**BOTÓN PLÁSTICO 4 CARAS**

- |                 |  |
|-----------------|--|
| <b>DIÁMETRO</b> | ▪ Material base nylon especial alta resistencia.                   |
| <b>10 CM</b>    | ▪ Protección UV que garantiza la permanencia del color por 5 años. |
| <b>ALTIMA</b>   | ▪ Instalación con clavo galvanizado de 3" x 1/4".                  |
| <b>2.4 CM</b>   | ▪ Disponible también en altura de 1.4 cm.                          |
|                 | ▪ Orillas altura 0.00 mm.  |

**DELINDEADOR TIPO ORUGA MULTISENTIDOS**

- |              |  |
|--------------|--|
| <b>LARGO</b> | ▪ Material Composite especial elastómero.                  |
| <b>60 CM</b> | ▪ Protección UV que garantiza la permanencia del color.    |
| <b>ALTO</b>  | ▪ Reflejantes grado diamante cúbico.                       |
| <b>10 CM</b> | ▪ Resistente a los impactos de las llantas.                |
|              | ▪ Ideal para delinear carriles exclusivos, ciclovías, etc. |
|              | ▪ Se instala con anclas de 1/2" x 25 cm o barrenanclas.    |

**DELINDEADOR MULTIUSOS**

- |                 |   |
|-----------------|---|
| <b>ANCHO</b>    | ▪ Fabricado en polietileno de alta densidad.            |
| <b>15 CM</b>    | ▪ Protección UV que garantiza la permanencia del color. |
| <b>LONGITUD</b> | ▪ Dos caras reflejantes.                                |
| <b>50 CM</b>    | ▪ Estructura reticular, resistente a los impactos.      |
| <b>ALTO</b>     | ▪ Se instala con anclas de 1/2" x 25 cm o barrenanclas. |
| <b>5 CM</b>     |   |

**RAYA SEPARADORA DE CARRIL**

- |                 |  |
|-----------------|--|
| <b>ANCHO</b>    | ▪ Material base nylon especial alta resistencia.                               |
| <b>10 CM</b>    | ▪ Ideal para separar carriles en calle y delimitar cajones de estacionamiento. |
| <b>LONGITUD</b> | ▪ Superficie con grabado antiderrapante.                                       |
| <b>50 CM</b>    | ▪ Raya con altura especial para evitar accidentes.                             |
| <b>ALTO</b>     | ▪ Clavos galvanizados de 3" x 1/4" o pegamento.                                |
| <b>1 CM</b>     |  |

**BOTÓN LED DE ALUMINIO**

- |                 |   |
|-----------------|---|
| <b>DIÁMETRO</b> | ▪ Construcción robusta, adecuada para condiciones adversas. |
| <b>16.5 CM</b>  | ▪ Elevación desde la superficie de la carretera de 7.7 mm.  |
| <b>ALTIMA</b>   | ▪ Alto brillo de día o de noche.                            |
| <b>8.4 CM</b>   | ▪ 100% resistente al agua - IP67.                           |
|                 | ▪ Sistema cableado para energía solar o rejilla.            |
|                 | ▪ Unidireccional o bidireccional.                           |

**TOPE PARA CAJÓN DE ESTACIONAMIENTO**

- |              |   |
|--------------|---|
| <b>LARGO</b> | ▪ Material base nylon especial alta resistencia.  |
| <b>40 CM</b> | ▪ Pieza con morfología que sigue el contorno de la llanta y atenúa el impacto (forma diseñada para absorber la compresión). |
| <b>ALTO</b>  | ▪ Protección UV que garantiza la permanencia del color.   |
| <b>10 CM</b> | ▪ Se instala con anclas de 1/2" x 25 cm o barrenanclas.   |

**SEPARADOR DE CARRIL TIPO BOOMERANG**

- |                 |  |
|-----------------|--|
| <b>ANCHO</b>    | ▪ Material compuesto especial en Elastómero base PU.       |
| <b>38 CM</b>    | ▪ Ideal para delinear carriles exclusivos, ciclovías, etc. |
| <b>LONGITUD</b> | ▪ Protección UV que garantiza la permanencia del color.    |
| <b>50 CM</b>    | ▪ Reflejantes grado diamante cúbico.                       |
| <b>ALTO</b>     | ▪ Diseñado para vías de doble o un solo sentido.           |
| <b>10 CM</b>    | ▪ Se instala con anclas de 1/2" x 25 cm o barrenanclas.    |

**GUÍAS TÁCTILES PARA MARCAJE VIAL**

- |                 |   |
|-----------------|---|
| <b>ESPESOR</b>  | ▪ Material base elastómero alta resistencia autolubrificante. |
| <b>8 MM</b>     | ▪ Placa modular diseñada bajo la NOM-INIFED.                  |
| <b>LONGITUD</b> | ▪ Superficie con grabado antiderrapante.                      |
| <b>30X30 CM</b> | ▪ Protector UV de larga duración.                             |
|                 | ▪ Fácil de instalar.  |



Al cotizar, favor de especificar si su instalación será en concreto o asfalto.



# SOLUCIONES INDUSTRIALES

Es tal nuestro compromiso con la seguridad que decidimos incursionar en este nuevo rubro que abarca todo tipo de soluciones para la industria. Nos adecuamos a cualquier necesidad y desarrollamos productos hechos a la medida que estos se requieran.

Nuestras prioridades:

- Brindar seguridad para su personal, equipo y mercancía.
- Reducción de accidentes.
- Mejorar la comunicación.
- Agilizar procesos.

\* Descarga todas las fichas técnicas y conoce todos nuestros productos en nuestra página web



**SAFEPASS (SEMÁFORO DE ANDÉN)**

- Control manual para andenes seguros diseñado para reducir los tiempos, movimientos y riesgos.
- Mejora la seguridad y agiliza las operaciones de maniobras en andenes.
- Semáforo exterior rojo y verde.
- 3 letreros indicadores de prevención.
- Disponible en versión automática.



SV-SSA-001

**SENSOR 4 (CONTROLADOR INDUSTRIAL)**

- Controlador para la seguridad en patios industriales.
- Capacidad de programación de hasta 6 fases diferentes.
- Controla un solo carril con doble circulación.
- Controla cruces peatonales.
- Controla entradas y salidas automáticamente.
- Ideal para: plantas industriales, minas, túneles, centros comerciales, escuelas, fraccionamientos.
- No apto para vías públicas.



SV-SSM-001

**DOLLY PARA RADAR SP-100**

- Ideal para la monitorear la velocidad de los montacargas.
- Diseñado para SPI00SL.
- Incluye Soporte de Montaje Universal
- Brazo para panel solar
- Fácil transporte
- Llantas inflables



CMC-SPI00-D

**BARRERA MANUAL**

- Pluma para control de acceso.
- Apertura y cierre de forma manual.
- Fabricada en perfil y placa de acero.
- Hasta 6 mts de longitud.



SV-BM-001

**SELECT (SEMÁFORO ADUANAL)**

- Dispositivo electrónico auxiliar en los procesos de revisión de personas, vehículos o mercancías.
- Controlador para selección aleatoria, mediante un color de luz y un sonido.
- "Pase" en verde y "revisión" rojo.
- Programación directa en plataforma.
- Conexión inalámbrica Wifi.
- Probabilidad de 0 a 99%.
- Software de registro de hasta 5 semáforos.



SV-SSAD-001

**SEMÁFORO SECUENCIAL**

- Controlador secuencial para semáforo de 3 luces.
- Gabinete de lámina Cal. 14 con batería.
- Panel solar.
- Móvil y de uso rudo.



SV-SMP-001

**SEMÁFORO INDUSTRIAL 10 CMS**

- Fabricado en Policarbonato de alta resistencia.
- Disponible en 2 o 3 lámparas LED de 10 cm.
- Diseño modular para fácil instalación y mantenimiento.
- Lámparas disponibles en 12 y 120 Volts.



SEM-2L-RV-10P

SEM-3L-RAV-10P

**DOCK BUMPERS (TOPES PARA ANDÉN)**

- Tope para andén de carga y descarga.
- Diseñado especialmente para andenes de mediano y pesado tráfico.
- Fabricado con banda transportadora reforzada (reciclada).
- Absorbe sobre el 80% del impacto contra el andén y del vehículo.

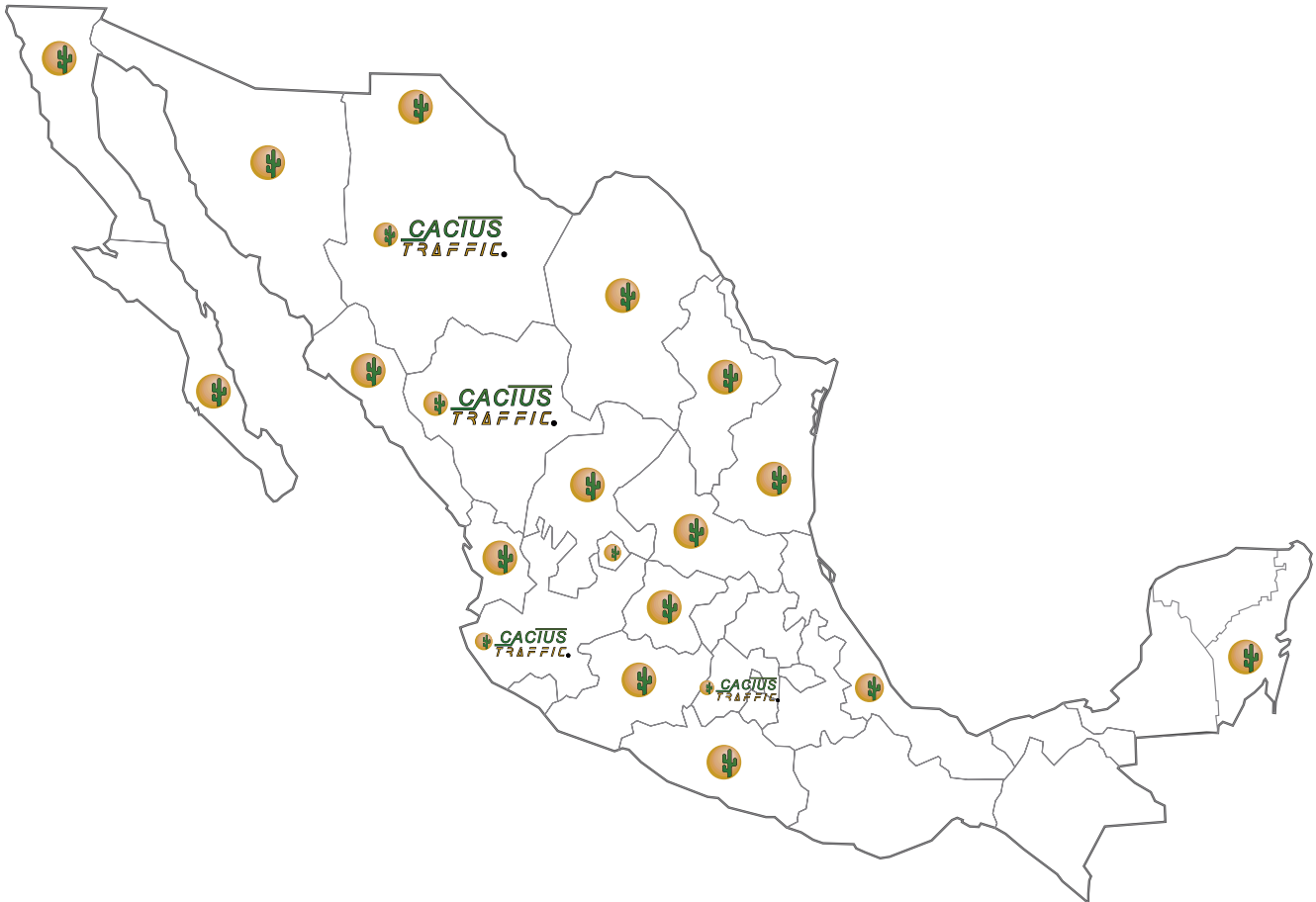


CMC-TPA-BTR



# PRESENCIA

Contamos con una red de distribuidores a lo largo y ancho del país, si usted quiere formar parte de nuestra red de distribuidores, pónganse en contacto con: [distribuidores@cactustraffic.com.mx](mailto:distribuidores@cactustraffic.com.mx)



## Chihuahua, Chihuahua

Manuel Djinaga y Pvda. de Colosio S/N  
Col. Toribio Ortega C.P. 31060  
Tel. (614) 446-44-44  
01 800 890 2767  
[ventas@cactustraffic.com.mx](mailto:ventas@cactustraffic.com.mx)

## Cd. Juarez Chihuahua

Maclovio Herrera # 8619  
Col. Div. del Norte C.P. 32670  
Tel. (656) 631-05-85  
Móvil 656 142 0177  
[juarez@cactustraffic.com.mx](mailto:juarez@cactustraffic.com.mx)

## Cd. Juarez Chihuahua

Miguel Hidalgo # 955  
Col. Salvarcar C.P. 32670  
Tel. (656) 633-50-56  
Móvil 656 221 9996  
[ventas04@cactustraffic.com.mx](mailto:ventas04@cactustraffic.com.mx)

## Gómez Palacio, Durango

Blvd Ejército Mexicano #508 Int. 4  
Col. Primavera C.P. 35043  
(Frente a Periférico de Gómez Palacio)  
Tel. (871) 688 4115.  
Móvil: (871) 249 1139 / (871) 163 0604  
[laguna@cactustraffic.com.mx](mailto:laguna@cactustraffic.com.mx)

## Guadalajara, Jalisco

Calle Río Altar #2633  
Col. El Rosario C.P. 44880  
(A una cuadra de González Gallo)  
Tel. (33) 3657 0699 / 01 800 001 8425  
Móvil (33) 1727 6697  
[gdl@cactustraffic.com.mx](mailto:gdl@cactustraffic.com.mx)

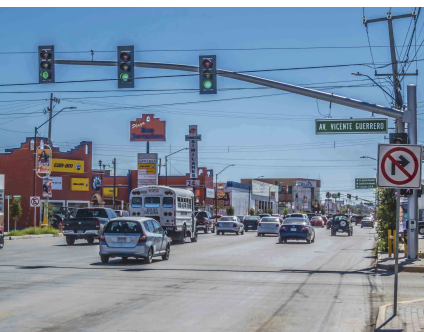
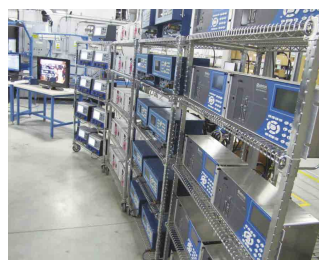
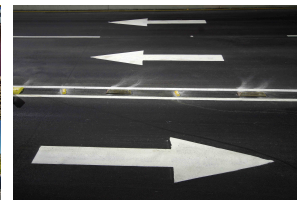
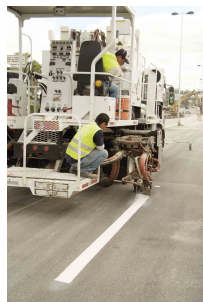
## Naucalpan de Juárez, Edo Mex.

Av. de las Torres #1, Col. Lomas de San Agustín  
(Junto a la carretera Toluca-Naucalpan)  
C.P. 53490  
Tel. 55 7577 4436  
Móvil (55) 7920 5283  
Email: [mx@cactustraffic.com.mx](mailto:mx@cactustraffic.com.mx)



# 30 Años

## COMPROMETIDOS CON LA SEGURIDAD VIAL



### GRUPO CACTUS

