

# CA7

Comercializadora  
**ALDANA7**



55 4614 1259

55 46128771

55 3329 6753

[www.aldana7.com](http://www.aldana7.com)

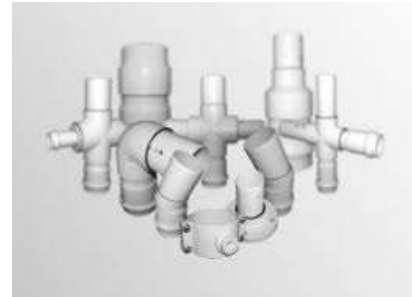
[alex\\_aldana7@yahoo.com.mx](mailto:alex_aldana7@yahoo.com.mx)

\* TUBERIA POLIETILENO LISA DE 1/2" A 48" TERMOFUSION

\* TUBERIA POLIETILENO CORRUGADA DE 4" A 60"

\* TUBERIA Y CONEXIONES PVC HIDRAULICO CON CAMPANA

BROCALES , REJILLAS , MARCO CON TAPA, COLADERA PLUVIAL EN POLIETILENO Y FO.FO.



## TUBERÍA PEAD CORRUGADO DOBLE PARED

Esta tubería de polietileno combina un exterior corrugado anular y una pared interior lisa.

### VENTAJAS

- \* Hermeticidad garantizada que evita la contaminación de los mantos freáticos.
- \* Se instala fácilmente y reduce los costos de instalación comparado con otras tecnologías.
- \* Mayor resistencia a la abrasión alargando su vida útil
- \* Esta tubería está disponible en medidas de 4" a 60" de diámetro.

### APLICACIONES

- \* Alcantarillado sanitario
- \* Colectores
- \* Emisores



# TUBERIA DE POLIETILENO PREMIUM PE 4710

## VENTAJAS

- \* Alta resistencia química (ácidos, sales solventes, etc.)
- \* Interior lisa por lo que no acumula sarro y evita taponamientos.
- \* Es completamente atóxico (recomendado para agua potable)
- \* Muy alta resistencia al impacto
- \* Bajo costo de mantenimiento
- \* Durabilidad de 70 años (mínimo)

## APLICACIONES

- \* Sistemas de agua potable
- \* **Sistemas de agua contra incendio.**
- \* **Sistemas de aguas residuales**
- \* **Gas Natural**

Diametro de 1/2" a 48"



RELACIÓN DE DIMENSIONES Y PESOS DE TUBERÍA PE 4710

RELACIÓN RD	RD 7.0	RD 7.3	RD 9	RD 11	RD 13.5	RD 15.5	RD 17	RD 21	RD 26	RD 32.5	RD 41												
Presión de Trabajo Kg/cm <sup>2</sup> Psi	23 327	22 313	17 242	14 199	11 157	10 142	9 128	7 100	6 85	4 57	3 43												
Díametro Nominal (Dn) (Pulg.)	Díametro Exterior (mm)	ESPESOR (mm)	PESO (Kg/m)	ESPESOR (mm)	PESO (Kg/m)	ESPESOR (mm)	PESO (Kg/m)	ESPESOR (mm)	PESO (Kg/m)	ESPESOR (mm)	PESO (Kg/m)	ESPESOR (mm)	PESO (Kg/m)	ESPESOR (mm)	PESO (Kg/m)	ESPESOR (mm)	PESO (Kg/m)	ESPESOR (mm)	PESO (Kg/m)	ESPESOR (mm)	PESO (Kg/m)		
1/2"	21.3	3.0	0.17	2.9	0.17	2.4	0.14	1.9	0.12	1.6	0.10	---	---	---	---	---	---	---	---	---	---	---	
3/4"	26.7	3.8	0.27	3.7	0.27	3.0	0.22	2.4	0.18	2.0	0.15	---	---	---	---	---	---	---	---	---	---	---	
1"	33.4	4.8	0.43	4.6	0.42	3.7	0.34	3.1	0.29	2.5	0.24	---	---	---	---	---	---	---	---	---	---	---	
1 1/4"	42.2	6.0	0.68	5.8	0.66	4.7	0.55	3.8	0.46	3.1	0.38	2.7	0.33	2.5	0.31	---	---	---	---	---	---	---	
1 1/2"	48.3	6.9	0.90	6.6	0.86	5.4	0.73	4.4	0.61	3.6	0.50	3.1	0.44	2.8	0.40	---	---	---	---	---	---	---	
2"	60.3	8.6	1.39	8.3	1.35	6.7	1.13	5.5	0.94	4.5	0.79	3.9	0.69	3.6	0.64	2.9	0.52	---	---	---	---	---	
2 1/2"	73.0	10.4	2.04	10.0	1.97	8.1	1.65	6.6	1.37	5.4	1.14	4.7	1.01	4.3	0.93	3.5	0.76	2.8	0.62	---	---	---	
3"	88.9	12.7	3.03	12.2	2.93	9.9	2.45	8.1	2.05	6.6	1.70	5.7	1.49	5.2	1.36	4.2	1.11	3.4	0.91	2.7	0.73	---	
4"	114.3	16.3	5.01	15.7	4.85	12.7	4.04	10.4	3.39	8.5	2.82	7.4	2.48	6.7	2.26	5.4	1.84	4.4	1.52	3.5	1.22	2.8	0.98
6"	168.3	24.0	10.85	23.1	10.51	18.7	8.77	15.3	7.34	12.5	6.10	10.8	5.33	9.9	4.91	8.0	4.02	6.5	3.30	5.2	2.66	4.1	2.11
8"	219.1	31.3	18.42	30.0	17.78	24.3	14.83	19.9	12.42	16.2	10.30	14.1	9.06	12.9	8.34	10.4	6.80	8.4	5.55	6.7	4.46	5.3	3.55
10"	273.1	39.0	28.61	37.4	27.62	30.3	23.05	24.8	19.30	20.2	16.01	17.6	14.09	16.1	12.97	13.0	10.60	10.5	8.64	8.4	6.97	6.7	5.59
12"	323.8	46.3	40.26	44.4	38.88	36.0	32.47	29.4	27.12	24.0	22.55	20.9	19.84	19.1	18.24	15.4	14.88	12.5	12.19	10.0	9.83	7.9	7.82
14"	355.6	50.8	48.52	48.7	46.84	39.5	39.13	32.3	32.72	26.3	27.14	22.9	23.88	20.9	21.92	16.9	17.94	13.7	14.68	10.9	11.77	8.7	9.46
16"	406.4	58.1	63.42	55.8	61.31	45.2	51.16	37.0	42.83	30.1	35.49	26.2	31.22	23.9	28.65	19.4	23.53	15.6	19.10	12.5	15.43	9.9	12.30
18"	457.2	65.3	80.20	62.6	77.41	50.8	64.70	41.6	54.18	33.9	44.97	29.5	39.54	26.9	36.27	21.8	29.74	17.6	24.25	14.1	19.58	11.2	15.65
20"	508.0	72.6	99.06	---	---	56.4	79.82	46.2	66.86	37.6	55.43	32.8	48.84	29.9	44.80	24.2	36.69	19.5	29.85	15.6	24.07	12.4	19.26
22"	558.8	79.8	119.78	---	---	---	---	50.8	80.87	41.4	67.13	36.0	58.98	32.9	54.22	26.6	44.36	21.5	36.20	17.2	29.19	13.6	23.24
24"	609.6	87.1	142.62	---	---	---	---	55.4	96.21	45.2	79.94	39.3	70.24	35.9	64.54	29.0	52.76	23.4	42.99	18.7	34.63	14.9	27.77
26"	660.4	---	---	---	---	---	---	---	---	48.9	93.71	42.6	82.47	38.8	75.58	31.4	61.89	25.4	50.54	20.3	40.72	16.1	32.51
28"	711.2	---	---	---	---	---	---	---	---	52.7	108.75	45.9	95.70	41.8	87.69	33.9	71.95	27.4	58.71	21.9	47.31	17.3	37.62
30"	762.0	---	---	---	---	---	---	69.3	150.43	56.4	124.71	49.1	109.69	44.8	100.69	36.3	82.55	29.3	67.28	23.4	54.16	18.6	43.33
32"	812.8	---	---	---	---	---	---	---	---	60.2	141.98	52.5	125.09	47.1	113.02	38.7	93.88	31.3	76.65	25.0	61.72	19.8	49.20
34"	863.6	---	---	---	---	---	---	---	---	64.0	160.37	55.7	141.02	50.8	129.39	41.1	105.94	33.2	86.40	26.6	69.77	21.1	55.71
36"	914.4	---	---	---	---	---	---	83.1	216.48	67.7	179.63	59.0	158.16	53.8	145.09	43.5	118.72	35.2	96.98	28.1	78.05	22.3	62.34
40"	1016.0	---	---	---	---	---	---	---	---	75.3	221.98	65.5	195.10	59.8	179.19	48.4	146.76	39.1	119.70	31.3	96.59	24.8	77.03
42"	1066.8	---	---	---	---	---	---	---	---	79.0	244.55	68.8	215.17	62.8	197.59	50.8	161.74	41.0	131.80	32.8	106.28	26.0	84.80
48"	1219.2	---	---	---	---	---	---	---	---	90.3	319.45	78.7	281.28	71.7	257.83	58.1	211.40	46.9	172.30	37.5	138.87	29.7	110.71

## FO.FO.

\*VALVULAS

\*CODOS

\*TEE

\*CRUZ

\* BROCALES , ETC.



## POLIETILENO DE ALTA RESISTENCIA

\* BROCALES

\* COLADERA PLUVIAL

\* MARCO CON TAPA

\* REJILLAS



## PVC

**HIDRÁULICO CON CAMPANA** :Tubería y conexiones sistema ingles y/o métrico para redes de Agua potable .

**ALCANTARILLADO SANITARIO** :Esta tubería se utiliza para sistemas de alcantarillado sanitario hermético en sub-colectores y colectores.

Ademas tambien le ofrecemos la fabricación de piezas especiales , según las requiera su proyecto.



## TERMOFUSION Y PRUEBA HIDROSTATICA DE TUBERIA DE POLIETILENO DE 1/2" A 48"



## PERFORACION DIRECCIONAL DIRIGIDA PARA CRUCES SUBTERRANEOS.

\* Zonas urbanas

\* Cruces de avenidas

\* Cruces de ríos

\* Cruces de autopistas

\* Cruces ferroviarios



## VENTA Y RENTA DE EQUIPOS PARA TERMOFUSION



C. AZTANMAXIN MZ. 2 LT. 12 COL. SANTA MARIA AZTAHUACAN , ALCALDIA IZTAPALAPA  
CIUDAD DE MEXICO , MEXICO C.P. 09500 TEL. 0155-3329 6753 WhatsApp 554614 1259  
Bodega TEXCOCO, Edo de México [www.aldana7.com](http://www.aldana7.com) [alex\\_aldana7@yahoo.com.mx](mailto:alex_aldana7@yahoo.com.mx)