



TORRE CADU  
PORTALES



 TORRE C/ DU  
PORTALES



Es un exclusivo edificio de 21 departamentos, cada uno cuenta con una magnífica distribución, elevador, acabados de lujo y vigilancia para tu tranquilidad. Ubicado en una de las principales vías de comunicación de la ciudad.



## UBICACIÓN

**¡Todo lo que soñaste cerca de tu hogar!** Te ofrecemos estar en los mejores lugares de esta ciudad dinámica y cosmopolita. Buscamos complementar tu estilo de vida acercando tu hogar a los servicios que necesitas, acceso casi inmediato a principales vías de comunicación, centros escolares, plazas comerciales, entre otros.

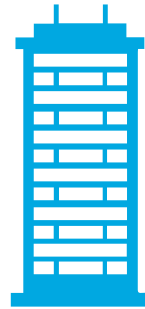


TORRE DEL DU  
PORTALES





Eje Central #505, Col. Portales,  
Benito Juárez, CDMX



## EXCLUSIVIDAD

**¡Toda la privacidad y plusvalía que buscabas!** Trabajamos en conjunto para ofrecerte un departamento único, cuidamos hasta el último detalle, partiendo del diseño hasta la construcción; con la finalidad de que te sientas satisfecho con tu nueva inversión.

**UNA TORRES DE 7 NIVELES CON 3 DEPARTAMENTOS,** 2 CON VISTA A LA CALLE, Y 1 INTERNO CON 3 RECÁMARAS.

## CARACTERÍSTICAS:

**No. Total de departamentos:** 21

**Metraje:** de 70 a 83 m<sup>2</sup>

**Recámaras:** 2 y 3

**Baños Completos:** 1 y 2

**Estancia - Comedor:** 1

**Cocina - Área de Lavado:** 1

**\* Balcón:** \*Sólo los que tienen vista a la calle

**Roof Garden privados:** 3

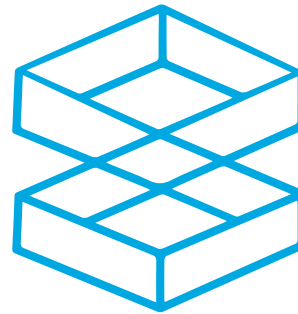
**Estacionamiento:** 1 por departamento

**Elevador:** 1



TORRE CIUDAD  
PORTALÉ

**EXCLUSIVIDAD A TU ALCANCE**



**CALIDAD**



**¡Una propuesta arquitectónica increíble!** Vigilamos la calidad de nuestros materiales para ofrecerte las más atractivas fachadas, los mejores acabados en interiores con maderas, aplanados y pisos inmejorables.



## ACABADOS



### En departamentos:

#### Acabados en muros.

- Interiores con yeso acabado fino con pintura vinílica color blanco ostión.
- Baños; En área de regadera lambrin cerámico de 25 x 40cm según proyecto hasta 1.80m.
- Cocina; Respaldo cerámico de 20x20 según diseño.
- El área de lavado buscará integrarse a la cocina con sus mismos acabados.

#### Acabados en pisos.

- Piso para recámaras, sala-comedor, cocina y área de lavado; Porcelanato de 60x60cm y zoclo de 7 cm del mismo material.
- Baños; Piso de Loseta cerámica de 40x40cm. Sardinel en regadera de 10cm de alto por 10cm de ancho.
- Balcones, loseta cerámica tipo recinto negro.

#### Acabados en plafones.

- Los plafones en recamaras, sala-comedor, cocina y área de lavado llevarán como acabado yeso acabado fino con pintura vinílica color blanco ostión.
- Baño el acabado será de yeso y pintura de esmalte color blanco.
- En zonas de instalaciones llevara un plafón registrable resistente a la humedad con pintura de esmalte color blanco.

## Cocina

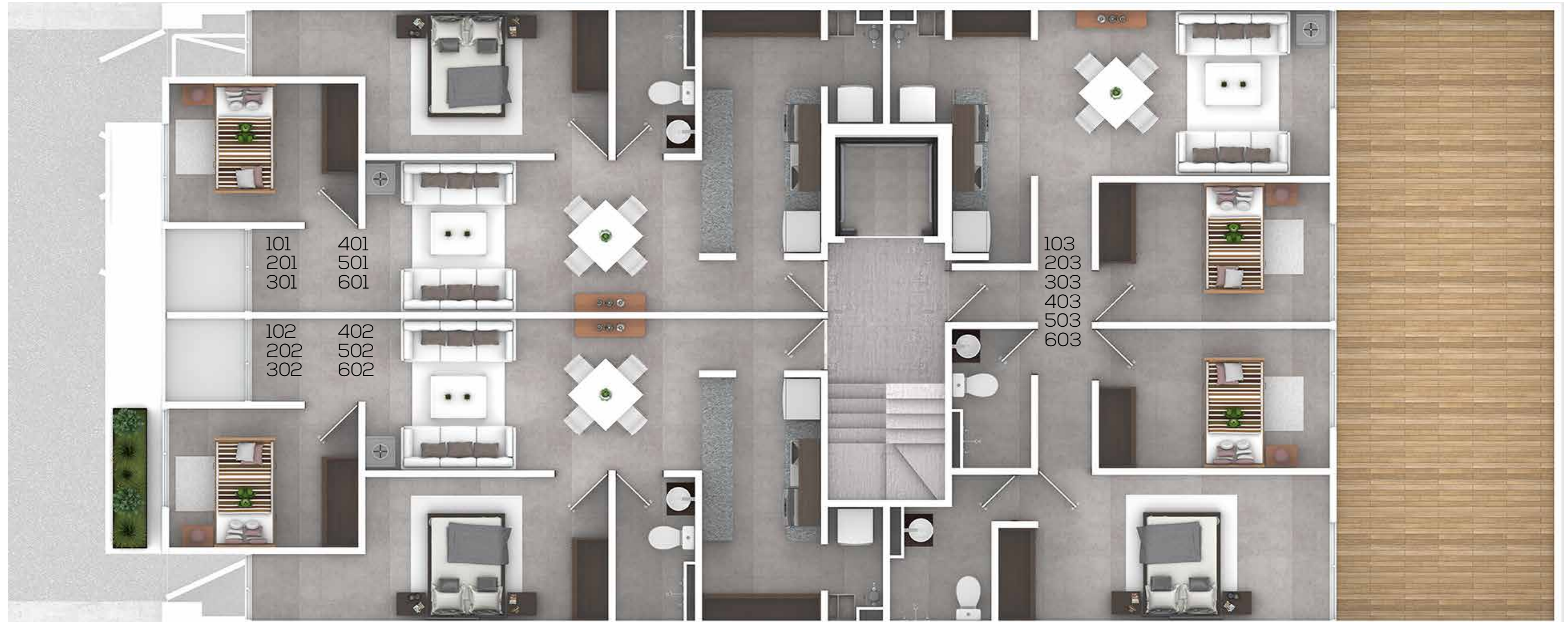
- Muebles de MDF con cubierta sólida marca formica modelo Carrara Stone con puertas en LP en color Nogal.
- Estufa 4 quemadores
- Campana
- Tarja de Aluminio

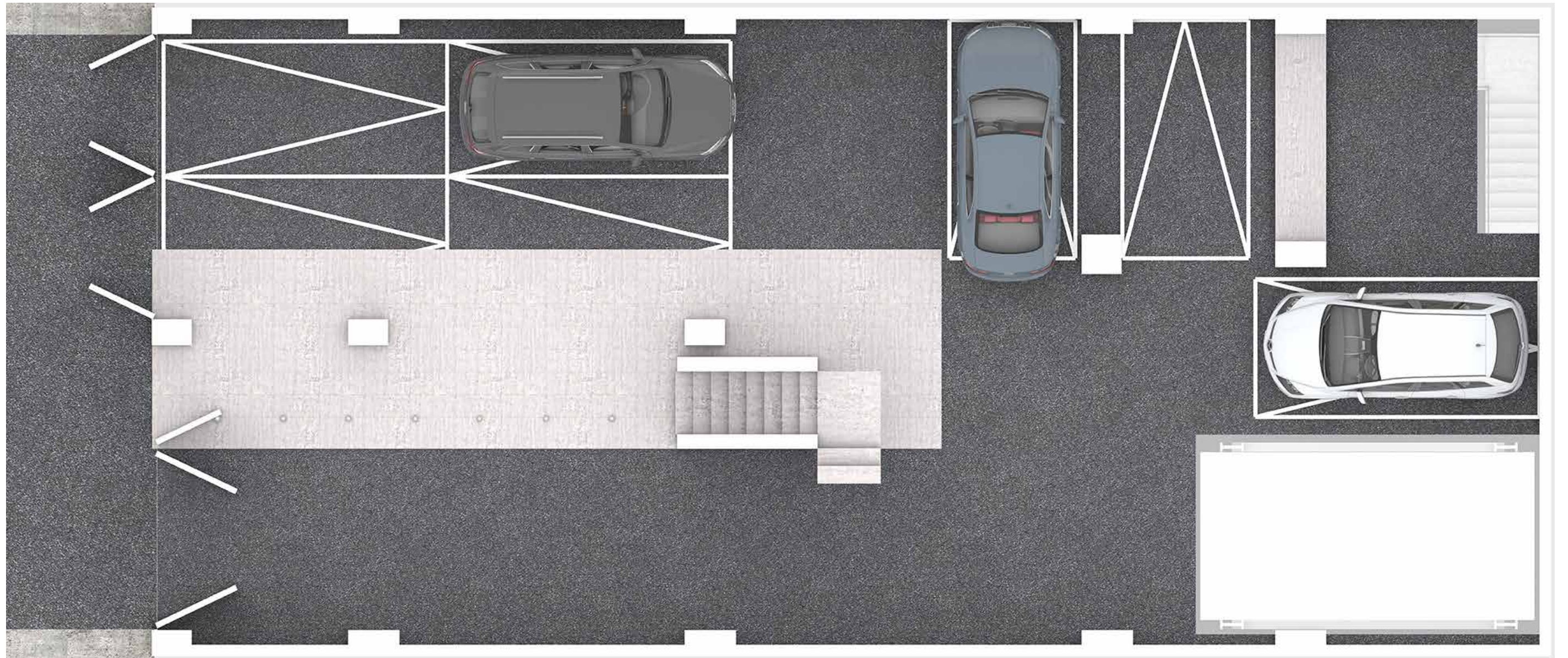
## Clósets

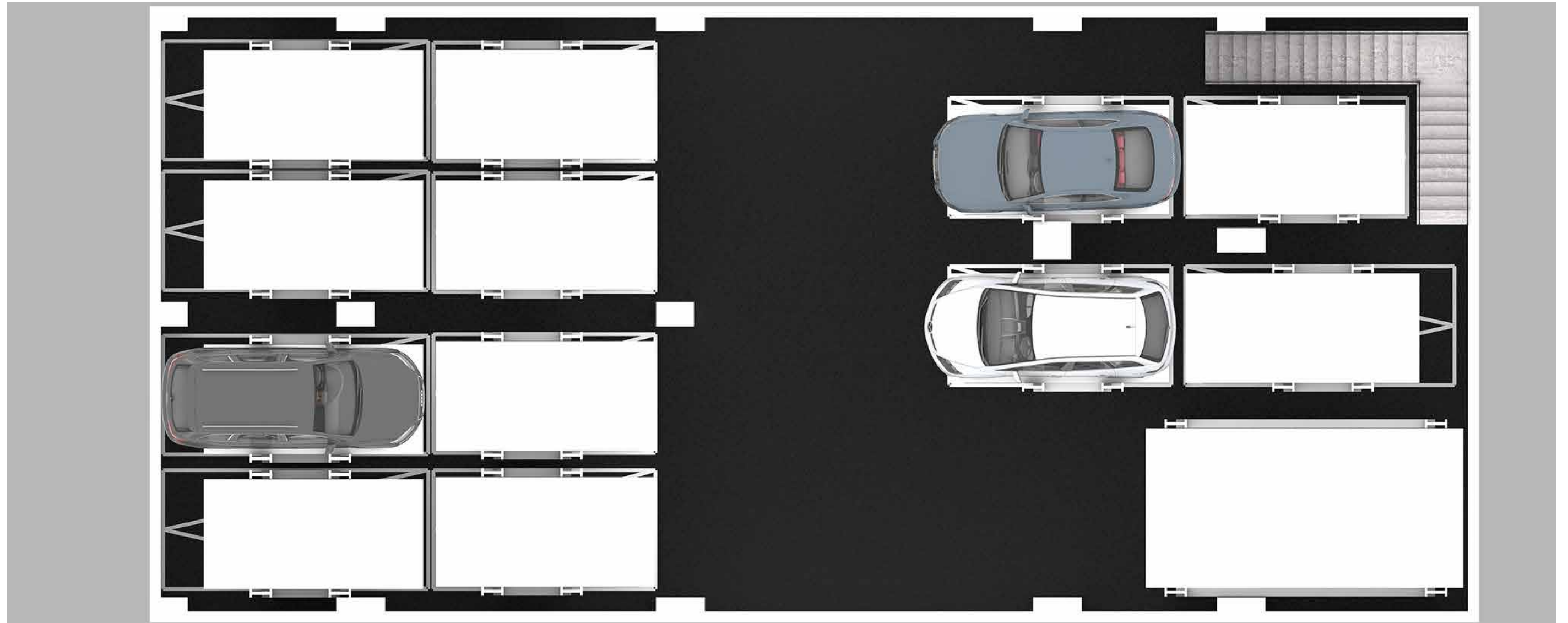
- Clósets de MDF con tubo cromado, puertas en triplay de caobilla de 6mm en color Nogal.

## En Roof Garden

- Muro bajo acabado, con color integral en tono beige
- Barra de concreto con Tarja Metálica
- Piso cerámico tipo Recinto (Parece Piedra negra)
- No incluye baño
- Puerta metálica a la altura del muro









ROOF GARDEN

Se entrega Boiler de paso

Instalación Interna de Gas

Suministro de Gas LP por medio de tanque

1 tanque por torre de cap. 5,000 litros con medidores independientes

Cisterna con capacidad de 82,700 litros (capacidad 2.5 a 1)

Cisterna de Recaudación de agua pluvial

Barandales de escaleras Herrería según diseño

Zaguanes de acceso de Herrería según diseño



Eje Central 505, Col. Portales Norte, Del. Benito Juárez  
**T. 5661 7369 | [www.caduresidencial.com](http://www.caduresidencial.com)**

Un proyecto más de:

