



MULTYMURO

Panel aislado metálico para muros, tipo sándwich, constituido por dos caras en lámina de acero galvanizada prepintada. Cuenta con un núcleo de aislante de poliuretano expandido de alta densidad el cual genera un óptimo aislamiento térmico y acústico. La fijación del Multymuro es oculta mediante traslape longitudinal machihembrado, lo cual genera un gran hermetismo y un sellado ideal.

Su uso es ideal para muros, plafones, divisiones internas y fachadas de bodegas, naves industriales, centros comerciales, tiendas departamentales, instalaciones educativas, viviendas, oficinas, casetas, cámaras de refrigeración, empaques, rastros, granjas, cines, agencias, aeropuertos, entre otros

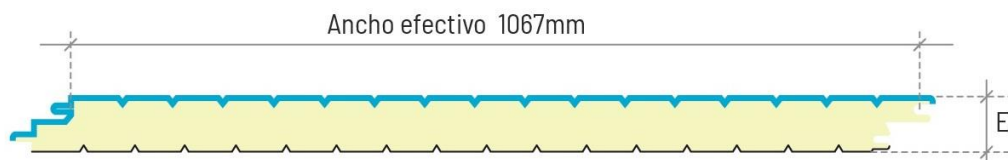
Brinda grandes beneficios al ser un elemento sistema ligero integrado (11 Kg/m² aprox), presentar un alto valor estético, tener una versatilidad de aplicaciones, brindar importantes ahorros de energía y requerir un mantenimiento mínimo además de su elevada resistencia mecánica, lo cual lo vuelve un producto apto para ser usado como elemento autoportante.

ESPECIFICACIONES

Espesores:

1.5", 2", 2.5", 3", 4", 5" y 6".





Calibres:

26/26

Acabados:

embozado tableteado

Tipos de Pintura:

Poliéster estándar

Colores Disponibles:

arena

Medidas Standar:

De 1.5" desde 3 mts hasta 12 m

Ancho Efectivo:

1066.8 mm (42")

Nombres similares:

Multymuro, multypanel

ACCESORIOS

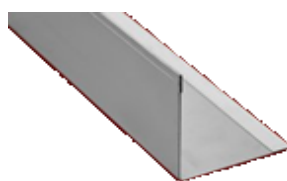
CANAL U



ESQUINERO EXTERIOR



ESQUINERO INTERIOR



PIJAS PUNTA DE BROCA

