



DESOFLEX

SOLUCIONES INTELIGENTES



¿QUÉ ES DESOFLEX?

Desoflex es una empresa creada para ofrecer soluciones flexibles, servicios y una amplia gama de componentes así como sistemas tubulares recubiertos con resina ABS y plásticos.

Nuestro sistema ofrece calidad, flexibilidad y posibilidad de configurar diversas estructuras ergonómicas y personalizadas basadas en la Cultura Lean Manufacturing (Manufactura Esbelta) que le permita ser adaptada a la mejora continua de sus procesos de producción.

Beneficios:

- Armado simple y sencillo.
- No requiere mantenimiento.
- No requiere soldadura.
- No requiere herramienta especial.
- Reutilizable.
- Reconfiguración para cambios inmediatos.
- Aplicable a cualquier tipo de industria.



ÍNDICE

• Tubulares	04
• Uniones	05
• Rieles y uniones de riel	07
• Accesorios	08
• Llantas y accesorios de montaje	11

SERVICIOS

- Materiales
- Diseño
- Armado
- Capacitación
- Pre-corte y kits
- Maquilas especiales



TUBULARES



Código: HB400D1
Tubular negro ESD
28 mm x 4 m.



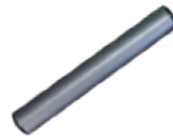
Código: HB400D2
Tubular blanco
28mm x 4 m.



Código: HB400D3
Tubular beige
28 mm x 4 m.



Código: HB400D4
Tubular azul
28 mm x 4 m.



Código: HB400D5
Tubular gris
28 mm x 4 m.



Código: HB400D6
Tubular rojo
28 mm x 4 m.



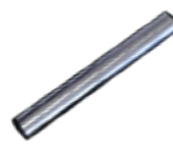
Código: HB400D7
Tubular amarillo
28 mm x 4 m.



Código: HB400D8
Tubular verde
28 mm x 4 m.



Código: HB400D9
Tubular full white
28 mm x 4 m.



Código: SSP430
Tubular acero
inoxidable ESD
28 mm x 4 m.



UNIONES

Disponibles / Available



Niquel / Nicke
ESD "D"



Negro / Black
ESD "B"



Código: HJ1
Unión tubular
sencilla ESD
cromada/negro



Código: HJ23
Unión tubular
sencilla ESD
cromada/negro



Código: HJ2
Unión tubular doble
ESD cromada/negro.



Código: HJ3
Unión tubular triple
ESD cromada/negro.



Código: HJ4
Unión tubular doble
ESD cromada/negro.



Código: HJ5
Unión tubular cruz
ESD cromada/negro.



Código: HJ6
Unión tubular
perpendicular
ESD cromada/negro.



Código: HJ7
Unión tubular
con ángulo
ESD cromada/negro.



Código: HJ8
Unión tubular
paralela con
movimiento
ESD cromada/negro.



Código: HJ9
Unión tubular
ESD cromada/negro.



Código: HJ10
Unión tubular
perpendicular
ESD cromada/negro.



Código: HJ11
Unión tubular
paralela fija
ESD cromada/negro.



Código: HJ12
Unión tubular doble
con ángulo
ESD cromada/negro.



Código: HJ13
Unión tubular
corta para sujeción
superficie plana
ESD cromada/negro.



Código: HJ15
Unión tubular para
ángulo 45°
ESD cromada/negro.



Código: HJ17
Unión tubular
corta para sujeción
superficie plana
ESD cromada/negro.



Código: HJ19
Unión tubular
corta para sujeción
superficie plana
ESD cromada/negro.



Código: HJ22
Unión tubular
para unión
ESD cromada/negro.



Código: HJ26D
Unión tubular con
lado móvil
ESD cromado.



Código: HJ42D
Unión tubular para
sujeción base plana
ESD cromado.



Código: HJ45D
Unión tubular con
ángulo 45°
ESD cromada.



Código: HJ90D
Unión tubular con
ángulo 90°
ESD cromada.

RIELES



Código: EF2045D
Riel con ceja de
aluminio
39 mm x 4 m.



Código: EF2046
Riel acero
39 mm x 4 m.



Código: EF2048
Riel acero
antivibración
39 mm x 4 m.



Código: EF2049
Riel aluminio
llantas con ceja
39 mm x 4 m.



Código: EF2060B
Riel acero lámina
60 mm x 4 m.



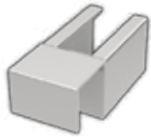
Código: EF20482
Riel aluminio
39 mm x 4 m.



Código: EF2060A
Riel lámina
con llanta 15 mm
60 mm x 4 m.



UNIONES RIELES



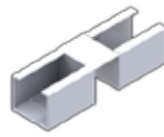
Código: EF2044C
Unión riel
sencilla
blue zinc.



Código: EF2044D
Unión riel
tipo placón
blue zinc



Código: EF2044DW
Unión riel
placón desnivel
blue zinc.



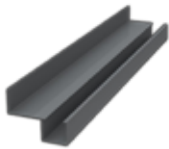
Código: EF2044EE
Unión riel
doble flexible
blue zinc.



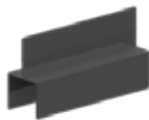
Código: EF2044U
Unión para
extensión de riel
blue zinc.



Código: JY113
Tapón negro
para riel de aluminio.



Código: JY2080
Ceja para riel 4 m
Plástico.



Código: JY2081
Ceja para riel 4 m
Plástico.



Código: EF2044EF
Unión riel/tubo
blue zinc.



Código: EF2044EH
Unión tubular doble
Blue zinc.



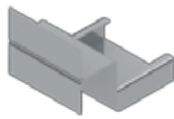
Código: EF2044CF
Unión tubular
tipo placón
blue zinc.



Código: EF2044DF
Unión tubular
tipo placón
blue zinc.



Código: EF2060C
Unión para riel de
60 mm
blue zinc.



Código: EF2060D
Unión para riel de
60 mm
blue zinc.

ACCESORIOS



Código: B2D
Accesorio
Metal.



Código: B30
Accesorio
Metal.



Código: BRP
Accesorio
Metal.



Código: CH05
Charola para SMT
60/120 cm acero
inoxidable.



Código: MS
Divisor para discos
SMT
Metal.



Código: CMA02
Esquinero interno
blue zinc.



Código: CPL3
Corrugado negro
3 mm ESD.



Código: CPL4
Corrugado negro
4 mm ESD.



Código: CUB02
Cubierta melamina
con loseta ESD
60 x 60 cm.



Código: CUB04
Cubierta melamina
con loseta ESD
90 x 60 cm.



Código: CUB05
Cubierta melamina
con loseta ESD
120 x 75 cm.



Código: ALC01
Superficie de
aluminio compuesta.



Código: M01
Hoja melamina
1,22x2,44 m.



Código: MDF01
Hoja de MDF
1,22x2,44 m.



Código: EF1013
Cople interno
para tubular
acero.



Código: EF1009B1
Clip doble
para tubular
acero.



Código: EF1008A1S
Clip sencillo
para tubular
acero.



Código: EF1017B
Bola acero de
transferencia.



Código: JY120
Accesorio para caja
JY2083, JY2082
Plástico PVC.



Código: JY1009
Broche para tubular
Acero.



Código: JY1006
Accesorio con tope
y liberación
Acero.



Código: JY1209A
Silver C/Bushing
metálico
Acero.



Código: JY1209A
Silver C/Bushing
metálico
Acero.



Código: JY1200A1
Estabilizador ESD
base goma/bushing
para estabilizador
Plástico.



Código: JY1200A1
Estabilizador ESD
base goma/bushing
para estabilizador
Plástico.



Código: JY1209E
Metal Bushing
Estabilizador tubo
acero.



Código: JY1209F
Metal Bushing
Estabilizador tubo
color.



Código: JY1200T
Bushing para
estabilizador
Plástico.



Código: JY411J42
Broche de presión
para tubular
Acero.



Código: PC32
Porta teclado
Plástico.



Código: PC33
Porta teclado con
correas
Lámina galvanizada.



Código: PCF1
Accesorio de fijación
superficies planas
Metal.



Código: EF2044FF
Unión tubular
giratoria
Blue zinc.



Código: 1001310
Tapón para tubular
de color
Plástico.



Código: CAP01
Tapón para tubo de
acero inoxidable.



Código: S0803
Accesorio clevis
para montaje de
monitores
Metal.



Código: GAP06
Accesorio plástico
de sujeción negro.



Código: GAP19A
Accesorio plástico
separador negro.



Código: JY2082
**Caja porta
documentos
Plástico PVC.**



Código: JY2083
**Caja porta
documentos
Plástico PVC.**



Código: PVCA01
Ángulo de 1" x 1"
Plástico PVC.



Código: 100544
Accesorio tipo anillo
Plástico.



Código: 100544B
Accesorio
Plástico.



Código:
PORTADOC01
Carta horizontal
Acrílico.



Código:
PORTADOC02
Carta vertical
Acrílico.



Código:
PORTADOC03
1/2 carta horizontal
Acrílico.



Código:
PORTADOC04
Tabloide horizontal
Acrílico.



LLANTAS Y ACCESORIOS DE MONTAJE



Código: WLD1
Llanta giratoria ESD
universal
base plana 3"
Plástico negro.



Código: WLD2
Llanta giratoria ESD
freno universal
base plana 3"
Plástico negro.



Código: WLD3
Llanta fija
base plana 3"
Plástico negro.



Código: WLD29
Llanta giratoria ESD
universal 3"
bushing de hule
Plástico negro.



Código: WLD30
Llanta giratoria ESD
universal 3"
bushing de hule
Plástico negro.



Código: WLD39
Llanta giratoria ESD
sin freno 4"
Plástico gris.



Código: WLD40
Llanta giratoria ESD
freno al frente 4"
Plástico gris.



Código: WLD41
Llanta fija ESD
sin freno 4"
Plástico gris.



Código: EF1000
Unión tubular
paralela
ESD cromada.



Código: HJ25D
Unión tubular
paralela
ESD cromada.



Código: JY1003Y
Unión tubular
en "Y"
negro.



Código: JY1002L
Base para llanta
izquierda,
acero negra.



Código: JY1002R
Base para llanta
derecha,
acero negra.




Código: JY1209C
Metal Bushing
Llanta/Tubo acero.



Código: JY1209D
Metal Bushing
Llanta/Tubo color.



 **Volcán Cofre de Perote 4116**
El Colli 1A y 2A Sección
Zapopan, Jalisco 45070

 **/33/ 2000 6076**
/33/ 2000 6077

ventas@desoflex.com

desoflex.com