

**CATALOGO  
2016**



**Servicios**

## Quienes Somos

Somos una empresa de distribución de equipos y accesorios, servicios de Mantenimiento reparación e instalación en el ambito industrial.



**MISION**

Satisfacer las necesidades de nuestro clientes antes, durante y despues del proyecto. Creando lazos de trabajo en equipo con nuestros proveedores y clientes



**VISION**

Ser Reconocidos y estar posicionados como una de las mejores empresas profesionales, seguras y responsables de Mèxico



**VALORES**

Calidad, Lealtad, Honestidad y Responsabilidad.

## Suministro e Instalación de Valvulas



Ofrecemos equipos con especificaciones aceptadas por PEMEX y además la ejecución de los trabajos de instalación de los mismos llevándolo a cabo de acuerdo a las normas, especificaciones y códigos, establecidos por PEP.



**Garantizamos un óptimo servicio**

## Instalación Eléctrica Residencial, Comercial e Industrial

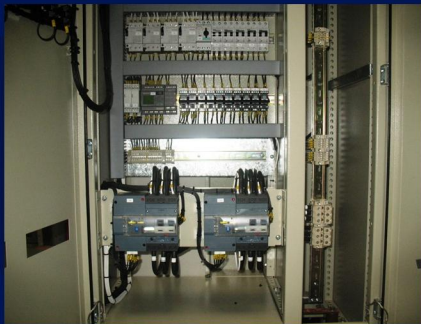


- Alimentadores baja y media tensión
- Alumbrado de interiores y exteriores
- Alimentación eléctrica en fuerza para CCM, motores, aire acondicionado u otros equipos
- Contactos y contactos regulados
- Cuadro de cargas, diagrama unifilar y subestaciones
- Sistemas automatizados
- Sistema de encendido automático de luces al anochecer
- Energía fotovoltaica (celdas solares)
- Cuantificación/especificación de materiales y equipos

En nuestra Empresa evaluamos los materiales que utilizamos y brindamos el costo total del proyecto adecuándolo a las necesidades de nuestros clientes.

**Garantizamos un óptimo servicio**

## Mantenimiento a Centros de Control de Motores (CCM)



- Inspección Visual
- Limpieza General
- Pruebas de Operación
- Ajustes de presión de contactos
- Reapriete de conexiones
- Pruebas del bus
- Pruebas de balanceo de cargas
- Pruebas en vacío y con carga
- Instrumentación, control y fuerza

En nuestra Empresa nos esforzamos para entregarle lo mejor a cada cliente.

**Garantizamos un óptimo servicio**

## Mantenimiento y Reparación a Valvulas Industriales



- 🔧 Mantenimiento preventivo y correctivo a:
- 🔧 Válvulas de compuerta
- 🔧 Válvulas de globo
- 🔧 Válvulas de bola
- 🔧 Válvulas Check
- 🔧 Válvulas de Mariposa
- 🔧 Válvulas de Pistón
- 🔧 Válvulas de Diafragma

En nuestra Empresa nos esforzamos para entregarle lo mejor a cada cliente.

**Garantizamos un óptimo servicio**

## Instrumentación Industrial



- 🔧 Instalación de graficadores circulares
- 🔧 Instalación de indicadores analogos o digitales
- 🔧 Instalación de instrumentos para Analisis
- 🔧 Instalación de medidores de Flujo
- 🔧 Instalación de medidores de Nivel
- 🔧 Instalación de medidores de Presion
- 🔧 Instalación de medidores de Temperatura
- 🔧 Instalación y calibración de valvulas neumaticas e hidraulicas
- 🔧 Instalación y calibración de controladores neumaticos e hidraulicos
- 🔧 Instalación y calibración de chokes ajustables

En nuestra Empresa nos esforzamos para entregarle lo mejor a cada cliente.

**Garantizamos un óptimo servicio**



# CopitValves

Technology de México S.A. de C.V.

**Calle Rio amarillo centro No. 29 entre Rio ameca y Rio Magdalena  
Fraccionamiento Lomas de Rio Medio, Veracruz, Veracruz**

**Contacto: [arturo\\_copitvalves@yahoo.com](mailto:arturo_copitvalves@yahoo.com)**

**[rebeca.copitvalves@yahoo.com](mailto:rebeca.copitvalves@yahoo.com)**

**Tel: (229) 100-40-22**

**Cel.: (229) 257 45 87**



**Distribuidor autorizado de JVS Flow Control  
4950, N. Sam Houston, Parkway East,  
Houston - Texas - 77032  
[www.jvsflowcontrol.com](http://www.jvsflowcontrol.com)**