



JEC INSTRUMENTACION DEL NORTE S.A. DE C.V



JINSA

Jec Instrumentación del Norte S.A. de C.V.

Sodio 634-B Fracc. Ciudad Industrial

C.P. 34208

R.F.C. JIN1212273G5

DURANGO, DURANGO

TEL: 618 814 0846 Email. ventasjinsa@outlook.com

2

Actuadores

IM&C de Honeywell se dedica a la instrumentación para el control de procesos industriales, con varias familias de productos: instrumentos de control de procesos, transmisores de medidas de campo, transmisores de análisis de líquidos y actuadores.

- Actuador eléctrico de torque bajo con potenciómetro de retro de posición
- Actuador eléctrico de torque bajo con retro de posición en corriente y voltaje
- Actuador eléctrico industrial de torque mediano con retro de posición en corriente y voltaje

Alto Torque (600lb)

Flotantes

Modulantes

Montaje Directo

ON/OFF



Honeywell

RESISTENCIAS ELECTRICAS Y TERMOPARES

- RESISTENCIAS ECHAS A LA MEDIDA O SEGÚN MUESTRA
- CUALQUIER FORMA O TAMAÑO
- EN CUALQUIER VOLTAJE Y WATAJE
- TERMOPARES EN CUALQUIER TIPO
- CON CABEZA MARINA Y SI ELLA
- CABLE DE ALTA TEMPERATURA 200, 300 Y 500°C





JINSA

Jec Instrumentación del Norte S.A. de C.V.

Sodio 634-B Fracc. Ciudad Industrial

C.P. 34208

R.F.C. JIN1212273G5

DURANGO, DURANGO

TEL: 618 814 0846 Email. ventasjinsa@outlook.com

3

Neumática

Parker pneumatic division:

- Conexiones racor
- Tubing
- Filtros, reguladores y lubricadores en acero inoxidable
- Cilindros actuadores, redondos, lineales, de 2 o mas vástagos, enanos



TUBO DE POLIAMIDA AVANZADA

Líneas ensamblaje y manipulación

Sistemas de manipulación y distribución

Neumática

Máquinas - Herramientas

Automatización industrial

Transporte

Robótica

Acondicionamiento

Máquinas de herramienta de montaje





JINSA

Jec Instrumentación del Norte S.A. de C.V.

Sodio 634-B Fracc. Ciudad Industrial

C.P. 34208

R.F.C. JIN1212273G5

DURANGO, DURANGO

TEL: 618 814 0846 Email. ventasjinsa@outlook.com

4

Botoneras

- Arranque y Paro
- Cajas Botoneras
- Botones con indicación de Luz
- Paro de emergencia
- Pulsadores
- Selectores (NO/NC)



EATON
Powering Business Worldwide

MOELLER

Autonics
Sensors & Controllers

HANYOUNG NUX

Calderas

- Analizador de combustión
- Cemento refractario
- Control falla de flama
- Control de Nivel
- Cordón de asbesto
- Detección de flama
- Electrodo
- Mirillas
- Transformador de Ignición
- Refacciones
- Reguladores
- Switches de presión y aire
- Tren de gas
- Tren de piloto
- Válvulas de seguridad



BACHARACH
The Missouri Engineer

Honeywell



McDonnell & Miller
a xylem brand





Jec Instrumentación del Norte S.A. de C.V.

Sodio 634-B Fracc. Ciudad Industrial

C.P. 34208

R.F.C. JIN1212273G5

DURANGO, DURANGO

TEL: 618 814 0846 Email. ventasjinsa@outlook.com

5

Control de Acceso

- Barreras Vehiculares
- Control de Asistencia
- Control de Acceso Vehicular
- Electrochapas
- Electroimanes
- Lectores Biométricos /Tarjetas
- Rehiletos
- Sensores de Masa



Controles de Temperatura y Presión

- Controlador multivariable de proceso continuo
- Controlador ON-OFF de una entrada analógica
- Controlador ON-OFF de 2 entrada analógicas
- Controlador ON-OFF y de proceso continuo
- Entrada: PT100, Termocople, 4-20mA, Universal.
- Salida: Relevador, Alarma, 4-20mA, 2-10VCD, Flotante.



Autonics
Sensors & Controllers

Honeywell
HANYOUNG NUX

TIMESWITCH



Jec Instrumentación del Norte S.A. de C.V.

Sodio 634-B Fracc. Ciudad Industrial

C.P. 34208

R.F.C. JIN1212273G5

DURANGO, DURANGO

TEL: 618 814 0846 Email. ventasjinsa@outlook.com

6

OMRON

OMRON

componentes de detección miden, analizar, y cambios en los procesos que tienen lugar en diversos centros de producción, tales como cambios en la posición, la longitud, la altura, el desplazamiento y la apariencia. También contribuyen a la predicción y prevención de los eventos futuros.

Sensores de fibra

Sensores de desplazamiento / Sensores de medición

Lectores de códigos de OCR /

Sensores de proximidad
encoders

Sensores de presión

Sensores fotoeléctricos

Sensores de visión / Sistemas de Visión Artificial

Microscopios

TODA LA VARIEDAD DE PRODUCTOS OMRON



Jec Instrumentación del Norte S.A. de C.V.

Sodio 634-B Fracc. Ciudad Industrial

C.P. 34208

R.F.C. JIN1212273G5

DURANGO, DURANGO

TEL: 618 814 0846 Email. ventasjinsa@outlook.com

7

Detección de Incendios

- Detectores de Humo
- Estaciones Manuales
- Estrobos
- Paneles de Control



Dispositivos de medición

- Amperímetros de gancho
- Multímetros
- Termómetros infrarrojos tipo pistola
- Medidores de nivel de sonido
- Termohigrómetros
- Tacómetros
- Analizadores de armónicos





JINSA

Jec Instrumentación del Norte S.A. de C.V.

Sodio 634-B Fracc. Ciudad Industrial

C.P. 34208

R.F.C. JIN1212273G5

DURANGO, DURANGO

TEL: 618 814 0846 Email. ventasjinsa@outlook.com

8

HMI (Pantallas Touch)

Función de Registrador

Pantallas TFT con 65.535 colores y excelente calidad de imagen.

Fuentes Windows. Función de suavizado de fuente.

Conexiones: 3 puertos serie (RS232/422/485) + USB Host.

Versiones disponibles con salida de audio stereo (para la reproducción de ficheros de audio), interfaz Ethernet 10/100 Mbps, tarjeta de memoria SD.

Software de programación gratuito, y descargable desde Internet.



EATON
Powering Business Worldwide

MOELLER



DELTA
DELTA ELECTRONICS, INC.

Manómetros, Vacuómetros y Manovacuómetros

Rango desde -30"wc hasta 15000 psi

Caratula desde 1.5" hasta 10"

Conexión inferior o posterior

Material Acero inoxidable o Latón

Seco o Con Glicerina



INFRA
METRON®

WINTERS
1953

DE WIT



Jec Instrumentación del Norte S.A. de C.V.

Sodio 634-B Fracc. Ciudad Industrial

C.P. 34208

R.F.C. JIN1212273G5

DURANGO, DURANGO

TEL: 618 814 0846 Email. ventasjinsa@outlook.com

9

Microswitch

Línea de Micro Interruptores de la Marca HONEYWELL que abarca las líneas de Miniatura Y Subminiatura, Los Estándar, Los Interruptores De Puerta Y Los Interruptores Sellados A Alta Temperatura.



Honeywell HANYOUNG NUX

PLC's

El controlador híbrido **Honeywell HC900** es un controlador avanzado de lazo y lógica que ofrece un diseño modular con el tamaño adecuado para satisfacer las necesidades de control y adquisición de datos de una amplia gama de equipos de procesos.

La Serie de PLC's de Delta DVP están diseñados para un alto rendimiento, alta flexibilidad, y facilidad de programación. Se cuenta con PLC modulares ultra pequeños hasta los PLC grandes estilo ladrillo la línea de productos DVP ofrece numerosas funciones, incluyendo velocidad de 0,24 microsegundos por instrucción, dos ejes lineales síncronos / interpolación de Arco, conectividad Ethernet, Web Server, Multi-lazo de control de temperatura, PID auto-ajutable, y 500kHz pulsos de salida.

Módulos de expansión

I/O Analógicas y Digitales

Salidas elevador/Transistor





JINSA

Jec Instrumentación del Norte S.A. de C.V.

Sodio 634-B Fracc. Ciudad Industrial

C.P. 34208

R.F.C. JIN1212273G5

DURANGO, DURANGO

TEL: 618 814 0846 Email. ventasjinsa@outlook.com

1
0

Registradores

- Registrador de hoja rectangular DPR100A/B
- Registrador de hoja circular DR4300
- Registrador electrónico eZtrend QXe
- Registrador electrónico Minitrend QX
- Registrador electrónico Multitrend SX



HAPOUNG nux
Honeywell

Relevadores y Contactores

Relevadores

Alimentación 12-125 VCD

Alimentación 12-230 VCA

Contactores

Alimentación 24-480 VCA



 **finder**

 **SCHRACK**
TECHNIK

Honeywell



JINSA

Jec Instrumentación del Norte S.A. de C.V.

Sodio 634-B Fracc. Ciudad Industrial

C.P. 34208

R.F.C. JIN1212273G5

DURANGO, DURANGO

TEL: 618 814 0846 Email. ventasjinsa@outlook.com

1
1

Sensores

- Sensores Infrarrojos
- Sensores Inductivos
- Sensores Capacitivos
- Sensores de Área
- Sensores de CO₂
- Sensores de Proximidad
- Sensores Fibra de Vidrio
- Sensores Fibra Óptica
- Sensores Fotoeléctricos
- Sensores Magnéticos
- Sensor de Nivel
- Sensores Presencia
- Sensores Ultrasónicos
- Encoders Rotativos



Timers y Contadores

Diseño probado en campo y elementos electrónicos actualizados le aseguran operación confiable con programación conveniente. Estas unidades responden a sus necesidades de medidores de horas, temporizadores de tiempo transcurrido, relojes de tiempo real, tiempo de proceso y otros elementos de monitoreo esenciales para el control efectivo.

- Timers Analógicos
- Timers Digitales
- Salida a Relevador





JINSA

Jec Instrumentación del Norte S.A. de C.V.

Sodio 634-B Fracc. Ciudad Industrial

C.P. 34208

R.F.C. JIN1212273G5

DURANGO, DURANGO

TEL: 618 814 0846 Email. ventasjinsa@outlook.com

1
2

Torretas e Indicadores

Disponibles en perfil plano de 50 mm o alojamientos tipo esfera. Estos indicadores reforzados están disponibles en opciones audibles, segmentadas y visibles con la luz del día.



HANYOUNG NUX

Autonics

Sensors & Controllers



Termostatos

Los termostatos de Honeywell son famosos por ser fáciles de programar y utilizar, la amplitud de prestaciones de los modelos y el diseño que encaja bien en los ambientes tanto residenciales como profesionales.

Los nuevos sistemas de regulación del calor Honeywell, permiten un funcionamiento inteligente de una instalación mediante el control de diferentes zonas de un apartamento y son compatibles con todas las instalaciones de calefacción.



Honeywell

TEL: (618) 814 0846 Email ventasjinsa@outlook.com



JINSA

Jec Instrumentación del Norte S.A. de C.V.

Sodio 634-B Fracc. Ciudad Industrial

C.P. 34208

R.F.C. JIN1212273G5

DURANGO, DURANGO

TEL: 618 814 0846 Email. ventasjinsa@outlook.com

1
3

Transmisores y Transductores

Nuestros transductores son fáciles de usar y ofrecen alto rendimiento para asegurar el éxito en ambientes adversos. Debido a la tecnología del sensor inteligente de alto rendimiento, nuestros barómetros de precisión Honeywell alcanzan un total de precisión de banda de ± 0.4 hPa y nuestros transductores precisos de presión logran $\pm 0.05\%$ FS en todo su rango operativo de temperatura, de -40 a $+85$ °C.

Temperatura, Presión, Nivel, Humedad, Velocidad, PH, etc.



Honeywell



FAIRCHILD
INDUSTRIAL PRODUCTS COMPANY

NOVUS
PRODUCTOS ELETRONICOS LTDA





Jec Instrumentación del Norte S.A. de C.V.

Sodio 634-B Fracc. Ciudad Industrial

C.P. 34208

R.F.C. JIN1212273G5

DURANGO, DURANGO

TEL: 618 814 0846 Email. ventasjinsa@outlook.com

1
4

Unidades de Mantenimiento

LA UNIDAD DE MANTENIMIENTO WILKERSON, ES MUY LIGERA Y RESISTENTE, PARA ALTO FUNCIONAMIENTO Y PREPARACION DE AIRE, EL BLOQUE ESTA DISEÑADO FACILITAR EL MONTAJE Y ELIMINAR COSTOSAS ADAPTACIONES AL MOMENTO DE SU INSTALACION.

- Filtros de partículas
- Filtros coalescentes
- Pre-filtros
- Reguladores
- Lubricadores
- Accesorios de reparación
- Filtro-Regulador
- Filtro-Regulador-Lubricador



WILKERSON®

MEDIDORES INDUSTRIALES DE CAUDAL

- Medidor volumétrico bronce
- Medidor de chorro múltiple bridado hierro
- Medidor hélice Woltman horizontal
- Lo último en tecnología para la medición de agua y fluidos



ADCCOM®



JINSA

Jec Instrumentación del Norte S.A. de C.V.

Sodio 634-B Fracc. Ciudad Industrial

C.P. 34208

R.F.C. JIN1212273G5

DURANGO, DURANGO

TEL: 618 814 0846 Email. ventasjinsa@outlook.com

1
5

Válvulas

- De alivio
- Electroválvula (solenóide)
- Proporcional (modulante)
- Reguladora de Presión
- Mezcladora
- Balanceo
- De venteo
- Shut off
- De aguja
- De bola
- Mariposa
- Termodinámica
- De pistón
- Check
- De compuerta
- De esfera
- **SERVICIO DE CALIBRACION**



USOS: (General (agua, aire, combustibles ligeros), vapor, gas, combustibles agresivos, especiales (químicos))



Honeywell

MAXON
A Honeywell Company



KUNKLE
Valve Division

Bray





Jec Instrumentación del Norte S.A. de C.V.

Sodio 634-B Fracc. Ciudad Industrial

C.P. 34208

R.F.C. JIN1212273G5

DURANGO, DURANGO

TEL: 618 814 0846 Email. ventasjinsa@outlook.com

1
6

Wireless

- Access point
- Corrosión
- Presión de válvula
- Presión diferencial
- Presión absoluta
- Redar Temperatura
- Transmisores I/O digitales y analógicos
- Universal



Honeywell

BANNER
more sensors, more solutions



Jec Instrumentación del Norte S.A. de C.V.

Sodio 634-B Fracc. Ciudad Industrial

C.P. 34208

R.F.C. JIN1212273G5

DURANGO, DURANGO

TEL: 618 814 0846 Email. ventasjinsa@outlook.com

1
7

Variadores de Frecuencia

El convertidor de frecuencia Delta VFD-E incorpora de serie un microautómata programable integrado sin incremento apreciable de coste, lo que lo convierte en un equipo idóneo para múltiples aplicaciones, especialmente aquellas en que más se valore la integración de funciones tradicionales de varios equipos en uno solo para reducir costes y simplificar el diseño, cableado y mantenimiento.

Entre sus prestaciones de serie destacan el control vectorial en lazo abierto, el PLC integrado con E/S ampliables mediante cartas adicionales o mediante bus de campo, la entrada para sonda PTC de motor, o la posibilidad de utilizar un único bus de continua entre varios equipos para compartir sus capacidades de frenado minimizando costes.

En cuanto al montaje, las ventajas del VFD-E no se limitan a su reducido tamaño. Su diseño permite su instalación en armario sin tener que dejar espacios laterales vacíos. El filtro RFI viene también integrado de serie. Como opción, este variador puede ser montado directamente sobre carril DIN.

- Hasta 3800Hz
- 300Hp
- Para Alto Torque
- PLC Integrado
- 5 Formas de Configuración

Delta incorpora la función para alimentar un motor trifásico a partir de una línea monofásica.



Honeywell

DELTA

DELTA ELECTRONICS, INC.



¿Por qué usar variador de frecuencia?

energía=(velocidad)³

utilizando la velocidad al 80%

energía=(0.80)³

energía=0.512= **51.2%**

Es decir, al utilizar el motor al 80% de su velocidad máxima, se ahorra un 48.8% de energía y aumenta su vida útil.



Jec Instrumentación del Norte S.A. de C.V.

Sodio 634-B Fracc. Ciudad Industrial

C.P. 34208

R.F.C. JIN1212273G5

DURANGO, DURANGO

TEL: 618 814 0846 Email. ventasjinsa@outlook.com

1
8

H.V.A.C.

Nuestros sistemas electrónicos controlan sus equipos de aire acondicionado para que se adapten automáticamente a las circunstancias ambientales, de tal manera que siempre brinden la temperatura ideal y, al mismo tiempo, permitan la operación más económica.

Refrigeración y controles para aire acondicionado

Toda la gama de aparatos mecánicos y electrónicos, incluyendo válvulas de expansión, solenoides, termostatos, reguladores de presión, filtros, indicadores de nivel, así como sistemas descentralizados para la regulación y control total de sus instalaciones.

Controles de temperatura y agua

Ideal para edificios inteligentes y plantas industriales. Los controladores automáticos incluyen componentes para medir el flujo de agua potable, desperdicios de agua así como supervisión de los niveles de temperatura.

Con los nuevos sistemas **Honeywell** es posible Monitoreo y Control de todos sus sistemas de aire acondicionado por internet.

- Bombeo de agua
- Chillers
- Fan and coil
- Manejadoras de aire
- Unidades paquete





Jec Instrumentación del Norte S.A. de C.V.

Sodio 634-B Fracc. Ciudad Industrial

C.P. 34208

R.F.C. JIN1212273G5

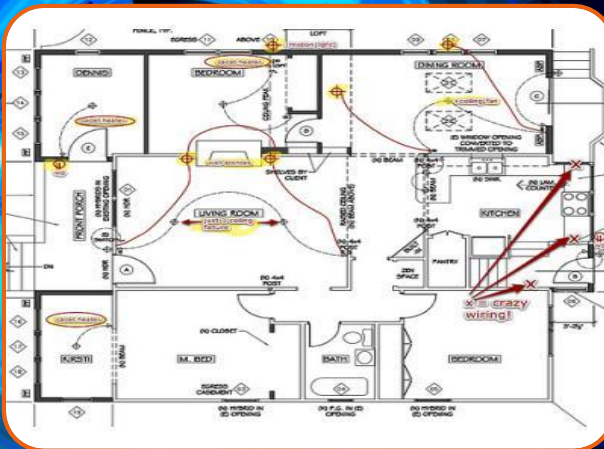
DURANGO, DURANGO

TEL: 618 814 0846 Email. ventasjinsa@outlook.com

1
9

SERVICIOS Y PROYECTOS

- Instalaciones eléctricas, residencial e industrial.
- Automatización y control.
- Iluminación en líneas de producción.
- Instalaciones neumáticas.





Jec Instrumentación del Norte S.A. de C.V.

Sodio 634-B Fracc. Ciudad Industrial

C.P. 34208

R.F.C. JIN1212273G5

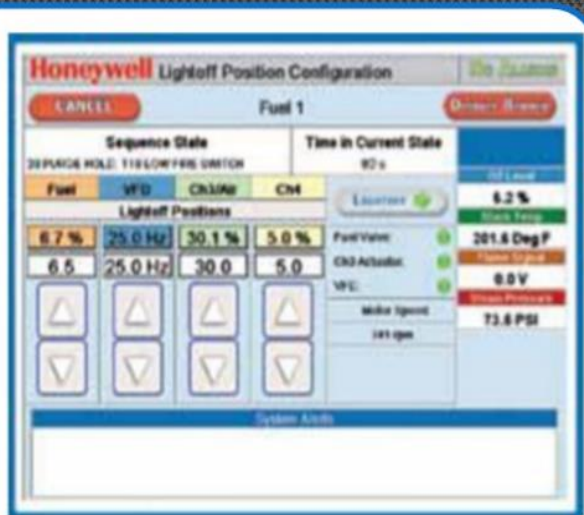
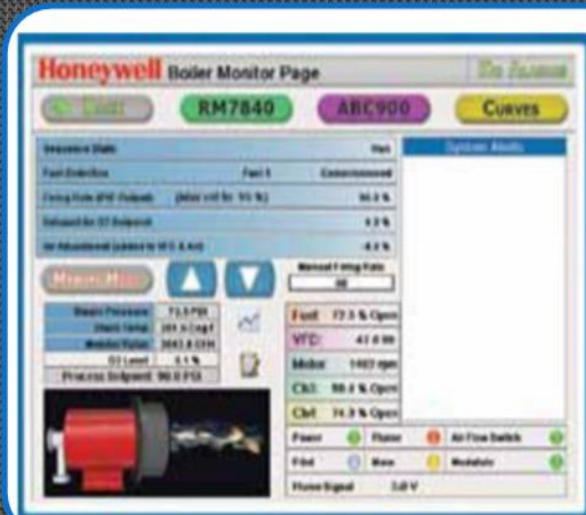
DURANGO, DURANGO

TEL: 618 814 0846 Email. ventasjinsa@outlook.com

20

Sistema de combustión Delphi marca Honeywell

El panel Delphi es un sistema de control que integra el control de quemador y control relación aire vs combustible, la cual tiene por objeto controlar y supervisar la combustión eficiente, llevando a un ahorro de combustible de un 5% como mínimo y minimización de emanación de gases tóxicos. El principio básico de funcionamiento del sistema es controlar la relación estequiometrica del quemado (combustible vs aire) a través de un lazo de control integrado por un sensor O2 (MF020) como elemento capaz de discriminar la concentración O2 en los gases en la combustión, controlador dedicado (ABC900A) y un variador de frecuencia como actuador modulante conjuntamente con todo un sistema de actuadores eléctricos reemplazando al sistema típico de varillaje. Ideal para calderas mayores a 600BHP, donde la demanda de vapor sea parcialmente continua y consumo significativo en combustible.





Jec Instrumentación del Norte S.A. de C.V.

Sodio 634-B Fracc. Ciudad Industrial

C.P. 34208

R.F.C. JIN1212273G5

DURANGO, DURANGO

TEL: 618 814 0846 Email. ventasjinsa@outlook.com

2
1

Material Ferretero

Todo lo que necesitas en el ramo ferretero en JINSA lo encontraras.

- Herramienta en general
- Fontanería
- Organización y Almacenamiento
- Equipo de seguridad
- Conductores Eléctricos



TOOLCRAFT®

SURTEK

Lock

URREA

TRUPER

PRETUL



JINSA

Jec Instrumentación del Norte S.A. de C.V.

Sodio 634-B Fracc. Ciudad Industrial

C.P. 34208

R.F.C. JIN121227G5

DURANGO, DURANGO

TEL: 618 814 0846 Email. ventasjinsa@outlook.com

2
2

MOELLER



An Eaton Brand

CPU Ejemplo



XC-CPU-101
Entradas / Salidas:
 8 entradas digitales
 6 salidas digitales
Tarjetas de Memoria:
 MMC
Possibilidad de ampliación:
 máx. 15 módulos XIOC
Bus de campo integrado:
 CANopen (500 k baudios)
Servidor OPC integrado
Otras Interfaces:
 Rs232

EASY Ejemplo



Módulo de control easy 400
Entradas / Salidas:
 8 entradas digitales
 4 salidas digitales
 (de Relé o de transistor)
Módulo de control easy 600
Entradas / Salidas:
 12 entradas digitales
 6 salidas digitales
 (de Relé o de transistor)
Módulo de control easy 800
Entradas / Salidas:
 12 entradas digitales
 6 salidas digitales
 (de Relé o de transistor)



XC-CPU-201
Entradas / Salidas:
 8 entradas digitales
 6 salidas digitales
Tarjetas de Memoria:
 MMC
Possibilidad de ampliación:
 máx. 15 módulos XIOC
Bus de campo integrado:
 CANopen (1 M baudios)
Servidor OPC integrado
Otras Interfaces:
 Rs232, USB, Ethernet

MFD Titan Ejemplo



Visualización MFD Titan
 MFD-80-B con teclado
 MFD-80
**Alimentación eléctrica/
 unidad central**
 MFD-80
 MFD-CP8-NT con easy NET
 MFD-CP8-ME
Entradas / salidas digitales
 MFD-R16
 MFD-RA17
 MFD-T16
 MFD-TA17

HMI Ejemplo



MV4-670-TA1:
 10,4" (640x480)
MV4-670-TA2:
 10,4" (640x480)
 100-240 V AC
MV4-690-TA1:
 15" TFT (640x480)
MV4-690-TA2:
 15" TFT (640x480)
 100-240 V AC

MV4-150-TA1:
 5,7" monocromático (320x240)
MV4-450-TA1:
 5,7" color SNT (320x240)
MV4-170-TA1:
 10,4" monocromático (640x480)
 memoria del proyecto 4 MB
MV4-570-TA5:
 10,4" TFT color (640x480)
 memoria del proyecto 4 MB
MV4-570-TA1:
 10,4" TFT (640x480)
 memoria del proyecto hasta 64 MB
 (tarjeta PCMCIA)
MV4-570-TA2:
 10,4" TFT (640x480)
 memoria del proyecto hasta 64 MB
 (tarjeta PCMCIA)
 10-240 V AC

Pantalla PLC Ejemplo



XVC-101-C192K-K82:
 8x20 ó 4x10 líneas
 28 teclas, de las cuales 8 son
 pulsadores de función
XV-101-K42:
 4x20 líneas
 altura del texto 5 ó 10 mm
 9 pulsadores de función con
 indicadores de estado mediante LEDs
XV-101-K84:
 8x40 líneas
 altura del texto 5 ó 10 mm
 15 pulsadores de función con
 indicadores de estado mediante LEDs



Jec Instrumentación del Norte S.A. de C.V.

Sodio 634-B Fracc. Ciudad Industrial

C.P. 34208

R.F.C. JIN1212273G5

DURANGO, DURANGO

TEL: 618 814 0846 Email. ventasjinsa@outlook.com

2
3

HANYOUNG NUX

Always with our customers
WORLD LEADER IN CONTROL & MEASUREMENT

www.hymux.net

LIMIT SWITCH POWER PUSH BUTTON SWITCH

Strong durability / Various type of limit switches

Limit switch
HY-M900 series

- Solid die casting body with 2.5mm
- High mechanical strength with the best materials, stamped and best production structure
- Various contacts (1 type) provide wide application
- 100% quality check after using the best materials and best production structure
- Can be operated under the water for floating the sensor indicator

Power push button switch
BE/HY-500 series

- Solid die casting body with 2.5mm
- High mechanical strength with the best materials, stamped and best production structure
- Various contacts (1 type) provide wide application
- 100% quality check after using the best materials and best production structure
- Can be operated under the water for floating the sensor indicator

HANYOUNG NUX

Always with our customers
WORLD LEADER IN CONTROL & MEASUREMENT

www.hymux.net

PROXIMITY SENSOR

Inductive & capacity types / High reliability

Proximity sensor
UP/CUP series

- Inductive (UP series) / Capacitive (CUP series) Type proximity sensor
- High precision output voltage (12 / 24VDC, 100 / 200VAC)
- All metal / All plastic / Full type
- Small / Standard size type
- Variety of connector type (Cable type, Wire connector type, Connector type)

HANYOUNG NUX

Always with our customers
WORLD LEADER IN CONTROL & MEASUREMENT

www.hymux.net

GRAPHIC RECORDER

Multi channels (2, 4, 8, 12 channels) / 5.7" Touch panel

Graphic recorder
GR2000

- 200 points / 17.44x 480 (TTL) / 100
- Standard panel / Touchscreen / PTD / DCD
- High resolution resolution
- High data storage memory and support SD/CF memory card
- 100% quality check after using the best materials and best production structure
- Can be operated under the water for floating the sensor indicator

Mini recorder
RT9

- Compact size and easy to operate sensor
- Can be used for public or observation recording
- High resolution 17.44x 480 (TTL) / 100
- High data storage memory and support SD/CF memory card
- 100% quality check after using the best materials and best production structure
- Can be operated under the water for floating the sensor indicator

HANYOUNG NUX

Always with our customers
WORLD LEADER IN CONTROL & MEASUREMENT

www.hymux.net

LED SIGN TOWER / SIGNAL LIGHT

You can choose LED or Incandescent bulb for TN series sign tower.

Sign tower
HY-TN series

- Solid die casting body with 2.5mm
- High mechanical strength with the best materials, stamped and best production structure
- Various contacts (1 type) provide wide application
- 100% quality check after using the best materials and best production structure
- Can be operated under the water for floating the sensor indicator

Turn light
TLB series

- Solid die casting body with 2.5mm
- High mechanical strength with the best materials, stamped and best production structure
- Various contacts (1 type) provide wide application
- 100% quality check after using the best materials and best production structure
- Can be operated under the water for floating the sensor indicator

HANYOUNG NUX

Always with our customers
WORLD LEADER IN CONTROL & MEASUREMENT

www.hymux.net

THYRISTOR POWER REGULATOR SOLID STATE RELAY

Ultra slim type / High stability

Thyristor power regulator
TPR-2SL series

- 2SL series 400-1000
- High precision and high stability
- High precision and high stability
- High precision and high stability
- High precision and high stability

Solid state relay
HSR-SLD series

- 2SL series 400-1000
- High precision and high stability
- High precision and high stability
- High precision and high stability
- High precision and high stability

HANYOUNG NUX

Always with our customers
WORLD LEADER IN CONTROL & MEASUREMENT

www.hymux.net

DIGITAL TEMPERATURE CONTROLLER

Easy to use / High-speed sampling / High accuracy

Digital temperature controller
AX series

- High precision and high stability
- High precision and high stability
- High precision and high stability
- High precision and high stability
- High precision and high stability

Advanced temperature controller
HX series

- High precision and high stability
- High precision and high stability
- High precision and high stability
- High precision and high stability
- High precision and high stability

HANYOUNG NUX



Jec Instrumentación del Norte S.A. de C.V.

Sodio 634-B Fracc. Ciudad Industrial

C.P. 34208

R.F.C. JIN1212273G5

DURANGO, DURANGO

TEL: 618 814 0846 Email. ventasjinsa@outlook.com

2
4



TIPOS DE MOTORES

- MOTORES NEMA TRIFÁSICOS ARMAZÓN DE ALUMINIO (MULTIMONTAJE)
- W22 NEMA PREMIUM
- MOTORES NEMA TRIFÁSICOS W22 SEVERE DUTY NEMA PREMIUM
- ARMAZÓN DE HIERRO.
- MOTORES W22 NEMA TRIFÁSICOS CRUSHER DUTY.
- MOTORES NEMA TRIFÁSICOS PETRO DUTY.
- MOTORES IEC TRIFÁSICO W22 EFICIENCIA PREMIUM.
- MOTORES NEMA TRIFÁSICOS EFICIENCIA PREMIUM A PRUEBA DE EXPLOSIÓN.
- MOTORES NEMA CON FRENO TRIFÁSICOS EFICIENCIA PREMIUM ARMAZÓN DE HIERRO.
- MOTORES W22 DOS VELOCIDADES TRIFÁSICOS CONEXIÓN DAHLANDER.
- MOTORES ARMAZÓN 56 NEMA PREMIUM
- MOTORES NEMA MONOFÁSICO ARMAZÓN DE LÁMINA ROLADA USO GENERAL.
- MOTORES NEMA MONOFÁSICOS USO BOMBA ARMAZÓN DE LÁMINA ROLADA NEMA.
- MOTORES NEMA MONOFÁSICO USO BOMBA ARMAZÓN DE LÁMINA ROLADA DYNAMIC PUMP.
- MOTORES NEMA MONOFÁSICO INTEGRAL ARMAZÓN DE HIERRO USO GENERAL.
- MOTOR NEMA MONOFÁSICO DOBLE VELOCIDAD NEMA 48 Y 56 DE ARMAZÓN DE LÁMINA ROLADA VENTILACIÓN.
- MOTORES ESPECIALES.





JINSA

Jec Instrumentación del Norte S.A. de C.V.

Sodio 634-B Fracc. Ciudad Industrial

C.P. 34208

R.F.C. JIN1212273G5

DURANGO, DURANGO

TEL: 618 814 0846 Email. ventasjinsa@outlook.com

2
5



MARCAS



more sensors, more solutions





JINSA

JEC Instrumentacion de Norte S.A.de
C.V.

TEL (618) 814 0846

Email. ventasjinsa@outlook.com

Cel. (618) 218 3750