

# J&D CALVER

## AREA ASEPTICA

---

### PROCESOS DE APLICACION

DAVID EMANUEL CHAVEZ TREJO

2015

Debido al estricto control aséptico y altas normas higiénicas a las cuales se rigen los lugares relacionados a la salud, tales como clínicas, hospitales, quirófanos y demás espacios médicos en general, así como las exigencias de los consumidores y especialmente del comercio por obtener productos alimenticios que se conserven durante el mayor tiempo posible, obliga a los fabricantes a desarrollar nuevos procesos de conservación que sean lo más respetuosos posible con los alimentos y sin dejar atrás la industria química farmacéutica. Es necesario que éstos cuenten con instalaciones 100% aseptizadas, resistentes a temperaturas así como repelentes a sustancias químicas.

**NOM-197-SSA1-2000 / NOM-001-SEDE-2012** Que establece las características mínimas de infraestructura y equipamiento de hospitales y consultorios de atención médica especializada.

**NOM-059-SSA1-1993** la industria químico farmacéutica elaboración de medicamentos

**Norma Oficial Mexicana PROY NOM-250-SSA1-2014**, Agua para uso y consumo humano. Límites máximos permisibles de la calidad del agua y requisitos sanitarios que deben cumplir los sistemas de abastecimiento de agua públicos y privados, su control y vigilancia. Procedimiento sanitario de muestreo.

**NORMA Oficial Mexicana NOM-058-ZOO-1999**  
ESPECIFICACIONES PARA LA INSPECCION ZOOSANITARIA

**NORMA Oficial Mexicana NOM-177-SSA1-2013**, Que establece las pruebas y procedimientos para demostrar que un medicamento es intercambiable.

Requisitos a que deben sujetarse los Terceros Autorizados que realicen las pruebas de intercambiabilidad. Requisitos para realizar los estudios de biocomparabilidad. Requisitos a que deben sujetarse los Terceros

Autorizados, Centros de Investigación o Instituciones Hospitalarias que realicen las pruebas de biocomparabilidad.

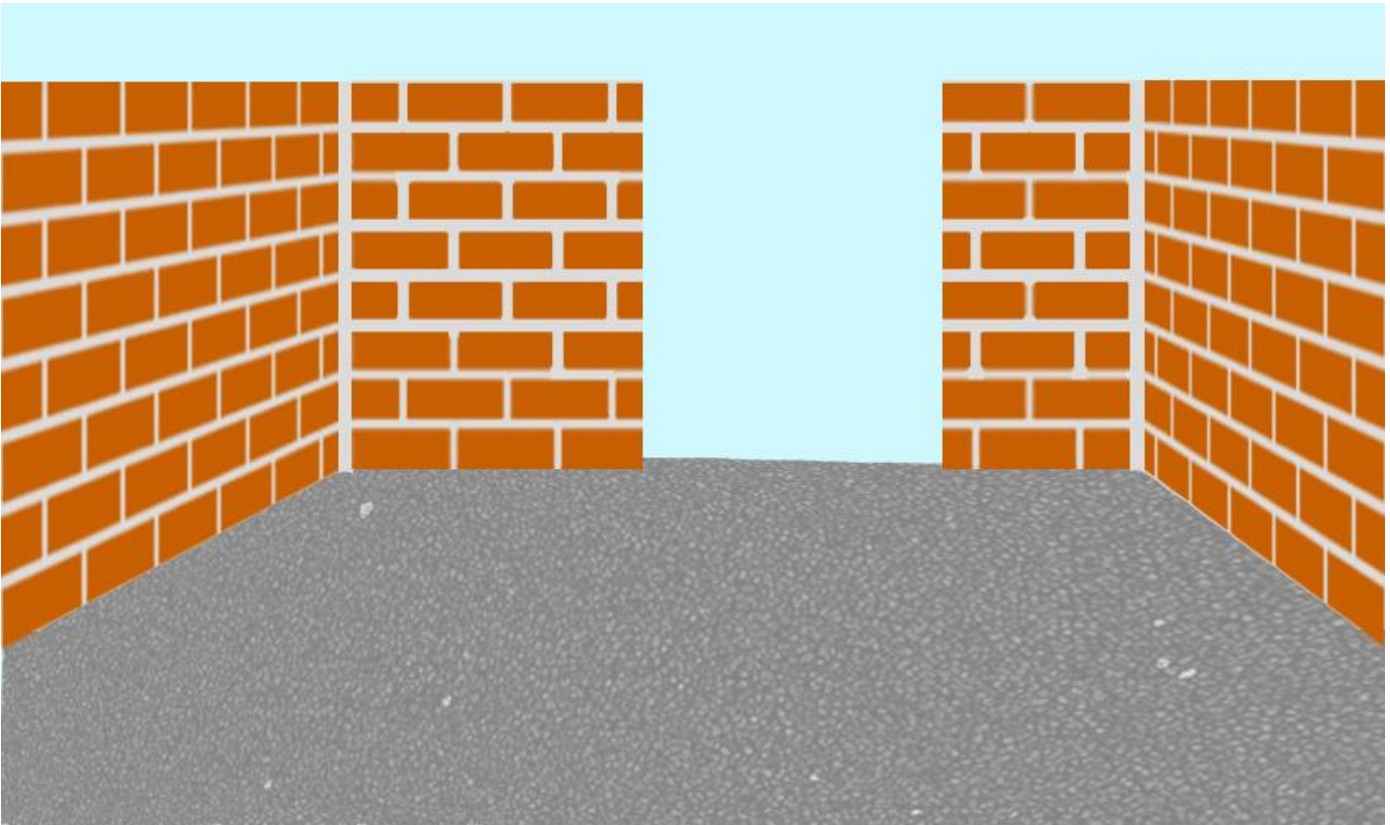
**NORMA Oficial Mexicana NOM-016-SSA3-2012**, Que establece las características mínimas de infraestructura y equipamiento de hospitales y consultorios de atención médica especializada.

Todos los productos que aplicamos cumplen con las más estrictas normas de calidad, como el certificado de Aseguramiento de La **Calidad ISO 9001 y de Gestión Medioambiental; ISO 14001.**

Todos los servicios mostrados hacen uso de los conceptos mostrados en las **NORMAS OFICIALES MEXICANAS.**

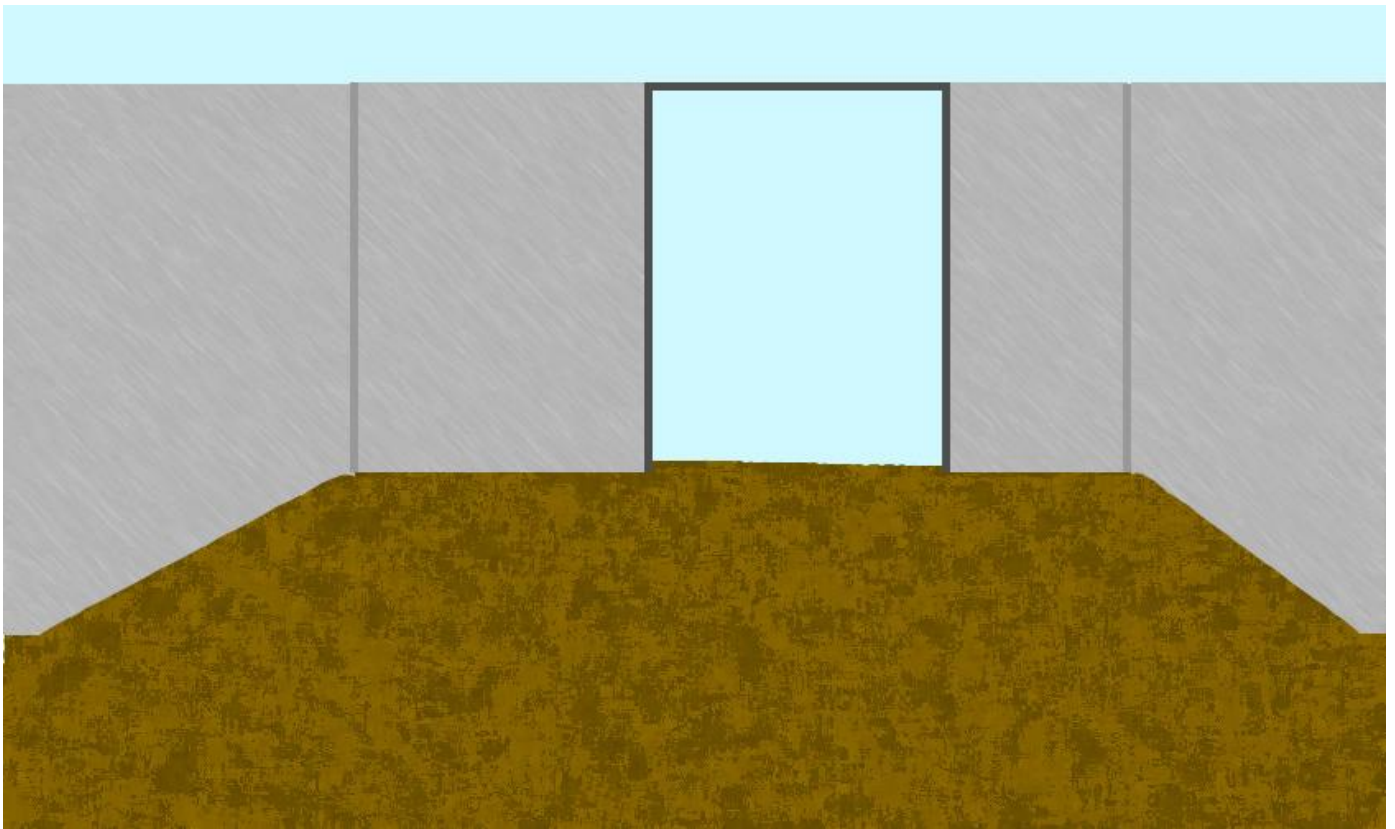
## A. AREA VIRGEN:

- Muros divisorios o muros de carga nuevos o existentes.
- Pisos de loseta cerámica, pisos pulidos, pisos de concreto, piso contaminado o pisos nuevos.
- Plafones falsos, plafón acústico de suspensión y plafón de construcción (losa).



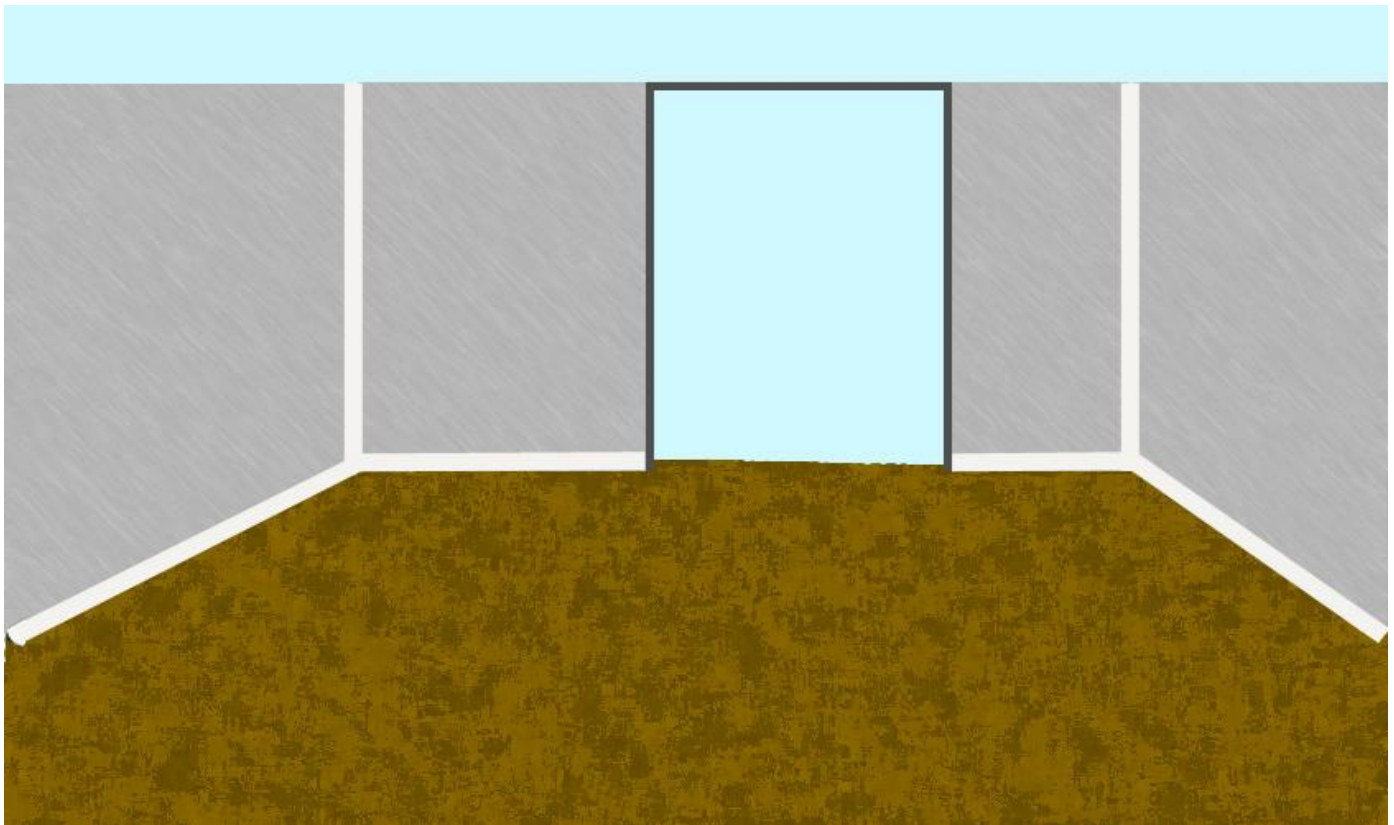
## B. PROCESO 1:

- **Muros:** Resanar imperfecciones y aplicación de compuesto base agua, a fin de alisar muros.
- **Piso:** Suministro y aplicación de sello epóxico 100% sólidos y mortero epóxico 100 % sólidos, a fin de reparar grietas o imperfecciones en piso.
- **Plafón:** Resanar imperfecciones y aplicación de compuesto base agua, a fin de alisar plafón.



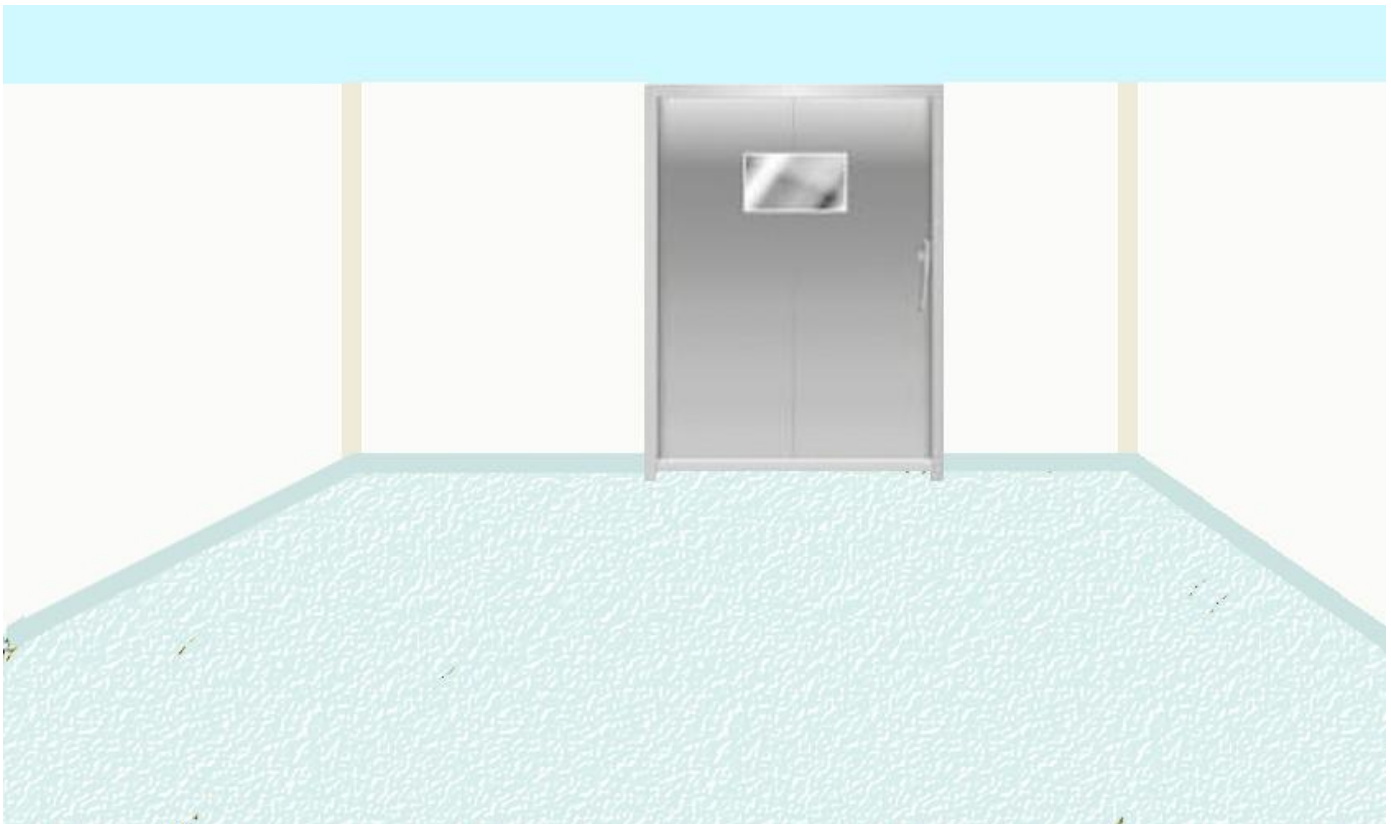
### C. PROCESO 2:

- **Muros:** Lijado de muros y limpieza en los mismos para recibir pre-acabado de pintura vinilica aplicacada a cuña a fin de alisar la superficie.
- **Piso:** Lijado de superficie y limpieza de la misma para recibir tapaporo epóxico.
- **Plafón:** Lijado de muros y limpieza en los mismos para recibir pre-acabado de pintura vinilica aplicacada a cuña a fin de alisar la superficie.
- **Curvas sanitarias en los ángulos de la infraestructura que faciliten cumplir con los requisitos de asepsia, curva epóxica muro-muro, muro-piso y muro- plafón.**



#### D. PROCESO 3:

- **Muros:** Aplicación de plaste vinilito para tapar imperfecciones y alisar la superficie, así como dar tono de fondo, antes de recibir acabado en pintura industrial.
- **Piso:** Tapaporo epóxico 100% con color de acabado final, a fin de preparar la superficie para recibir acabado epóxico autonivelante.
- **Plafón:** Aplicación de plaste vinilito para tapar imperfecciones y alisar la superficie, así como dar tono de fondo, antes de recibir acabado en pintura industrial.
- **Curvas sanitaria:** Aplicación de plaste epóxico en curva muro-piso para recibir acabado epóxico liso, aplicación de plaste vinilito en curvas sanitarias muro-muro y muro-plafón, a fin de alisarlas para recibir acabado en pintura industrial.
- **Curva epóxica en marco de puerta** para que faciliten cumplir con los requisitos de asepsia



## E. PROCESO FINAL:

- **Muros:** Aplicación pintura epóxica industrial resistentes a temperaturas así cómo repelentes a sustancias químicas.
- **Piso:** Aplicación de acabado epóxico autonivelante liso, con resistencia mecánica, resistencia a sustancias químicas corrosivas, protección contra grasas y aceites difíciles de limpiar y alta asepsia.
- **Plafón:** Aplicación pintura epóxica industrial resistentes a temperaturas así cómo repelentes a sustancias químicas.
- **Curvas sanitaria:** Aplicación de acabado epóxico liso en curva muro-piso, Aplicación de pintura epóxica industrial en curvas sanitarias de muro-muro y muro-plafón.
- **Curva epóxica en marco de puerta:** Aplicación de pintura epóxica industrial.

