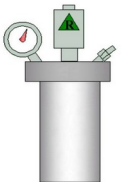




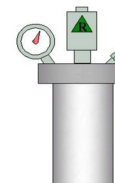
Sistema de reacción semi continuo A

consta de 2 reactores en serie conectados a un sistema de adición y tanques de recepción de producto.





Reactor de banco 1 lt

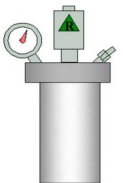


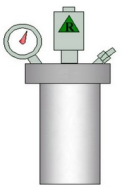
"DELTA REACTORY"
www.deltareactory.com



Reactor 10 Its

Reactor 10 Its baja presión,
con calentamiento y
columna empacada para
reflujo







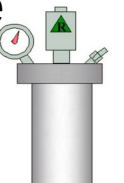
Mesa de trabajo con reactor





Sistema de reacción semi continuo B

Consta de 1 reactor tipo tanque y un tubular horizontal con agitación especial, así como sus sistemas de adición y dosificación de materias primas, controlados de manera automática



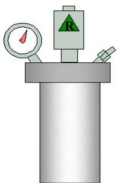


Termo baño nivel laboratorio



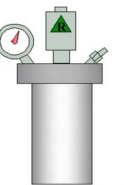


Cámara de temperatura controlada con recirculación de aire





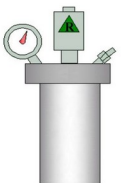
Planta piloto 1



"DELTA REACTORY"
www.deltareactory.com



Planta piloto 2



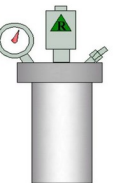
"DELTA REACTORY"
www.deltareactory.com



Mesa de trabajo
con rack



Campana de extracción con rack





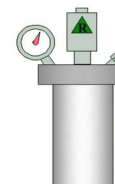
Accesorios:
intercambiador de calor de
tubos concéntricos



"DELTA REACTORY"
www.deltareactory.com



Accesorios: manifold



"DELTA REACTORY"
www.deltareactory.com



Accesorios:

Tanques de alta presión

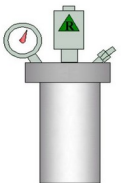


"DELTA REACTORY"
www.deltareactory.com



Sistema de reacción semi continuo C

Consta de 2 reactor tipo tanque así como sus sistemas de adición y dosificación de materias primas, controlados de manera automática





Estufa de laboratorio con agitación vertical



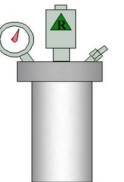


Tanque agitado para coagulación de hule





Reactor de banco con
capacidad de 1lt



"DELTA REACTORY"
www.deltareactory.com