



*P R O M A S H E I N*

**Profesional en Materiales de  
Seguridad e Higiene Industrial**

**“Revolucionando el concepto de Seguridad  
e Higiene Industrial”**

# CHALECOS DE MALLA CON REFLEJANTE



# CHALECOS DE GABARDINA TIPO BRIGADISTA CON REFLEJANTE



# **CHALECO DE POLIESTER CON REFLEJANTE**



*P R O M A S H E I N*

# GUANTES



**PIEL Y CARNAZA**  
**COLOR NEGRO**



**PIEL Y CARNAZA**  
**COLOR BLANCO**



**PIEL**



**ANTIACIDOS**



**CARNAZA CON**  
**TELA SENCILLO**



**CARNAZA CON TELA**  
**DOBLE PALMA COMBINADO**  
**REFORZADO**

# MASCARILLAS DE PROTECCIÓN



**MASCARILLA BLANCA  
PARA POLVO**



**RESPIRADOR MEDIA  
CARA UN FILTRO  
INTERCAMBIABLE**

*PROMASHEIN*



**RESPIRADOR DE MEDIA  
CARA PARA SOLVENTES  
O POLVO**



**RESPIRADOR PARA  
UN FILTRO**



**RESPIRADOR  
PARA VAPORES**



**MASCARILLA MEDIA  
CARA Y DOBLE  
CARTUCHO**



**RESPIRADOR  
INTERCAMBIABLE**



**MASCARILLA PARA DOS  
CARTUCHOS (NO  
CONTIENE CARTUCHOS)**



**RESPIRADOR DE UN  
CARTUCHO Y  
MASCARA DE HULE**



**RESPIRADOR  
DESECHABLE**

# MANDILES



**MEZCLILLA**



**CARNAZA**

*P R O M A S H E I N*

# OVEROLES



**NARANJA CON  
REFLEJANTE**



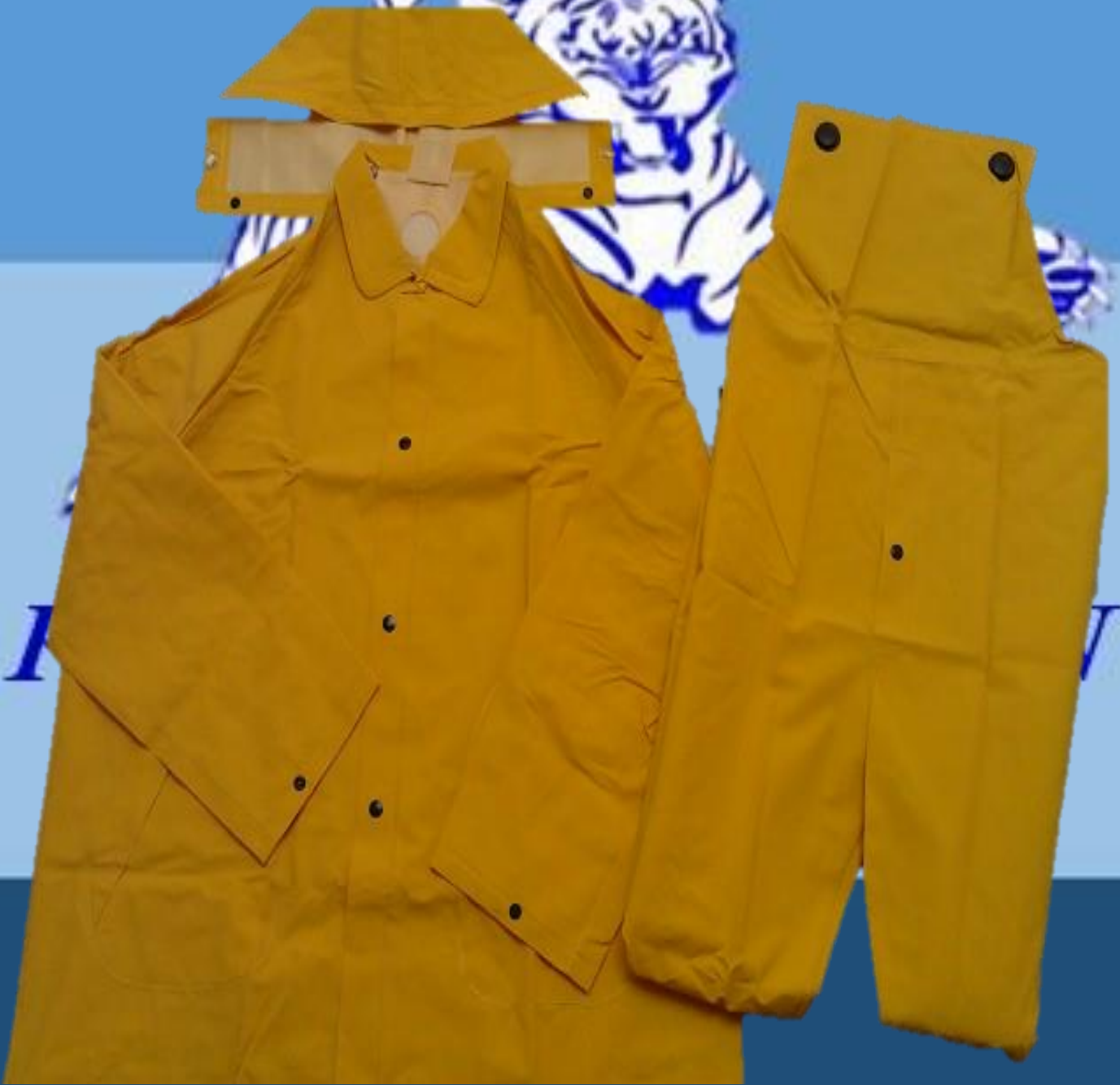
**ROJO CON  
REFLEJANTE**

*PROMASHEIN*



**VERDE  
ANTIACIDOS**

# **IMPERMEABLES**



**GABARDINA CON  
CAPUCHA Y PANTALÓN  
COLOR AMARILLO**

# CASCOS



**CASCO SERIE 400**



**CASCO SERIE 600**

# **CALZADO**



**CHOCLO  
ANTIDERRAPANTE  
PARA DAMA**



**CHOCLO  
ANTIDERRAPANTE  
PARA CABALLERO**

*P R O M A S H E I N*

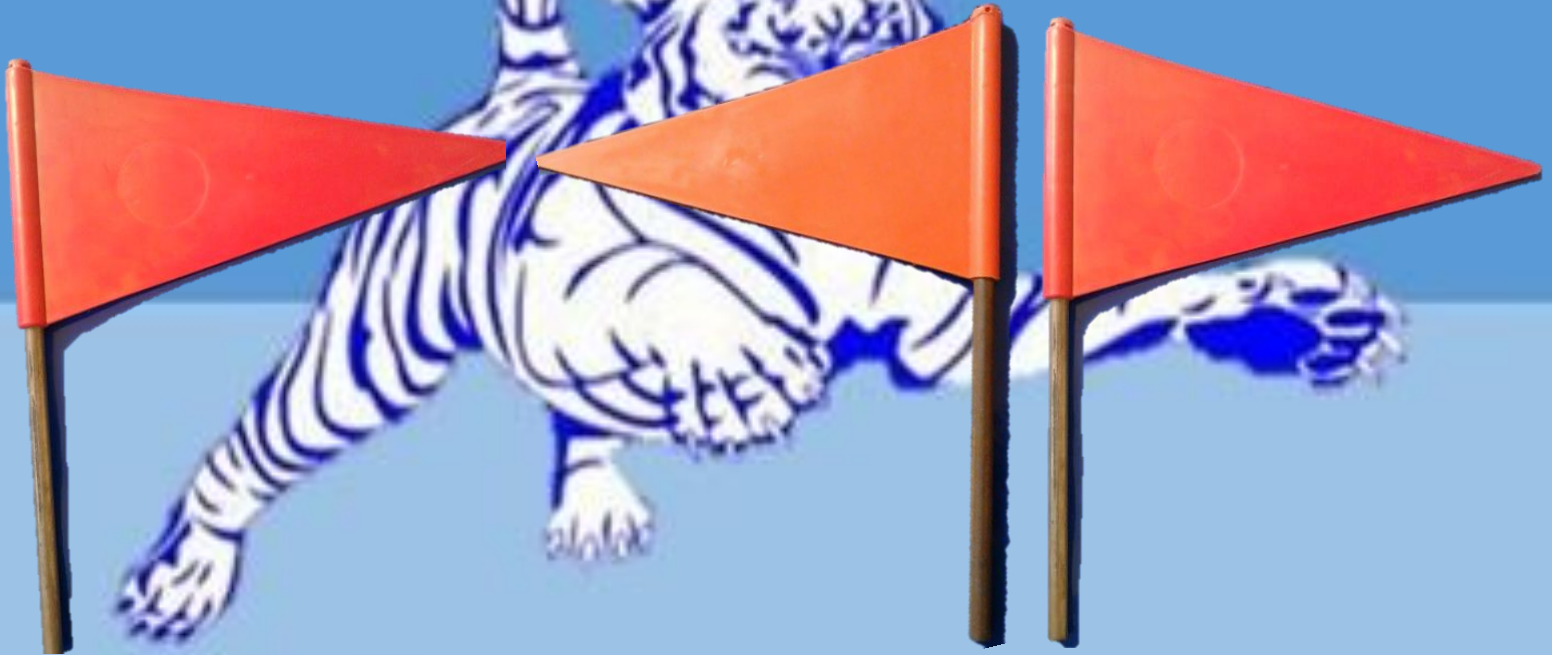


**POLICARBONATO  
DIELECTRICO  
PARA CABALLERO**



**SUELA ROJA  
ANTIDERRAPANTE  
Y ANTIACIDOS  
PARA CABALLERO**

# BANDERINES



**BANDEROLA  
FELIXBLE ROJA**

**BANDEROLA  
RIGIDA  
NARANJA**

**BANDEROLA  
RIGIDA ROJA**



**BANDERIN PIEL  
DE BALLENA**



**BANDERIN DE  
MALLA**

# SEÑALIZACIÓN



**CONO NARANJA  
BASE NEGRA 45,  
71 Y 91 CM**

**CONO NARANJA  
45, 71 Y 91 CM**

**CONO VERDE  
BASE NEGRA 45,  
71 Y 91 CM**



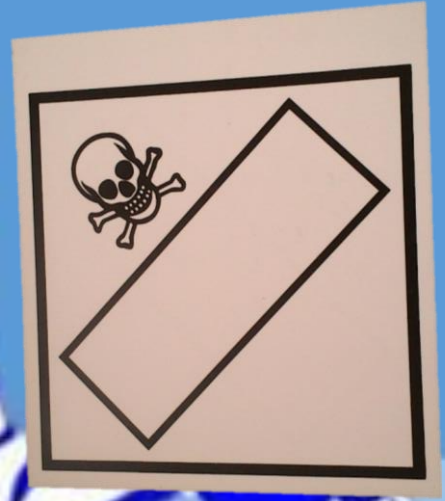
**CINTA  
DELIMITADORA  
PROHIBIDO EL  
PASO,  
PRECAUCIÓN Y  
PELIGRO**

**TRAFITAMBO**

**CINTA DE  
MARCAJE**

# SEÑALIZACIÓN ESTIRENO





**CODIGO DE COLORES  
DE ACUERDO A LA NOM-026-STPS-2008**

	CONTRA INCENDIO	IDENTIFICACION DE TUBERIA CONTRA INCENDIO
	AIRE VAPOR GAS	IDENTIFICACION DE FLUIDOS PELIGROSOS AIRE, VAPOR, GAS L.P.
	AGUA POTABLE	IDENTIFICACION DE FLUIDOS BAJO RIESGO AGUA POTABLE



# SEÑALIZACIÓN VINIL



LETRERO DE  
VINIL SOBRE  
CABALLETE DE  
METAL

# PROTECCIÓN VISUAL



**LENTE  
VENUS AZUL**



**LENTE VENUS  
AMARILLO**



**LENTE  
COSMO  
OSCURO**



**LENTE  
COSMO  
CLARO**



**LENTE SPY  
OSCURO**

# GOGLES



*P R O M A S H E I N*