

Contenedores Plásticos Reusables (RPC's)

Modelos RPC 3417, RPC 6411, RPC 6416, RPC 6420, RPC 6423, RPC 6426, RPC 6432



RPC's de Rehrig Pacific Cajas Colapsables que generan ahorros para su empresa.

Los diseñadores de Rehrig han creado exitosamente el sistema de contenedores más avanzado para embarque y almacenamiento. Son sorprendentemente rígidos cuando se encuentran llenos y apilados, y rápidos de doblar cuando se encuentran vacíos. El diseño de Rehrig marca un nuevo estándar en estabilidad al apilar, en una caja colapsable reutilizable.



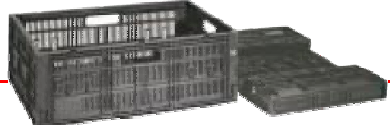


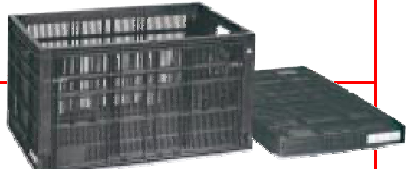
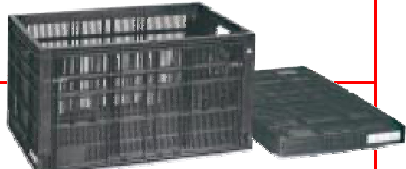
Disponible en 7 diferentes alturas, estas cajas pueden ser usadas para cualquier tipo de producto y aplicación de manejo de materiales. Seis de las cajas tienen el mismo tamaño de base ya sea dobladas o armadas. Y de la caja de medio tamaño (3417) caben 2 en la misma superficie de base. Todas las cajas ahorran valioso espacio de almacenamiento.

Estas cajas reutilizables tienen diseño ergonómico para operaciones manuales, son fáciles de ensamblar y desensamblar, y trabajan perfectamente en sistemas automatizados. Usted puede proteger sus productos y sus utilidades con las Cajas Colapsables Reutilizables de Rehrig Pacific.



- Mecanismo de cierre Snap-Tite™
- Seguros de rápida apertura Pinch & Pull™ (Pellizca y jala)
- Diseño de paredes y base ventiladas.
- Sistema Modular – Un mismo diseño de base para seis diferentes tamaños, mas uno de medio tamaño:
- Patentes tramitados y pendientes

Dimensiones y Cargas Máximas

Modelo No.	Dimensiones Largo x Ancho x Alto	Peso	Cantidades * (por tarima)	Capacidad Maxima -Volumen/Caja	
RPC 3417	pulg. 15.75 x 11.81 x 7.17 cm 40.0 x 30.0 x 18.2 dimensiones internas pulg. 14.80 x 10.87 x 6.78 cm 37.6 x 27.6 x 17.2	2.20 lb. 1.00 kg	130 / pallet 13 crates high Stack Height+ pulg. 90.8 cm 230.8	20.0 lb. 9.1 kg 1,100 cu. in. 18.0 litros	
RPC 6411	pulg. 23.62 x 15.75 x 5.24 cm 60.0 x 40.0 x 13.3 dimensiones internas pulg. 22.68 x 14.80 x 4.49 cm 57.6 x 37.6 x 11.4	3.65 lb. 1.66 kg	75 / pallet 15 crates high Stack Height+ pulg. 75.3 cm 191.1	25.0 lb. 11.3 kg 1,500 cu. in. 24.6 litros	
RPC 6416	pulg. 23.62 x 15.75 x 7.13 cm 60.0 x 40.0 x 18.1 dimensiones internas pulg. 22.68 x 14.80 x 6.66 cm 57.6 x 37.6 x 16.9	4.00 lb. 1.81 kg	65 / pallet 13 crates high Stack Height+ pulg. 89.4 cm 227.0	40.0 lb. 18.1 kg 2,250 cu. in. 36.9 litros	
RPC 6420	pulg. 23.62 x 15.75 x 8.50 cm 60.0 x 40.0 x 21.6 dimensiones internas pulg. 22.68 x 14.80 x 8.03 cm 57.6 x 37.6 x 20.4	4.40 lb. 2.00 kg	55 / pallet 11 crates high Stack Height+ pulg. 90.7 cm 230.5	40.0 lb. 18.1 kg 2,700 cu. in. 44.3 litros	
RPC 6423	pulg. 23.62 x 15.75 x 10.08 cm 60.0 x 40.0 x 25.6 dimensiones internas pulg. 22.68 x 14.80 x 9.61 cm 57.6 x 37.6 x 24.4	4.90 lb. 2.22 kg	45 / pallet 9 crates high Stack Height+ pulg. 88.5 cm 224.8	45.0 lb. 20.4 kg 3,225 cu. in. 52.9 litros	
RPC 6426	pulg. 23.62 x 15.75 x 11.26 cm 60.0 x 40.0 x 28.6 dimensiones internas pulg. 22.68 x 14.80 x 10.79 cm 57.6 x 37.6 x 27.4	5.30 lb. 2.40 kg	40 / pallet 8 crates high Stack Height+ pulg. 88.2 cm 223.9	50.0 lb. 22.7 kg 3,625 cu. in. 59.4 litros	
RPC 6432	pulg. 23.62 x 15.75 x 13.39 cm 60.0 x 40.0 x 34.0 dimensiones internas pulg. 22.68 x 14.80 x 12.64 cm 57.6 x 37.6 x 32.1	6.00 lb. 2.72 kg	35 / pallet 7 crates high Stack Height+ pulg. 92.1 cm 233.9	55.0 lb. 24.9 kg 4,225 cu. in. 69.2 litros	

Incremento de Altura en anidamiento: 1.77" (4.50cm) – RPC 3417; 2.26" (5.75cm) – RPC 6411, 6416, 6420, 6423, 6426, 6432
+ Sin incluir altura de la tarima

* Tarima 40"x48" o 1.00m x 1.200m armada con la carga máxima por caja

El Sistema de contenedores utiliza la misma base con diferentes alturas y Tamaños

Permite eficientar el surtido en la distribución. Ayuda a maximizar la cubicación en los envíos.

Múltiples colores disponibles

Mejora la presentación del producto al consumidor.

Múltiples sitios para etiquetado

Proporciona visibilidad adecuada de las etiquetas en cualquier patrón de armado de las tarimas.

Placas Anti – abultamiento

Reducen los abultamientos en las paredes, incrementando la estabilidad de las cargas apiladas y elimina la ruptura de las cajas.

Identificación de Marca, Códigos de Barras, etiquetas RFID

Permite la fácil identificación tanto apilados como colapsados. Ayuda a los usuarios a utilizar la última tecnología de control de inventarios.

D.

Diseño Único de Apilado Interlock-Cross

Unifica la estiba, reduciendo los derrumbes y caídas en tránsito y almacenamiento, reduciendo los daños al producto.

Diseño Liso de Paredes

Interior suave y paredes exteriores que ayudan a proteger tanto el producto como las manos de los usuarios de daños o lesiones.

Diseño de fondo de apilamiento fácil

La base se desliza suavemente sobre el borde superior del contenedor sobre el que se coloca, encontrando fácilmente su posición ideal de apilamiento.

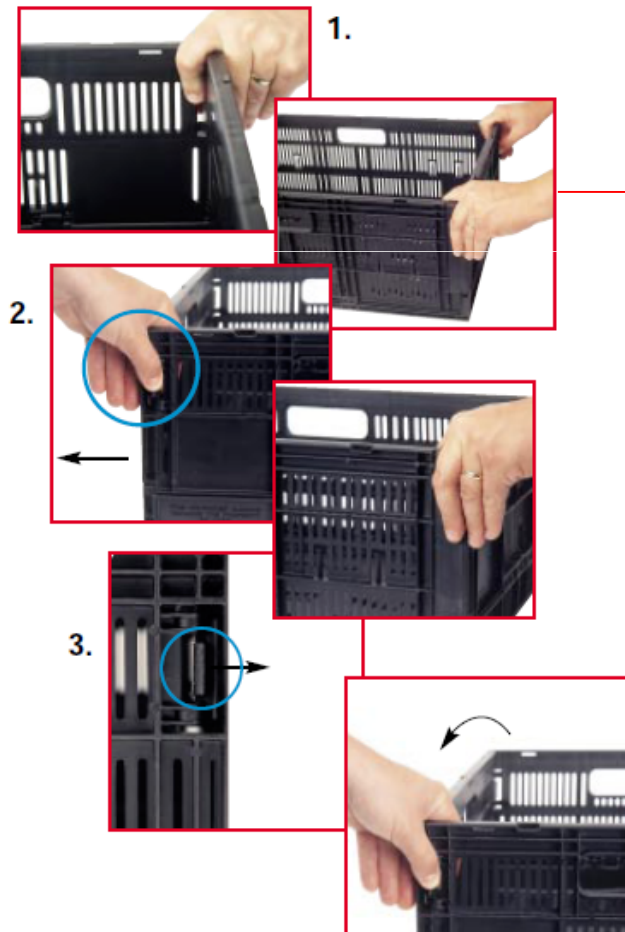
Rehrig Pacific Company

Since 1913

Siguiendo nuestro objetivo de mejora continua de sus productos, Rehrig Pacific Company se reserva el derecho de cambiar materiales, diseños y especificaciones sin aviso u obligación alguna.

ENSAMBLE:

- 1) Rotar las paredes cortas hacia fuera para permitir la maniobrabilidad de las paredes largas.
- 2) Levante las paredes largas, colocándolas perpendiculares a la base. Escuchara un clic cuando las paredes se encuentran correctamente alineados.
- 3) Doble las paredes cortas hacia arriba para ensamblarlas con las paredes largas. El sistema de cierre Snap-Tite™ se ajustarse de manera segura a su contraparte en las paredes largas. Se escuchara un clic al cerrarse correctamente



DESENSAMBLE:

- 1) Con la pared corta mirando hacia usted, coloque los dedos índices en el las esquinas interiores del contenedor.
- 2) Coloque el pulgar en el seguro Pinch & Pull™ y el resto de su mano en la cara exterior de la pared larga.
- 3) 'Pellizque' el seguro hacia afuera y 'Jale' la pared hacia Usted (sistema Pinch & Pull™).
- 4) Para colapsar, doble primero los muros largos hacia adentro, seguido por las paredes cortas.



Headquarters: 4010 East 26th Street Los Angeles, California 90023 (323) 262-5145 (800) 421-6244 FAX: (323) 269-8506
Erie, PA (800) 458-0403 • Atlanta, GA (800) 241-9693 • Dallas, TX (800) 426-9189 • Kenosha, WI (800) 934-3312
Raymond, NH (800) 882-7440 • De Soto, KS (866) 265-4108 • Orlando, FL (800) 998-2525

MEXICO (442) 296 2005

www.rehrigpacific.com • info@rehrigpacific.com


A Huskylite® Product

Contenedores Plásticos Reusables (RPC's)

Los RPC's de Rehrig Pacific protegen sus productos y utilidades



Características y Beneficios

A.

Mecanismo de Cierre Snap-Tite™

Asegura las paredes en su lugar brindando mayor estabilidad en cada caja y en la estiba de la tarima, eliminando cajas rotas y reduciendo daños al producto.

Paredes Colapsables

Reduce el espacio de almacenamiento de vacíos.

Agarraderas Ergonómicamente Diseñadas

Máxima comodidad y reducción de heridas en el manejo de contenedores.

B.

Seguros de Rápida Apertura Pinch & Pull™

Permite el colapsado rápido de los contenedores, incrementando la productividad.

C.

Paredes y fondo ventilados

Incrementa la eficiencia del enfriado, estabiliza la temperatura y extiende la vida en aparador.

Paredes plásticas rígidas

El peso de la estiba es soportado 100% por los contenedores lo cual reduce el daño en el producto.

D.