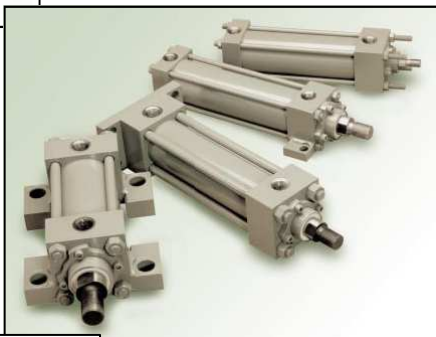


Hidráulica, Filtración y Capacitación



CATÁLOGO GENERAL



Tabla de contenido

| | |
|---|---|
| Cilindros estándar y especiales | 1 |
| Válvulas direccionales y unidades de potencia hidráulicas | 2 |
| Válvulas modulares, en línea y especiales | 3 |
| Bombas de paletas y engranes | 4 |
| Bombas de pistones | 5 |
| Válvulas de cartucho, reguladoras de fuljo y acumuladores | 6 |
| Filtros hidráulicos y para gases | 7 |
| Válvulas multipropósito | 8 |
| Cursos de capacitación | 9 |

Allerbest Potencia Fluida, S.A. de C.V.

Se reserva el derecho de incrementar o modificar las especificaciones contenidas en este catálogo, sin aviso previo.

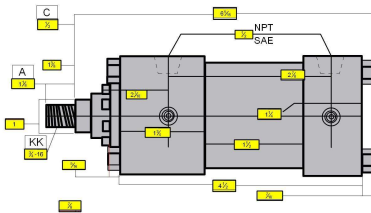
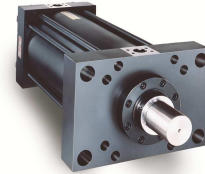


NEUMÁTICOS

- Construidos en acero, para trabajo pesado, y en aluminio para trabajo medio.
- Diámetros de 1 1/2 a 20".
- Más de 20 estilos de montaje, bajo norma NFPA o ISO.
- Presiones de trabajo hasta 250 PSI.

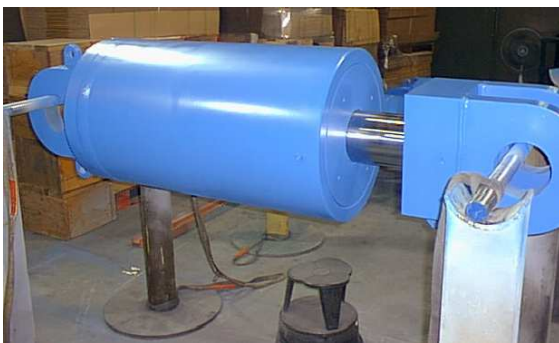
HIDRÁULICOS

- Construidos en acero, para trabajo medio y pesado.
- Diámetros de 1 1/2 a 20".
- Más de 20 estilos de montaje, bajo norma NFPA o ISO.
- Presiones de trabajo hasta 5000 PSI.



Todos nuestros cilindros se encuentran identificados con número de serie, para un fácil refaccionamiento, además de que le podemos entregar un dibujo en formato dxf o autocad.

ESPECIALES



- Tenemos el conocimiento especializado y la habilidad requerida para analizar y solucionar problemas de cilindros hidráulicos y neumáticos.
- Construimos cilindros especiales de simple y doble acción, con tirantes, tipo molino, telescópicos, para altas presiones y con diferentes montajes.

También utilizamos una variedad amplia de materiales para resolver todas las condiciones de funcionamiento: atmósferas corrosivas; calor y frío extremos; líquidos hidráulicos especiales; etc.





Válvulas direccionales



| Norma DIN (CETOP, NG) | Tamaño Nominal | CAPACIDAD | |
|--------------------------------|-------------------|----------------------------|----------------------|
| | | Caudal GPM (Lts/min) | Presión PSI (Bar) |
| D03 (3, 06) | 1/4" | 16.8 (63) | 4500 (310) |
| D05 (5, 10) | 3/8" | 32 (120) | 4500 (310) |
| D07 (7, 16) | 1/2" | 80 (300) | 3000 (210) |
| D08 (8, 25) | 3/4" | 133 (500) | 4500 (310) |
| D10 (10, 32) | 1 1/4" | 292 (1100) | 3000 (210) |

- Leds indicadores y tornillos de montaje incluidos en todas las válvulas, sin costo extra.
- Barrenos de montaje estandarizados bajo norma ISO 4401.
- Solenoide inmerso en aceite que elimina el sello del perno de empuje, reduciendo desgaste y fuga para una vida más larga de la válvula.
- Bobinas en corriente alterna (120 y 220 V) y en corriente directa (12 y 24V), con caja tipo conduit o DIN.
- Bobinas protegidas por una resina especial. Protegen contra la humedad y la suciedad. Solenoide tipo enchufe para facilidad del mantenimiento.

Unidades de potencia

- Completamente ensambladas y probadas.
- Diseñadas para solucionar su necesidad específica, con el máximo de eficiencia y el mínimo consumo de energía.
- Le asesoramos tanto para el diseño óptimo del circuito hidráulico, como para la selección correcta de los componentes y el mantenimiento adecuado de la unidad de potencia.





Válvulas modulares

De control de presión, reguladoras de flujo, checks, checks pilotados y reductoras de presión.

Tamaños D03, D05 y D08.

Presiones hasta 350 Bar (5000 PSI)

Caudales hasta 341 LPM (90 GPM)



Válvulas en línea

De control de presión, reguladoras de flujo, checks, checks pilotados, de secuencia, contrabalance, descarga y reductoras de presión.

Tamaños de 1/2" a 1 1/4".

Presiones hasta 250 Bar (3500 PSI)

Caudales hasta 400 LPM (105.6 GPM)



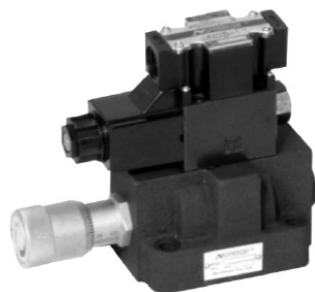
Válvula especial para "elevar" mesas o plataformas

Proporciona cuatro funciones en un solo cuerpo: alivio, check, regulación de flujo y control direccional por solenoide.

Puertos roscados de 3/8".

Presiones hasta 210 Bar (3000 PSI)

Caudales hasta 20 LPM (5.3 GPM)



Válvula reguladora de flujo actuada por solenoide

Utilizada frecuentemente en máquinas de inyección de plástico y en prensas hidráulicas.

Tamaños de 3/4" y 1 1/4".

Presiones hasta 210 Bar (3000 PSI)

Caudales hasta 240 LPM (60 GPM)



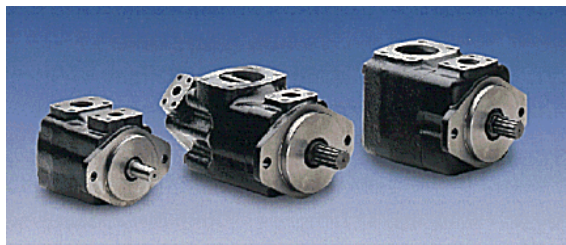
Bombas de paletas y engranes

Bombas de Paletas de Desplazamiento Variable



- Velocidades hasta 1800 RPM.
- Presión Continua 70 Bar (1000 PSI).
- Rangos de Flujo:
 - ⇒ Bomba Sencilla: de 12 LPM (3.26 gpm) a 40 LPM (10.5 gpm) a 1800 RPM
 - ⇒ Bombas en Tándem: hasta 80 LPM (21 gpm) a 1800 RPM

Bombas de Paletas de Desplazamiento Fijo



- Velocidades hasta 1800 RPM.
- Presión Continua 170 Bar (2500 PSI).
- Rangos de Flujo:
 - ⇒ Bomba Sencilla: de 45 LPM (12 gpm) a 227 LPM (60 gpm) a 1200 RPM
 - ⇒ Bombas en Tándem: de 64 LPM (17 gpm) a 370 LPM (98 gpm) a 1200 RPM

Bombas de Engranes



- Fabricadas en aluminio o hierro fundido.
- Para aplicaciones diversas como: lubricación, circuitos hidráulicos sencillos, prensas, troqueladoras, equipo móvil y de construcción.



Bombas de Aluminio

- Velocidades hasta 4000 RPM.
- Presión Continua: 170 Bar (2500 PSI).
- Presión Continua máxima en algunas series: 275 Bar (4000 PSI).
- Rangos de Flujo
 - ⇒ Bomba Sencilla: de 2.9 LPM (0.77 gpm) a 567 LPM (150 gpm) a 1800 RPM.

Bombas de Hierro Fundido

- Velocidades hasta 3000 RPM.
- Presión Continua 210 Bar (3000 PSI).
- Presión Continua máxima en algunas series: 240 Bar (3500 PSI).
- Rangos de Flujo
 - ⇒ Bomba Sencilla: de 18.36 LPM (4.8 gpm) a 265.5 LPM (70 gpm) a 1800 RPM.

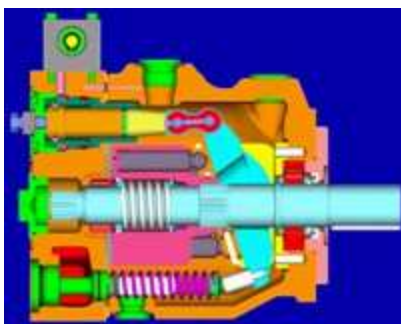


- Una línea muy amplia de bombas de pistones de desplazamiento variable con rangos de presión hasta 350 Bar (5000 PSI).
- Gran variedad de controles para incrementar el desempeño y, sobre todo, ahorrar energía: compensador de presión estándar y remoto; control sensor de carga; control de par torsor; control electrohidráulico de presión y flujo.



| Serie PAVC | 33 | 38 | 65 | 100 |
|--|-------------|-------------|-------------|-------------|
| Desplazamiento (cm ³ /rev) (plg ³ /rev) | 33 2.0 | 28 2.3 | 65 4.0 | 100 6.1 |
| Presión continua máxima (Bar) (PSI) | 207 3000 | 207 3000 | 207 3000 | 207 3000 |
| Velocidad máxima de autocebado a 0 presión manométrica (RPM) | 3000 | 3000 | 3000 | 3000 |

| Serie PVP | 16 | 23 | 33 | 41 | 48 |
|--|-------------|-------------|-------------|-------------|-------------|
| Desplazamiento (cm ³ /rev) (plg ³ /rev) | 16 1.0 | 23 1.4 | 33 2.0 | 41 2.5 | 48 2.9 |
| Presión continua máxima (Bar) (PSI) | 248 3600 | 248 3600 | 248 3600 | 248 3600 | 248 3600 |
| Velocidad máxima de autocebado a 0 presión manométrica (RPM) | 3000 | 3000 | 3000 | 2800 | 2600 |



| Serie PVplus | 16 | 20 | 23 | 32 | 40 | 46 | 63 | 80 | 92 | 140 | 180 | 270 |
|--|-------------|-------------|-------------|-------------|-------------|-------------|-------------|-------------|-------------|-------------|-------------|-------------|
| Desplazamiento (cm ³ /rev) (plg ³ /rev) | 16 1.0 | 20 1.2 | 23 1.4 | 32 1.9 | 40 2.4 | 46 2.8 | 63 3.8 | 80 4.8 | 92 5.6 | 140 8.5 | 180 10.9 | 270 16.5 |
| Presión continua máx. (Bar) (PSI) | 345 5000 | 345 5000 | 345 5000 | 345 5000 | 345 5000 | 345 5000 | 345 5000 | 345 5000 | 345 5000 | 345 5000 | 345 5000 | 345 5000 |
| Velocidad máx. de autocebado a 0 presión manométrica (RPM) | 2750 | 2750 | 2750 | 2400 | 2400 | 2400 | 2400 | 2300 | 2200 | 2400 | 2200 | 1800 |



Válvulas tipo cartucho



- Por el concepto de cuerpo y cartucho, permiten una gran facilidad en el mantenimiento, así como reducir inventario.
- La línea comprende válvulas de control direccional, de presión, de carga, de flujo, proporcionales y lógicas.
- Presiones de operación de 210 y 350 Bar (3000 y 5000 PSI).
- Capacidad de flujo desde 8 hasta 226 LPM (2 a 226GPM).

Reguladoras de flujo y checks

- Tamaños de 1/8 a 2".
- Capacidad de flujo hasta 568 LPM (150 GPM).
- Presión máxima de operación de 350 Bar (5000 PSI).
- Cuerpo de acero; algunos modelos se encuentran disponibles con cuerpo de bronce o acero inoxidable.



Acumuladores de Pistón



- Más de 50 tamaños estándar, desde 5 plg³ (0.08 l) hasta 50 galones (189 l).
- Diámetros de camisa nominales de 2, 3, 4, 6, 7, 9 y 12 plg.
- Presiones de operación de 203, 276 y 350 Bar (3000, 4000 y 5000 PSI).

Acumuladores de Bolsa o Vejiga

- Capacidades estándar desde 10 plg³ (1.6 l) hasta 15 galones (56 l).
- Presiones máximas de operación hasta 414 Bar (6000 PSI).
- Servicio disponible para agua o químicos.
- Tapa y base reparables; flujo medio y alto.



Acumuladores de Diafragma



- Capacidades estándar desde 5 plg³ (0.08 l) hasta 170 plg³ (2.8 l).
- Presiones máximas de operación hasta 250 Bar (3600 PSI).
- Compactos y ligeros.



Filtros Hidráulicos



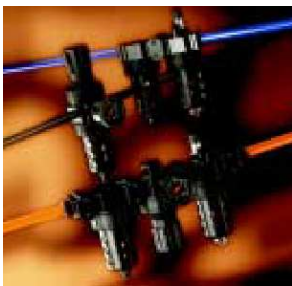
Materiales de celulosa, fibra de vidrio y acero inoxidable, para diferentes rangos Beta.

- **Baja presión.** Filtros de succión y de retorno. Diferentes arreglos de montaje. Caudales hasta 1131 LPM (300 GPM).
- **Mediana presión.** Para montaje en línea. Presión máxima de trabajo: 70 Bar (1000 PSI). Caudales hasta 452 LPM (120 GPM).
- **Alta presión.** Montaje en línea, manifold y dúplex. Presión máxima de trabajo: 414 Bar (6000 PSI). Caudales hasta 415 LPM (110 GPM).



Filtros para Aire y Gases

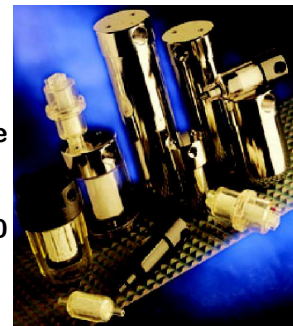
Una línea completa que soluciona cualquier problema de contaminación en la mayoría de las aplicaciones con aire y gas. Opciones disponibles para remoción de aceite (coalescente), partículas y vapores.



- **Filtros-Reguladores-Lubricadores.**
 - Estándar de 5 micrones.
 - Tamaños de puerto de 1/4" a 1 1/2" NPT.
 - Flujos hasta 310 SCFM.
 - Combinaciones de 2 y 3 piezas.

- **Filtros para aire y gas comprimido.**
 - Coalescentes, de partículas y de absorción.
 - Tamaños de puerto de 1/4" a 3" NPT, BSPF y BSPT.
 - Presión máxima de trabajo: 500 PSI.
 - Flujos desde 10 hasta 1600 SCFM.

- **Filtros para instrumentación.**
 - Coalescentes, de partículas y de absorción.
 - Conexiones a 1" NPT.
 - Presión máxima de trabajo: 5000 PSI.
 - Flujos desde 1 hasta 170 SCFM.

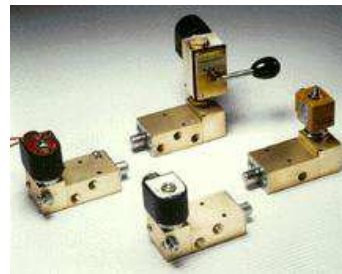




Válvulas solenoides



- Una gran variedad de válvulas de dos, tres y cuatro vías para el control de diversos tipos de fluidos.
- Tamaños desde 1/8" hasta 3" NPT, con CV's tan altos como 125.
- Compatible con gran cantidad de fluidos como aire lubricado, aire no lubricado, gases inertes, fluido hidráulico y productos derivados del petróleo.
- Válvulas de propósito especial para aplicaciones criogénicas, de vacío y operación silenciosa.



Válvulas para control de procesos

- Diseño robusto y eficiente para una diversidad de aplicaciones, donde se requiera control de vapor, gas, líquidos o químicos.
- Las válvulas operadas por diafragma proporcionan un método sencillo de obtener un control automático y efectivo de fluidos.
- Tamaños de puertos desde 1/2" hasta 3" NPT.
- Presiones de operación de 200, 400 y 500 PSI (14, 28 y 34 Bar).
- Rango de Temperatura: -40° TO 450°F (-40° TO 232°C).





Seminarios Hidráulica, Neumática y Automatización

Hidráulica
Básica

Temario

1. Fundamentos Básicos
2. Cilindros Hidráulicos
3. Válvulas direccionales
4. Bombas de engranes, paletas y pistones.
5. Control de presión en sistemas hidráulicos.
6. Control de flujo en sistemas hidráulicos.
7. Análisis de diagramas.

Tecnología
de Filtración
Hidráulica

Temario

1. Principios de la Contaminación
2. Fuentes y Tipos de Contaminación
3. Estándares de Limpieza del Fluido
4. Tipos y Rangos de los Medios Filtrantes.
5. Selección del Medio Filtrante.
6. Vida del Elemento Filtrante.
7. Selección del Cuerpo del Filtro.
8. Tipos y Localización de los Filtros
9. Análisis del Fluido

Neumática
Básica

Temario

1. Introducción a la Neumática
2. Tratamiento del aire comprimido
3. Cilindros Neumáticos
4. Válvulas neumáticas
5. Elaboración de Diagramas.

Y más cursos ...

- Introducción a la Electrohidráulica
- Controladores Programables - Básico (PLC's)
- Inversores de Frecuencia - Básico (VFD's)
- Servomotores



Allerbest Potencia Fluida, S.A. de C.V.

Marcelino Cedano No. 34
Col. Constitución de 1917
Iztapalapa, D.F.
C.P 09260

Teléfonos: 55 2451 7632
55 1993 1369

emhernandez@allerbestpf.com

www.allerbestpf.com

