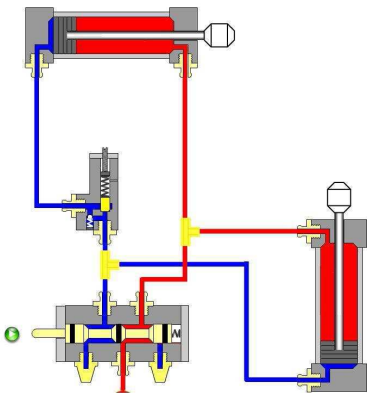
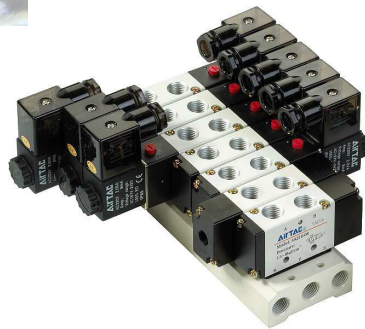


Neumática y Capacitación



Airtac

CATÁLOGO GENERAL



Tabla de contenido

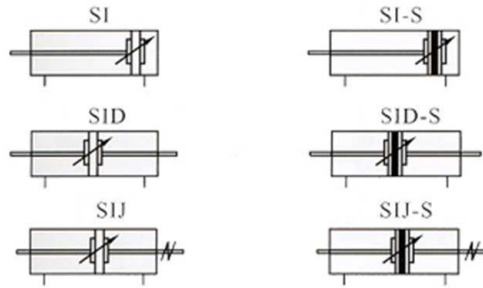
Cilindros estándar ISO 6431, Serie SI	1
Cilindros estándar ISO 6432, Serie MI	2
Unidades de Mantenimiento - FRL's Serie G	3
Válvulas direccionales actuadas reumáticamente, Series 3A y 4A	4
Válvulas direccionales actuadas por solenoide, Series 3V, 4V y 4M	5
Válvulas Manuales y Accesorios	6
Conexiones	7
Válvulas solenoide	8
Cursos de capacitación	9

Allerbest Potencia Fluida, S.A. de C.V.

Se reserva el derecho de incrementar o modificar las especificaciones contenidas en este catálogo, sin aviso previo.

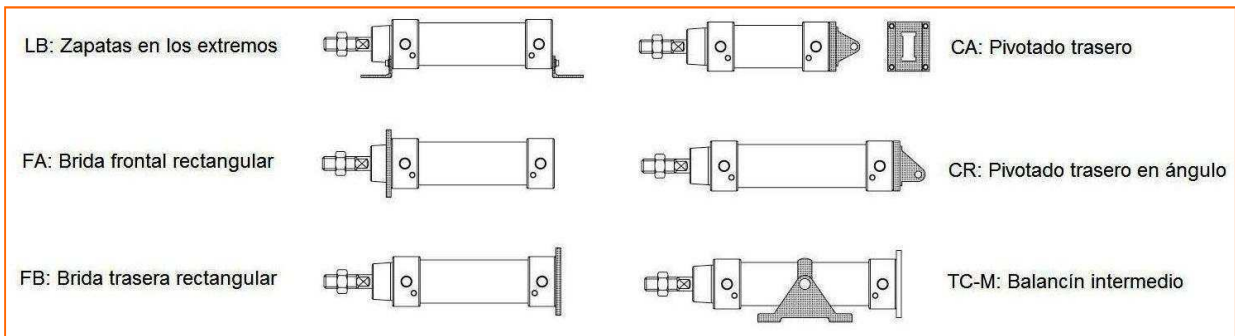


Símbolos



- Cilindros de doble efecto
- Normalizados ISO 6431
- Anillo magnético estándar
- Amortiguación regulable en ambas cabezas
- Diversos estilos de montaje

Diámetro mm	32	40	50	63	80	100	125	160	200
Accionamiento	Doble Acción								
Fluido	Aire (filtrarse a 40µ)								
Rango de Presión	1 a 9 bar (14 a 128 psi)								
Rango de Temperatura °C	-5 a 70								
Rango de Velocidad mm/s	Serie SI: 50 a 800 , Otras Series: 30 a 800								
Amortiguacion	Tipo Variable								
Ajuste de Amort. mm	24								32
Tamaño de Puertos	1/8"	1/4"	3/8"			1/2"		3/4"	



Diam. mm	Carreras Estándar																			
32	25	50	75	80	100	125	150	160	175	200	250	300	350	400	500					
40	25	50	75	80	100	125	150	160	175	200	250	300	350	400	500	600	700	800		
50	25	50	75	80	100	125	150	160	175	200	250	300	350	400	500	600	700	800	900	1000
63	25	50	75	80	100	125	150	160	175	200	250	300	350	400	500	600	700	800	900	1000
80	25	50	75	80	100	125	150	160	175	200	250	300	350	400	500	600	700	800	900	1000
100	25	50	75	80	100	125	150	160	175	200	250	300	350	400	500	600	700	800	900	1000
125	25	50	75	80	100	125	150	160	175	200	250	300	350	400	500	600	700	800	900	1000
160	25	50	75	80	100	125	150	160	175	200	250	300	350	400	500	600	700	800	900	1000
200	25	50	75	80	100	125	150	160	175	200	250	300	350	400	500	600	700	800	900	1000

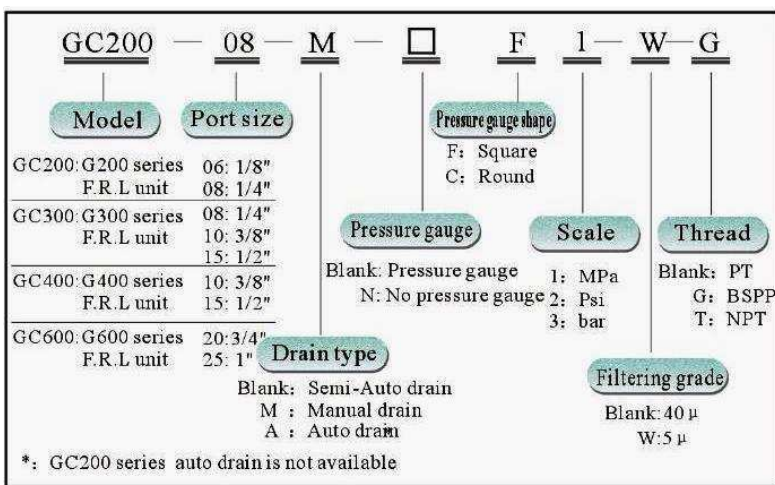
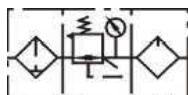


- El suministro de aceite está diseñado como un tipo de sellado de vacío.
- La regulación del suministro de aceite se puede ajustar fácilmente.
- Baño de aceite de diseño especial. El aceite se atomiza fácilmente a muy baja presión.
- Diseño especial de flujo de aire guiado que genera una orientación constante y rotación estable para separar el agua y las partículas del aire.
- Fácil mantenimiento, operación y larga vida de servicio.
- Tipos de drenaje disponibles:
Automático, Semi-automático y Manual.



➤ Cómo ordenar

Símbolo



➤ Especificaciones

Modelo	GC200-06	GC200-08	GC300-08	GC300-10	GC300-15	GC400-10	GC400-15	GC600-20	GC600-25	
Fluido	Aire									
Dimensión del puerto	1/8"	1/4"	1/4"	3/8"	1/2"	3/8"	1/2"	3/4"	1"	
Grado de filtración	40 μ o 5μ									
Rango de presión	1.5-9.0 bar (0.15-0.9MPa) (20-130 Psi)									
Presión Máxima	10.0 bar (1,0MPa) (145 Psi)									
Presión de prueba	15.0 bar (1.5 Mpa) (215 Psi)									
Temperatura	5 - 60°C									
Capacidad del tazón de drenado	10CC		40CC			80CC		230CC		
Capacidad del tazón del aceite	25CC		75CC			160CC		380CC		
Lubricante recomendado	ISO VG 32 O Equivalente									
Weight	580g		1300g			2358g		5550g		
Constituye	Filtro	GF200-06	GF200-08	GF300-08	GF300-10	GF300-15	GF400-10	GF400-15	GF600-20	GF600-25
	Regulador	GR200-06	GR200-08	GR300-08	GR300-10	GR300-15	GR400-10	GR400-15	GR600-20	GR600-25
	Lubricador	GL200-06	GL200-08	GL300-08	GL300-10	GL300-15	GL400-10	GL400-15	GL600-20	GL600-25



Válvulas direccionales actuadas neumáticamente



Componentes	Materiales
Cuerpo	Aluminio
Carrete	Aluminio
Resorte de la válvula	Acero Inoxidable
Empaques	NBR
Operador	Aluminio
Tapa	Alineación de Zinc

- Pilotaje externo, 3/2, 5/2 y 5/3.
- Excelente sellado en el carrete con reacción rápida, tamaño compacto, peso ligero y de fácil reparación.
- No requieren lubricación.
- Montaje en manifold disponible.
- Alta durabilidad, > 30,000,000 de ciclos.

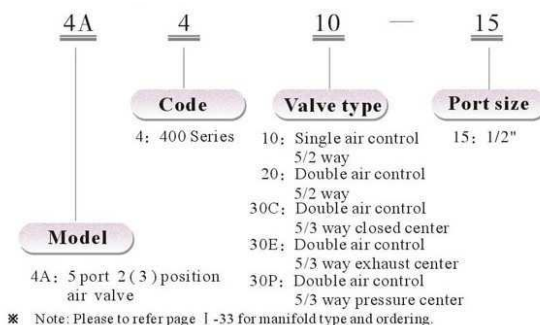
3A



4A



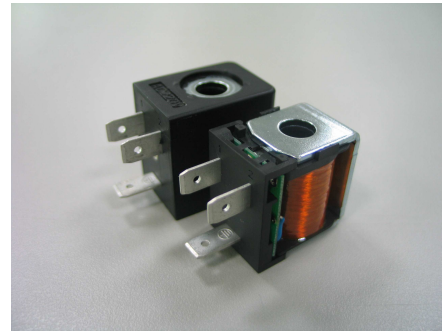
➤ Cómo ordenar



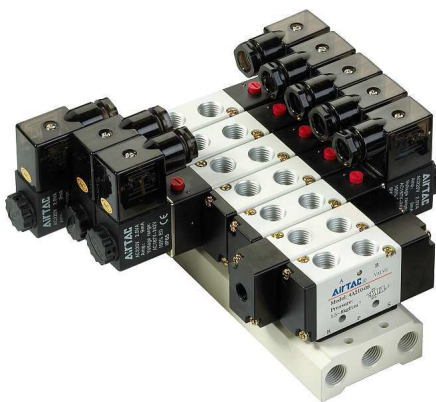
Modelo	3A100	3A200	3A300	4A100	4A200	4A300	4A400
Fluido	Aire (filtrarse a 40µ)						
Accionamiento	Pilotaje externo						
Tipo	3 vías 2 posiciones			5 vías 2 y 3 posiciones			
Rango de Temperatura °C	-5 a 60						
Lubricación	No requiere						
Rango de Presión	1.5 a 8 bar (21 a 114 psi)						
Tamaño de Puertos	1/8" 1/4"		1/4" 3/8"		1/8" 1/4"		1/4" 3/8" 1/2"



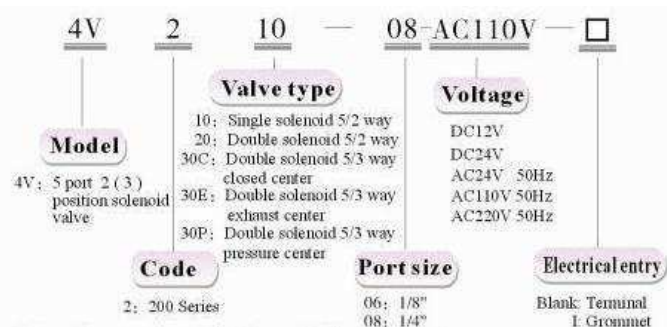
- Pilotaje interno logrando bajo consumo de corriente y altos caudales.
- Excelente sellado en el carrete con reacción rápida, tamaño compacto, peso ligero y de fácil reparación.
- No requieren lubricación.
- Actuador manual.
- Solenoide con conector DIN.
- Alta durabilidad, > 30,000,000 de ciclos.



Modelo	3V1	3V100	3V200	3V300	4V100	4V200	4V300	4V400	4M100	4M200	4M300
Fluido	Aire (filtrarse a 40μ)										
Accionamiento	3V1: Accionamiento directo						Demás: Pilotaje interno				
Tipo	3 vías 2 posiciones			5 vías 2 y 3 posiciones				3 vías 2 posiciones			
Rango de Temperatura °C	-5 a 60										
Lubricación	No requiere										
Rango de Presión	1.5 a 8 bar (21 a 114 psi)										
Frecuencia Máx.	5 ciclo/seg										
Protección	IP65 (DIN40050)										
Conexión	Terminal tipo DIN										
Aislamiento	Clase B										
Tiempo mínimo de activación	0.05 segundos										
Tamaño de Puertos	M5 1/8"	1/8" 1/4"	1/8" 1/4"	1/4" 3/8"	1/8" 1/4"	1/8" 1/4"	1/4" 3/8"	1/2"	1/8" 1/4"	1/8" 1/4"	1/4" 3/8"



➤ Cómo ordenar

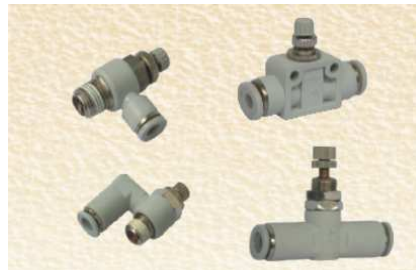




Válvulas Manuales



Reguladores de flujo



Amortiguador de impacto



Indicador visual



Silenciadores

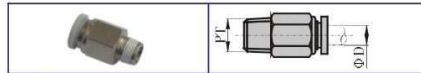


Manguera de poliuretano

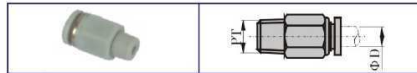




■ APC Male Connector



■ APPC Plastic Male Connector



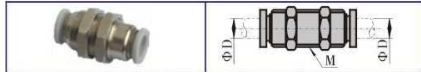
■ APCF Female Connector



■ APMF Bulkhead Female Connector



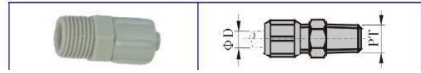
■ APM Bulkhead Union Connector



■ APU Union Straight



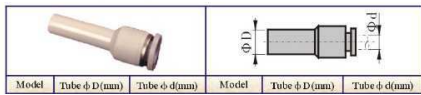
■ APCS Plastic Male Connector



■ APG Reducer Connector



■ APGJ Plug-In Reducer



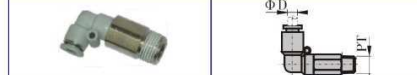
■ APV L Union Elbow



■ APLM Bulkhead Union Connector



■ APLL L Extended Male Elbow Connector



■ APLF L Female Elbow Connector



■ APH Male Banjo Connector



■ APL L Male Elbow Connector



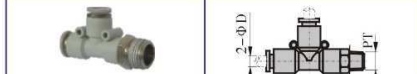
■ APLS Elbow Connector



■ APB T Male Branch Tee Connector



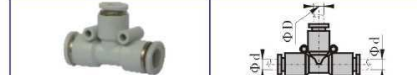
■ APD T Male Run Tee Connector



■ APEG T Different Union Tee



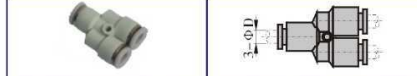
■ APEW T Different Union Tee



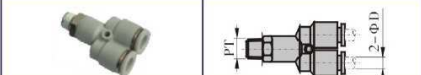
■ APE T Union Tee



■ APY Y Union



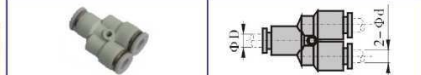
■ APX Y Connector



■ APHF Female Banjo Connector



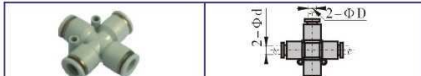
■ APW Y Reducer



■ APHW F Double Universal Elbow Connector



■ APHZ Different Union Cross Connector

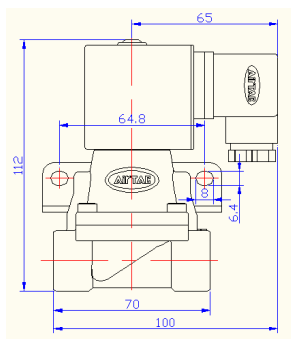


■ APKG Reducer Triple Branch Union





Válvulas solenoide y de diafragma para control de procesos



Especificaciones Técnicas	
Fluidos	Aire , Agua, Aceite
Posición	Normalmente Cerradas
Presión de operación 1/8" - 1/4"	0 ~ 150 PSI (0 ~ 10 Kg./cm ²)
Presión de operación 3/8" ~ 2"	7 ~ 100 PSI (0,5 ~ 7 Kg./cm ²)
Temperatura de operación	- 10 ~ 80 °C
Variación del voltaje	± 10 %
Protección Bobina	IP65 - Conector DIN
Consumo de potencia	AC: 7V A/60Hz DC: 6W
Tiempo de respuesta	0,05 Seg.
Cuerpo	Bronce
Sellos	XNBR

Model	Port size	Seal material	Type	Voltage	Electrical entry
2DV030: 30 Series 2 port 2 position solenoid valve	06: 1/8" 08: 1/4"	E: EPDM N: NBR	Blank: Standard type H: High pressure type L: Great volume type	DC12V* DC24V** AC24V 50Hz*** AC120V 50Hz AC220V 50Hz AC240V 50Hz	Blank: Terminal I: Grommet
2DV040: 40 Series 2 port 2 position solenoid valve	10: 3/8" 15: 1/2"				

*Max. Operating pressure difference of Standard type: 1.0MPa.
**Max. Operating pressure difference of High pressure type: 1.5MPa.
***Max. Operating pressure difference of Large volume type: 0.5MPa.



Model	Seal material	Voltage	Orifice size	Port size	Electrical entry
2PV: 2 port 2 positionsolenoid valve(Brass)	E: EPDM N: NBR	DC12V DC24V AC120V 50Hz AC220V 50Hz AC240V 50Hz	150: φ 15mm 200: φ 20mm 250: φ 25mm	15: 1/2" 20: 3/4" 25: 1"	Blank: DIN Terminal I: Grommet

- Diseño de accionamiento directo o pilotaje interno.
- Accionamiento a baja presión desde < 0.05 MPa de presión diferencial.
- Cuerpo de bronce, solenoide resistente al calor Clase "B".
- Sellos EPDM, a solicitud, para otro tipo de fluidos.
- Solenoide con conector DIN.



Seminarios Hidráulica, Neumática y Automatización

Hidráulica
Básica

Temario

1. Fundamentos Básicos
2. Cilindros Hidráulicos
3. Válvulas direccionales
4. Bombas de engranes, paletas y pistones.
5. Control de presión en sistemas hidráulicos.
6. Control de flujo en sistemas hidráulicos.
7. Análisis de diagramas.

Tecnología
de Filtración
Hidráulica

Temario

1. Principios de la Contaminación
2. Fuentes y Tipos de Contaminación
3. Estándares de Limpieza del Fluido
4. Tipos y Rangos de los Medios Filtrantes.
5. Selección del Medio Filtrante.
6. Vida del Elemento Filtrante.
7. Selección del Cuerpo del Filtro.
8. Tipos y Localización de los Filtros
9. Análisis del Fluido

Neumática
Básica

Temario

1. Introducción a la Neumática
2. Tratamiento del aire comprimido
3. Cilindros Neumáticos
4. Válvulas neumáticas
5. Elaboración de Diagramas.

Y más cursos ...

- Introducción a la Electrohidráulica
- Controladores Programables - Básico (PLC's)
- Inversores de Frecuencia - Básico (VFD's)
- Servomotores





Allerbest Potencia Fluida, S.A. de C.V.

La Alborada No. 59
Col. Los Pastores
Naucalpan, Edo. de México
C.P 53340

Teléfono: 55 2451 7632

Fax: 55 5220 0150

www.allerbest.com.mx

