



Presentación de servicios

Reclutamiento, Outsourcing,
Socioeconómicos, Psicométricos,
Capacitación

Misión

Optimizar los procesos de negocio de nuestros clientes brindándoles soluciones en la administración y desarrollo del recurso humano.

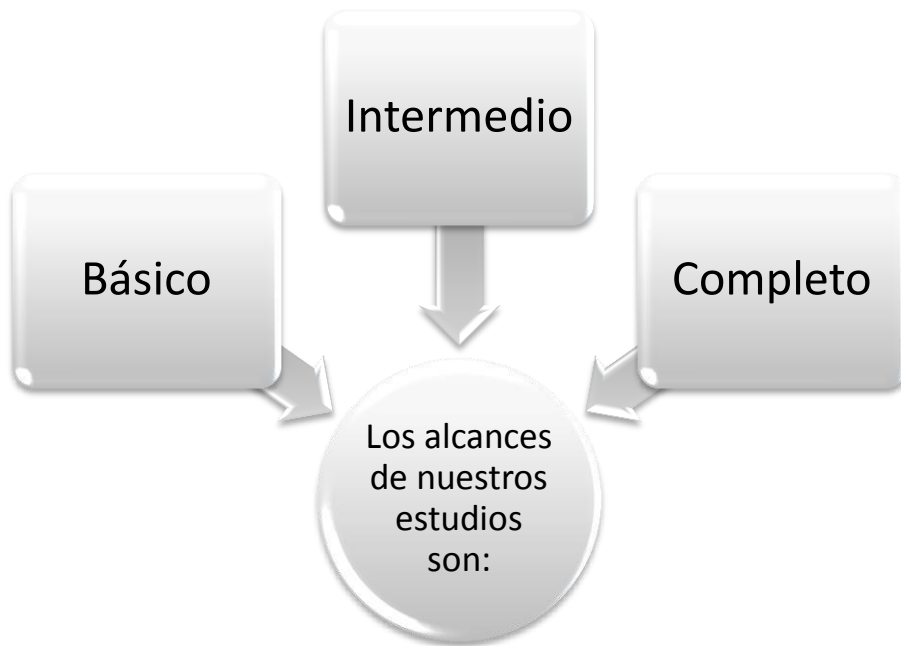
Reclutamiento



Contamos que el personal y las herramientas adecuadas para la atracción y evaluación de personal, tanto para candidatos externos como para promoción de candidatos internos. Contamos con las pruebas reconocidas en el medio que evalúan y nos permiten comparar las habilidades, medir capacidades, personalidad de un individuo.

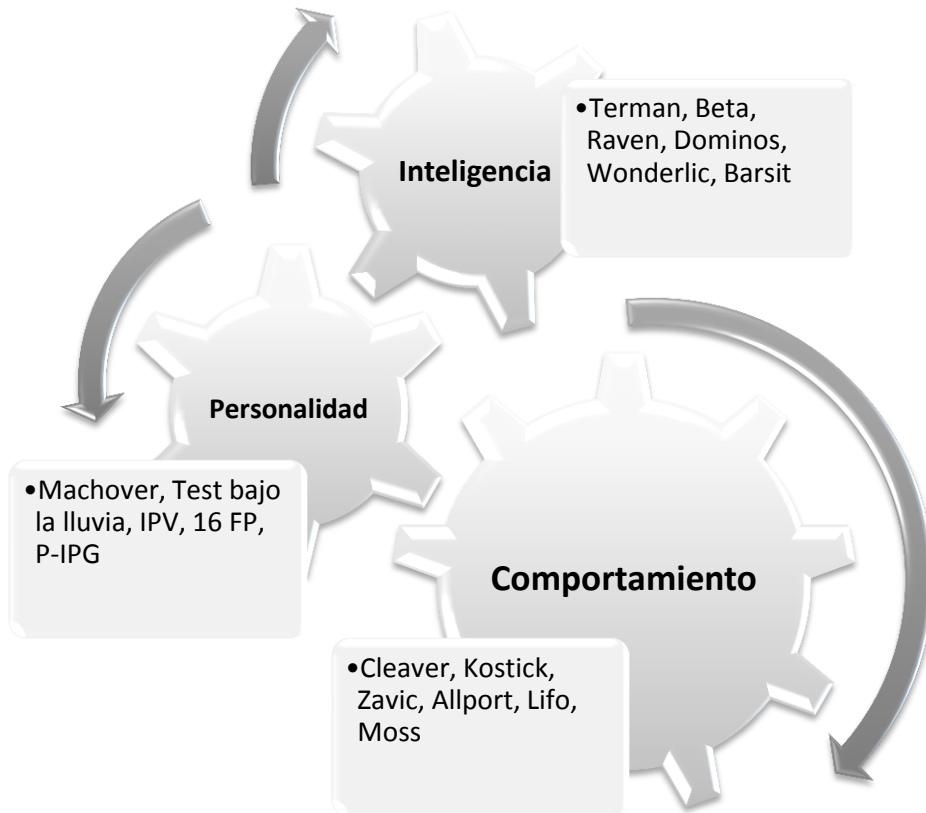


Estudios Socioeconómicos



- Esta es una herramienta indispensable para incluir en sus procesos, le permite conocer los antecedentes de cada empleado, investigación en esfera familiar, laboral, social y económica, incluye además fotografías de visita a domicilio. Ofrecemos cobertura local y nacional.

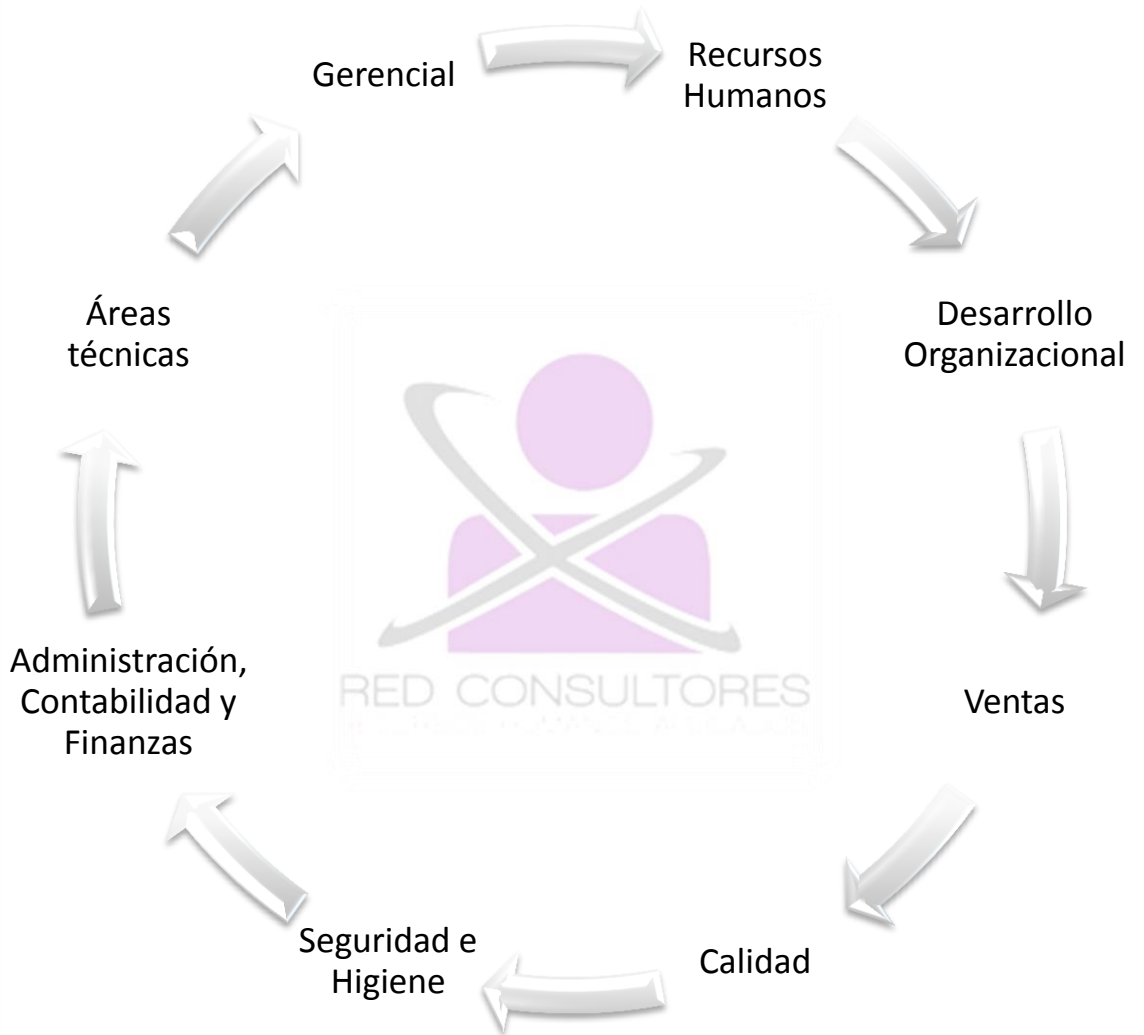
Pruebas Psicométricas



- Sabemos lo importante que es el factor humano para su empresa por ello en los estudios psicométricos le garantizamos que obtendrá la Evaluación y Análisis del personal de las características, habilidades, actitudes y aptitudes del personal que usted decida ingresar, ya que contamos con una amplia gama de evaluaciones adecuadas a sus necesidades:

Capacitación

- La capacitación es una herramienta que no sólo beneficia a los colaboradores, es también un beneficio para la empresa, ya que al tener dentro de sus propias filas a profesionales competitivos y capaces, formamos grupos de trabajo duraderos y leales con la organización.



Información de Contacto



RED CONSULTORES
RECURSOS HUMANOS APLICADOS

LAE Celeste Aguilar Trejo
Inteligencia Comercial

t (222) 574 85 22

c 044 222 239 14 84

inteligenciacomercial@redconsultoresrh.com

www.redconsultoresrh.com