



TG02 TG03



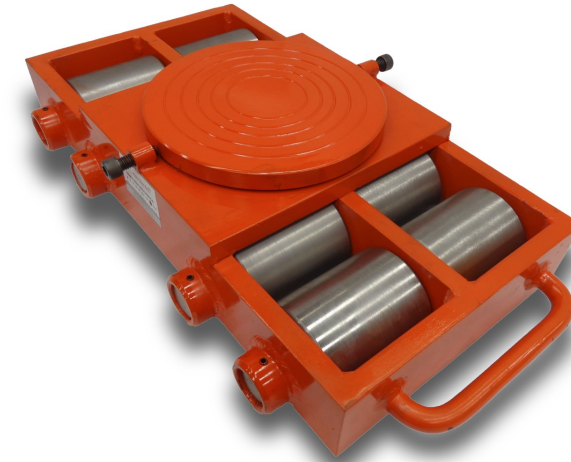
TG04



TG06



TG08 TG10



TG15 TG20



ROLLER



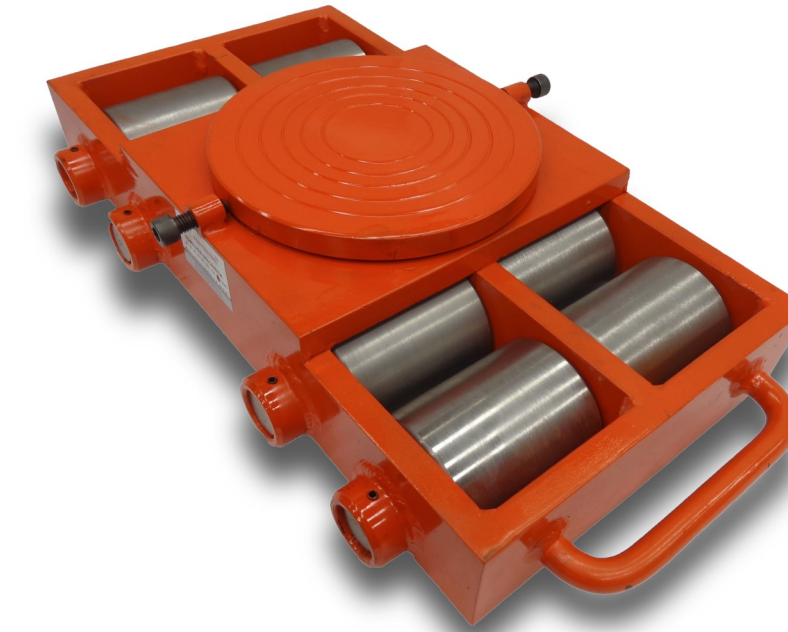
PLATO



PLATO GIRATORIO



FABRICACIONES MODELO
S.A. DE C.V.



TORTUGAS
MECANICAS
DE CARGA



FORTESTEEL

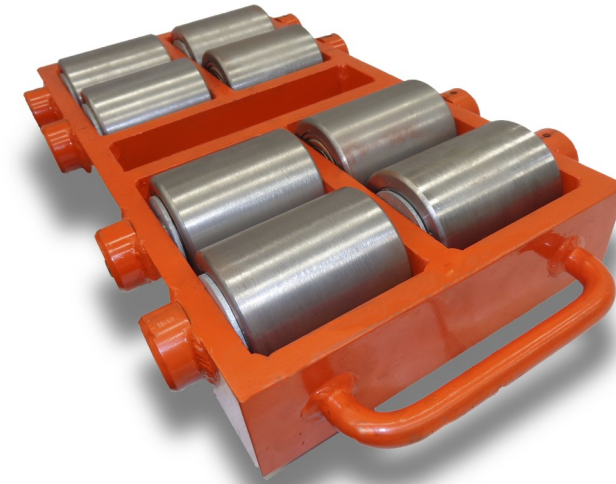
MODELO	DESCRIPCION	CAPACIDAD DE CARGA POR TORTUGA	BASTIDOR DE TORTUGAS			LLANTAS (RODILLOS)				MATERIAL DE PISO	MGD	PESO TOTAL	
			DIMENSIONES			CANTIDAD	NUMERO	DIMENSIONES					MATERIAL DE PISO
			LARGO	ANCHO	PLACA			Ø EXTERIOR	ANCHO DE PISO				
TG02A	TORTUGA 2 TONELADAS	2	23	17	3/8"	2	2	8.25	10	ACERO	SI	14	
TG02N	TORTUGA 2 TONELADAS	2	23	17	3/8"	2	2	8.25	10	NYLON	SI	8.5	
TG03A	TORTUGA 3 TONELADAS	3	23	17	3/8"	2	2	8.25	10	ACERO	SI	14.5	
TG03N	TORTUGA 3 TONELADAS	3	23	17	3/8"	2	2	8.25	10	NYLON	SI	9	
TG04A	TORTUGA 4 TONELADAS	4	40	25	3/8"	4	2	8.25	10	ACERO	SI	32.4	
TG04N	TORTUGA 4 TONELADAS	4	40	25	3/8"	4	2	8.25	10	NYLON	SI	22.8	
TG06A	TORTUGA 6 TONELADAS	6	40	25	1/2"	4	2	8.25	10	ACERO	SI	34.4	
TG06N	TORTUGA 6 TONELADAS	6	40	25	1/2"	4	2	8.25	10	NYLON	SI	24.8	

MODELO	DESCRIPCION	CAPACIDAD DE CARGA POR TORTUGA	BASTIDOR DE TORTUGAS			LLANTAS (RODILLOS)				MATERIAL DE PISO	MGD	PESO TOTAL	
			DIMENSIONES			CANTIDAD	NUMERO	DIMENSIONES					MATERIAL DE PISO
			LARGO	ANCHO	PLACA			Ø EXTERIOR	ANCHO DE PISO				
TG08A	TORTUGA 8 TONELADAS	8	49	26	1/2"	8	4	8.25	10	ACERO	SI	54.4	
TG08N	TORTUGA 8 TONELADAS	8	49	26	1/2"	8	4	8.25	10	NYLON	SI	35.2	
TG10A	TORTUGA 10 TONELADAS	10	49	26	1/2"	8	4	8.25	10	ACERO	SI	55	
TG10N	TORTUGA 10 TONELADAS	10	49	26	1/2"	8	4	8.25	10	NYLON	SI	35.3	
TG15A	TORTUGA 15 TONELADAS	15	50	27	5/8"	8	4	8.25	10	ACERO	SI	62	
TG20A	TORTUGA 20 TONELADAS	20	50	27	5/8"	8	4	8.25	10	ACERO	SI	63.4	

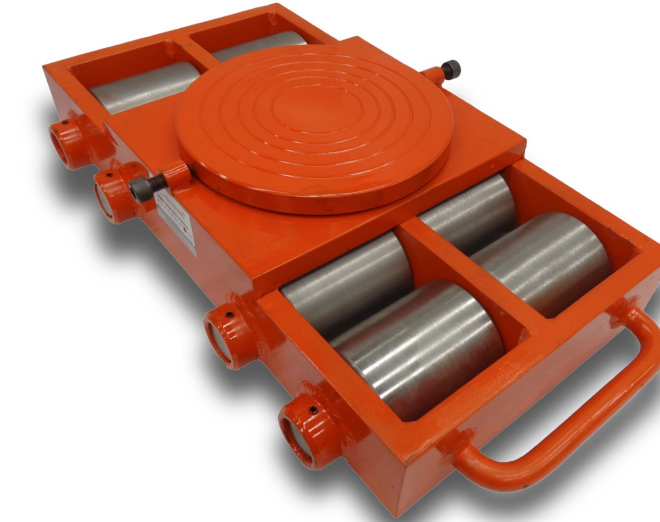
FACIL MANEJO



SISTEMA DE RUEDAS INDIVIDUALES



CONSTRUCCION REFORZADA



MANIOBRABILIDAD



CONFIANZA



MENOR MANTENIMIENTO



PERNO DE FIJACION EN MECANISMO GIRATORIO

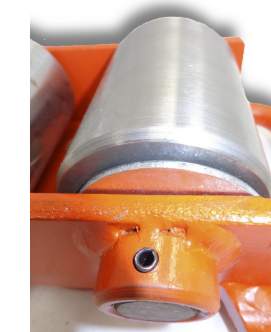
RESISTENCIA



OPCIONES RUEDAS



NYLON



ACERO

MODELO	DESCRIPCION	BASTIDOR DE TORTUGAS			
		DIMENSIONES			
		LARGO	ANCHO	ALTO	PLACA
		CM	CM	CM	AC
TG02A	TORTUGA 2 TONELADAS	23	17	12	3/8"
TG02N	TORTUGA 2 TONELADAS	23	17	12	3/8"
TG03A	TORTUGA 3 TONELADAS	23	17	12	3/8"
TG03N	TORTUGA 3 TONELADAS	23	17	12	3/8"
TG04A	TORTUGA 4 TONELADAS	40	25	12	3/8"
TG04N	TORTUGA 4 TONELADAS	40	25	12	3/8"
TG06A	TORTUGA 6 TONELADAS	40	25	12	1/2"
TG06N	TORTUGA 6 TONELADAS	40	25	12	1/2"
TG08A	TORTUGA 8 TONELADAS	49	26	12.8	1/2"
TG08N	TORTUGA 8 TONELADAS	49	26	12.8	1/2"
TG10A	TORTUGA 10 TONELADAS	49	26	12.8	1/2"
TG10N	TORTUGA 10 TONELADAS	49	26	12.8	1/2"
TG15A	TORTUGA 15 TONELADAS	50	27	12.8	5/8"
TG20A	TORTUGA 20 TONELADAS	50	27	12.8	5/8"