

¡UN MUNDO DE EMPAQUES...!



**LOZA PACK**

PRODUCTOS DE EMPAQUE - CAJAS DE CARTÓN

**CATÁLOGO DE PRODUCTOS**



**SI DE EMPAQUES SE HABLA  
¡SE HABLA DE LOZAPACK!**



## **MISIÓN**

En **LOZAPACK** tenemos el gran interés y compromiso en apoyar sus necesidades de empaque, así como de almacenamiento, transportación, presentación e imagen de su producto, ofreciendo soluciones prácticas e innovadoras.

## **VISIÓN**

Consolidarnos como la empresa líder en empaque y embalaje con productos acordes a las necesidades de los clientes, convirtiéndonos en una importante opción en el mercado por calidad, innovación y servicio.

**26 años de experiencia nos respaldan.**

### **LOZAPACK**

GARBANZO #701 COL. LA NOGALERA, CP 44470, GUADALAJARA, JAL.

TEL. (33) 3645-8770 / 3646-6857 / 1524-1949

[ventas@lozapack.com](mailto:ventas@lozapack.com) / [loza-pack@hotmail.com](mailto:loza-pack@hotmail.com)

[www.lozapack.com](http://www.lozapack.com)

# SI DE EMPAQUES SE HABLA ¡SE HABLA DE LOZAPACK!



## Cintas para empaque

- 48 x 150
- 48 x 914
- 72 x 150
- Colores canela y transparente



## Cintas Masking tape

- Varios tipos
- Varias medidas



## Cintas para oficina

- Corte fácil
- Celofán transparente y rojo/transparente
- Varias medidas



## Cintas Doble capa

- Con adhesivo en ambas caras de la cinta
- Varias medidas

## LOZAPACK

GARBANZO #701 COL. LA NOGALERA, CP 44470, GUADALAJARA, JAL.

TEL. (33) 3645-8770 / 3646-6857 / 1524-1949

[ventas@lozapack.com](mailto:ventas@lozapack.com) / [loza-pack@hotmail.com](mailto:loza-pack@hotmail.com)

[www.lozapack.com](http://www.lozapack.com)

# SI DE EMPAQUES SE HABLA ¡SE HABLA DE LOZAPACK!



## Cintas delimitadoras de áreas

- 48 x 33
- 101 x 33
- Varios colores



## Cintas de empaques de color

- 48 x 100
- 48 x 150
- Varios colores



## Cintas impresas

- Leyenda de FRÁGIL
- Logotipos y cintas personalizadas
- Varias medidas
- Fondos color transparente, blanco y canela
- Varias medidas



## Cintas aislantes

- Medida 19 x 18
- Varios colores

## LOZAPACK

GARBANZO #701 COL. LA NOGALERA, CP 44470, GUADALAJARA, JAL.

TEL. (33) 3645-8770 / 3646-6857 / 1524-1949

[ventas@lozapack.com](mailto:ventas@lozapack.com) / [loza-pack@hotmail.com](mailto:loza-pack@hotmail.com)

[www.lozapack.com](http://www.lozapack.com)

# SI DE EMPAQUES SE HABLA ¡SE HABLA DE LOZAPACK!



## Cintas para ductos

- 48 x 50
- Color gris



## Cintas gorila con filamentos

- 68 x 137
- Reforzada



## Despachador para cinta

- Reforzado
- 2" y 3"
- Varios modelos



## Despachador de escritorio

- Jumbo modelo D50
- Marca TUK (Distribuidores autorizados)

## LOZAPACK

GARBANZO #701 COL. LA NOGALERA, CP 44470, GUADALAJARA, JAL.

TEL. (33) 3645-8770 / 3646-6857 / 1524-1949

[ventas@lozapack.com](mailto:ventas@lozapack.com) / [loza-pack@hotmail.com](mailto:loza-pack@hotmail.com)

[www.lozapack.com](http://www.lozapack.com)

# SI DE EMPAQUES SE HABLA ¡SE HABLA DE LOZAPACK!



## Etiqueta Frágil

- Millar de etiquetas



## Cinchos

- Varias medidas



## Hebillas de plástico

- Millar



## Grapa para fleje

- Para fleje de plástico
- Cerradas y abiertas para fleje de acero
- Punteadas para fleje de Pet
- Varias medidas

## LOZAPACK

GARBANZO #701 COL. LA NOGALERA, CP 44470, GUADALAJARA, JAL.

TEL. (33) 3645-8770 / 3646-6857 / 1524-1949

[ventas@lozapack.com](mailto:ventas@lozapack.com) / [loza-pack@hotmail.com](mailto:loza-pack@hotmail.com)

[www.lozapack.com](http://www.lozapack.com)

# SI DE EMPAQUES SE HABLA ¡SE HABLA DE LOZAPACK!



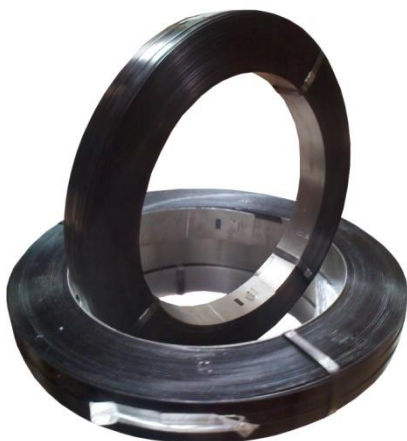
## Flejadora manual

- Para fleje de plástico
- Para fleje de 1/2 y 5/8



## Selladora manual

- Para fleje de plástico
- Para fleje de 3/8, 1/2 y 5/8



## Fleje de acero

- Pintado y Pavonado
- Varias medidas



## Flejes manuales y de máquina

- Centro negro
- En caja
- De poliéster/Pet
- Para máquina semiautomática

## LOZAPACK

GARBANZO #701 COL. LA NOGALERA, CP 44470, GUADALAJARA, JAL.

TEL. (33) 3645-8770 / 3646-6857 / 1524-1949

[ventas@lozapack.com](mailto:ventas@lozapack.com) / [loza-pack@hotmail.com](mailto:loza-pack@hotmail.com)

[www.lozapack.com](http://www.lozapack.com)

# SI DE EMPAQUES SE HABLA ¡SE HABLA DE LOZAPACK!



## Kit básico para fleje de plástico

- Fleje de ½ plástico en caja
- Selladora manual
- Flejadora manual
- Millar de grapa



## Equipo para flejar

- Fleje de centro de plástico
- Selladora manual
- Flejadora manual
- Carrito porta fleje



## Máquina Flejadora TP 201

- Semiautomática
- Termosellado



## Máquina Flejadora StraPack

- Modelo JK-2
- Semiautomática
- Termosellado

## LOZAPACK

GARBANZO #701 COL. LA NOGALERA, CP 44470, GUADALAJARA, JAL.

TEL. (33) 3645-8770 / 3646-6857 / 1524-1949

[ventas@lozapack.com](mailto:ventas@lozapack.com) / [loza-pack@hotmail.com](mailto:loza-pack@hotmail.com)

[www.lozapack.com](http://www.lozapack.com)

# SI DE EMPAQUES SE HABLA ¡SE HABLA DE LOZAPACK!



## Despachadores para película

- Medida estándar al cono
- Varios modelos



## Película / Stretch Film

- Manuales y de máquina
- Estirable y preestirada
- Colores transparente y negro
- Varias medidas y calibres



## Polioléfina

- Varias medidas



## Bolsas de polietileno

- Plana, en rollo y camiseta
- Alta y baja densidad
- Varias medidas

## LOZAPACK

GARBANZO #701 COL. LA NOGALERA, CP 44470, GUADALAJARA, JAL.

TEL. (33) 3645-8770 / 3646-6857 / 1524-1949

[ventas@lozapack.com](mailto:ventas@lozapack.com) / [loza-pack@hotmail.com](mailto:loza-pack@hotmail.com)

[www.lozapack.com](http://www.lozapack.com)

**SI DE EMPAQUES SE HABLA  
¡SE HABLA DE LOZAPACK!**



**Bolsa negra**

- Plana y en rollo
- Ideal para basura
- Varias medidas



**Bolsa ziplock**

- Cierre hermético
- Varias medidas



**Rafia**

- Blanca y negra biodegradable
- Varios calibres



**Poliburbuja**

- 1/2 y 3/16
- Rollos enteros, punteados o con corte
- Estándar y/o antiestática

**LOZAPACK**

GARBANZO #701 COL. LA NOGALERA, CP 44470, GUADALAJARA, JAL.

TEL. (33) 3645-8770 / 3646-6857 / 1524-1949

[ventas@lozapack.com](mailto:ventas@lozapack.com) / [loza-pack@hotmail.com](mailto:loza-pack@hotmail.com)

[www.lozapack.com](http://www.lozapack.com)

# SI DE EMPAQUES SE HABLA ¡SE HABLA DE LOZAPACK!



## Polipack/Bajo alfombra

- Varios calibres
- Rollos enteros, punteados o con corte según sus necesidades



## Micpack

- Cacahuete o biodegradable (Naturalpack)



## Cajas de cartón

- Nuevas o de saldo
- Varias medidas
- Corrugado sencillo y doble



## Micpack

- Cartón corrugado
- Medidas de 2mt y 1mt de altura
- Corrugado sencillo

## LOZAPACK

GARBANZO #701 COL. LA NOGALERA, CP 44470, GUADALAJARA, JAL.

TEL. (33) 3645-8770 / 3646-6857 / 1524-1949

[ventas@lozapack.com](mailto:ventas@lozapack.com) / [loza-pack@hotmail.com](mailto:loza-pack@hotmail.com)

[www.lozapack.com](http://www.lozapack.com)

# SI DE EMPAQUES SE HABLA ¡SE HABLA DE LOZAPACK!



## Papel kraft

- Varias medidas



## Lamina/charola de cartón

- Varias medidas
- Corrugado sencillo y doble



## Esquineros

- Cartón colo kraft y blanco
- Plástico
- Varias medidas



## Tubos de cartón

- Medida estándar

## LOZAPACK

GARBANZO #701 COL. LA NOGALERA, CP 44470, GUADALAJARA, JAL.

TEL. (33) 3645-8770 / 3646-6857 / 1524-1949

[ventas@lozapack.com](mailto:ventas@lozapack.com) / [loza-pack@hotmail.com](mailto:loza-pack@hotmail.com)

[www.lozapack.com](http://www.lozapack.com)





GARBANZO #701 COL. LA NOGALERA,  
CP 44470  
GUADALAJARA, JAL.  
TEL. (33) 3645-8770 / 3646-6857 / 1524-1949

[ventas@lozapack.com](mailto:ventas@lozapack.com)  
[loza-pack@hotmail.com](mailto:loza-pack@hotmail.com)  
[loza-pack2@hotmail.com](mailto:loza-pack2@hotmail.com)

[www.lozapack.com](http://www.lozapack.com)  
[www.facebook.com/lozapack](https://www.facebook.com/lozapack)