

Representaciones Industriales de San Luis S.A. de C.V.



¿ Quienes somos ?



Inicio labores en 1991 con la visión de proporcionar servicios a la industria en general.



Ubicado en el municipio de Soledad de Graciano Sánchez, S.L.P.

En un terreno de 4,300 m² de los cuales 100 m² son de oficinas y, 1,250 m² área techada del taller, 1 ,450 m² de patio de maniobras y, 500 m² de estacionamiento y 1000 m² área verde.



- **Maquila de lamina y placa: corte. doblez y rolado**
- **Diseño, fabricado y montaje de estructuras y grúas viajeras.**
- **Paileria en general en acero al carbón y acero inoxidable**
- **Montaje e instalación de maquinaria y equipo.**
- **Mantenimiento preventivo y correctivo**
- **Maquinados en torno, cepillo y fresadora**
- **Reparación de equipo neumático e hidráulico**





Ramo: Fundición

- Cifunsa
- Fracsa Alloys
- Fundimex
- Tisamatic
- Wabtec

Ramo: Química

- Industrias Químicos de México
- Cal Químico Mexicano
- Detersol
- Nacional de Detergentes
- Yeso Supremo

Ramo: Vidrio

- Fabricas de Vidrio del Potosí
- Fevisa

Ramo: Metal Mecánico

- Metalsa
- Mexinox
- Mallo Soldada
- Tuberías Aspe
- Diver Metal
- Mabe Leiser

Ramo: Automotriz

- Cummins
- Valeo
- Toyota
- Maxion Fumagalli Nax Mfg
- Teckfort

Ramo: Alimenticio

- Pilgrims Pride
- Harinera Tepeyac
- Condimentos de México
- Proagua del Potosí

Ramo: Construcción

- Constructora Necaxa
- Paviastaltos
- Nitro Piso
- Begasa Construcciones
- Trivasa

Diversos

- Aceros el Águila
- Metalica Potosina
- Plastiglas de México
- Envases Plásticos del Centro
- Shulman de México
- Minero San Xavier



Área: Subestación:

- Fabricación y montaje de estructura de ampliación de subestación principal

Area: Fusión

- Modificaciones y adecuaciones de monorriel de vaciado
- Montaje e instalación de hornos eléctricos marca fomet para vaciado de metal

Area : Moldeo

- Montaje e instalación de línea de moldes DISAMA TIC incluyó:
 - ❖ Maquino Disamatic MK5X
 - ❖ Transportador de moldes AMC
 - ❖ Transportador de Banda SBC



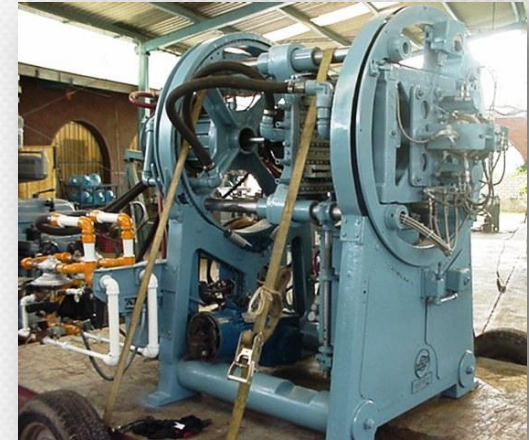
Desmontaje de línea No. 2 para instalación de línea X

- Maquina Disamatic
- Transportadora de moldes AMC
- Transportador de malla marca ROBERTS

Montaje e instalación de línea B de moldeo

- Maquina Disamatic MK3
- Transportadora de moldes AMC
- Transportadora de moldes SBC

Montaje e instalación de sistema de transportadores vibratorios marco GENERAL KINEMATICS



Fabricación y montaje de transportadores vibratorios para recolección de arena bajo transportadora SBC de línea de moldeo

Montaje e instalación de Vibra-Drum Marca General Kinematics

Área: Sistema de arenas

- Fabricación y montaje de estructura para ampliación de torre de arenas para línea A

Área: Colección de polvos

- Fabricación, montaje de colector de polvos similar al SCHNEIBLE incluye sistema de ductos, chimenea y tanque sedimentador.

Área: Tubería

- Fabricación, montaje e instalación de maquinas centrifugadoras de 5' y 10'



Área: Corazones

- Fabricación y montaje e instalación de hornos para secado de corazones de maquina HOTTINGER
- Fabricación y montaje de 2 maquinas de corazones en caja fría.

Planta de Molinos


- Desmontaje de plata de molinos en Monterrey
- Montaje de planta de Villa de Reyes

DIVERSOS

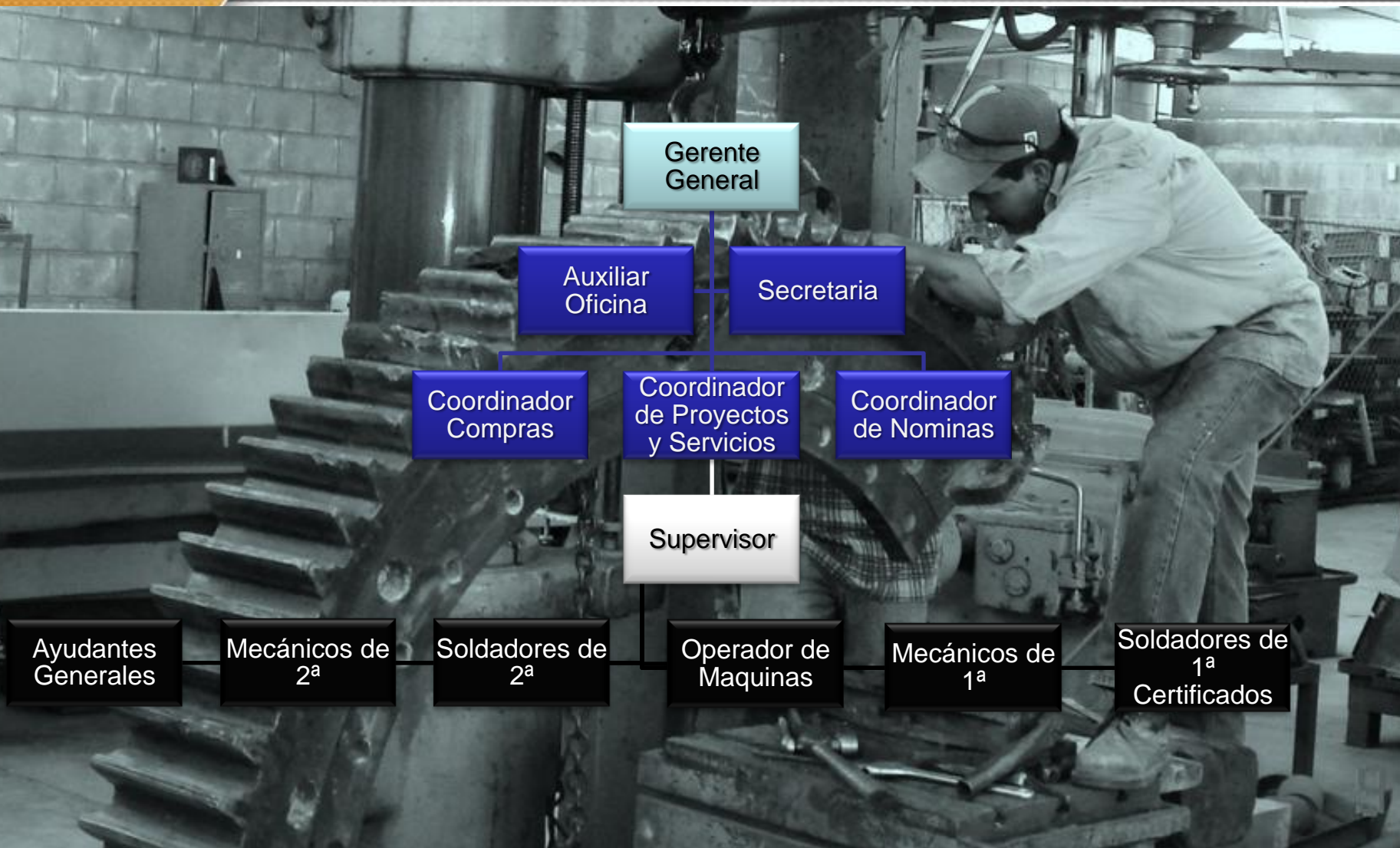
- Desmontaje y desmantelamiento de fundición TISA en Monterrey
- Mano de obra por administración para trabajos de mantenimiento programado en áreas de fusión, moldeo, arenería y acabado



DIVERSOS

- Desmontaje de fundición de Reynosa Tamaulipas y recuperar equipos
- Trabajos realizados en  del Bajío
- Mantenimiento general a molinos de preparación de arena
 - ❖ Cambio de piso, Lainers y Arados
 - ❖ Pedestal
- Reparación de bobinas de hornos de fusión
- Reparación de CLAMPS de maquina DISAMATIC 2070





Área: Corte

- 1 Cizalla de 1/2"x10'
- 1 Cizalla de 1/4"x 6'
- 1 Pantógrafo
- 2 Quick
- 2 Equipos de plazma
- 8 Equipos de oxigas

Área: Soldadura

- 8 Maquinas de 250 AMPS
- 1 Maquina de Gasolina
- 3 Maquinas de Micro alambre
- 2 Maquinas Punteadoras
- 1 Equipo para argón

Área: Maquinado

- 4 Tornos de 8" hasta 30" de volteo x 1.0 mt hasta 4.0 de bancada
- 2 Fresadoras Universales
- 1 Cepillo de codo
- 1 Rectificadora
- 2 Taladros d pedestal y columna
- 1 Presa Hidráulica 100 tons

Área: Doblez y Rolado

- 1 Dobladora 3/8" x 3'
- 1 Dobladora 3/8" x 10'
- 1 Dobladora 1/4" x 8'
- 1 Dobladora 1/4" x 10'
- 1 Roladora 3/8" x 8'
- 1 Roladora 3/16 x 10'

Área: Equipo y transporte

- 1 Grúa de 15 tons
- 1 Grúa de 6 tons
- 1 Montacargas de 5 tons
- 1 Montacargas de 2 tons
- 2 Plataformas para 8 metros
- 2 Remolques



ReinSA



Mantenimiento Industria



ReinSA

Representaciones Industriales de San Luis

M. Negrete No. 638 Fracc. El Morro, Tel. (444) 831-16-96 & Fax. (444) 831-13-81