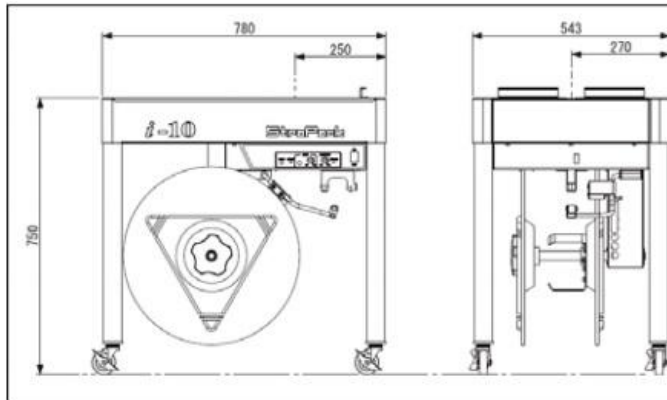


FICHA TECNICA



REFERENCIA: I-10
MARCA: STRAPACK

CARACTERISTICAS GENERALES.

- ✓ La operación de la máquina es increíblemente tranquila así que se puede usar en las oficinas.
- ✓ Maneja flejes desde 5 hasta 15,5 mm (5/8 pulgadas) sin partes adicionales.
- ✓ Está equipada con extensión del tiempo de soldadura (máximo 0,5 segundos) para el uso de flejes gruesos.
- ✓ Esta lista para usar en menos de 45 segundos.
- ✓ Apenas tiene alguna parte móvil, lo que la hace fácil de mantener y mantiene bajo el costo de funcionamiento.
- ✓ La tensión estabilizada, es controlada electrónicamente con un microprocesador, puede ajustarse fácilmente desde 2 Kg fuerza (4,4 libras) hasta 40 Kg fuerza (88 libras) con un único dial.

DATOS TECNICOS.

Dimensión	Ancho	780 mm	30-3/4 pul.
	Alto	775 mm(Con la guía de paquete)	30-1/2 pul.(Con la guía de paquete)
	Largo	543 mm	21-3/8 pul.
	Peso	45 kg.	100 lbs.
Altura de Mesa		750 mm	29-1/2 pul.
Tamaño mínimo de Paquete		ancho 100 X alto 30 mm	ancho 3-7/8 X alto 1-1/8 pul.
Soldadura/Fleje/Bobina		por calor / polipropileno	por calor / polipropileno
		Dia. int. 200 or 230 X ancho 200 mm	8 X 8 or 9 X 8 pul.
Ancho/Groeso de Fleje		5, 6,9,12 (15.5) mm /0.45-0.7mm	1/4,3/8,1/2 (5/8) pul./ 0.017-0.027 pul.
Tensión		Max. 392 N (40 kgf)	Max. 88 lbsf.
Voltaje/Consumo		100-120, 200-240 V	Monofásico 50 / 60 Hz 0.25 KVA