

# C.V.



## DEMOLICIONES DS MEXICO

DEMOLICIONES & TERRACERIAS SUSTENTABLES

### **DEMOLICIONES DS MEXICO**

TLALNEPANTLA, EDO. DE MEXICO  
TEL. (55) 4989.2759

### **ING. JAVIER ESPINOZA M.**

DIRECTOR DE PROYECTOS

[www.demolicionesds.com](http://www.demolicionesds.com)

[demolicionesds@hotmail.com](mailto:demolicionesds@hotmail.com)  
[proyectosds1@hotmail.com](mailto:proyectosds1@hotmail.com)

**DEMOLICIONES DS MEXICO:** UNA EMPRESA INTEGRADA A **DESARROLLO SUSTENTABLE DS, S.A. DE C.V.** POR UN GRUPO DE PROFESIONISTAS, TÉCNICOS Y ASESORES, ESPECIALISTAS EN LAS DIFERENTES AREAS REQUERIDAS PARA LA ELABORACION, PROGRAMACION, Y EJECUCION DE SU PROYECTO SEGÚN EL TIPO DE OBRA:

- **OBRA COMERCIAL**
- **OBRA INDUSTRIAL**
- **OBRA TURISTICA**
- **OBRA RESIDENCIAL**



**MISION:** APOYAR FUNDAMENTALMENTE AL SECTOR PRODUCTIVO, CON EL USO DE UNA CONSTRUCCION CON UN ENFOQUE **ECOLOGICO**, PARA PRESERVAR EL **MEDIO AMBIENTE**, QUE SE HA VISTO AFECTADO EN ESTOS ULTIMOS AÑOS, Y ESTO SE LOGRA MEDIANTE EL USO DE LAS MEJORES PRACTICAS DE UNA **DEMOLICION SUSTENTABLE**, Y CON UNA SERIE DE RECOMENDACIONES PARA EFICIENTIZAR EL USO DE ENERGIA Y EL USO RACIONAL DEL AGUA, EN FUNCION DE OBTENER UN MAYOR BENEFICIO A MENOR COSTO, EN EL CORTO Y LARGO PLAZO

**VISION:** LOS SISTEMAS CONSTRUCTIVOS QUE UTILIZAMOS SE BASAN EN NUESTROS PRINCIPIOS Y NUESTROS VALORES, ADEMAS UTILIZANDO SIEMPRE LAS MEJORES MEDIDAS DE SEGURIDAD PARA NUESTRO PERSONAL, PARA LOGRAR ASI EL ÉXITO DESEADO EN NUESTRO PROYECTO, PERO PRINCIPALMENTE SEGUIR LAS NORMAS UTILIZADAS EN LA OBTENCION DE LAS CERTIFICACIONES:

- **LEED** (Leadership in Energy & Environmental Design)
- **P'CES** (Programa de Certificación de Edificaciones Sustentables)
- **PMI** (Project Managment Institute)

REALIZAMOS UNA CAPACITACION CONSTANTE A TODO NUESTRO PERSONAL, SOBRE LA PREVENCION, NORMAS Y FORMAS EFECTIVAS DE TRABAJO, SIN AFECTAR EL **MEDIO AMBIENTE**, LOGRANDO ASI, UN EQUILIBRIO DESEADO EN TODOS NUESTROS PROYECTOS, EN LO **"ECONOMICO/SOCIAL/AMBIENTAL"** ADEMAS SE TIENE UNA ASESORIA **AMBIENTAL** EXTERNA POR PARTE DE UNA EMPRESA ESPECIALIZADA, PARA SU ENTERA SATISFACCION.

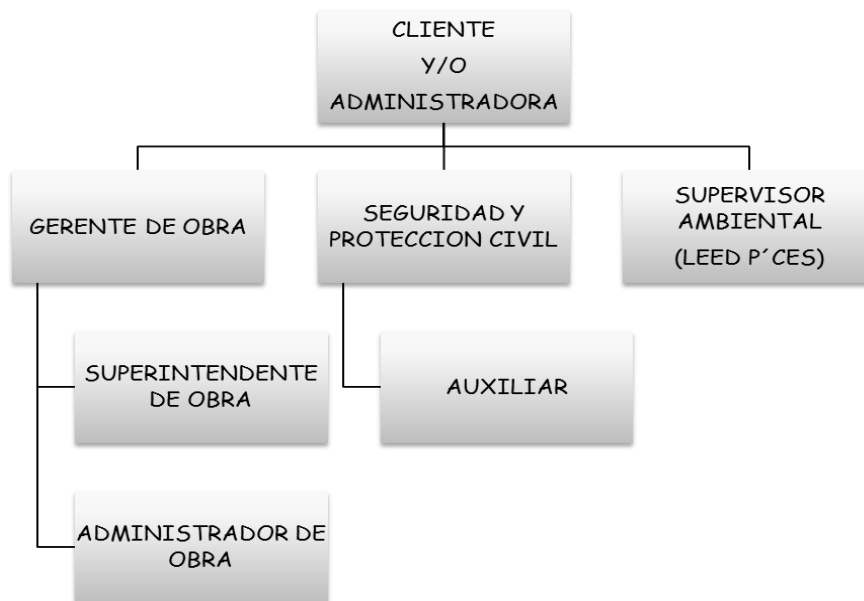
**"UNA DEMOLICION SUSTENTABLE"**  
MEJORA TU CALIDAD DE VIDA Y LAS FUTURAS



## TRABAJOS QUE REALIZAMOS:

- DEMOLICIONES
- TERRACERIAS
- CERTIFICACION LEED
- MANEJO DE RESIDUOS PELIGROSOS
- DESMANTELAMIENTOS
- EXCAVACIONES
- PROCEDIMIENTOS AMBIENTALES

## COMO ESTAMOS ORGANIZAMOS:





## **ALGUNAS DE NUESTRAS OBRAS:**

### **DEMOLICION DE 2 RESIDENCIAS EN BOSQUES DE LAS LOMAS, CIUDAD DE MEXICO**

- 1) Demolición Total de 2 Residencias de 1,200.00 mts<sup>2</sup> de Sup. en 2 Predio Ubicados en Bosques de las Lomas, Ciudad de México, con Recuperación de Todos los Materiales Producto de la Demolición, Con el Cumplimiento Ambiental Solicitado y con todo el Retiro del Escombro a un Tiro Autorizado por la Secretaria del Medio Ambiente.

### **DEMOLICION RESIDENCIA DE 675.00 MT2, PARA DRA. LORENA BLANKENAGEL, MEX. D.F.**

- 1) Demolición total de la Casa Habitación en 2 Niveles, en una superficie de 650.00 mt<sup>2</sup> incluye retiro de la Cimentación y las instalaciones subterráneas, Retiro de todo el Escombro Producto de la Demolición a un Tiro Autorizado, dar Cumplimiento de los Requerimientos Ambientales por parte de la Secretaria del Medio Ambiente.

### **DESMANTELAMIENTO DE 18 LOCALES COMER. EN 2DO NIVEL DE LA PLAZA DEL MUEBLE EN TLALNEPANTLA, EDO DE MEXICO, PARA GRUPO ACBC**

- 1) Desmantelamiento de 18 Locales Comerciales en el 2do Piso de la Plaza del Mueble, incluyendo el Retiro de Todo el escombro Producto del Desmantelamiento, Separación de Materiales, Acarreo de Escombro a Nivel de Calle para su Retiro a un Tiro Autorizado.

### **DESMANTELAMIENTO DE LOCALES COMER. EN P.B. Y MEZANNINE EN REFORMA, PARA DENTIX**

- 1) Desmantelamiento de 4 Locales Comerciales en P.B. y un Mezannine en Reforma y Havre para Dentix, Clínica Dental incluyendo el Desmantelamiento, Retiro de Escombro Producto del Desmantelamiento a un Tiro Autorizado, Hacer pasos en las Losas de Concreto para el Elevador y para las Escaleras.

### **DESMANTELAMIENTO DE EDIFICIO 8 NIVELES, REFORMA 234, PARA L.J. ARQUITECTOS E INGENIEROS**

- 1) Desmantelamiento de un Edificio de 8 Niveles, Incluye el Desmantelamiento Total de los Interiores, los Acarreos, Cartas de la Disposición Final de Todos los Materiales, Limpieza y su Detallado

### **DEMOLICION RESIDENCIA DE 750.00 MT2 PARA ARQ. HERRERO, LOMAS ALTAS, MEX. D.F.**

- 1) Demolición total de la Casa Habitación en 4 Niveles y con su sótano, en una superficie de 750.00 mt<sup>2</sup> incluye retiro de la cimentación y las instalaciones subterráneas, cumplimiento de los requerimientos Ambientales por parte de la Secretaria del Medio Ambiente y de la Delegación Miguel Hidalgo.

### **DESMANTELAMIENTO DE EDIFICIO DE 8 NIVELES, ZONA ROSA, PARA ARDITTI ARQUITECTOS.**

- 1) Desmantelamiento de un Edificio de 8 Niveles, Con un Sótano, Elevadores y Azotea, en Varsovia 38, Incluyendo, los Acarreos, Cartas de la Disposición Final de Todos los Materiales, Limpieza y su Detallado

### **DESMANTELAMIENTO DE 6 LOCALES COMERCIALES 1ER ETAPA PARA GRUPO ACBC, MEXICO D.F.**

- 1) Desmantelamiento de 6 Locales Comerciales en el Centro Comercial El Punto Aeropuerto, trabajos en horarios nocturnos, demolición y desmantelamiento de todo lo existente dentro de los locales comerciales, plafones, pisos, sobre pisos, muros, fachadas, etc.



## **DESMANTELAMIENTO DE DIARAMAS PARA EL MUSEO IMAGINA, EN PUEBLA, PUEBLA.**

- 1) Desmantelamiento de Dioramas, plafones, ins. eléctrica incluye Demoliciones, Acarreos y Disposición Final de todos los materiales producto del Desmantelamiento, en un área de 2,450.00 mts<sup>2</sup> de Sup.

## **DEMOLICION DE 3 BODEGAS EN LA COL. GUERRERO PARA HABITUM S.A. DE C.V. CIUDAD DE MEXICO**

- 1) Demolición Parcial de 4 Bodegas en un Predio Ubicado en la Col. Guerrero, con Recuperación de Todos los Materiales Producto de la Demolición, con 2,850.00 mts<sup>2</sup> de Superficie, Cumplimiento Ambiental y Retiro de todo el Escombros a un Tiro Autorizado por la Secretaria del Medio Ambiente.

## **DESMANTELAMIENTO DE 8 LOCALES COMERCIALES 2da ETAPA PARA GRUPO ACBC, MEXICO D.F.**

- 1) Desmantelamiento de 8 Locales Comerciales en el Centro Comercial El Punto Aeropuerto, trabajos en horarios nocturnos, demolición y desmantelamiento de todo lo existente dentro de los locales comerciales, plafones, pisos, sobre pisos, muros, fachadas, etc.

## **DEMOLICION DE BODEGA DE 1,200.00 M2 PARA EL COL. THOMAS JEFFERSON, TLALNE. EDO DE MEX.**

- 1) Demolición de una Bodega de 1,200.00 mt<sup>2</sup> en Tlalnepantla Estado de México, con losas de concreto preforzado, muros de block, pisos de Concreto y el Retiro de toda la Cimentación, Cumpliendo con todos los Requerimientos Ambientales y con Certificación LEED, Comprobantes de la Disposición Final de todos los Materiales Producto de la Demolición.

## **DEMOLICION CHIMENEA 65.00 MTS DE ALTURA PARA SAM'S LA RAZA, CIRCUITO INTER. MEX. D.F.**

- 1) Demolición total de una Chimenea de 65.00 mts de Altura, con personal especializado en alturas, siguiendo todas las medidas de seguridad, incluye el retiro de su cimentación, retiro de escombros y cumpliendo con los Requerimientos Ambientales.

## **DEMOLICION ESCUELA PRIMARIA FEDERAL PARA GRUPO ZERSOR, DEL. XOCHIMILCO MEX. D.F.**

- 1) Demolición total de las aulas de la escuela Federal Andrés Delgado El Giro de 2,500.00 mt<sup>2</sup> de superficie con muros de tabique y losa de concreto armado, incluye retiro de la cimentación y las instalaciones subterráneas, cumplimiento de los requerimientos Ambientales por parte de la Secretaria del Medio Ambiente, la SEP y de la Delegación Xochimilco.

## **DEMOLICION RESIDENCIA DE 650.00 MT2 PARA ARQ. HERRERO, LOMAS DE CHAPULTEPEC MEX. D.F.**

- 1) Demolición total de la Casa Habitación con su sótano, en una superficie de 650.00 mt<sup>2</sup> incluye retiro de la cimentación y las instalaciones subterráneas, cumplimiento de los requerimientos Ambientales por parte de la Secretaria del Medio Ambiente y de la Delegación Benito Juárez.

## **DEMOLICION EDIFICIO 4 NIVELES TECAMACHALCO PARA GRUPO ACBC, ESTADO DE MEXICO**

- 1) Demolición total de dos Edificios de concreto armado de 1,950.00 mts<sup>2</sup> de superficie en 4 niveles, incluye retiro de la cimentación y las instalaciones subterráneas, cumplimiento de los requerimientos Ambientales por parte de la Secretaria del Medio Ambiente.

## **DEMOLICION CINE CONTINENTAL EN XOLA Y COYOACAN, PARA WALMART DE MEXICO, MEXICO D.F.**

- 1) Demolición total de dos Edificios de concreto armado de 6,750.00 mts<sup>2</sup> de superficie en varios niveles y varias salas, Sótano y Mezanine, incluye retiro de la cimentación y las instalaciones subterráneas, cumplimiento de los requerimientos Ambientales por parte de la Secretaria del Medio Ambiente y de la Delegación Benito Juárez



## **DEMOLICION DE UNAS BODEGAS EN LA COL. LA MERCED PARA EL SR. AJA, MEXICO D.F.**

- 1) Demolición total de un Edificio de 850.00mts2 de superficies, en 4 Niveles con losas de concreto armado y una cisterna, incluye retiro de la Cimentación y de las Instalaciones Subterráneas existentes, trabajando en horarios nocturnos al igual que el retiro del material producto de demolición, cumplimiento de los requerimientos Ambientales por parte de la Secretaria del Medio Ambiente, se le realizo la excavación para el desplante de la cimentación con un vol. De 1,250.00 mt3 en horario nocturno.

## **DEMOLICION DE CASA HABITACION EN LA COL. PERALVILLO, MEXICO D.F.**

- 1) Demolición total de una Casa Habitación de aprox 145.00 mt2 de superficie en un nivel con muros de tabique y techos de madera, cumplimiento de los requerimientos Ambientales por parte de la Secretaria del Medio Ambiente.

## **DEMOLICION CTO DE MAQUINA CENTRO MEDICO LA RAZA, PARA LINEAS PRIMARIAS, MEXICO D.F.**

- 1) Demolición total de un Edificio de 15,452.25mts2 de superficies, en estructura de concreto armado de 2 niveles, cimentaciones e instalaciones subterráneas, carga y acarreo de todos los materiales producto de la demolición, dejando un terreno libre de escombros y nivelado

## **DEMOLICION AUDITORIO, PARA EL COLEGIO SIMON BOLIVAR DEL PEDREGAL LA SALLE, MEXICO D.F.**

- 1) Demolición total de un Edificio de 500.00 mts2 de superficies, en estructura metálica, cimentaciones e instalaciones subterráneas, carga y acarreo de todos los materiales producto de la demolición, dejando un terreno libre de escombros y nivelado

## **DEMOLICION CASA-HABITACION, PARA CLINICA DE OFTAMOLOGIA, MEXICO D.F.**

- 1) Demolición total de un Edificio de 455.00 mts2 de superficies, en muros de tabique en 2 niveles, cimentación y pisos de concreto, carga y acarreo de todos los materiales producto de la demolición, dejando un terreno libre de escombros y nivelado

## **DEMOLICION CINE MEXICO, PARA BCBA IMPULSE, MEXICO D.F.**

- 1) Demolición total de un Edificio de 45,000.00 mts2 de superficies, en estructura de concreto armado de 6 niveles, 2 sótanos, cimentaciones e instalaciones subterráneas, carga y acarreo de todos los materiales producto de la demolición, dejando un terreno libre de escombros y nivelado

## **DEMOLICION BAÑOS CAPRI, PARA EL SR. ALBERTO DACASA, MEXICO D.F.**

- 1) Demolición total de un Edificio de 4 Niveles con 1,125.00 mts2 de superficies, en estructura de concreto armado de 4 niveles, cimentaciones e instalaciones subterráneas, carga y acarreo de todos los materiales producto de la demolición, dejando un terreno libre de escombros y nivelado

## **DEMOLICION DE UNA VECINDAD PARA GRUPO CUADRA VIEJA, MEXICO D.F.**

- 1) Demolición total de una Vecindad En Sassoferato 25 con 685.00 mts2 de superficies, en un Nivel de Tabique, incluyendo el Retiro en la cimentaciones e instalaciones subterráneas, carga y acarreo de todos los materiales producto de la demolición, dejando un terreno libre de escombros y nivelado

## **DEMOLICION ANDÉN DE CARGA Y DESCARGA MEXICO D.F.**

- 1) Demolición total de un Andén de Carga y Descarga dentro de una Nave Industrial en el Parque Indus. Tabla Onda, Incluye Demolición de Pisos existentes, Retiro de Escombros, Retiro del Nivel del Andén y Colar Pisos de Concreto Armado a Nivel de Pisos existentes. En fechas del 23 de Dic. al 2 de Enero

## **DEMOLICION MERCADO GIGANTE, PARA GRUPO SORIANA, LAGOS DE MORENO JALISCO.**

- 1) Demolición total de un Edificio de 15,500.00 mts2 de superficies, en estructura de concreto armado en una plaza, (Nave Industrial) con 2 cisternas de 72,000.00 lit. c/u, cimentaciones e instalaciones subterráneas, carga y acarreo de todo el material producto de la demolición, terreno libre de escombros y nivelado

## **DEMOLICION LEVADURA AZTECA, PARA ABILIA INMOBILIARIA INTELIGENTE, MEXICO D.F.**

- 1) Demolición de varios Edificios de concreto armado, en una superficie de 8,500.00 mts<sup>2</sup>, incluye demolición de oficinas de 2 niveles de 3750.00 mts<sup>2</sup>, bodega de 850.00 mts<sup>2</sup> área de trabajo de 6,850.00 mts<sup>2</sup> con sus cimentaciones y pisos de concreto e instalaciones subterráneas, carga y acarreo de todo el material producto de la demolición, terreno libre de escombros y nivelado, Certificación Leed y Certificación Pces,

## **DEMOLICION EDIFICIO DE DEPARTAMENTOS, PARA HOTELES COPACABANA, MEXICO D.F.**

- 1) Demolición de Edificio de departamentos en 4 niveles col. Juárez, con estructura de concreto armado, demolición total con sus cimentaciones y pisos de concreto, e instalaciones subterráneas, carga y acarreo de todo el material producto de la demolición, terreno libre de escombros y nivelado, Certificación Leed y Certificación Pces

## **DEMOLICION DE PISOS DE CONCRETO, PARA MÉDICA SUR, MEXICO D.F.**

- 1) Demolición de pisos de concreto en una superficie de 1.750.00 mts<sup>2</sup>, incluye demolición en forma manual, carga y acarreo fuera de la obra, dejando un terreno libre de escombros.

## **DESMANTELAMIENTO DE 2 NIVELES DE OFICINAS, PARA WE WORK, MEXICO D.F.**

- 1) Desmantelamiento de 2 Niveles de Oficinas de una Sup. De 6,500.00 mts<sup>2</sup>, Incluye el Desmantelamiento Total de los Interiores, los Acarreos, Cartas de la Disposición Final de Todos los Materiales, Limpieza y su Detallado

## **DEMOLICION DE NAVE INDUSTRIAL PARA GRUPO SORIANA, CUATITLAN IZCALLI, EDO DE MEXICO**

- 1) Demolición de una Nave Industrial de 12,000.00 mts de superficie, con estructura metálica, techos de lamina, pisos de concreto armado, cimentaciones e instalaciones subterráneas, carga y acarreo de todo el material producto de la demolición, dejando un terreno libre de escombros

## **DEMOLICION DE OFICINAS Y PISOS PARA ARENA CIUDAD DE MEXICO (AVALANZ) MEXICO D.F.**

- 1) Demolición de unas Oficinas en 2 niveles 350.00 mts<sup>2</sup> de superficie y unos pisos de concreto 12,000.00 mts<sup>2</sup> de superficie, con la separación de los diferentes tipos de materiales, demolición total de pisos, muros y cimentaciones, carga y acarreo de todo el material producto de la demolición dejando un terreno libre de escombros

## **TERRACERIAS PARA VIGAR CARNES, CANCUN QUINTANA ROO.**

- 1) Corte y nivelación de terreno para formación de terraplén, incluye corte de terreno en forma de caja en 2.00, carga y acarreo del material producto de la excavación fuera de la obra a un tiro autorizado, estructura de terreno formación de terraplén de 1.50 mts, sub base 0.25 y base hidráulica 0.25 cm, nivelado y compactado al 95%

## **EXCAVACION PROFUNDA PARA BCBA, MEXICO D.F.**

- 1) Excavación profunda hasta 22.50 mts de profundidad, incluye diseño de rampa, excavación con 3 maquinas 320, carga y acarreo del material producto de la excavación a un tiro autorizado, excavación por merma y por secciones, para dar oportunidad para estabilización del talud y la construcción de los muros de contención (hecho por Cimesa), utilizando todos los procedimientos para la obtención de la certificación LEED GOLD

## **TERRACERIAS PARA HOME DEPOT TUXTLA GUTIERREZ, CHIAPAS**

- 1) Movimiento de tierra producto de corte para la nivelación de tienda, 260,000.00 mts<sup>3</sup> incluye tendido y nivelado en terreno junto a tienda, nivelado y bandeado
- 2) Tendido de tubería ADS en 1.5 km de longitud, incluye excavación con 3 retroexcavadoras en tres secciones, tendido de tubería en 0.80 cms, suministro de material para relleno, relleno compactado al 95% y reparación de vialidad con concreto.
- 3) Reparación y formación de talud de terreno deslavado por lluvia, incluye suministro de material para terraplén, por capas de 0.20m compactado al 95% en forma escalonada y formación de talud con personal, para luego ser plantado pasto para evitar erosión
- 4) Muros de contención aparentes con una altura de 12.50mts incluye excavación para muro, corte de talud de terreno, formación de muro de concreto armado aparente.



- 5) Construcción de muros de Tierra Armada, incluye, fabricación de piezas de muros montaje con grúa tipo hiab fijación y nivelación con una altura de 16.50 mts

## **TERRACERIAS PARA HOME DEPOT CUERNAVACA, MORELOS**

- 1) Excavación y relleno por secciones para la construcción de muros tipo Tierra Armada, incluye excavación, nivelación y relleno por capas con equipo menor para la instalación de los muros de Tierra Armada
- 2) Construcción de muros de Tierra Armada, incluye, fabricación de piezas de muros montaje con grúa tipo hiab fijación y nivelación con una altura de 16.50 mts

## **EXCAVACION PARA HOME DEPOT METEPEC, ESTADO DE MEXICO**

- 1) Excavación y relleno por secciones para la construcción de muros tipo aparente, incluye excavación, nivelación y relleno por capas con equipo menor para el relleno
- 2) Construcción de muros de concreto armado aparente hasta una altura de 6.00 mts, cimbrado, armado, colado descimbrado.

## **MANTENIMIENTO INDUSTRIAL PARA HERDEZ PLANTA ENSENADA, BAJA CALIFORNIA**

- 1) Mantenimiento industrial para la Planta Herdez durante 3.5 años, incluye desmantelamiento de techumbres, demoliciones de pisos, desmontaje de equipos, construcción de oficinas, etc.

## **TERRACERIAS PARA ALCOA DIVISION PLASTICOS ENSENADA, BAJA CALIFORNIA**

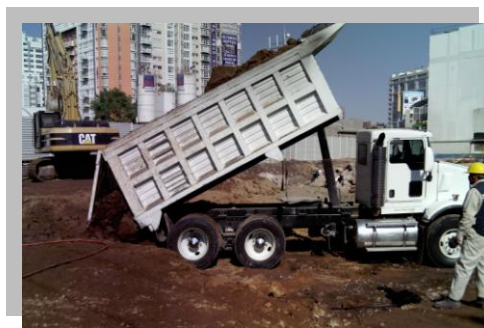
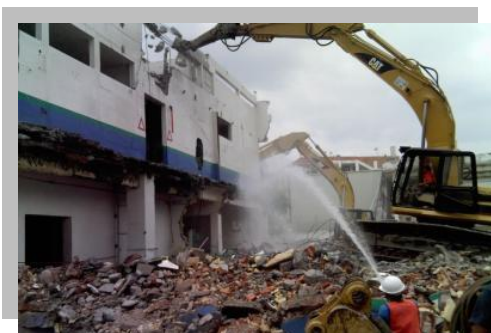
- 1) Corte de terreno y formación de terraplén para la nave industrial en 10,000.00 mts de superficie, incluye corte de terreno en forma de caja en 2.75 mts y formación de terraplén de 1.50 mts, sub base 0.25 y base hidráulica 0.25 cm, nivelado y compactado al 95%

## **MANTENIMIENTO INDUSTRIAL PARA BAJA ORIENTE ALUMINIO ENSENADA, BAJA CALIFORNIA**

- 1) Mantenimiento industrial para la Planta Herdez durante 6 años, incluye desmantelamiento de techumbres, demoliciones de pisos, desmontaje de equipos, construcción de oficinas, etc.

## GALERIA DE LAS OBRAS:

TRABAJAMOS EN TODO EL PAIS

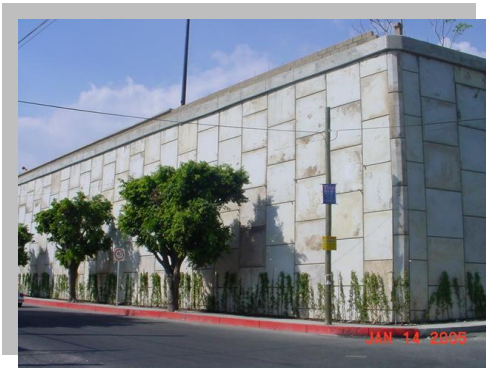




# DEMOLICIONES DS MEXICO

DEMOLICIONES Y TERRACERIAS SUSTENTABLES

Tlalnepantla, Estado de México CP 54080  
Tel 4989 2759  
proyectosds1@hotmail.com

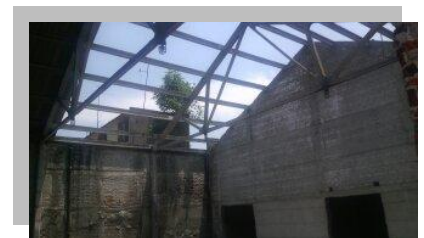
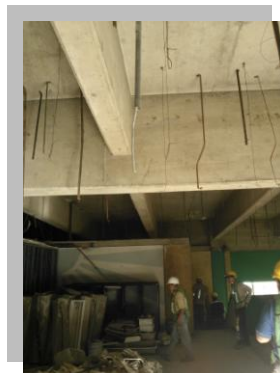
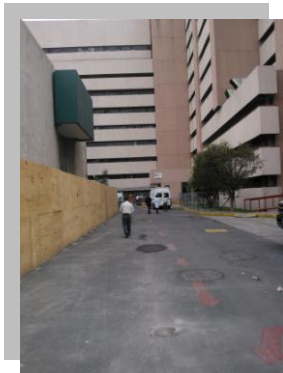
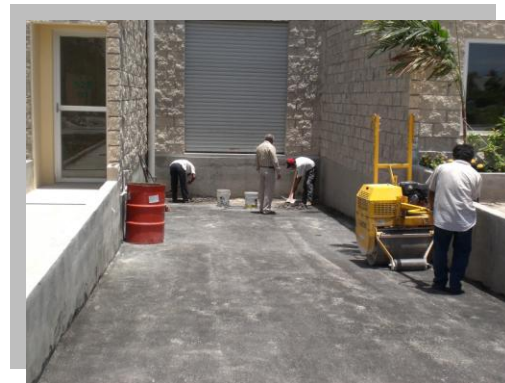
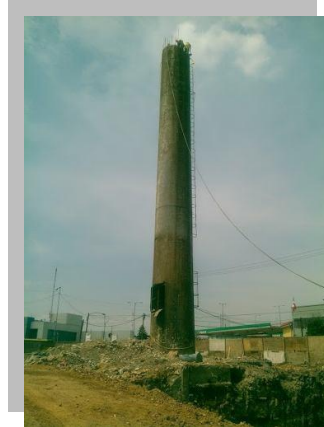




DEMOLICIONES Y TERRACERIAS SUSTENTABLES

# DEMOLICIONES DS MEXICO

Tlalnepantla, Estado de México CP 54080  
Tel 4989 2759  
proyectosds1@hotmail.com

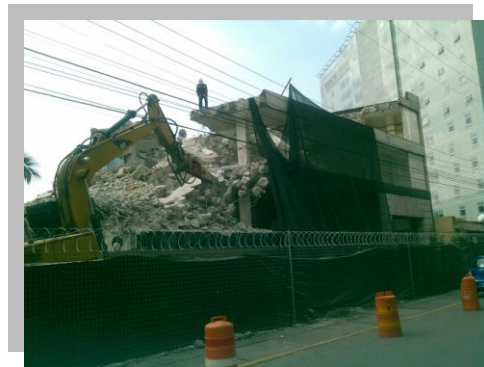
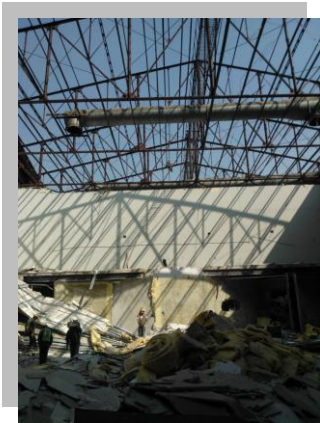
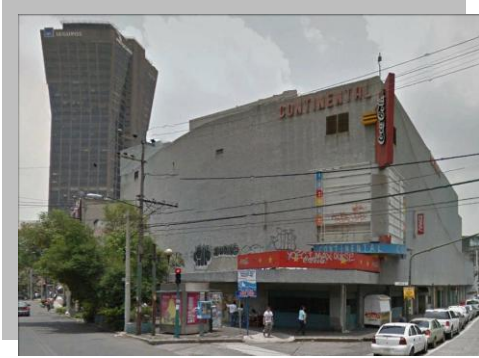




DEMOLICIONES Y TERRACERIAS SUSTENTABLES

# DEMOLICIONES DS MEXICO

Tlalnepantla, Estado de México CP 54080  
Tel 4989 2759  
proyectosds1@hotmail.com

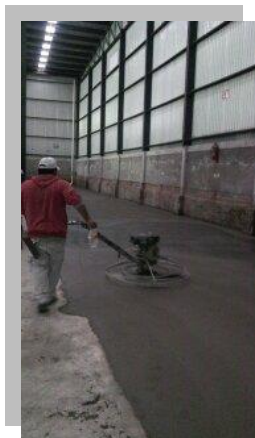




DEMOLICIONES Y TERRACERIAS SUSTENTABLES

# DEMOLICIONES DS MEXICO

Tlalnepantla, Estado de México CP 54080  
Tel 4989 2759  
proyectosds1@hotmail.com



**Demoliciones DS México**

**ING. JAVIER ESPINOZA MONTES**

DIRECTOR DE PROYECTOS

(55) 4989.2759