



Serving hoofcare people since 1832



MUSTAD

THE HOOF CARE PEOPLE

CATÁLOGO DE PRODUCTOS

NUESTROS PASOS A TRAVÉS DEL TIEMPO



1832

1890

1910

1985

1995

1997



Serving hoofcare people since 1832

Desde 1832, Mustad ha sido un pionero en la industria. A través de los años hemos perpetuado esa tradición desarrollando productos modernos y de primera calidad para el cuidado de los cascos. Nuestra comunidad global única y nuestro profundo compromiso por el bien del caballo, continúan moldeando la industria del cuidado de los cascos hoy en día.

CLAVOS DE HERRAR

Mustad	5-6
LiBero ARC	5
Corona	6
Capewell	6

HERRADURAS

HERRADURAS DE ACERO

Herraduras Lucky Seven

Cala/Reining	8
Lisa	8

Herraduras Delta

Challenger	8
------------------	---

Herraduras Corona

JK Sport de Equitación	9
Lisa de Trabajo.....	9
Tacón de Trabajo	9

Herraduras Mustad

Polo	9
Equi-Librium	10
LiBero	10
LiBero mano doble pestaña	10

Herraduras St. Croix Forge

Plana de Trabajo	11
Tacón de Trabajo	11
EZFIT doble pestaña de Equitación	11
Pony	11

Herraduras Double S

Cala	11
------------	----

HERRADURAS DE ALUMINIO

Herraduras St. Croix Forge de Carreras

Plana	13
Tacón	13
Tacón Regular Toe	13
Compensada	13

HERRADURAS ESPECIALES

Herraduras KB de Huevo de Aluminio

Navicular	15
Plana	15
Compensada	15

Herraduras Delta

Huevo en acero	15
----------------------	----

Herraduras de Huevo Double S

Roller	16
Barra Compensada	16
Egg Bar Compensada	16
Corazón Compensada	16
Barra Plana	16
Egg Bar Plana	16

ESCOFINAS

Heller Rasps	18-19
Ridersrasp	19
Mango para Escofina	19
Mangos en aluminio para Escofina	19

HERRAMIENTAS

De Mano	21
Varias	22
De Forja	23
Kits de Herramientas	24

PRODUCTOS ESPECIALES

Herraduras Terapéuticas	26
Plantillas	26-27
Chaparreras	28
Ramplones	28-29
Productos Especiales	29

ACCESORIOS

Para el Herrador	31-32
Para el cuidado y reparado del casco equino	33
Tabla de Equivalencias de Herraduras	34



Queremos transmitirle nuestro compromiso de seguir brindando cada día productos de calidad.
Le presentamos los Nuevos Productos Mustad que están a su disposición.



Escofina
eXcel ORIGINAL



Legra **Classic**
Double S



Chaparrera
Delta Thor



Herradura de acero
Cala Double S

Herraduras de Huevo Double S en aluminio



Roller



Barra Compensada



Egg Bar Compensada



Corazón Compensada



Barra Plana



Egg Bar Plana



CLAVOS DE HERRAR



DESDE NUESTROS INICIOS, EL CUIDADO DE LOS CASCOS COMO UNA PROFESIÓN



REG

código	longitud (mm)	talla	caja/cartón
12031	45	4	24 x 250 pzas.
10108	50	5	12 x 250 pzas.
10110	54	6	12 x 250 pzas.
10112	59	7	12 x 250 pzas.
10207	64	8	12 x 100 pzas.



ASV

código	longitud (mm)	talla	caja/cartón
11502	41	1 5/8	24 x 250 pzas.



RN

código	longitud (mm)	talla	caja/cartón
11604	38	3 1/2	24 x 250 pzas.



ESL

código	longitud (mm)	talla	caja/cartón
13806	47	4	12 x 250 pzas.
13808	54.5	5	12 x 250 pzas.
13810	57.5	6	8 x 250 pzas.
13836	60.5	7	8 x 250 pzas.



MX

código	longitud (mm)	talla	caja/cartón
13702	50	50	12 x 250 pzas.
13705	54.5	60	12 x 250 pzas.
13708	59	70	12 x 250 pzas.



LIBERO ARC / CLAVOS DE HERRAR

LiBero ARC

código	longitud (mm)	talla	caja/cartón
13303	47.5	3	12 x 250 pzas.
13004	51	4	12 x 250 pzas.
13005	54	5	12 x 250 pzas.



UN CLAVO EXTRAORDINARIO

- Direccionamiento controlado.
- Comodidad del caballo mejorada.
- Excelente acabado.
- Clavo fuerte y delgado.
- Cuerpo bien formado.
- Acabado especial.
- Entrada de guía sin esfuerzo.
- Ajuste exacto.
- Remachado perfecto.

PREGUNTA POR MÁS PRODUCTOS DE NUESTRAS MARCAS

PARA EL CUIDADO DEL CASCO EQUINO



SWIFT

código	longitud (mm)	talla	caja/cartón
12671	42	00	24 x 250 pzas.



CONCAVE

código	longitud (mm)	talla	caja/cartón
14504	53.5	4	12 x 250 pzas.
14505	56.5	5	12 x 250 pzas.
14506	59.5	6	12 x 250 pzas.



CORONA / CLAVOS DE HERRAR

REG

código	longitud (mm)	talla	caja/cartón
30059	48	4	24 x 250 pzas.
30062	51	5	12 x 250 pzas.
30065	54	6	12 x 250 pzas.



RACE

código	longitud (mm)	talla	caja/cartón
30289	35.8	3 1/2	24 x 250 pzas.



CAPEWELL / CLAVOS DE HERRAR



CH

código	longitud (mm)	talla	caja/cartón
10018	54	6	8 x 250 pzas.



RN

código	longitud (mm)	talla	caja/cartón
10082	37	3 1/2	16 x 250 pzas.



SB

código	longitud (mm)	talla	caja/cartón
10012	47	5	16 x 250 pzas.



PREGUNTA POR MÁS PRODUCTOS DE NUESTRAS MARCAS

GUÍA DE PRODUCTOS MUSTAD MÉXICO



HERRADURAS DE ACERO



UN LEGADO COMIENZA A ESTABLECER LA TRADICIÓN DEL CUIDADO EQUINO





Cala / Reining

- Material maleable.
- Completamente plana.
- Dimensión consistente.
- Peso adecuado.
- Mejor desempeño al deslizarse.

código	talla
35142	3
35143	4
35144	5
35147	6



Caja con 10 pares.

Lisa

- Tabla más ancha, protege mejor la suela del casco y ofrece mayor superficie de apoyo.
- Ranuras en la profundidad adecuada y claveras que se ajustan a las cabezas y cuellos de los clavos.
- Corte de talones adecuados, no presionan la ranilla.

código	talla
34583	000
34582	00
34581	0
34584	1
34585	2

Caja con 15 juegos de 4 herraduras (60 pzas.)



DELTA / HERRADURAS DE ACERO

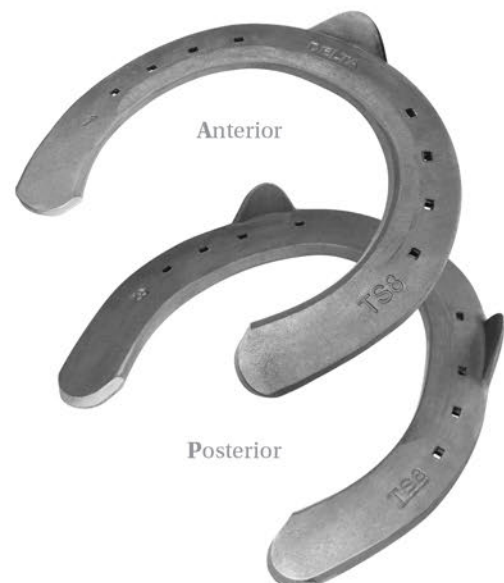
Challenger TS8

Características:

- Pinza redondeada.
- Hecha en Europa.
- Con tabla más ancha que brinda mayor soporte al casco.
- Libera presión en la suela palmar.
- Mejora el desempeño en la actividad realizada del equino.
- Su maleabilidad reduce esfuerzo y acorta el tiempo de trabajo.

10 pares por caja (20 pzas.)

código A	código P	equivalencia	talla
79220	79250	27	00
79320	79350	28	0
79420	79450	29	1
79520	79550	31	2
79620	79650	33	3
79720	79750	35	4





Corona JK Sport de Equitación

Caja con 8 juegos de 4 herraduras (32 pzas.)
Empaques por juegos.

código	78126	78127	78128	78129	78131	78133	78135
talla	26	27	28	29	31	33	35



Anterior

Posterior

Lisa de Trabajo

Caja con 8 juegos de 4 herraduras (32 pzas.)
Empaques por juegos.

código	79001	79002	79003	79004	79005	79006	79007	79008
talla	22	23	24	25	26	27	28	29



Anterior

Posterior

Tacón de Trabajo

Caja con 8 juegos de 4 herraduras (32 pzas.)
Empaques por juegos.

código	79009	79010	79011	79012	79013
talla	23	24	25	26	27



Anterior

Posterior

Polo

(Caja con 10 juegos)
Venta por juego de 4 pzas.

código	talla
25500	0
25501	1
25502	2
25503	3
25504	4



Anterior

Posterior



Equi-Librium

EQUILIBRIO EN MOVIMIENTO

- Las Ramas son cóncavas para hacerlas más ligeras y para asegurar que la arena y la suciedad pueda caer fácilmente de la herradura.
- Dimensiones que se adaptan para asegurar el perfecto equilibrio de cada herradura Equi-Librium.
- Para cada tamaño de herradura todas las proporciones de la herradura se han escalado consecuentemente.

medida	código	talla	código	talla
22x9.5	15512	0 S/P	16112	0 C/P
22.5x9.5	90130	1 S/P	90230	1 C/P
23x9.5	90140	2 S/P	16116	2 C/P
23.5x10	90150	3 S/P	16117	3 C/P
24x10	90160	4 S/P	16118	4 C/P

*S/P: Sin pestaña *C/P: Con pestaña

- La justura de la parte de la cara interna de la herradura sirve para prevenir contusiones en la suela palmar.

- El extremo de los talones se mantiene lleno para proporcionar un apoyo óptimo al recibirse o para mantener suficiente superficie para los agujeros de los ramplones.



- Redondeado en pinza en 2 direcciones: laterales y en la dirección de la lumbre, para facilitar el proceso de salida en todas las direcciones.

Caja con 20 pzas.
Venta por juego de 2 pzas. (par)
Con pestaña y sin pestaña.

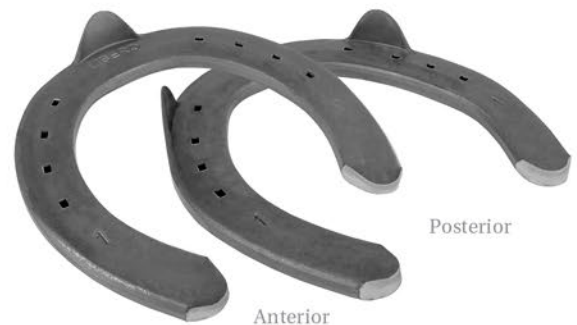
LiBero

LIBERO / HERRADURAS DE ACERO

LiBero de Equitación

Caja con 20 pzas.

	talla
20x8	000
22x8	00, 0, 1, 2, 3, 4
25x8	1, 2, 3, 4, 5
25x10	3, 4, 5



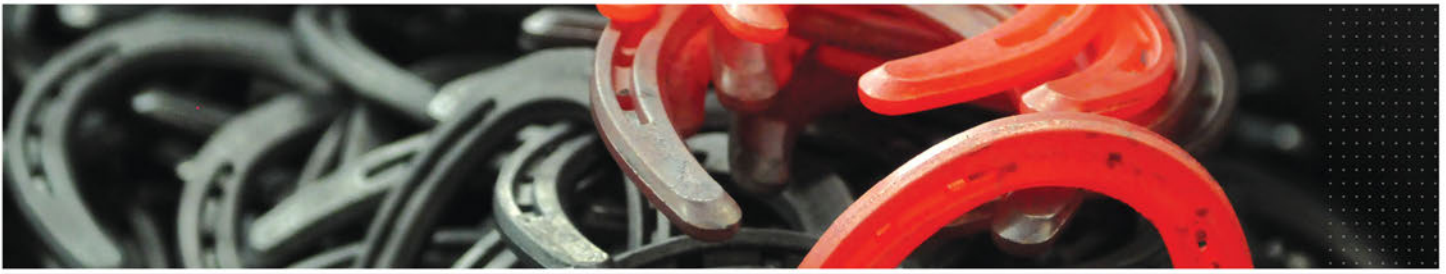
LiBero de Equitación

Mano doble pestaña

Caja con 20 pzas.



	talla
22x8	00, 0, 1, 2
25x8	1, 2, 3, 4
25x10	4, 5



Plana de Trabajo

Caja con 10 jgos.



código	talla
10120	000
10121	00
10122	0
10123	1
10124	2

Tacón de Trabajo

Caja con 10 jgos.



código	talla
10320	000
10321	00
10327	0
10323	1

EZFIT doble pestaña de Equitación

Caja con 20 pzas.

código	talla
15621	00 A
15622	0 A
15623	1 A
15624	2 A
15625	3 A
15626	4 A

código	talla
15721	00 P
15722	0 P
15723	1 P
15724	2 P
15725	3 P
15726	4 P



¡Nueva Herradura! Pony

código	talla
25118	0



DOUBLE S / HERRADURAS DE ACERO

¡Nuevo Producto! Herradura de Cala

Caja con 10 pares.

código	modelo	talla	equivalencia L7 cala
74032	SL-10	10	3
74033	SL-11	11	4
74034	SL-12	12	5
74035	SL-13	13	6



DOUBLE «S»



HERRADURAS DE ALUMINIO



EXPERIENCIA Y PERFECCIONAMIENTO TRABAJANDO EN CONJUNTO



Herraduras de Carreras

Plana

Caja con 5 jgos.

código	talla
50001	3
50002	4
50003	5
50004	6
50005	7



Tacón

Caja con 5 jgos.

código	talla
50006	3
50007	4
50008	5
50009	6
50010	7



Diamante o garra extra alta: ofrece mayor tracción, especial para carreras cortas.



Tacón Regular Toe

Caja con 5 jgos.

código	talla
50011	3
50012	4
50013	5
50014	6
50015	7



Diamante o garra regular: ofrece tracción normal, especial para carreras de largo alcance.



Compensada

2 grados extras de elevación

Caja con 5 jgos.

código	talla
50016	3
50017	4
50018	5
50019	6
50020	7

Ayuda a compensar talones bajos, 2 grados extras de elevación.





HERRADURAS ESPECIALES



TRABAJO ARDUO Y EXCELENCIA SIEMPRE TRABAJANDO A LA PAR



HERRADURAS DE HUEVO EN ALUMINIO

Navicular



KB	
código	talla
25710	00
25711	0
25712	1
25713	2
25714	3
25715	4

Plana



KB	
código	talla
-	00
25701	0
25702	1
25703	2
26704	3
-	4

Compensada



KB	
código	talla
25740	00
25741	0
25742	1
25743	2
25744	3
25745	4

DELTA / HERRADURAS ESPECIALES

Herradura de Huevo en Acero Delta

¡FABRICADA EN UNA SOLA PIEZA!

- Especial para prevenir lesiones.
- Brinda mayor soporte distribuyendo el peso proporcionalmente.
- Ofrece completa protección en los talones.
- Disponible con o sin pestaña.



Anterior con y sin pestaña

código	talla	código	talla
75196	00 S/P	75210	00 C/P
75197	0 S/P	75211	0 C/P
75198	1 S/P	75212	1 C/P
75199	2 S/P	75213	2 C/P
75200	3 S/P	75214	3 C/P

*S/P: Sin pestaña

*C/P: Con pestaña





¡Nuevos Productos!

**HERRADURAS DE HUEVO
DOUBLE S EN ALUMINIO**



Roller

código	talla
25580	000
25581	00
25582	0
25583	1



Barra Compensada

código	talla
25590	000
25591	00
25592	0
25593	1



Egg Bar Compensada

código	talla
25600	000
25601	00
25602	0
25603	1



Corazón Compensada

código	talla
25610	000
25611	00
25612	0
25613	1



Barra Plana

código	talla
25620	000
25621	00
25622	0
25623	1



Egg Bar Plana

código	talla
25630	000
25631	00
25632	0
25633	1

PREGUNTA POR MÁS PRODUCTOS DE NUESTRAS MARCAS

GUÍA DE PRODUCTOS MUSTAD MÉXICO



ESCOFINAS

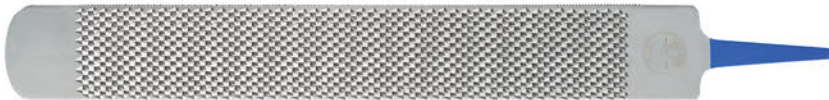


DESARROLLANDO UN VÍNCULO CON LAS MEJORES MARCAS DE CALIDAD DÍA A DÍA



  **PARA TODO TIPO DE CASCOS**

10 % más ancha, mayor superficie de trabajo para mayor nivelación, eficiencia y control.



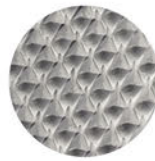
40215

¡Nueva Escofina!
eXcel Original

- Dientes del lado grueso extendidos hacia los bordes para ajustes en pestañas.
- Más dientes por cm² que nuestras escofinas estándar.
- Resultados óptimos en una variedad de condiciones.



eXcel ORIGINAL



 **PARA CASCOS DUROS Y SECOS**

Dientes más delgados y pequeños, mayor cantidad de dientes y densidad.



40203

Black Master 14"

Escofina premium con todas las características de la Red Tang, especial para cascos duros y secos, con recubrimiento especial que protege contra el óxido y la mantiene afilada más tiempo.



40207

Big Hoof 17"

3 pulgadas más de longitud que las escofinas normales, permite abarcar más casco con menos trabajo.



40202



GREAT RED TANG

GREAT RED TANG 14"

Escofinas con 33% más dientes en cada fila, facilitando el deslizamiento en la escofina, logrando mayor remoción de casco, con un corte más suave y uniforme.

 **PARA CASCOS BLANDOS Y HÚMEDOS**

Dientes más anchos y grandes, lo que permite un mejor trabajo.



40200

Legend 14"

Forma de diente "uña del pulgar" corta rápido y suave. Ideal para cascos blandos. No se obstruye en condiciones húmedas y lodosas. El corte de los dientes escalonados permiten trabajar recto y dejar una superficie suave.



40206

Black Legend 14"

Escofina premium con todas las características de la Heller Legend, con recubrimiento especial que protege contra el óxido y la mantiene afilada más tiempo.



TERMINACIÓN

Ideales para pulir y detallar el casco (muralla).



40216



¡Nueva Escofina! PRO-FINISH by Heller

- Acabado suave.
- No deja marcas de la escofina.
- Provee un acabado de calidad.
- ¡Preferida por los campeones!



40211

Master Finishing

Además de pulir y detallar el casco, también se recomienda para hacer las muescas debajo de los clavos antes de remacharlos. Cuenta con dos lados de lima con diferente densidad de dientes.



40212

Black Master Finishing

Escofina para terminado con recubrimiento especial para evitar desgaste. Puede ser usada para retirar excedentes o para pulir y dar terminado al casco. Densidad de dientes que varía de una cara a otra.



RIDERSRASP™
BALANCED HOOF CARE
HOOF ESSENTIALS™ ROUNDING TOOL

Ridersrasp

PERFILADOR DEL CASCO PARA ÓPTIMA SALUD

Cuenta con un diseño ergonómico de agarre suave, superficie protectora con una escofina reemplazable con una mitad fina y una mitad gruesa, diseñada para redondear, sin remover la pared del casco.

HELLER RASPS / MANGOS PARA ESCOFINAS



39181

Mango para Escofina

Autoroscado y ajuste perfecto con el espigo.

Mangos de Aluminio para Escofina



Chico
41638



Grande
41639

PREGUNTA POR MÁS PRODUCTOS DE NUESTRAS MARCAS

PARA EL CUIDADO DEL CASCO EQUINO



HERRAMIENTAS



PERFECCIONAMIENTO DE LA TÉCNICA COMO MISIÓN EN LA JORNADA DE TRABAJO



Tenaza **Corta Cascos**

Tenaza de corte, diseñada en acero endurecido de primera calidad, para una mayor duración de la herramienta y de su afilado.

código	medida
60032	12"
60001	14"
60015	15"



60003

Tenaza **Removedora de herraduras 14"**

Tenaza de desherrar, abre herraduras con su cabeza estriada. Diseñada en acero endurecido de primera calidad, para una mayor duración de la herramienta y de su afilado.



60017

Tenaza **Saca Clavos 10"**

Herramienta para sacar clavos de herraduras con ranurado o acanalado. Su pico de loro permite extraerlos sin esfuerzo y sin molestias para el caballo, haciendo del desherrado una operación mucho más rápida y sencilla.



60034

Tenaza **Corta Clavos 10"**

Tenaza diseñada para cortar los clavos y corregir la longitud antes de remachar.



Pinza de **Forja**

Tenaza en acero con boca redonda para trabajar las herraduras en la fragua, sus largos mangos hacen que se pueda trabajar con mayor facilidad.

código	medida
60019	6 mm
60020	8 mm
60021	12 mm



60063

Tenaza de **Remachar clavo normal 14"**

Tenaza en acero con mangos anatómicos, ajusta y asegura el clavo y el remache.



60005

Tenaza de **Remachar clavo bajo 14"**

Ideal para clavos que salen a baja altura.



60047

Tenaza de **Remachar clavo alto 14"**

Geometría que le permite remachar clavos altos.



60060

Cuchilla Doble Muestras Encastrador

Cuchilla de acero diseñada para hacer la muesca donde se va a acunar el clavo, permitiendo un correcto remache y un excelente acabado.



60023

Corta Remaches

Acero forjado de primera calidad. El extremo ancho sirve para levantar los remaches y el delgado para sacar los clavos sin cabeza y/o encajados en claveras.



60026

Afilador de Gubias / Legra

Diseñado para conservar el filo de las gubias.



DOUBLE «S»

¡Nuevo Producto! Legra **Classic** Double S

código	descripción
40003	derecha
40004	izquierda



ojillo grande

Legra **Loop** Corona

código	descripción
60044	chica
60043	grande



ojillo chico



60042

Legra **Bilateral**



60041

Legra **Izquierda**



60040

Legra **Derecha**



Martillo de Forja

Con mango largo y ovalado, permite trabajar la herradura en caliente.

código	descripción
60050	950 g
60007	1100 g



60049

Martillo Cabeza Cuadrada

Martillo de Forja de 1,100 g con mango largo que permite trabajar la herradura en caliente.



60038

Martillo Ranurador

Especial para realizar o corregir los canales de las herraduras, ideal para el trabajo en forja.



60038

Martillo para Estampar Claveras

Especial para realizar o corregir las claveras de las herraduras, ideal para el trabajo en forja.



Martillo para Clavar

Con el diseño, peso y tamaño ideal para el clavado. Sus uñas de corte permiten eliminar el exceso de clavo antes de remachar.

código	descripción
60061	300 g
60009	355 g



60011

Mango para Martillo de Forja

Kit con mango de madera y cuña.



60046

Puntero pasador o punzón

Herramienta de acero, que permite abrir las claveras en la canal. Ideal y necesaria para el trabajo de forja de herraduras.



Kit Básico de 8 herramientas

- Tenaza Corta Cascos.
- Tenaza de Desherrar.
- Tenaza de Remachar.
- Escofina Heller 14".
- Martillo Clavador.
- Corta Remaches.
- Legra / Gubia.
- Mango para Escofina.

**Disponible en caja de cartón o maletín de plástico.*



Kit II Complementario de 9 herramientas

- Cuchilla Doble Muecas.
- Mango para Escofina.
- Bloque Remachador.
- Legra Loop Corona.
- Afilador de Legras.
- Tenaza Saca Clavos.
- Puntero Pasador.
- Escofina Heller 14".
- Martillo de Forja.



Kit Profesional de 12 herramientas

- Tenaza Corta Cascos.
- Tenaza de Desherrar.
- Tenaza de Remachar.
- Escofina Heller 14".
- Martillo Clavador.
- Corta Remaches.
- Legra / Gubia.
- Mango para Escofina.
- Pinza de Forja.
- Tenaza Saca Clavos.
- Martillo de Forja.
- Afilador de Gubias / Legras.



Kit Desvase de 5 herramientas

- Escofina Heller 14".
- Mango para Escofina.
- Legra / Gubia.
- Tenaza Corta Cascos.
- Afilador de Gubias / Legras.

*El número de piezas del maletín puede variar en base a las necesidades del cliente (compra mínima de 8 piezas para el kit profesional).
Puedes incrementar el número de herramientas, pregunta a tú Distribuidor Autorizado.*

PREGUNTA POR MÁS PRODUCTOS DE NUESTRAS MARCAS

GUÍA DE PRODUCTOS MUSTAD MÉXICO



PRODUCTOS ESPECIALES



PASIÓN Y DETERMINACIÓN EN CADA HERRADO



Herraduras Antiderrapantes

- Especialmente diseñada para mitigar y prevenir lesiones a los cascos provocadas por golpes fuertes e inusuales en terrenos duros como el pavimento.
- Son fabricadas de una herradura forjada en acero y recubierta con poliuretano puro para amortiguar los golpes y dar comodidad al andar.
- Evita que el casco se derrape.
- Excelente para desfiles, policía montada, cabalgata, etc.



Anterior



Posterior

código	talla	código	talla
46910	0 A	46911	0 P
46912	1 A	46913	1 P
46914	2 A	46915	2 P
46916	3 A	46917	3 P
46918	4 A	46919	4 P
46920	5 A	46921	5 P

Juego de 4 herraduras



Compensadas Barra

descripción	código	talla
No-shock bar wedge	80264	0
No-shock bar wedge	80275	1
No-shock bar wedge	80263	2



FULL

OPEN



FULL

RIM

Planas

descripción	código
No-shock small rim	80258
No-shock small full	80260
No-shock large full	80259

Compensadas

descripción	código
No-shock wedge small full	80266
No-shock wedge large full	80265
No-shock wedge open small	80268
No-shock wedge open large	80267



¡Nuevos Productos!
**PLANTILLAS PLÁSTICAS
 CASTLE**



Small Rim
 50303



Rim Cerrada

código	descripción
50301	chica
50302	mediana



No-shock Wedge

código	descripción
50155	chica
50158	grande



Plantilla Plana

código	descripción
50132	mediana
50133	grande



Bar Wedge

código	descripción
50101	1 grado
50102	2 grados
50103	3 grados



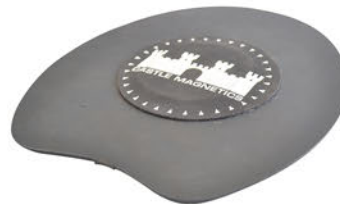
Plantilla de Impacto

código	descripción
50131	chica
50130	grande



Bar Wedge soporte ranilla

código	descripción
50121	1 grado
50122	2 grados
50123	3 grados



Plantilla Magnética

50139

Las plantillas magnéticas son un tratamiento eficaz y sin medicamento para el tratamiento de enfermedades del casco. Se utilizan para tratar padecimientos del hueso navicular, osteítis podal, laminitis, crecimiento deficiente del casco, y fracturas por estrés de la tercera falange. Aplique estas plantillas como aplicaría cualquier otro tipo de plantilla.



Chaparreras **Edge**

código	descripción
45041	regular
45040	larga

¡Nuevo Producto! Chaparreras **Thor Delta**

- Cuenta con imán para clavos y bolsillo para gubias.
- Corta cuero con refuerzo.



45042



H1 3/8"

código	descripción
70717	4 pzas. por paquete



Grass 1

código	descripción
70601	25 pzas. por caja



Grass 2

código	descripción
70613	25 pzas. por caja



Plug 12 Antiderrapante

código	descripción
70696	50 pzas. por caja



ICE 3 3/8"

código	descripción
70710	4 pzas. por paquete
70632	50 pzas. por caja



ICE 5 3/8"

código	descripción
70712	4 pzas. por paquete
70648	50 pzas. por caja



ICE 8 3/8"

código	descripción
70715	4 pzas. por paquete
70678	50 pzas. por caja

MUSTAD / PRODUCTOS ESPECIALES

Tuff Stuff

Impermeabilizante y endurecedor de cascos, que protege al mismo de bacterias presentes en la humedad y orina que pueden penetrar por los orificios que deja el remache o por fisuras del mismo casco. Al mismo tiempo es un barniz reluciente.



80251



52010

¡Nuevo Producto!
Hoof Hygiene Liquid

Líquido especial que permite a los propietarios tratar los cascos de sus caballos y conservarlos sanos. Adecuado para los problemas de piel y de ranilla. Contiene minerales en forma quelada. La ventaja de los minerales quelados en comparación con los tradicionales es que son más estables y solubles. Los minerales en forma quelada combinados con aloe vera y alcohol, tratan eficazmente los problemas del casco y lo mantienen en condiciones óptimas.

Sure Weld Borax

Polvo de soldadura que se puede usar con fragua de gas o de carbón de coque. Ayuda a prevenir la oxidación mientras trabaja en forja.



80702



ACCESORIOS



ESPECIALISTAS POR EXPERIENCIA, PROFESIONALES POR CONVICCIÓN



*Pregunta por más modelos de yunques.



40001

Yunque de Acero
Future 1

Con base de aluminio



40026

Yunque de Acero
Future 3

Con base de aluminio



40002

Yunque de Acero
Future 5

Con base de aluminio



40003

Yunque de Acero
TFS 70 LB



40004

Yunque de Acero
TFS 100 LB



40007

Fragua NC

Dos quemadores.



40027

Fragua NC

Puerta atrás.



40028

Fragua NC

Puertas laterales.



40005

Mesa para
Yunque en
madera
Power Block*

*No incluye accesorio.



40006

Mesa
Abatible NC
para Yunque
en Acero

PREGUNTA POR MÁS PRODUCTOS DE NUESTRAS MARCAS

PARA EL CUIDADO DEL CASCO EQUINO



41751

*No incluye herramientas.

NC Porta Herramientas Tall*



*No incluye herramientas.

código	descripción
41750	3 charolas
41752	1 charola

NC Porta Herramientas Boss*



40029

Tripié Hoof Jack



40016

Muñequera con imán



40009

Podómetro Bronce



40019

JB Cross Pein

Martillo para hormar.



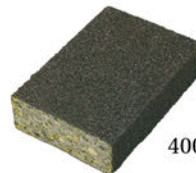
40010

Podómetro Ruidoso



40011

Podómetro Finnegan



40012

Bloque con Lija Especial



40020

Martillo Gunnar 1.5 lb

Permite trabajar las pestañas de las herraduras en la labor de forja.



40015

JB Hot Fitting Tong

Pinza posa herradura en caliente.



Hoof Tester

Pinza para diagnóstico.

código	descripción
40014	mediano
40018	grande



90503

Adhere 180 cc

Resinas para realizar extensiones y reconstrucciones en los cascos, adicionalmente funciona para pegar herraduras en caso de caballos lesionados. Color Negro.



90502

Superfast 180 cc

Resinas para realizar extensiones y reconstrucciones en los cascos. Color blanco.



90500

Equi-Pak 180 cc

Se usa entre la plantilla y el casco, dura hasta 3 semanas. No requiere del uso de almohadillas.



90515

Equi-Pak CS 180 cc

Con sulfato de cobre que es antimicótico.



91514

Sil-Pak 180 cc

Reconstrucción interno del casco, ayuda a absorber golpes. Úsala con plantillas suaves Equi-Pak.



90516

Equi-Pak Soft 180 cc

Almohadilla o material de relleno, permanece suave. Pegado fuerte en la suela palmar dejando afuera la humedad y la suciedad. Se utiliza con almohadillas en caballos de trabajo. Para comisuras profundas y suelas palmares delgadas.



46152

Adhere Syringe 20 cc

Es un adhesivo de uretano con un fraguado rápido diseñado para unir acero, aluminio y herraduras de uretano a el casco para poder realizar reparaciones en la muralla.



90510

Equi-Mesh

Malla utilizada como refuerzo en la aplicación de almohadillas, plantillas y reparadores.



90504

Mix Tips 180 cc

Puntas mezcladores de resinas.



46025

Adhesive Spacer

Separadores adhesivos envase de 50 unidades.



90505

Dispenser

Pistola aplicadora de resinas.

TABLA DE EQUIVALENCIAS DE HERRADURAS

BUSCA LA CONVERSIÓN DE TU HERRADURA



CENTÍMETROS	TRABAJO			EQUITACIÓN			ALUMINIO					
	LUCKY SEVEN	ST.CROIX FORGE PLANA	CORONA	LiBero	CHALLENGER	ST.CROIX FORGE EZ	Equi-Librium	CORONA JK	ST.CROIX FORGE CARRERAS	HUEVO	HUEVO ACERO	ANTIDERRAPANTE
9.8			22-23									
10.8	000	000	24-25						3-4			
11.3	00	00	26-27					26	5	00		0
11.8	0	0	28-29		00	00		27-28	5	0	00	1
12.8	1	1		0	0-1	1	0	29-31	6	1	1	2
13.8	2	2		1-2	2	2	1-2		7	2	2	3
14.8				3	3	3	3	33		3	3	4
15.1				4	4	4	4	35		4	4	5
16.2				5								

Mustad News es el vínculo con el cual hemos logrado un estrecho acercamiento entre el mundo del equino y sus aficionados, una diversidad de opiniones de apreciables colaboradores y lectores aportan un gran valor en cada edición que ha traspasado fronteras.

CONTENIDO:

- Nota de portada
- Novedades
- Veterinaria
- Turismo y Naturaleza
- Clínicas
- Estancias
- Tradición
- y mucho más...



Esperamos formes parte del privilegiado grupo de lectores Mustad y puedas acompañarnos en el recorrido por el maravilloso mundo de los equinos.



EQUILIBRIUM - ALUMINIO
Balance en Movimiento

La nueva generación de herraduras de aluminio con un 60% más de resistencia.

6 **Ensayos**

"Mi objetivo como criador es tener caballos que jueguen bien al polo"

Es así como **Marcelino Suárez**, criador que se autodenomina como "juegafiel", orienta su pasión dentro de la cría de caballos de polo. Un nuevo desafío que quiere hacerse dentro del mundo de los criadores.

14 **Fiestas**

Fiesta Nacional de la Caña de Azúcar

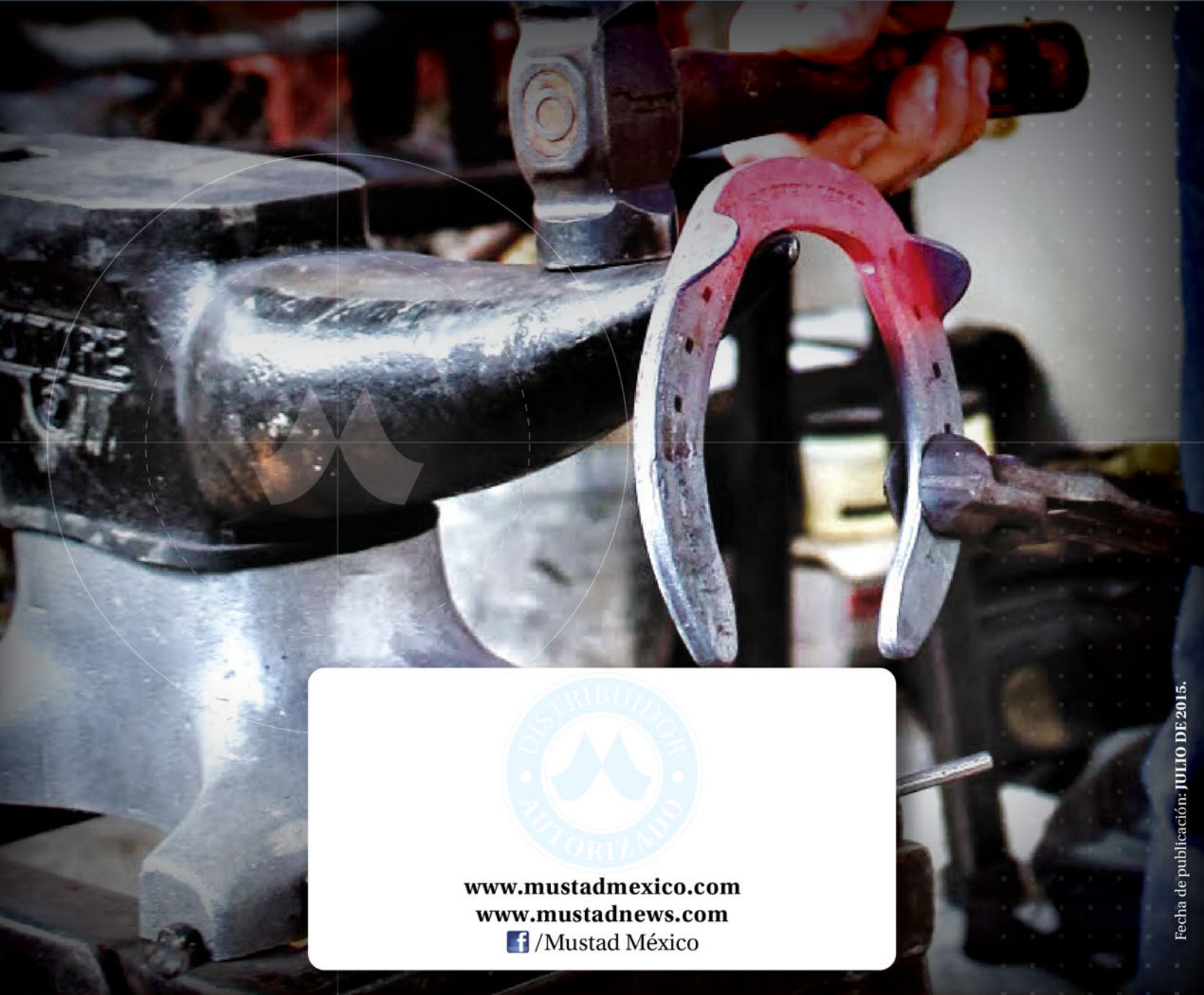
16 **Correos**

El Derby de Kentucky

Por el nombre de este correo de caballos estadounidenses, uno de los más importantes del mundo, que se realiza para ejemplares puros sangre de tres años de edad.



JUNTOS TRANSFORMAMOS EL DESEMPEÑO DE LOS CASCOS



www.mustadmexico.com
www.mustadnews.com
f /Mustad México

Fecha de publicación: JULIO DE 2015.

2005

2006

2008

2012

2013

2015

