



**BUSINESS CONSULTING &  
ADVISORY GROUP**

**CATÁLOGO  
DE  
SERVICIOS  
2017**

## **Business Consulting & Advisory Group**



### **Productividad**

**DIAGNOSTICO OPERACIONAL Y GAP  
PROGRAMA DE PRODUCTIVIDAD  
MATRIZ ORGANIZACIONAL  
I+D+I  
REINGENIERIA DE PROCESOS  
MANTENIMIENTO DE SISTEMAS  
VERIFICACIÓN DE SISTEMAS**



### **Calidad**

**ISO 9001:2015  
ISO TS 16949:2016  
ISO 17025:2005  
ISO 13485:2016**



### **Inocuidad**

**ISO 22000:2005  
HACCP  
BRC  
FSSC 22000  
ISO TS 22002-1  
ISO TS 22002-4**



### **Medio Ambiente**

**ISO 14001:2015  
ECODISEÑO  
ECOAUDITORIAS  
MEMORIAS DE SOSTENIBILIDAD  
INDUSTRIA LIMPIA  
EMAS  
CADENA DE CUSTODIA**



### **Seguridad y Responsabilidad Social Corporativa**

**OHSAS 18001:2007  
PREVENCIÓN DE RIESGOS LABORALES  
ISO 27001:2013  
RESPONSABILIDAD SOCIAL CORP.  
ISO 26000:2010**



### **Desarrollo del Capital Humano**

**FORMACIÓN  
CAPACITACIÓN**

## **BUSINESS CONSULTING & ADVISORY GROUP**

Busca apoyar a las empresas en una nueva cultura empresarial enfocada a desarrollar servicios y productos de calidad e inocuidad, amigables con el medio ambiente, proporcionando seguridad laboral a todos sus trabajadores y siempre con la mirada puesta en la mejora continua de sus actividades y procesos.

En los proyectos que realizamos, aplicamos diferentes técnicas así como nuestra metodología de trabajo, lo cual permite lograr en resultados óptimos, de acuerdo a cada área y tipo de empresa, con el objetivo de mejorar la efectividad de la forma de trabajo, con base en procedimientos, métodos y controles.

Nuestros programas de desarrollo del capital humano tienen el enfoque de incrementar el rendimiento, mediante el mejoramiento de actitudes y habilidades individuales a nivel directivo, gerencial, administrativo, y operativo.



## POLÍTICA INTEGRAL

Desarrollar a las empresas en un ámbito de competitividad, a través de servicios de asesoría, consultoría y desarrollo del capital humano, que satisfagan sus necesidades por medio del conocimiento y habilidades de los consultores realizando sus actividades de forma segura para nuestros compañeros y el medio ambiente con el propósito de cumplir con nuestros procesos y objetivos al buscar la mejora continua y el cumplimiento de nuestro sistema de gestión integral.

## MISIÓN

Administrar el cambio en las organizaciones a través del involucramiento, el uso de metodologías actuales para la implantación de sistemas de gestión y herramientas que faciliten su competitividad, calidad y estabilidad; contribuyendo así al desarrollo de México.

## VISIÓN

Seguiremos siendo una empresa consultora sólida, confiable y competitiva, a través de la incorporación de nuevos proyectos de negocio, que satisfagan en forma oportuna las necesidades presentes y futuras.





## **VIRTUDES INSTITUCIONALES**

Honestidad  
Creatividad  
Lealtad  
Responsabilidad

## **NUESTRO COMPROMISO**

Tenemos como compromiso con nuestros socios comerciales, cubrir los objetivos identificados en los diferentes tipos de diagnósticos para la solución de sus problemas por medio de un plan de trabajo presentado en la propuesta de servicios dentro del tiempo acordado, garantía que queda por escrito.

## **CERTIFICACIÓN**

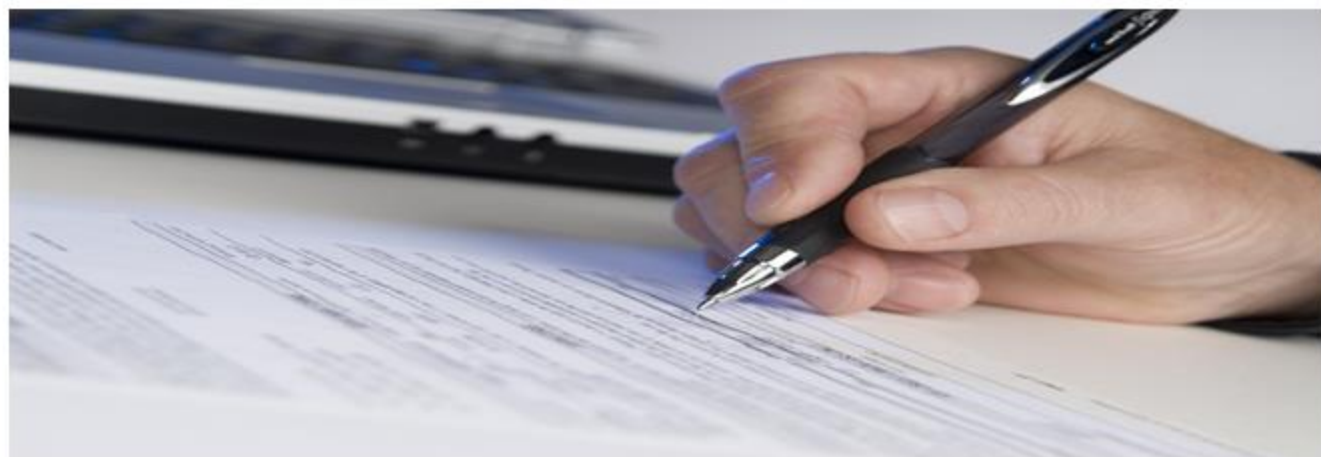
El alcance de nuestro sistema integral es “Servicios de Consultoría y asesoría en el Diseño y Desarrollo de Proyectos de Gestión: de la Calidad (ISO 9001 e ISO/TS 16949), de Inocuidad de los Alimentos (ISO 22000, HACCP, FSSC 22000, PAS 220 – 223), Ambiental (ISO 14001, ECODISEÑO, INDUSTRIA LIMPIA), de Seguridad (ISO 27000 y OHSAS 18001)”.

## SU MEJOR SOLUCIÓN

El profesionalismo y enfoque integral que presentamos a nuestros socios comerciales, logrando un prestigio sustentado en su metodología de trabajo y en su experiencia.

- Experiencia.
- Metodología flexible a sus necesidades .
- Implantación en piso.
- Trabajamos hombro con hombro.
- Tocamos todos los niveles de la empresa.
- Expertos en procesos de organizaciones de servicio e industriales.
- Garantizamos por escrito los compromisos, recomendaciones y sugerencias.
- Mejora en la eficiencia del negocio.
- Trabajamos en el cumplimiento de las metas establecidas no en base a tiempo.
- Garantizamos la certificación.
- Damos valor agregado a los sistemas.
- Incremento de la productividad al hacer efectivos los procesos y sistemas productivos.
- Contamos con equipos interdisciplinarios de Administradores, Ingenieros y Psicólogos.
- Experiencia importante tanto en el sector público como en el privado.





# Compromisos

- ❑ **IMPLANTACIÓN POR EXPERTOS.** Todos los consultores de BUSINESS CONSULTING & ADVISORY GROUP tienen experiencia en el sector industrial, así como en la implantación de sistemas de gestión.
- ❑ **STAFF TÉCNICO.** Todos los consultores tienen el respaldo de un departamento técnico que les brinda asesoramiento, apoyo y control de cada proyecto.
- ❑ **ADAPTACION.** Al final del proyecto la empresa tendrá un sistema de gestión único, de acuerdo a las características propias de su actividad y tamaño; siendo un traje a la medida.
- ❑ **HORARIO.** El consultor se adapta a los horarios de trabajo del cliente de tal forma que no interfiere en las actividades diarias.
- ❑ **DESARROLLO DEL CAPITAL HUMANO.** En nuestros proyectos de implantación de sistemas de gestión tenemos planes de capacitación y formación más completos y adecuados a cada empresa, realizamos campañas de concientización para todo el personal.  
En cursos diferentes al sistema a implantar se presenta una tarifa preferencial de hasta el 50%.
- ❑ **AUDITORIA.** Realizamos una auditoría interna por medio de un consultor distinto al que ha asesorado a la empresa con el fin de detectar posibles desviaciones al sistema y crear un plan de acciones; de esta forma se asegura el buen resultado en la auditoría de certificación.  
Realizamos auditorías internas en su empresa o coaching para auditores internos; de esta forma se garantiza que la información que se presenta a la dirección para la toma de decisiones es la más adecuada.
- ❑ **SOCIO COMERCIAL.** Aportamos diferentes observaciones y planes de acción a tomar en las diferentes áreas de la empresa susceptibles de mejorar, ya que nuestro compromiso no es solo obtener la certificación, sino implantar un sistema de gestión que oriente a la empresa hacia la mejora continua, obtener una relación a largo plazo y no solo por proyecto.
- ❑ **GARANTÍA DE CERTIFICACIÓN.** Con el compromiso y la colaboración de la dirección de la empresa en el cumplimiento de las actividades establecidas por el consultor/staff técnico asignado, si no se obtiene la certificación BUSINESS CONSULTING & ADVISORY GROUP se compromete a la "devolución del importe total abonado" por el cliente por la implementación del sistema de gestión.



La productividad es el indicador de eficiencia que se obtiene en la relación producción obtenida y los recursos utilizados para obtener dicha producción.

Por medio de la implementación de un sistema de gestión es posible incrementar la productividad pero es necesario apoyarse de una serie de programas, estrategias y actividades después de un tiempo y apoyar la mejora continua del sistema.

- DIAGNOSTICO OPERACIONAL Y GAP
- PROGRAMA DE PRODUCTIVIDAD
- MATRIZ ORGANIZACIONAL
- I+D+I
- REINGENIERIA DE PROCESOS
- MANTENIMIENTO DE SISTEMAS
- VERIFICACIÓN DE SISTEMAS



# Productividad





## DIAGNOSTICO OPERACIONAL Y GAP



### EL DIAGNÓSTICO OPERACIONAL

Se enfoca a evaluar los parámetros de control, indicadores, metas, estándares y métodos de trabajo, a través de estudios que generan información objetiva, práctica y validada sobre las áreas de oportunidad de la empresa.

Detectar y cuantificar áreas de oportunidad, así como determinar las actitudes menos positivas para el cumplimiento de los sistemas de trabajo.

El diagnóstico abarca desde los niveles operativos hasta la alta dirección y se realiza de manera discrecional, ya que no interfiere en las actividades del personal o en los procesos.

### EL DIAGNÓSTICO GAP

Las empresas trabajan internamente para implementar planes y políticas de trabajo y en ocasiones sufren de un estancamiento o diversos problemas para la implementación de un sistema.

Por medio de un diagnóstico y análisis de Brechas podemos determinar su conformidad y nivel de cumplimiento de acuerdo a diferentes estándares (Calidad, Medio Ambiente, Inocuidad de los Alimentos, Seguridad de la Información, Responsabilidad Social, Seguridad y Salud Ocupacional).





# PROGRAMA DE PRODUCTIVIDAD



Es un programa en el que se diseña e implanta un sistema de trabajo, estableciendo indicadores clave en cada una de las áreas, identificando las causas de afectación y generando acciones de mejora por parte de los niveles de mando y los operativos de la organización.

Este tipo de servicio es recomendable para las organizaciones que buscan resultados a corto plazo.

## BENEFICIOS

- Generación de Rentabilidad.
- Satisfacción del Cliente.
- Optimización de Recursos.
- Determinación de cargas de trabajo.
- Sistemas integrales de operación.
- Medición y control sobre indicadores de evaluación.
- Salud Organizacional.
- Proceso de integración.
- Desarrollo del capital humano.

## ENFOQUE DEL PROGRAMA

(Eficiencia - Productividad - Rentabilidad)

- Los recursos de la organización
- Uso correcto de los sistemas
- Registro de información
- Diseño e implementación de indicadores clave.
- Evaluación del desempeño y evaluación de los resultados.



# MATRIZ ORGANIZACIONAL



Se debe llevar a cabo en aquellas organizaciones que requieren incrementar su rentabilidad y/o que se enfrentan a alguno de los siguientes temas:

- Empresa Familiar: que debe institucionalizar su operación y optimizar la utilización de recursos.
- Con alto crecimiento en su operación: pero sin un desarrollo sistemático de organización acorde al crecimiento de su operación.
- Necesidad de crecimiento operativo: Cuyos mercados les exigen aumentar su tamaño en forma organizada.

### ENFOQUE DE ORGANIZACIÓN

Diseñar y consolidar el Modelo Organizacional:

- Organigramas.
- Perfiles de puesto.
- Funciones.
- Responsabilidades
- Puntos de control.

Enfocado al cumplimiento de los objetivos y prioridades del negocio.

### BENEFICIOS

- Institucionalización del negocio.
- Contar con un modelo organizacional.
- Reforzamiento del liderazgo.
- Trabajar basándose en procedimientos e instrucciones de trabajo, evitando duplicidad de funciones y fugas de responsabilidad.
- Mejora sustancial de la comunicación formal en las diferentes áreas.
- Medición del logro y desempeño en cada una de las áreas que integran la empresa/institución, como una herramienta para la toma de acciones preventivas y correctivas.
- Eliminación de actividades innecesarias y tiempo perdido en la operación.



## I+D+I



Como es sabido en el año 2002 se publicaron las normas experimentales sobre las actividades de I+D+I. Es decir, normas elaboradas y establecidas con carácter provisional debido a que el grado de innovación en la materia es elevado y existe una urgente necesidad de orientación.

Implantamos sistemas de gestión de I+D+i según la Norma UNE-166002:2006 "Gestión de la I+D+i: El establecimiento de un sistema de I+D+i supone para la empresa:

- Fomentar y organizar las actividades de I+D+i.
- Mejora la gestión de proyectos y recursos.
- Aumenta las probabilidades de éxito de las actividades de Innovación.
- Mejora la imagen y posición empresarial.

### BENEFICIOS

Facilitar la sistematización de proyectos de I+D+I y mejorar su gestión, así como convertirlas en referencia para definir, documentar y desarrollar los proyectos de I+D+I e identificar posibles proyectos de innovación ocultos.

### ENFOQUE DE REINGENIERIA

- UNE 166000:2006. Gestión de la I+D+I: Terminología y definiciones de actividades de la I+D+I.
- UNE 166001:2006. Gestión de la I+D+I: Requisitos de un proyecto de I+D+I.
- UNE 166002:2006. Gestión de la I+D+I: Requisitos del Sistema de Gestión de la I+D+I.



## REINGENIERIA DE PROCESOS



Optimizar la operación a través de maximizar su eficiencia al mejorar su modelo funcional vigente, asegurando al mismo tiempo su evolución y convergencia hacia la mejora continua, valorando que se registran únicamente las operaciones que agregan valor a los procesos.

Analizar los procesos con los que funciona actualmente la empresa, así como, identificar posibles debilidades y fortalezas en cada etapa del proceso, para que con base a ello, se pueda elaborar e implementar un plan de mejora, que permita innovar y determinar la correcta gestión de la operación bajo un enfoque de mejora continua.

### ENFOQUE DE REINGENIERIA

- Identificación de los procesos estratégicos y operativos
- Creación de un modelo de dichos procesos.
- Jerarquización de procesos para su rediseño
- Determinación de los procesos clave
- Desarrollo de la visión de los nuevos procesos.
- Reingeniería (creación y rediseño) de procesos. Preparación y prueba de los nuevos procesos.
- Evaluación de los nuevos procesos
- Procesos posteriores de mejora continua.

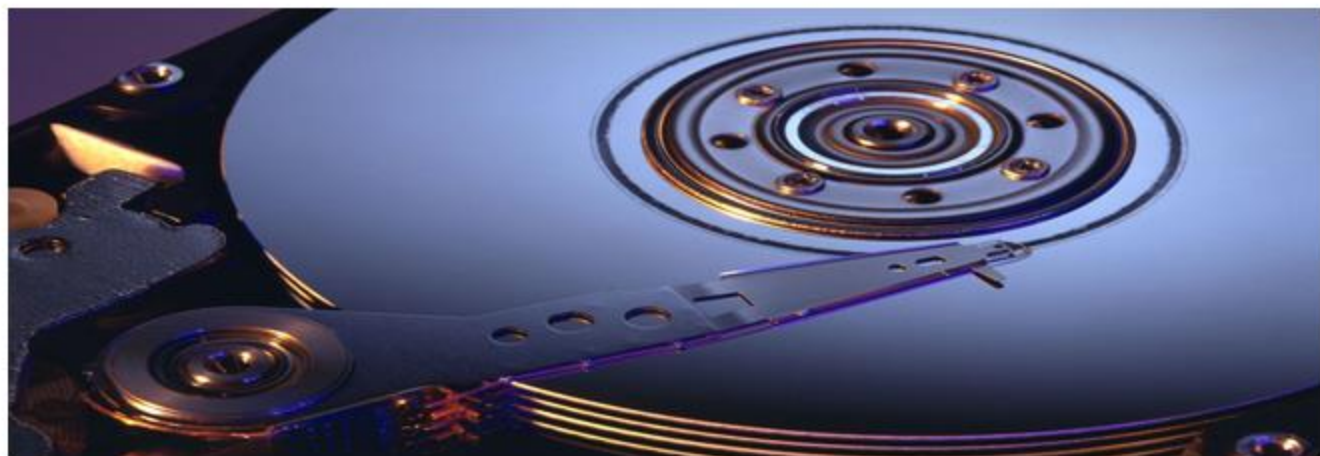
### BENEFICIOS

Desarrolla una necesidad de cambio:

- Sensibilización al cambio.
- Planeación estratégica.
- Automatización.
- Gestión de Calidad Total.
- Reestructuración Organizacional.
- Mejora Continua.
- Valores compartidos.
- Perspectiva individual.
- Comportamiento en el lugar de trabajo.
- Resultados finales.



## MANTENIMIENTO DE SISTEMAS



Mediante el programa de mantenimiento y verificación puede tener un consultor a su disposición para asesorarlo con el fin de dar continuidad al grado de implantación y mejora de su Sistema de Gestión. (Calidad, Medio Ambiente, Inocuidad de los Alimentos, Seguridad de la Información, Responsabilidad Social, Seguridad y Salud Ocupacional).

De esta forma podrá garantizar la eficacia de su Sistema de Gestión, disponiendo de un asesor experto que le solucionará sus dudas y le apoyará en la mejora continua.

### BENEFICIOS

- Se evitan costos fijos.
- Evaluación proveedor y los resultados.
- Auditores expertos.
- Se evitan costos de capacitación. Expertise aplicable a su empresa.

### ENFOQUE DE MANTENIMIENTO

- Revisión documental.
- Revisión de registros.
- Seguimiento del estado de implantación.
- Seguimiento de objetivos.
- Análisis de datos e indicadores.
- Formación y asesoramiento al responsable del Sistema.
- Auditorías Internas.
- Revisión del sistema por la dirección
- Plan de trabajo para la resolución de las no conformidades
- Seguimiento de acciones correctivas y preventivas
- Elaboración de nueva documentación
- Apoyo en auditorías de clientes y organismos de certificación.
- Identificación de oportunidades de mejora.
- Sensibilización al personal.
- Desarrollo del capital humano.



# VERIFICACIÓN DE SISTEMAS



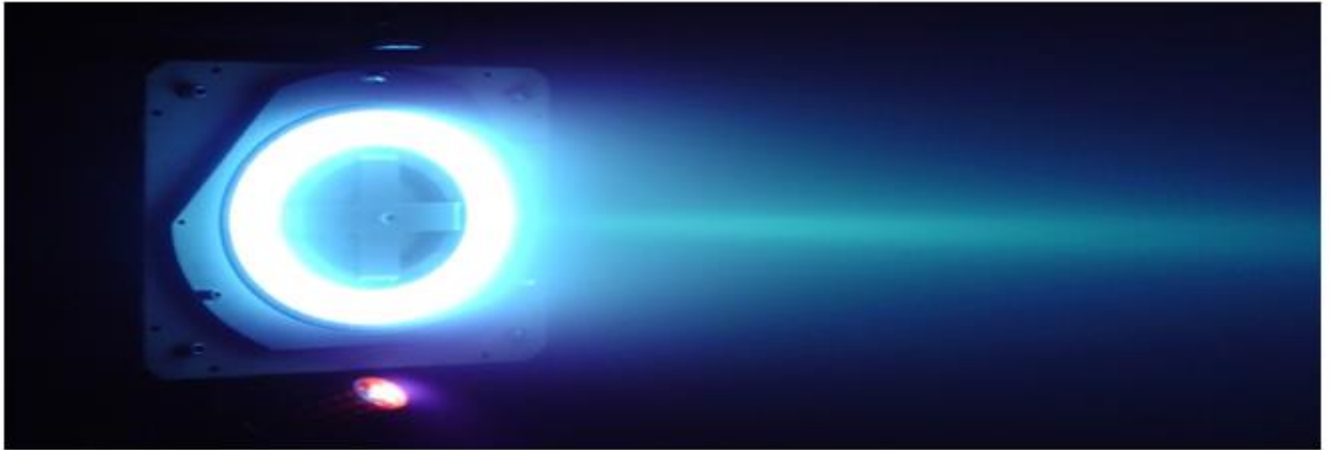
La auditoría interna es necesaria en cualquier etapa de la empresa ya sea por el aumento en el volumen de sus operaciones, su extensión geográfica, o su complejidad. Entonces, la auditoría interna es una herramienta indispensable para la dirección en el cumplimiento de sus funciones y responsabilidades, proporcionándole análisis objetivos, evaluaciones, recomendaciones y todo tipo de comentarios pertinentes sobre las operaciones examinadas. De acuerdo al tipo de sistema o información que requiera (Calidad, Medio Ambiente, Inocuidad de los Alimentos, Seguridad de la Información, Responsabilidad Social, Seguridad y Salud Ocupacional).

### BENEFICIOS

- Se evitan costos fijos.
- Evaluación proveedor y los resultados.
- Auditores expertos.
- Se evitan costos de capacitación. Expertise aplicable a su empresa.

### ENFOQUE DE AUDITORIA

- Apoya a implementar, mantener y mejorar un sistema de gestión.
- Evalúa la organización y administración.
- Evalúa de forma global y objetiva los problemas de la empresa.
- Desarrolla y mejora la productividad.
- Eliminación de información sesgada.
- Desarrolla la comunicación entre los diferentes niveles dentro de la empresa.
- Apoyo en auditorías de clientes y organismos de certificación.



No es una moda, es una necesidad competitiva de cada empresa que quiera mantenerse y crecer. La Calidad no representa un gasto, es una inversión que atrae a clientes y elimina los gastos inútiles. La Calidad es una herramienta natural de trabajo.

La certificación de su empresa, tiene el objetivo de reconocer Internacionalmente el compromiso de realizar un producto o dar un servicio de calidad buscando una mejora constante a favor del cliente.





## ISO 9001:2015



Es un modelo de Gestión de la Calidad que reúne una serie de requisitos que debe cumplir cualquier empresa, sin importar su tamaño o actividad, para obtener un sistema que pueda garantizar la calidad del producto o servicio.

### ENFOQUE DE CALIDAD

- Cliente
- Liderazgo
- Participación del personal
- Procesos
- Mejora continua
- Toma de decisiones basado en hechos
- Relaciones mutuamente beneficiosas con el proveedor
- Gestión de riesgos
- Planeación estratégica

### BENEFICIOS

El propósito final dentro de la empresa es que todos los procesos se desarrollen de forma coordinada, mejorando la efectividad y la satisfacción de todas y cada una de las partes interesadas, ya sean clientes, accionistas, proveedores, así como el personal en general.



## ISO TS 16949:2016



Es la evolución de varios sistemas equilibrando los diferentes sistemas de calidad como VDA 6.1 (Automotriz Alemana), EAFQ (Francia), AVQS (Italia) y QS-9000 (Automotriz Estadounidense), teniendo un solo sistema que cumple y cubre dichos requerimientos.

Toda empresa que se encuentre inmersa en la cadena productiva de la industria automotriz debe de adoptar un sistema que cumpla con los requerimientos de las principales armadoras

### **BENEFICIOS**

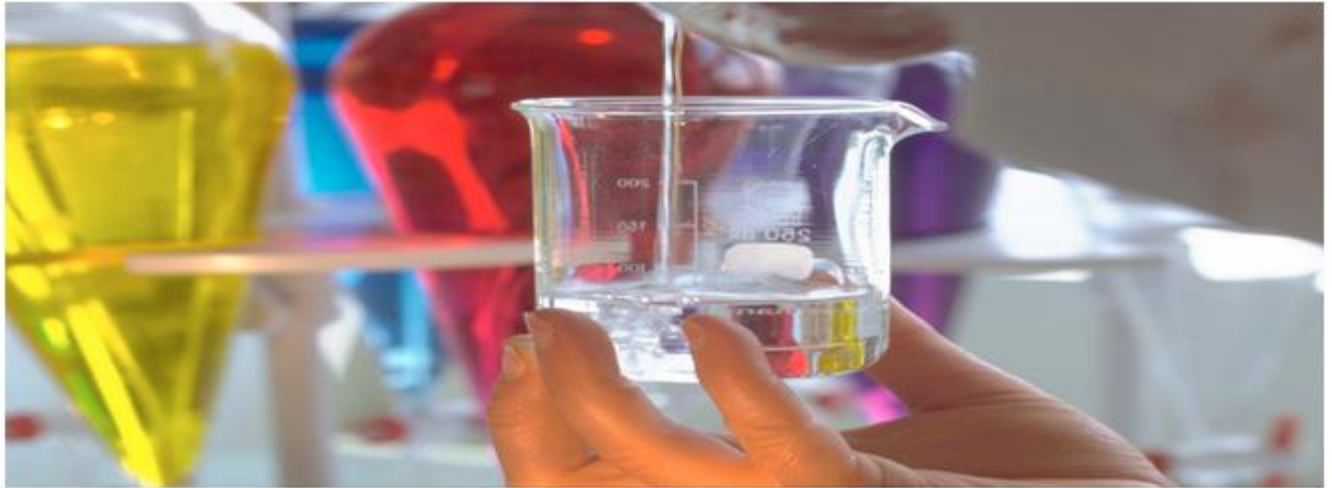
El propósito final dentro de la empresa es que todos los procesos se desarrollen de forma coordinada, mejorando la efectividad y la satisfacción de todas y cada una de las partes interesadas, dentro de la industria automotriz

### **ENFOQUE DE CALIDAD**

- Mejora continua
- Prevención de errores
- Reducción de variaciones
- Proveedores confiables
- Estrictos controles de medición
- Reducción de merma en la fase de producción.
- Gestión de riesgos
- Planeación estratégica



## ISO 17025:2005



Es una poderosa herramienta para gestionar y homologar los procesos de laboratorios que realizan análisis, inspecciones y pruebas para exportación, para asegurar la calidad y tal vez generar pruebas de metrología con acreditación (EMA).

### BENEFICIOS

Asegurar que todos los procesos se desarrollen de forma coordinada, mejorando la efectividad de las actividades del laboratorio.

### ENFOQUE DE CALIDAD

- Establecimiento de procedimientos de trabajo.
- Métodos de medición.
- Calibración de equipos.
- Realización de auditorías internas.
- Enfoque al Cliente.
- Mejora Continua.

### APLICACIÓN FUNDAMENTAL

Laboratorios de Ensayo  
Laboratorios de Calibración  
Laboratorios de Análisis



# Inocuidad



Asegurar que los alimentos no van a causar daño al consumidor cuando sea preparado y/o consumido por los clientes.

El alimento puede ser considerado seguro si cualquier constituyente toxico potencial (físico, químico o biológico) sea tan bajo que no hayan efectos adversos a la salud.

El cumplimiento estricto de los requisitos legales y la adopción de normas voluntarias garantizan la obtención de alimentos inocuos y proporcionan la seguridad de mantener un mercado.





## ISO 22000:2005



Es una estándar que establece los requisitos necesarios para planificar, diseñar, implantar, mantener y mejorar un Sistema de Gestión de Inocuidad Alimentaria con el objetivo de obtener alimentos inocuos.

Es aplicable a todas la empresas que intervengan en la cadena de la industria alimentaria (productores de materia prima, fabricantes, distribuidores, transportistas, así como fabricantes de envases y empaques primarios, secundarios y terciarios.

### ENFOQUE DE INOCUIDAD

- Comunicación interactiva
- Gestión del sistema
- Control del proceso
- Principios del HACCP
- Programas de prerrequisitos
- Mejora continua del sistema de seguridad alimentaria.

### BENEFICIOS

Establece las medidas preventivas o correctivas más adecuadas antes de que el producto este elaborado por completo.

Credibilidad y confianza de los consumidores.

Certificación con valor internacional



# HACCP



Análisis de peligros y de puntos críticos de control es un sistema de gestión por medio de fundamentos científicos y carácter sistemático, permite identificar peligros específicos y medidas para su control con el fin de garantizar la inocuidad de los alimentos.

## BENEFICIOS

- Permite eliminar o minimizar los peligros de contaminación de los alimentos.
- Establece medidas preventivas o correctivas durante la producción.
- Ofrece alimentos seguros y de mayor calidad.
- Permite a los establecimientos tener un plan de inocuidad acorde a sus necesidades.

Acreditación con valor  
internacional

## ENFOQUE DE INOCUIDAD

- Análisis de peligros.
- Determinar los puntos críticos de control (PCC).
- Establecer un límite crítico.
- Establecer un sistema de vigilancia de los (PCC).
- Establecer las medidas correctivas.
- Establecer un procedimientos de comprobación.
- Establecer un sistema de documentación.



## BRC



Son un conjunto de cuatro normas que especifican los requisitos para la producción, envasado, almacenamiento y distribución de alimentos inocuos y productos de consumo.

Ha crecido su uso en todo el mundo y se espera un número creciente en América.

### ENFOQUE DE INOCUIDAD

- Food Safety Issue 6
- Consumer Products Issue 3
- Packaging and Packaging Materials Issue 4
- Storage and Distribution Issue 2

### BENEFICIOS

Establece las medidas preventivas o correctivas adecuadas a la actividad industrial de cada empresa.

Credibilidad y confianza de los consumidores.

Certificación con valor internacional



# FSSC 22000



La GFSI (Global Food Safety Initiative), la cual está integrada por expertos en seguridad alimentaria a través de la Fundación para la Certificación de la Inocuidad de los Alimentos ha reconocido un nuevo sistema de gestión el cual se puede certificar el FSSC 22000:2010 (Food Safety System Certification) por sus siglas en inglés.

Enfocado en productores de alimentos derivados de animales o vegetales perecederos, productos de larga duración en mostrador e ingredientes alimenticios como aditivos, vitaminas y bio cultivos.

### **BENEFICIOS**

- Mayor confianza en sus productos.
- Reducir los riesgos a la salud.
- Proteger su marca.
- Mejorar la gestión de su cadena de suministro.

Certificación con valor internacional.

### **ENFOQUE DE INOCUIDAD**

- Incluye transportación y almacenaje.
- El esquema puede ser aplicado a todos los fabricantes de alimentos
- Se basan en un enfoque a los procesos como cada proceso tiene un impacto en los demás, como una red de interacciones
- Se basa en estándares como ISO 22000 y los de ISO TS 22002-1 para fabricantes de alimentos.



# ISO TS 22002-1



La ISO TS 22002-1 es un documento destinado a apoyar la aplicación de la Norma ISO 22000 (Antiguamente conocido como PAS 220).  
Exige explícitamente la aplicación de programas de prerequisites.

### ENFOQUE DE INOCUIDAD

Construcción y distribución de las instalaciones, Distribución de las instalaciones y lugares de Trabajo, Servicios - aire, agua y energía, Disposición de desechos, Adecuación del equipo, limpieza y mantenimiento, Administración de los materiales comprados, Medidas para prevenir la contaminación cruzada, Limpieza y saneamiento, Control de plagas, Higiene personal e instalaciones para empleados, Re trabajo, Procedimiento de recolección de producto, Almacenamiento, Información del producto/advertencias al consumidor, Defensa de los alimentos y Bio vigilancia y bioterrorismo.

### BENEFICIOS

Estos requerimientos son una herramienta para apoyar a cumplir el requerimiento 7.2.3 de la norma ISO 22000:2005



## ISO TS 22002-4



Ha sido desarrollado específicamente para abordar programas de prerrequisitos (PPR's) de inocuidad alimentaria para el diseño y fabricación de los envases de alimentos y bebidas.

### ENFOQUE DE INOCUIDAD

Construcción y distribución de las instalaciones, Distribución de las instalaciones y lugares de Trabajo, Servicios - aire, agua y energía, Disposición de desechos, Adecuación del equipo, limpieza y mantenimiento, Administración de los materiales comprados, Medidas para prevenir la contaminación cruzada, Limpieza y saneamiento, Control de plagas, Higiene personal e instalaciones para empleados, Re trabajo, Procedimiento de recolección de producto, Almacenamiento, Información del producto/advertencias al consumidor, Defensa de los alimentos y Bio vigilancia y bioterrorismo.

### BENEFICIOS

- Control y transparencia del diseño y fabricación de envases.
- Confianza en los sistemas de envasado de alimentos y bebidas.
- Mejores prácticas de la industria del envasado.
- Mejorar la gestión de la cadena de suministro.
- Ahorro a través de la eficiencia del proceso y las evaluaciones



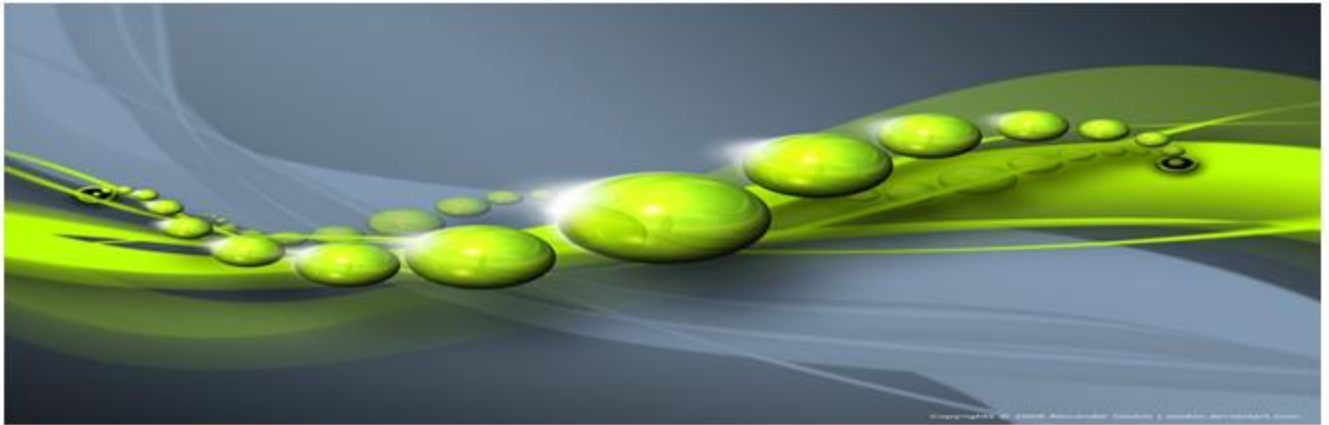
Cada vez participan más empresas en iniciativas que de una manera u otra protegen el medio ambiente. Implementando diferentes sistemas de gestión que ayudan a cumplir con las diferentes normativas gubernamentales, así como de los objetivos internos

Bussiness Consulting & Advisory Group apoya a las empresas implementando proyectos de Gestión del tratamiento de residuos, vertidos y aguas residuales, emisiones atmosféricas, ruidos, gestión de consumos y aprovechamiento de recursos naturales, entre otros.





# ISO 14001:2015



En consideración a la problemática ambiental, muchos países comienzan a implementar sus propias normas ambientales, así como tener un indicador universal, que evalúe los esfuerzos de una empresa por alcanzar una protección ambiental confiable y adecuada.

Las empresas lo pueden lograr de manera más apropiada por medio de la implementación de un sistema de Gestión del Medio Ambiente.

### ENFOQUE DE AMBIENTAL

- Rentabilidad del negocio
- Reducción de los impactos en el medio ambiente
- Control sobre el impacto de sus actividades
- Reducción de basuras.
- Uso más eficiente de los recursos naturales como la electricidad, el agua y el gas.

### BENEFICIOS

Además de reducir un impacto negativo en el medio ambiente, un SGA puede reducir costos, mejorar la eficiencia y dar una ventaja competitiva a las empresas.

Certificación con valor internacional



## ECO DISEÑO



Es una metodología que integra criterios ambientales en el diseño de productos y servicios, evaluando todas las fases de su ciclo de vida. Para reconocer a las empresas, se aprobó la norma UNE 150301:2003 "Gestión ambiental del proceso de diseño y desarrollo.

### BENEFICIOS

Es compatible con ISO 9001 e ISO 14001, que permite a las organizaciones demostrar, mediante la certificación, el cumplimiento voluntario de unos requisitos que les diferencian de otras empresas.

Certificación con valor internacional

### ENFOQUE DE ECO DISEÑO

- Rentabilidad
- Metodología de diseño
- Identificar, controlar y mejorar los aspectos ambientales
- Eliminar o disminuir los impactos de una etapa a otra del ciclo de vida del producto.



# ECO AUDITORIAS



En la actualidad el componente ambiental es un aspecto más de la planificación empresarial por lo que la dirección de una organización ha de disponer de información suficiente y fidedigna, que le sirva de soporte para la toma de decisiones empresariales.

### ENFOQUE DE EVALUACIÓN

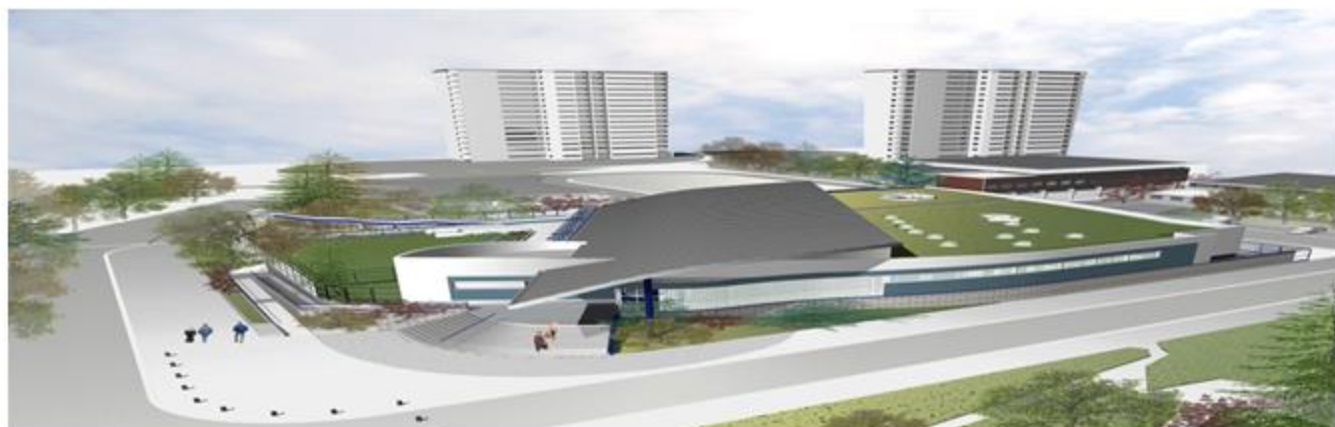
- Disposiciones legales en vigencia.
- Actividades industriales.
- Actividades preventivas y correctivas ambientales
- Control de descargas líquidos, gases, vapores, humos, polvos, así como residuos industriales sólidos peligrosos y no peligrosos.
- Evaluación de la fauna y flora.
- Evaluación de las políticas, planes, objetivos, metas, cumplimiento de disposiciones vigentes al respecto, tendentes a prevenir los daños ambientales.
- Informes de auditorías ambientales.

### BENEFICIOS

Permite reconocer los riesgos y peligros ambientales producto de las actividades diarias de las empresas



## MEMORIAS DE SOSTENIBILIDAD



El desarrollo sostenible de una empresa se logra al equilibrar el crecimiento económico, la cohesión social y el respeto al medio ambiente, de forma integral.

### BENEFICIOS

Una nueva filosofía que permite demostrar públicamente los esfuerzos realizados en materia de responsabilidad social y protección al medio ambiente. Demostrar mayor compromiso, transparencia y responsabilidad en sus actividades diarias y servir como base para la toma de decisiones

### ENFOQUE DE SOSTENIBILIDAD

Reporte de Planes, actividades y resultados:

- Económicos
- Ambientales
- Sociales



## INDUSTRIA LIMPIA



Actualmente contamos con un organismo encargado de verificar el cumplimiento de la legislación ambiental, de proteger al medio ambiente, de promover su restauración, de prevenir y controlar la contaminación, de buscar el equilibrio entre el desarrollo del hombre y la naturaleza.

SEMARNAT Y PROFEPA

### ENFOQUE DE EVALUACIÓN

- La Inspección o Verificación
- La Auditoria ambiental.
- Plan de Acción, con medidas preventivas y correctivas
- Convenios.

### BENEFICIOS

- Cumplimiento de la normatividad.
- Exención a los programas de inspección y vigilancia.
- Abatimiento de riesgos laborales y ambientales.
- Optimización de procesos productivos.
- Racionalización de fuentes de energía.
- Reducción de accidentes y demandas.
- Reducción de montos de seguros.
- Inversión programada y planeada.
- Compatibilidad con ISO.
- Imagen pública.
- Mejoramiento del ambiente.



# EMAS



El Parlamento Europeo creó un sistema comunitario de gestión y auditoría medioambientales (conocido como Reglamento EMAS), cuyo principal fin es promover la mejora continua de los resultados de las actividades de las empresas en relación con el medio ambiente.

### ENFOQUE DE EMAS

- Establecer metodología ambiental .
- Cumplir con Reglamento 1221/2009.
- Dotar a la organización de una herramienta de gestión.
- Controlar y mejorar sus actividades ambientales.

### BENEFICIOS

EMAS es completamente compatible con la norma internacional de gestión del medio ambiente ISO 14001:2015.



## CADENA DE CUSTODIA



Sistema de evaluación independiente sobre la gestión que se realiza en bosques y plantaciones forestales que además incluye el seguimiento de todo su proceso de transformación hasta su distribución final.

### ENFOQUE DE EVALUACIÓN

- Identificación física y marcado de los materiales certificados.
- Separación estricta de materiales certificados y no certificados.
- Sistema de garantía del origen en cada etapa de producción.
- Documentación y registros de control.
- Sistema de procesado y mantenimiento de la información.
- Identificación del producto final certificado.
- Formación de los trabajadores.

### BENEFICIOS

- Certificación con valor internacional:
- FSC (Forestal Stewardship Council)
- PEFC (Programme for the Endorsement of Forest Certification schemes)



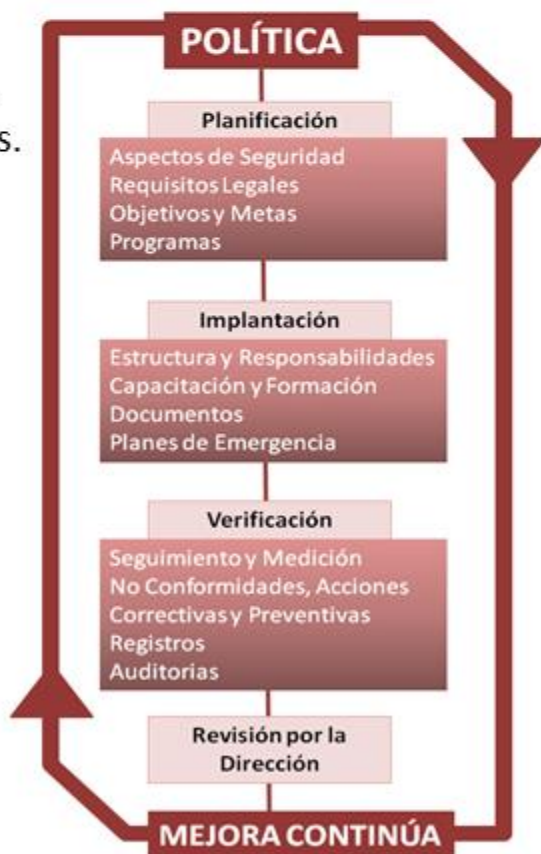
Un sistema de gestión que propicia las bases para minimizar los riesgos relevantes:

Seguridad y salud ocupacional.  
Prevención de riesgos laborales.  
Seguridad de la información.

## RSE

Responsabilidad social corporativa

Asegurar el éxito empresarial, de manera que al mismo tiempo se consigue la satisfacción de los clientes, trabajadores, proveedores, medio ambiente y sociedad.





# OHSAS 18001: 2007



Es un modelo de Gestión que reúne una serie de requisitos que debe cumplir cualquier empresa, sin importar su tamaño o actividad, para obtener un sistema que pueda garantizar la seguridad y salud del trabajador.

### ENFOQUE DE SEGURIDAD

- Análisis e identificación de los riesgos y estrategia para reducir los mismos.
- Definir la política y los objetivos de seguridad.
- Identificar puntos críticos de riesgo y actuar.
- Documentar prácticas y métodos en un sistema integral.
- Implantación del un sistema de gestión en seguridad y salud.
- Auditoría de la gestión para conocer su nivel de efectividad y mejora continua.
- Tomar acciones preventivas.

### BENEFICIOS

- Reducción de accidentes.
- Tiempo de producción constante
- Reducción de costos laborales.
- Cumplimiento de la legislación laboral.
- Demuestra un compromiso para garantizar la seguridad Mejora la imagen.
- Mejora el clima organizacional.
- Mejora la calificación para acceder a licitaciones y subvenciones públicas.

Certificación con valor  
internacional



## PREVENCIÓN DE RIESGOS LABORALES



Los altos índices de accidentes laborales ponen de manifiesto la necesidad de proteger la seguridad y salud de los trabajadores.

### BENEFICIOS

- Reducción de accidentes.
- Tiempo de producción constante
- Reducción de costos laborales.
- Cumplimiento de la legislación laboral.
- Demuestra un compromiso para garantizar la seguridad Mejora la imagen.
- Mejora el clima organizacional.

### ENFOQUE DE EVALUACIÓN

- Formación y sensibilización.
- Cumplimiento del marco Legal.
- Vigilancia de la Salud.
- Higiene industrial.
- Programas para prevenir accidentes y enfermedades de trabajo.
- Clasificación de actividades riesgosas
- Investigación, prevención y control de accidentes.
- Especificaciones industriales y seguridad de acuerdo al giro de la empresa.
- Programa de seguridad.



# ISO 27001:2013



La información es vital para el éxito y la continuidad de cualquier empresa. Es necesario un sistema de seguridad de la información en forma metódica, documentada y basada en objetivos claros y una evaluación de los riesgos a los que está sometida la información.

### ENFOQUE DE SEGURIDAD DE LA INFORMACIÓN

- Política de Seguridad
- Organización de la Seguridad.
- Gestión de Activos
- Seguridad ligada a Recursos Humanos
- Seguridad Física y del Entorno
- Comunicaciones y Operaciones
- Control de Accesos
- Adquisición, Desarrollo y Mantenimiento de Sistemas de Información
- Gestión de Incidentes
- Gestión de la Continuidad de Negocio
- Conformidad

### BENEFICIOS

- Verifica que los riesgos de la empresa estén correctamente identificados, evaluados y gestionados al tiempo que formaliza los procedimientos, procesos y documentación de protección de la información.
- Certificación con valor internacional



## RESPONSABILIDAD SOCIAL



Integrar voluntariamente las diferentes preocupaciones sociales y medioambientales en sus operaciones comerciales.

### BENEFICIOS

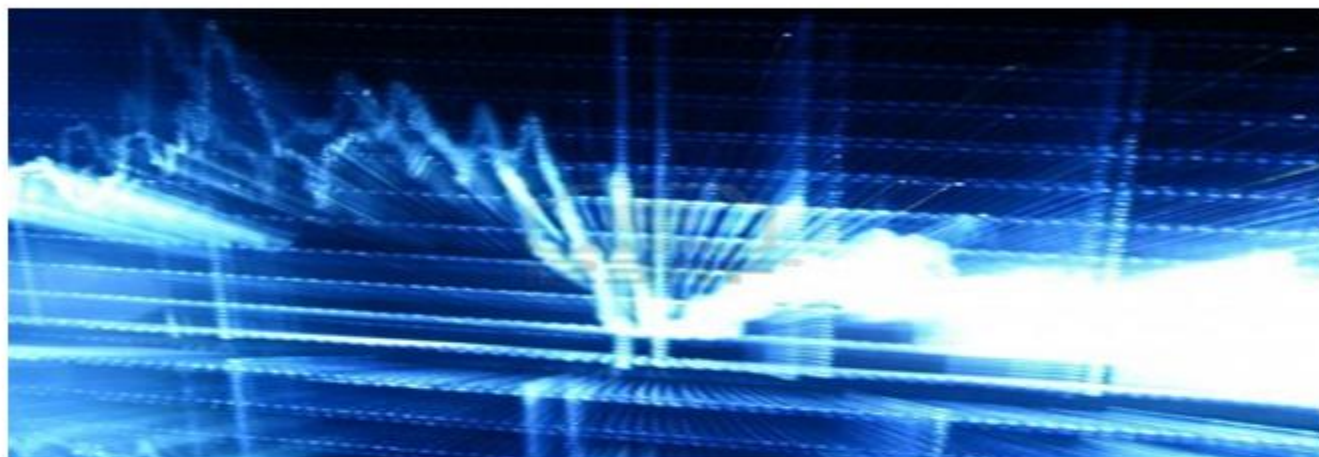
- Aumento de la competitividad.
- Mejora de la imagen de Marca.
- Atracción y retención de talento.
- Crear relaciones comerciales de largo plazo y aumento de clientes.
- Motivación y compromiso de los trabajadores.
- Aumento de la producción.
- Mejora en la relación con empresas, gobierno, medios de comunicación y sociedad en general.

### ENFOQUE DE EVALUACIÓN

- Establecen los requisitos técnicos.
- Memoria de sostenibilidad.
- Declaración de principios, código de conducta y buenas prácticas.
- Marcos o estructuras de información sobre RSE.



# ISO 26000:2010



Es un modelo de Gestión que reúne una serie de requisitos que debe cumplir cualquier empresa, sin importar su tamaño o actividad, para obtener un sistema que pueda garantizar la Responsabilidad Social.

### ENFOQUE DE SEGURIDAD DE LA INFORMACIÓN

- Objetivo y Campo de aplicación
- Responsabilidad Social
- Establecer principios de la Responsabilidad Social
- Reconocer e Involucrarse con las partes interesadas
- Materias Fundamentales de Responsabilidad Social
- Integración de la Responsabilidad Social en toda la Organización

### BENEFICIOS

- Verifica que los riesgos de la empresa estén correctamente identificados, evaluados y gestionados al tiempo que formaliza los procedimientos, procesos y documentación de protección de la información.
- Certificación con valor internacional



Las empresas en la actualidad han cambiado sus necesidades respecto al desarrollo de su personal por lo que han modificado las expectativas de estos servicios.

Por ello nuestro objetivo es orientar la formación y capacitación hacia la mejora de los resultados de su organización.

Nuestra metodología se basa en Planes Formativos que se adaptan a las necesidades de cada empresa:

Diseño, planeación y coordinación de cursos y talleres

Intercambio del conocimiento y habilidades por medio de actividades que permiten la reflexión y la retroalimentación a lo largo del proceso formativo.

La eficacia se logra a través de instrumentos de evaluación con el propósito de asegurar la calidad de nuestros servicios.

# Desarrollo del Capital Humano



### Formación

Un proceso educativo enfocado al personal ADMINISTRATIVO con el objetivo de proveer conocimientos necesarios para incrementar su eficacia en el logro de las metas que se haya propuesto la empresa.



### Capacitación

Un proceso educativo enfocado al personal OPERATIVO con el objetivo de proveer los conocimientos y las habilidades necesarias para incrementar su eficacia en el logro de las metas que se haya propuesto la empresa.



## Capacitación

### CALIDAD

- Sensibilización a la calidad.
- Análisis e Interpretación de la Norma ISO 9000.
- Interpretación de la Norma ISO / IEC 17025:2005
- Interpretación de la Norma ISO TS 16949
- Formación de Auditores Internos
- Formación de Auditores Internos para el sector automotriz
- 5 S's + 4
- Análisis de sistemas de medición (MSA)
- Análisis del Modo y Efecto de la Falla (AMEF)
- Aprobación de partes producción
- Cambio Rápido de Herramental (SMED)
- Control estadístico del proceso (SPC)
- Establecimiento y Medición de los Indicadores Clave de gestión
- Formación de Círculos de Calidad
- Justo a Tiempo JIT
- Kaizen
- Mantenimiento Productivo Total (TPM)
- Método de 8 disciplinas (8D)
- Métodos de confiabilidad
- Métodos y Procedimientos para la Productividad
- PAS 99 – UNE 66177:2005 Interpretación e Implementación de sistemas de Gestión Integrados
- Planeación avanzada de calidad
- Poka Yoke (A prueba de Error)
- Preparación para Pre-auditoría y Auditoría
- Solución de problemas, acciones correctivas y Preventivas
- Taller de Identificación y Mapeo de Procesos
- Taller Herramientas Básicas de Calidad
- Taller Herramientas de Mejora Continua
- Tolerancias geométricas (GDT)
- Value Stream Mapping (VSM)



## Capacitación

### INOCUIDAD

- Análisis e Interpretación de BRC
- Análisis e Interpretación de IFS
- Análisis e Interpretación de ISO 22002
- Análisis e Interpretación de la Norma ISO 22000.
- Análisis e Interpretación de SQF
- Análisis y comprensión de FSSC 22000
- Fundamentos y Principios de HACCP
- Sensibilización a inocuidad.
- Formación de Auditores Internos FSSC 22000.
- Formación de Auditores Internos ISO 22000.
- Formación de Auditores Internos SQF.
- BPM
- Establecimiento y Medición de los Indicadores Clave de inocuidad.
- Formalización de los Programas de Prerrequisitos GFSI.
- Manejo y control de Alérgenos.
- Taller de HACCP Principios de validación.
- Taller de implementación del programa maestro de limpieza.
- Taller de Integración del Equipo de Seguridad Alimentaria.
- Taller de Manejo de Crisis y Retiro por Contaminación de Productos Alimentarios.
- Taller de Manejo de Riesgo Operacional, Bioseguridad Alimentaria y Food Defense acorde a los lineamientos de la GFSI.
- Taller de Prevención de contaminación maliciosa de alimentos PAS 96.
- Taller Diseño Sanitario.
- Taller implementación del programa de Trazabilidad y Retiro.
- Taller implementación del programa del control de plagas.
- Taller para la prevención de contaminación cruzada.



## Capacitación

### MEDIO AMBIENTE

- Sensibilización al medio ambiente.
- Identificación de Aspectos e Impactos Ambientales
- Análisis e Interpretación de la Norma ISO 14000.
- Formación de Auditores Internos ISO 14000
- Establecimiento y Medición de los Indicadores Clave de medio ambiente
- Eco diseño

### SEGURIDAD

- Sensibilización a seguridad y salud ocupacional.
  - Análisis e Interpretación de la Norma OHSAS 18000.
  - Formación de Auditores Internos
  - Integración y funcionamiento de las brigadas de protección civil.
  - Investigación de accidentes e incidentes de trabajo.
  - Metodología para la elaboración de programas preventivos de seguridad e higiene en el trabajo.
  - Establecimiento y Medición de los Indicadores Clave de seguridad y salud ocupacional.
  - Integración y funcionamiento de la comisión de seguridad e higiene.
  - Metodología para la elaboración de programas internos de protección civil.
  - Normas oficiales mexicanas de seguridad e higiene industrial.
  - Taller técnicas de evaluación del riesgo
- 
- Gestión de Riesgos BS 7799-3
  - Sensibilización a la seguridad de la información.
  - Análisis e Interpretación de la Norma ISO 27000.
  - Formación de Auditores Internos ISO 27000



## GESTIÓN EMPRESARIAL

### CREATIVIDAD

- Fomentar la creatividad
- Gestión del cambio
- Implementar la innovación
- Resistencia al cambio

### LIDERAZGO

- Definir metas y objetivos
- Delegar efectivamente
- Elaborar un presupuesto
- Equipo alto desempeño
- Equipos auto dirigidos
- Evaluar el desempeño del capital humano
- Gestionar reuniones
- Colaborar en un equipo de trabajo virtual
- Supervisión efectiva
- El siguiente nivel del supervisor
- Liderazgo efectivo
- Realizar presentaciones gerenciales
- Liderazgo y motivación efectiva
- Coaching
- Dirigir equipos de trabajo
- Gestión de proyectos
- Gestión estratégica por competencias
- Evaluar el desempeño de la organización
- Mejorar el desempeño de los equipos de trabajo
- Implementación de la planeación estratégica
- Implementación del pensamiento estratégico
- Implementar el plan estratégico



## GESTIÓN EMPRESARIAL

### RELACIONES INTERNAS EN LA ORGANIZACIÓN

- El poder de la persuasión
- Feedback efectivo
- Gestión del estrés dentro de la organización
- Inteligencia Emocional
- Neurolingüística y Coaching
- Relación con su jefe
- Resolver interacciones difíciles
- Respuesta efectiva ante crisis
- Desarrollo organizacional
- Instituir los valores organizacionales
- Programación neurolingüística
- Análisis del clima organizacional
- Cultura organizacional innovadora
- Plan de mejora del clima organizacional
- Seminario de habilidades gerenciales

### RECURSOS HUMANOS

- Gestión de la selección de personal
- Dirección y administración del capital humano
- Gestión efectiva del capital humano
- El Desarrollo del capital humano
- Formación de instructores
- Obtener beneficios de la capacitación
- Despedir a un empleado
- Retener a los empleados valiosos
- Negociación laboral sanciones y disciplina



Los cursos están dirigidos por uno o dos instructores expertos y duran uno o varios días. Combinan información teórico-práctico con otras técnicas de aprendizaje.

Al término de un curso se puede obtener constancias o certificados y pueden suponer la presentación a exámenes.

Nuestros cursos son diseñados de tal forma que podemos adaptar un curso existente a las necesidades específicas de una empresa o incluso, crear un curso por encargo.

La mayoría de los cursos pueden impartirse en las instalaciones que elija el cliente. Una solución eficaz para aprovechar al máximo el presupuesto de capacitación y formación

La cotización se realiza por curso, instructor y no por participante, lo que permite un ahorro considerable para la empresa.

## **Descuentos Especiales**

Contáctenos para conocer las promociones del mes en:

[desarrollo.humano@bcag.com.mx](mailto:desarrollo.humano@bcag.com.mx)





# **BUSINESS CONSULTING & ADVISORY GROUP**

**Circunvalación Oriente No. 142 Ciudad Satélite,  
Naucalpan de Juárez C.P. 53100 Estado de México  
Tel. 01 (55) 5914 8355 / 01 (55) 5026 0601**

**ventas@bcag.com.mx**

**www.bcag.com.mx**