

VIBRADORES INDUSTRIALES



En NEUCON, S.A. DE C.V. Contamos con mas de 15 años de experiencia en la comercialización e instalación de vibradores industriales.

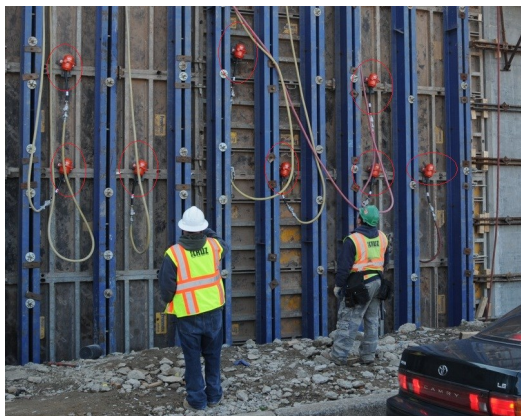
Estos equipos, aseguran un flujo constante y uniforme de materiales almacenados en silos, tolvas y conductos.

Los Vibradores industriales tienen una gran cantidad de usos dentro de la industria. Se utilizan comúnmente para dosificar, vaciar, bombear, aflojar, mezclar, limpiar, sacudir, tamizar, clasificar, separar, compactar concreto, etc

No requieren mantenimiento y son sumamente silenciosos, además de su bajo consumo de energía.



ventas@neucon..mx



MODELO K



K—VIBRADOR NEUMATICO DE BOLA.

- ◆ Vibrador neumático de bajo costo.
- ◆ Presión de trabajo de 20 a 80 PSI.
- ◆ Pueden trabajar a la intemperie.
- ◆ No requieren de lubricación para su funcionamiento.
- ◆ Pueden ser montados en cualquier posición.

MODELO GT



GT—VIBRADOR NEUMATICO DE TURBINA.

- ◆ No requieren lubricación o mantenimiento.
- ◆ Presión de trabajo de 60 a 80 PSI.
- ◆ Consumen menos aire que los vibradores de bola.
- ◆ Se pueden reparar fácilmente.
- ◆ Pueden ser montados en cualquier posición.

MODELO MLT



MLT—VIBRADOR NEUMATICO FABRICADO EN ACERO INOXIDABLE

- ◆ Fabricado en acero inoxidable 303.
- ◆ Para su uso en industria de alimentos, bebidas o farmacéutica
- ◆ Temperatura máxima de trabajo 120 grados C.
- ◆ Nivel de ruido menor a 67 dB.
- ◆ Presión de trabajo de 30 a 80 PSI.

MODELO VS



VS—VIBRADOR NEUMATICO DE TURBINA SILENCIOSO.

- ◆ Vibrador neumático con silenciador integrado.
- ◆ Velocidad ajustable.
- ◆ Se pueden reparar fácilmente.
- ◆ No requiere lubricación o mantenimiento.
- ◆ Pueden ser montados en cualquier posición.

MODELO 50,55



50,55—VIBRADOR NEUMATICO DE PISTON.

- ◆ Fabricado en una sola pieza.
- ◆ Presión de trabajo de 40 a 80 PSI.
- ◆ Frecuencia de operación regulable.
- ◆ Diseñados para trabajo continuo.
- ◆ El cuerpo de aluminio lleva un tratamiento resistente a la corrosión.

MODELO FE3000



FE3000— MOTOR VIBRADOR CON REGULADOR DE VELOCIDAD

- ◆ Velocidad 3000 RPM.
- ◆ Alimentación a 110 VCA
- ◆ Consumo de corriente 0.35A.
- ◆ Para aplicaciones pequeñas

MODELO HY



HY—VIBRADOR ELECTRICO DE BAJO

- ◆ Sumamente ligero.
- ◆ Alimentación 120 o 220 VCA
- ◆ 3600 RPM
- ◆ No requiere mantenimiento.
- ◆ Nivel de ruido menor a 67 dB.

MODELO 2P, 4P



2P VIBRADOR ELECTRICO 2 Y 3 FASES PARA USO PESADO.

- ◆ 31 modelos distintos a 2 y 3 fases.
- ◆ Puede operar a la intemperie incluso bajo la lluvia.
- ◆ Se pueden reparar fácilmente.
- ◆ Los modelos 2P operan a 3600 rpm.
- ◆ Los modelos 4P operan a 1800 rpm..