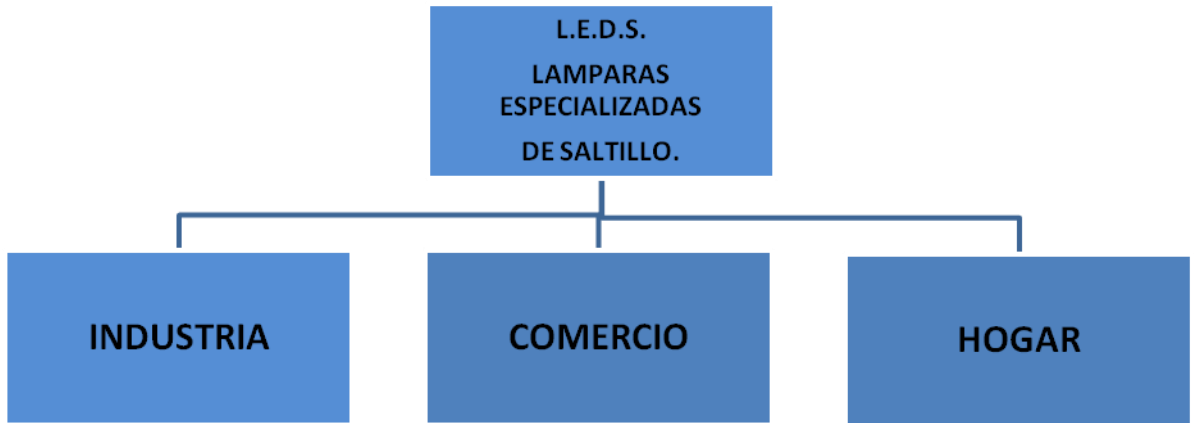
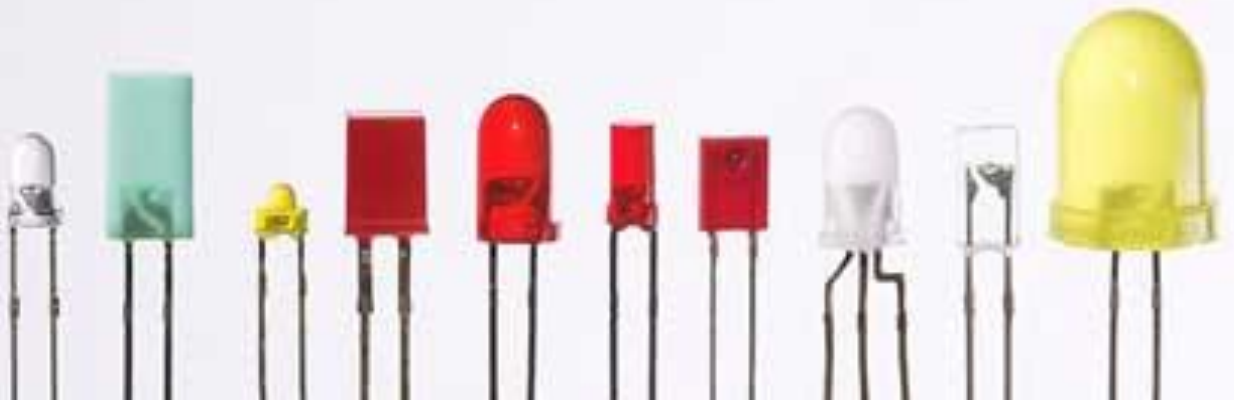


L. E. D. S.



CATÁLOGO



Índice de luminarias

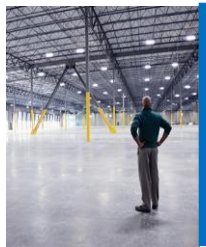
Introducción



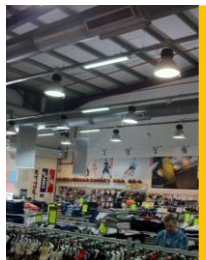
Luminarias Interiores



Luminarias Urbanas



Luminarias Industriales



Luminarias Para Almacenes Y Tiendas



Luminarias Tipo Reflectores

Índice de Productos

❖ Luminarias Interiores

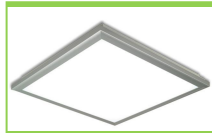
Bulbos

Tubos led

Par 38

Spot

Flat Panel



❖ Luminarias Urbanas

Urbanas Serie D

Urbanas Serie G

Urbanas Tipo Cobra



❖ Luminarias Industriales

Industrial Serie D

Urbanas Serie E

Urbanas Tipo Campana



❖ Luminarias Para Almacenes Y Tiendas

Bulbo Tipo Corn Base E39/E40



❖ Luminarias Tipo Reflectores

Reflector Tipo Industrial

Reflector Tipo Comercial



En el sector Minero e industrial, los criterios luminotécnicos juegan un papel muy importante y la iluminación con tecnología LED añade al resultado lumínico, un ahorro considerable en el gasto energético, y por tanto una disminución en el recibo que pagamos mensualmente.

Este ahorro se basa en el menor consumo energético, en la menor depreciación lumínica y en la mayor duración o vida útil de los LED comparándolos con otras fuentes de luz. Las luminarias mejoran el factor de potencia con respecto a las cargas inductivas que presentan los balastos y equipos auxiliares de las lámparas y luminarias actuales, evitando las penalizaciones de la energía reactiva o incluso reduciendo la potencia contratada.

La iluminación LED en edificios de oficinas, Escuelas y Pequeños Comercios , debe cumplir con los requisitos más exigentes para satisfacer las necesidades visuales de las tareas que se llevan a cabo en ella. El alumbrado de oficinas tiene principalmente que permitir un buen rendimiento visual y generar un ambiente visual agradable, tanto para tareas cercanas como si se mira hacia arriba o alrededor.

Si queremos aumentar el rendimiento visual debemos aumentar la cantidad de luz hasta el límite del deslumbramiento, así conseguiremos mejorar la agudeza visual, la sensibilidad al contraste y la eficiencia de la visión a distintas distancias. El aumento en la cantidad de luz no va de la mano con un incremento en el consumo eléctrico si la instalación se realiza con LED., Más bien al contrario, desde el primer momento notaremos una reducción en la factura eléctrica.

La iluminación exterior con LED ,es la solución para conseguir un gran ahorro energético y económico. Numerosos ayuntamientos y organismos públicos están sustituyendo sus sistemas convencionales por las nuevas lámparas y luminarias LED, logrando reducir hasta en un 80% el consumo de energía .

Este representa uno de los gastos fijos más importantes a los que tienen que hacer frente muchos organismos públicos y privados. En varios países los marcos regulatorios están obligando a que los nuevos proyectos de iluminación de vialidad , sean con tecnologías eficientes, que permitan una reducción drástica en energía. Además para las empresas es un ahorro que supondrá una mejora competitiva de sus servicios o productos.

Sustentabilidad y medio ambiente

La sociedad cada vez está más sensibilizada con el medio ambiente y la sustentabilidad.

Las actuales lámparas tienen metales y gases contaminantes, peligrosos y nocivos para el ser humano y el planeta . Las lámparas fluorescentes, son una fuente maligna de ionización positiva y de emisiones de CO₂. Estas y otras lámparas desprenden mercurio, que puede provocar daño en el cerebro, hígado y riñón.

INTERIORES INTERIORES



LED S INTERIORES INTERIORES



MZB3

Tensión Nominal	100 - 240V AC , 50/60 Hz
Potencia	3 Watts
Flujo Luminoso	360-330 lm @140°
Factor de Potencia	0.95
Eficiencia Luminosa	110 lm/w



MZB5

Tensión Nominal	100 - 240V AC , 50/60 Hz
Potencia	5 Watts
Flujo Luminoso	600-550 lm @140°
Factor de Potencia	0.95
Eficiencia Luminosa	110 lm/w

LED S INTERIORES INTERIORES



MNB7

Tensión Nominal	100 - 240V AC , 50/60 Hz
Potencia	7 Watts
Flujo Luminoso	600Lm @140°
Factor de Potencia	0.95
Eficiencia Luminosa	85 lm/w



MNB12

Tensión Nominal	100 - 240V AC , 50/60 Hz
Potencia	12 Watts
Flujo Luminoso	1050 lm @140°
Factor de Potencia	0.95
Eficiencia Luminosa	85 lm/w

LED S INTERIORES INTERIORES



MZT18



Tensión Nominal	90 - 264V AC , 50/60 Hz
Potencia	18 Watts
Flujo Luminoso	1750 lm@140°
Factor de Potencia	0.95
Eficiencia Luminosa	110 lm/w

MZT22



Tensión Nominal	90 - 264V AC , 50/60 Hz
Potencia	22 Watts
Flujo Luminoso	2100lm@140°
Factor de Potencia	0.95
Eficiencia Luminosa	110 lm/w

MZT24



Tensión Nominal	90 - 264V AC , 50/60 Hz
Potencia	24 Watts
Flujo Luminoso	2400lm@140°

L. E. D. S.

Factor de Potencia	0.95
Eficiencia Luminosa	110 lm/w

LED S INTERIORES

INTERIORES



MBS9

Tensión Nominal	100 - 240V AC , 50/60 Hz
Potencia	9 Watts
Flujo Luminoso	750-850 lm @ 25°-40°
Factor de Potencia	0.90
Eficiencia Luminosa	90 lm/w



MBS15

Tensión Nominal	100 - 240V AC , 50/60 Hz
Potencia	15 Watts
Flujo Luminoso	1000-1100 lm @ 25°-40°
Factor de Potencia	0.90
Eficiencia Luminosa	90 lm/w

LEDS

INTERIORES

INTERIORES



MBS3



Tensión Nominal	85 - 265V AC , 50/60 Hz
Potencia	3 Watts
Flujo Luminoso	270 lm@15°, 30°, 45°
Factor de Potencia	0.95
Horas de Vida	50,000 horas
Temperatura de Color	2700-7000 °K

LEDS INTERIORES



MNF40

Tensión Nominal

100 - 240V AC , 50/60 Hz

Potencia

40 Watts

Flujo Luminoso

3300 lm@140°

Factor de Potencia

0.90

Eficiencia Luminosa

80 lm/w



MNF60

Tensión Nominal

100 - 240V AC , 50/60 Hz

Potencia

60 Watts

Flujo Luminoso

4800lm@140°

Factor de Potencia

0.90

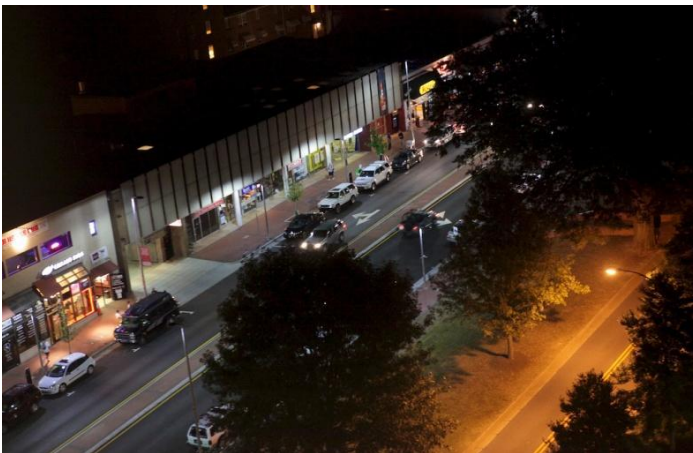
Eficiencia Luminosa

80 lm/w

LED'S URBANAS URBANAS



LED S URBANAS serie D



MZUWD30

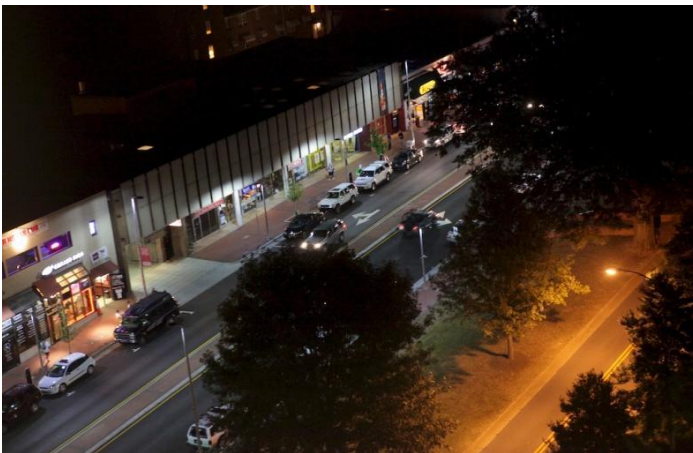
Tensión Nominal	100 - 240V AC , 50/60 Hz
Potencia	30 Watts
Flujo Luminoso	3300 lm
Factor de Potencia	0.95
Eficiencia Luminosa	110 lm/w



MZUWD60

Tensión Nominal	100 - 240V AC , 50/60 Hz
Potencia	60 Watts
Flujo Luminoso	6600lm
Factor de Potencia	0.95
Eficiencia Luminosa	110 lm/w

LED S URBANAS Serie D



MCUWD90

Tensión Nominal	100 - 240V AC , 50/60 Hz
Potencia	90 Watts
Flujo Luminoso	9900 lm
Factor de Potencia	0.95
Eficiencia Luminosa	110 lm/w



MCUWD120

Tensión Nominal	100 - 240V AC , 50/60 Hz
Potencia	120 Watts
Flujo Luminoso	13200lm
Factor de Potencia	0.95
Eficiencia Luminosa	110 lm/w

LED S

URBANAS Serie G

URBANAS Serie G



MZUWG30

Tensión Nominal	100 - 240V AC , 50/60 Hz
Potencia	30 Watts
Flujo Luminoso	3300 lm
Factor de Potencia	0.95
Eficiencia Luminosa	110 lm/w



MZUWG60

Tensión Nominal	100 - 240V AC , 50/60 Hz
Potencia	60 Watts
Flujo Luminoso	6600 lm
Factor de Potencia	0.95
Eficiencia Luminosa	110 lm/w

LED S

URBANAS Serie G

URBANAS Serie G



MZUWG90

Tensión Nominal	100 - 240V AC , 50/60 Hz
Potencia	90 Watts
Flujo Luminoso	9900 lm
Factor de Potencia	0.95
Eficiencia Luminosa	110 lm/w



MZUWG120

Tensión Nominal	100 - 240V AC , 50/60 Hz
Potencia	120 Watts
Flujo Luminoso	13200 lm
Factor de Potencia	0.95
Eficiencia Luminosa	110 lm/w

LED URBANAS Serie G URBANAS Serie G



MZUWG150

Tensión Nominal	100 - 240V AC , 50/60 Hz
Potencia	150 Watts
Flujo Luminoso	16500 lm
Factor de Potencia	0.95
Eficiencia Luminosa	110 lm/w



MZUWG180

Tensión Nominal	100 - 240V AC , 50/60 Hz
Potencia	180 Watts
Flujo Luminoso	19800 lm
Factor de Potencia	0.95
Eficiencia Luminosa	110 lm/w



MZUWG210

Tensión Nominal	100 - 240V AC , 50/60 Hz
Potencia	210 Watts
Flujo Luminoso	23100 lm
Factor de Potencia	0.95
Eficiencia Luminosa	110 lm/w

URBANAS Tipo Cobra



MNU50

Tensión Nominal	85 - 265V AC , 50/60 Hz
Potencia	50 Watts@150°
Flujo Luminoso	4000 lm
Factor de Potencia	0.90
Eficiencia Luminosa	80 lm/w



MNU100

Tensión Nominal	85 - 265V AC , 50/60 Hz
Potencia	100 Watts@150°
Flujo Luminoso	8000 lm
Factor de Potencia	0.90
Eficiencia Luminosa	80 lm/w



INDUSTRIALES Serie D

INDUSTRIALES Serie D



MZIWD30

Tensión Nominal	100 - 240V AC , 50/60 Hz
Potencia	30Watts
Flujo Luminoso	3300 lm
Factor de Potencia	0.95
Eficiencia Luminosa	110 lm/w



MZIWD60

Tensión Nominal	100 - 240V AC , 50/60 Hz
Potencia	60 Watts
Flujo Luminoso	6600 lm
Factor de Potencia	0.95
Eficiencia Luminosa	110 lm/w

INDUSTRIALES Serie D

INDUSTRIALES Serie D



MZIWD90

Tensión Nominal	100 - 240V AC , 50/60 Hz
Potencia	90Watts
Flujo Luminoso	9900 lm
Factor de Potencia	0.95
Eficiencia Luminosa	110 lm/w



MZIWD120

Tensión Nominal	100 - 240V AC , 50/60 Hz
Potencia	120 Watts
Flujo Luminoso	13200 lm
Factor de Potencia	0.95
Eficiencia Luminosa	110 lm/w



INDUSTRIALES Serie E

INDUSTRIALES Serie E



MZIWE60



Tensión Nominal	100 - 240V AC , 50/60 Hz
Potencia	60Watts
Flujo Luminoso	6600 lm
Factor de Potencia	0.95
Eficiencia Luminosa	110 lm/w

MZIWE90



Tensión Nominal	100 - 240V AC , 50/60 Hz
Potencia	90Watts
Flujo Luminoso	9900 lm
Factor de Potencia	0.95
Eficiencia Luminosa	110 lm/w

MZIWE120



Tensión Nominal	100 - 240V AC , 50/60 Hz
Potencia	120 Watts
Flujo Luminoso	13200 lm
Factor de Potencia	0.95
Eficiencia Luminosa	110 lm/w

INDUSTRIALES Serie E

INDUSTRIALES Serie E



MZIWE150

Tensión Nominal	100 - 240V AC , 50/60 Hz
Potencia	150Watts
Flujo Luminoso	16500 lm
Factor de Potencia	0.95
Eficiencia Luminosa	110 lm/w



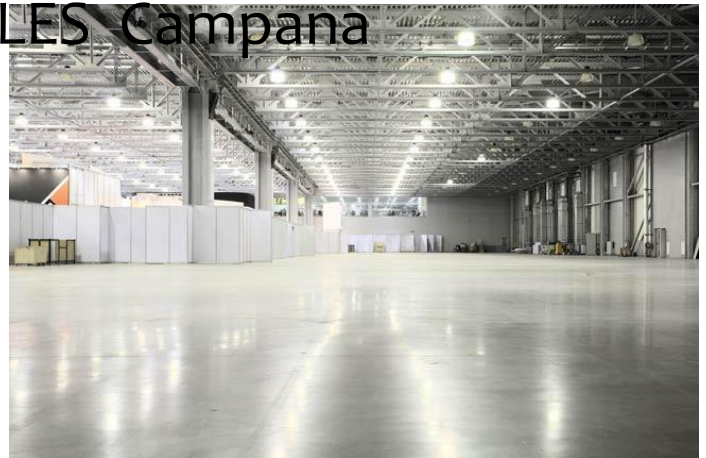
MZIWE180

Tensión Nominal	100 - 240V AC , 50/60 Hz
Potencia	180 Watts
Flujo Luminoso	19800 lm
Factor de Potencia	0.95
Eficiencia Luminosa	110 lm/w



MZIWE210

Tensión Nominal	100 - 240V AC , 50/60 Hz
Potencia	210 Watts
Flujo Luminoso	23100 lm
Factor de Potencia	0.95
Eficiencia Luminosa	110 lm/w



MNC100

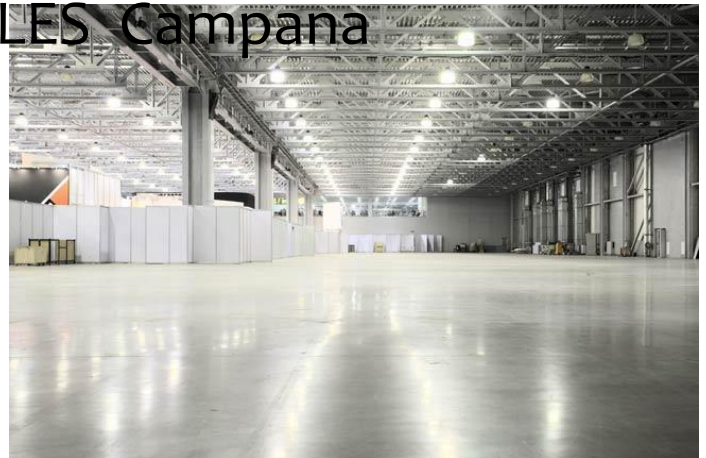


Tensión Nominal	100 - 240V AC , & 277 Vac
Potencia	100 Watts
Flujo Luminoso	8000 lm
Factor de Potencia	0.90
Eficiencia Luminosa	80 lm/w
Angulo	90°-120°

MNC120



Tensión Nominal	100 - 240V AC , & 277 Vac
Potencia	120 Watts
Flujo Luminoso	9600 lm
Factor de Potencia	0.90
Eficiencia Luminosa	80 lm/w
Angulo	90°-120°



MNC200

Tensión Nominal	100 - 240V AC , & 277 Vac
Potencia	200 Watts
Flujo Luminoso	16000 lm
Factor de Potencia	0.90
Eficiencia Luminosa	80 lm/w
Angulo	90°-120°



Bulbo Tipo Corn Bulbo Tipo Corn



MNC30W

Tensión Nominal	100 - 240V AC , 50/60 Hz
Potencia	30Watts
Flujo Luminoso	3000 lm
Factor de Potencia	0.90
Eficiencia Luminosa	100 lm/w
Angulo	360°



MNC40

Tensión Nominal	100 - 240V AC , 50/60 Hz
Potencia	40Watts
Flujo Luminoso	4000 lm
Factor de Potencia	0.90
Eficiencia Luminosa	100 lm/w
Angulo	360°



Bulbo Tipo Corn Bulbo Tipo Corn



MNC60

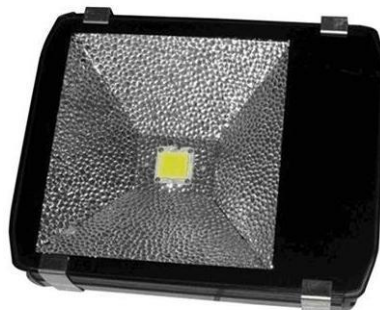
Tensión Nominal	100 - 300V AC , 50/60 Hz
Potencia	60Watts
Flujo Luminoso	6000 lm
Factor de Potencia	0.90
Eficiencia Luminosa	100 lm/w
Angulo	360°

MNC80

Tensión Nominal	100 - 300V AC , 50/60 Hz
Potencia	80Watts
Flujo Luminoso	8000 lm
Factor de Potencia	0.90
Eficiencia Luminosa	100 lm/w
Angulo	360°

REFLECTORES

REFLECTORES



REFLECTORES Comercial

REFLECTORES Comercial



MZR30

Tensión Nominal	100 - 240V AC , 50/60 Hz
Potencia	30Watts
Flujo Luminoso	3300 lm
Factor de Potencia	0.95
Eficiencia Luminosa	100 lm/w

REFLECTORES Industrial

REFLECTORES Industrial



MNR50

Tensión Nominal	85 - 265V AC , 50/60 Hz
Potencia	50Watts
Flujo Luminoso	4200 lm
Factor de Potencia	0.95
Eficiencia Luminosa	80 lm/w
Temp de color	2700 – 6700 K



MNR80

Tensión Nominal	85 - 265V AC , 50/60 Hz
Potencia	80 Watts
Flujo Luminoso	7200m
Factor de Potencia	0.95
Eficiencia Luminosa	80 lm/w
Temp de Color	2700 – 6700 K



REFLECTORES Industrial

REFLECTORES Industrial



MNR100

Tensión Nominal	85 - 265V AC , 50/60 Hz
Potencia	100Watts
Flujo Luminoso	8000 m
Factor de Potencia	0.95
Eficiencia Luminosa	80 lm/w
Temp de color	2700-6700 K



MNR160

Tensión Nominal	85 - 300V AC , 50/60 Hz
Potencia	160 Watts
Flujo Luminoso	12800 1m
Factor de Potencia	0.95
Eficiencia Luminosa	80 lm/w
Temp de color	2700-6700 K

REFLECTORES Industrial

REFLECTORES Industrial



MNR200

Tensión Nominal	85 - 300V AC , 50/60 Hz
Potencia	200Watts
Flujo Luminoso	15000 lm
Factor de Potencia	0.95
Eficiencia Luminosa	80 lm/w
Temp de color	2700-6700 K