

equipos

DE MEDICIÓN Y FUSIÓN

Los empalmes de fibra óptica son elementos fundamentales en cualquier instalación, del funcionamiento éstos, dependerá el éxito de toda la red. Los equipos de fusión le permitirán realizar empalmes con baja atenuación y en poco tiempo, mientras los equipos de medición le ayudarán a monitorear el funcionamiento de toda su red. Fibremex presenta equipos de fusión y medición de las mejores marcas, que le permitirán tener una red de alta calidad.

Splitel
GRUPO

Empalmadoras	94
Equipos OTDR	99
Medidores de Potencia	106
Certificadores de redes	110
Analizadores	112
Limpieza de Fibra Óptica	114
Microscopio	120



15 años nos avalan abasteciendo el mercado mexicano de las telecomunicaciones. Visite nuestra página web para conocer la gama de productos más solicitados por nuestros clientes.
ventas@fibremex.com • www.fibremex.com • 01800 800 0011

FMx **15**
CELEBRANDO
AÑOS

Empalmadora de
alineación por núcleo



Empalmadora FIBERFOX MINI 6S
pag.97

Empalmadora FITEL S178A
pag.94



Son recomendadas para Backbone
(planta externa)

• **ALINEACIÓN POR NÚCLEO**



- Los motores alinean las fibras de izquierda-derecha, y se mueven arriba-abajo y viceversa.



• **MARGEN DE ATENUACIÓN**

Una de las principales ventajas de la alineación por núcleo es que genera un margen de atenuación más pequeño y menor pérdida de señal.



SM
0.02 dB

MM
0.01 dB

PÉRDIDAS ESTIMADAS

• **TIPOS DE FIBRA QUE APLICAN**

SMF

MMF

DSF

NZ-DSF

BIF/UBIF

Holder para FIBRA
pag.96



i

HOLDERS PARA EMPALMADORAS

Para una mejor alineación de fibra, deberá limpiar cada uno de los holders donde se coloca el hilo de fibra a empalmar, ya que puede llegar a quedar algún residuo de fibra sobre los rieles donde descansa la fibra.

Empalmadora de alineación por cladding



Son recomendadas
para última milla
(planta interna)

**Empalmadora
FITEL
S123C
pag.95**

**Empalmadora
FIBERFOX
MINI 4s
pag.96**



MARGEN DE ATENUACIÓN



Los núcleos desalineados
generan un margen de
atenuación más amplio y
mayor pérdida de señal.

SM
0.05dB

MM
0.03dB

PÉRDIDAS ESTIMADAS

TIPOS DE FIBRA QUE APLICAN

SMF

MMF

DSF

**NZ-
DSF**

ALINEACIÓN POR CLADDING (o revestimiento)



- Los motores sólo se mueven
hacia adelante y hacia atrás.
- También se pueden realizar conectores SOC
(Splice On Connector) con los tres modelos.

**SERVICIO A
EMPALMADORAS**



LLÁMANOS centro de **SERVICIO México**
01 800 134 2698 soporte@fibremex.com

*En la compra de cualquier empalmadora la capacitación es gratuita.



EMPALMADORA FITEL

Alineación por núcleo

EL CATÁLOGO
DE LAS TELECOMUNICACIONES**A SOLO: 11,490.00^{USD}****EMPALMADORA FITEL S178A**

Clave: S178A-EX-10-V2

FITEL

Empalmadora de alineación por núcleo conocida por su eficiencia y vasta experiencia en el mercado, garantiza bajas pérdidas, además de estar construida bajo el estándar ISO 14001 y también cumple con RoHS.

**CARACTERÍSTICAS**

Tipos de fibra	SM,MM,DSF,NZD,EDF,BIF,UBIF
Pérdida promedio de empalme	SM: 0.02dB, MM: 0.01 dB
Tiempo de fusión	7 segundos en modo rápido, 9 segundos normal
Tiempo de horno	31 a 25 segundos
Modos de empalme	150 Max.
Pérdida de retorno	60 db o mayor
Magnificación de microscopio	304X, 608X
Memoria de empalmes	2000 Max.
Dimensiones	127x199x195 mm (sin carcasa contra golpes)
Monitor	3.5" color LCD
Capacidad de batería	200 ciclos (fusión/empalme) con 2 baterías
Conectores por fusión	Si
Resistencia agua y polvo	IP 52
Resistencia a golpes	Si



Construida bajo estándares eFriendly que indica que es amigable con el medio ambiente

**CONTENIDO**

- 1 Empalmadora S178A
- 2 Manual de usuario
- 3 Clamps de 10mm (montados en empalmadora)
- 4 Disco limpiador para electrodos
- 5 Adaptador AC
- 6 Cortadora de Precisión S326A
- 7 Dos baterías
- 8 Pinzas peladoras
- 9 Par de electrodos (montados en empalmadora)
- 10 Maletín de uso rudo
- 11 Cepillo de V-Groove
- 12 Kit básico de limpieza para fibra

**A SOLO: 1,322.50^{USD}**
CORTADORA DE PRECISIÓN FITEL

Clave: S326A

FITEL

Ligera y ergonómica, permite hasta 48,000 cortes precisos de 90° a fibra óptica individual o tipo ribbon. Incluye contenedor para guardar los residuos de fibra.

**A SOLO: 197.00^{USD}**
NAVAJA PARA CORTADORA

Clave: S326X-24

FITEL

Navaja compatible para la cortadora S326. Navaja para corte con una vida útil de 48 000 cortes garantizados entre 0.0° y 1.0°.

**A SOLO: 223.00^{USD}**
BATERÍA PARA EMPALMADORAS

Clave: S943B

FITEL

Batería compatible para la empalmadora S178A y S123C. Baterías de LI-ON capaces de llegar hasta los 100 empalmes y contracción de manga por batería.

CARACTERÍSTICAS

- Compatible para conectores por fusiones.
- Protección IP52 contra golpes, agua y polvo.
- Tiempo de fusión 13 segundos aproximadamente.
- 70 Ciclos (Fusión/empalme) por batería.
- Tiempo de contracción de manga 25 segundos.
- Atenuaciones entre 0.05 a 0.02.
- Puerto USB para descarga de datos.
- Almacena hasta 1500 datos de empalmes.
- Fabricada con estándares enfocados al cuidado del medio ambiente.
- El Kit incluye la cortadora de precisión S326.



A SOLO: 7,490.00^{USD}

EMPALMADORA FITEL S123C

Clave: S123C-EX-10-V2



Empalmadora de alineación por revestimiento ligera y resistente, especializada para FTTx al igual que la Fitel S178A. Equipo eficaz y eficiente, con la calidad y garantía de Fitel, marca con más de 15 años de experiencia en empalmadoras.



- 1 Empalmadora S123C
- 2 Manual de usuario
- 3 Clamps de 10mm (montados en empalmadora)
- 4 Disco limpiador para electrodos
- 5 Adaptador AC
- 6 Cortadora de Precision S326A
- 7 Dos baterías
- 8 Pinzas peladoras
- 9 Par de electrodos
- 10 Maletín de uso rudo
- 11 Cepillo de V-Groove
- 12 Kit básico de limpieza para fibra



A SOLO: 160.00^{USD}

ELECTRODOS PARA EMPALMADORAS

Clave: S969

Electrodos compatibles con las empalmadoras S123C y S178A. Tienen una vida útil de hasta 5000 empalmes lijándolos con el disco de pulido de la marca Fitel.



A SOLO: 795.00^{USD}

HOLDERS PARA EMPALMADORAS

Clave: S712S-250

Holders compatibles para las empalmadoras S123C y S178A.

CLAVE	DESCRIPCIÓN	USD
S712S-250 Holders de 250 um	\$795.00
S712S-900 Holders de 900 um	\$795.00



A SOLO: 56.50^{USD}

BANDEJA DE ENFRIAMIENTO

Clave: CTX-01

Bandeja de enfriamiento compatible con las empalmadoras Fitel S178A y Fitel S123C. Accesorio que permite el descanso de las mangas de empalme después de realizar la conectorización de las mismas.

EMPALMADORA FIBERFOX

Mini 4s

CARACTERÍSTICAS

- Empalmadora de 4 motores de alineación por Cladding
- Protección IP52 contra caídas, polvo y agua.
- 130 ciclos (Fusión/Empalme) por batería, incluye 2.
- Atenuaciones entre 0.03dB a 0.01 dB
- El Kit incluye cortadora de precisión 50G
- Tiempo de contracción de manga 18 segs.
- Almacena hasta 2000 datos e imágenes de empalmes.
- Puerto USB para descarga de los datos.
- Tiempo de fusión hasta 7segs. (en modo rápido)
- Tiempo de vida de los electrodos 3500 empalmes.

A SOLO: 6,000.00^{USD}

EMPALMADORA MINI 4S

Clave: MINI-4S



La empalmadora mini 4s está convenientemente diseñada para soluciones FTTx. Su rápido empalme y contracción le proporciona una eficiencia y satisfacción a los clientes.



A PRUEBA DE POLVO

El mecanismo de las empalmadoras FiberFox, está protegido tras una carcasa a prueba de polvo, lo que impide que la suciedad y la contaminación afecten su desempeño.



A PRUEBA DE AGUA

Son diseñadas para trabajar en todo tipo de situaciones, por lo que no importa si se ve expuesta directamente al agua, su FiberFox mini seguirá trabajando con la misma eficiencia.



RESISTENTE A GOLPES

Las empalmadoras FiberFox, son ideales para trabajos en campo. Gracias a su gran durabilidad y resistencia, podrá llevar su equipo a donde sea necesario.



A SOLO: 44.50^{USD}

ELECTRODOS PARA EMPALMADORAS

Clave: SE-903



La vida útil de los electrodos es de 3500 fusiones.
*Se venden por pares (2pz)



A SOLO: 0.30^{USD}

MANGAS DE EMALME OPTRONICS

Clave: OPHESL40



CLAVE	DESCRIPCIÓN	USD
OPHESL40	Mangas 40mm	\$0.30 <DI>
OPHESL50	Mangas 50mm	\$0.30 <DI>
OPHESL60	Mangas 60mm	\$0.30 <DI>



A SOLO: 23.00^{USD}

HISOPOS DE LIMPIEZA

Clave: 48042F



Ideales para limpieza completa de empalmadoras y accesorios, ya que son libres de pelusa.



A SOLO: 8,500.00^{USD}
EMPALMADORA MINI 6S

Clave: MINI-6S



La empalmadora mini 6S es un equipo de alineación por núcleo, lo que significa que mediante sus seis motores, alinea los núcleos de las dos fibras enfrentadas. Una vez logrado esto, se produce un arco eléctrico generado por un par de electrodos, con lo cual, se logra la fusión de las fibras ópticas.

CARACTERÍSTICAS

Alineación	Núcleo
Peso	1.44 Kg sin batería
Tamaño	124x123x130mm
Pantalla	4.3" Color LCD Monitor Touch
Tipos de fibra	SM, MM, DS, NZDS, G657
Pérdidas promedio	SM 0.02, MMF 0.01, NZDSF 0.04
Pérdida de retorno	>> -60 dB
Tiempo de fusión	9 segs, 7 segs modo rapido
Tiempo de horno	18 segs
Batería	260 Ciclos (2 Baterías)
Memoria	2000 Datos
Vida electrodos	3500 Fusiones
Interfaz	USB, HDMI
Conectores por fusión	Si
Resistencia Golpes	Si
Resistencia Polvo y Agua	IP52

CONTENIDO

- 1 Maletín de uso rudo con correa
- 2 Electrodo de repuesto
- 3 Base para montaje de conectores SOC en horno
- 4 Holder para conectores SOC
- 5 Bandeja de enfriamiento
- 6 Manual en CD
- 7 Empalmadora Mini 6S
- 8 2 Baterías
- 9 Cable USB
- 10 Cepillo Limpiador
- 11 Cortadora de precisión 50G (sin recolector)
- 12 Pinza peladora de 3 posiciones
- 13 Cable de alimentación
- 14 Adaptador AC



A SOLO: 335.00^{USD}
CORTADORA DE PRECISIÓN

Clave: Mini-50G

Cortadora de precisión portátil, que realiza cortes exactos de 90° +/- 0.5° de fibra óptica. Contiene un holder universal para cubiertas de 250 um, 900 um, 2mm, 3mm y cable drop.
*Sin Recolector



A SOLO: 93.00^{USD}
NAVAJA PARA CORTADORA

Clave: FFB-50

Realiza cortes a 90° +/- 0.5° de fibra óptica. Se recomienda girar el disco cada 3000 cortes.



A SOLO: 203.50^{USD}
BATERÍA PARA EMPALMADORA

Clave: BM-912413

Duración de la batería 200 ciclos (cargada completamente)

*2 baterías incluidas en el kit

OTDR

Inspección de Redes de F.O.

Administre y organice los empalmes de fibra óptica de cualquier MAC (Mantenimientos, Adiciones y Cambios).



Conecte la bobina de lanzamiento antes del OTDR, esto le ayudará a:

- Eliminar la zona muerta.
- Tener mediciones exactas.
- Proteger el puerto de su OTDR.



optronics
BOBINA DE
LANZAMIENTO
PAG. 104

Antes de adquirir un OTDR considere las siguientes especificaciones:

- Rango dinámico.
- Zonas muertas (atenuación y evento).
- Resolución de muestreo.
- Capacidad para establecer umbrales de Aprobación/Error.
- Post-procesamiento y generación de informes.



PASO A PASO
EQUIPO DE MEDICIÓN
OTDR 3200



PARA INFORMACIÓN
A DETALLE



ver **PASO A PASO**
ONLINE

OTDR *optronics*

El OTDR **Optronics** es un reflectómetro óptico en el dominio del tiempo, que permite inspeccionar fibra óptica monomodo, probar la longitud total del enlace y la atenuación de la fibra, así como detectar todo tipo de eventos que se presenten en el cableado.

Su principal función, es mostrar con exactitud la distribución de las pérdidas en la fibra óptica, así como detectar daños generados por dobleces excesivos, empalmes o puntos de ruptura, mostrando también la pérdida conjunta de todos los eventos encontrados durante la medición.

A SOLO: 3,900.00^{USD}

OTDR PORTÁTIL 3200 CON RANGO DE 28/26 dB

Clave: OPEM3200

optronics



ESPECIFICACIONES OTDR 3200

Longitud de Onda (λ)	1310nm / 1550nm
Rango dinámico	28/26 dB
Zona muerta	≤2 metros
Resolución de muestreo	0.25
Dimensiones	220 mm x 105 mm x 60mm
Pantalla	Touch de 3.5" LCD a color
Memoria	>1000 gráficas
Tipo de conector	FC/PC
VFL	Potencia de salida >2 mW
Tipo de medición	Manual, automático y tiempo real



i

Marque una punta de la bobina de lanzamiento, la cual siempre será conectada al OTDR para proteger el puerto del mismo.



ver **HOJA TÉCNICA**

PDF

Plataformas para pruebas de verificación y certificación de enlaces de Fibra Óptica



DESDE: 8,260.00^{USD}

PLATAFORMA DE PRUEBAS ÓPTICAS MTS-8000
Clave: EM8000E



Tiene la capacidad de soportar módulos de medición para IL/ORL/OTDR/PMD/CD/WDM/OSA, con la gran ventaja de ser expandible en módulos.



DESDE: 4,305.00^{USD}

PLATAFORMA DE PRUEBAS ÓPTICAS MTS-6000
Clave: EM6000T



Cuenta con 60 módulos de medición para OSA/IL/ORL/OTDR/PMD/CD/WDM pero solo se puede cargar uno a la vez.

DESDE: 6,862.00^{USD}

MÓDULOS MTS 6000-8000
Clave: E8123SRL



Las plataformas MTS-6000 y MTS-8000 ofrecen una amplia gama de módulos que aseguran mediciones más específicas. Los distintos módulos son compatibles entre ambas plataformas.

CLAVE	RANGO DINAMICO	DESCRIPCIÓN	USD
E8123SRL	24/24dB	850/1300nm Modulo OTDR MM	\$ 6,862.00
E8146SRL	24/24dB	850/1300nm Modulo OTDR MM	
	40/38dB	1310/1550nm Modulo OTDR SM	\$ 10,685.10
E8126B	41/40dB	1310/1550nm Modulo OTDR SM	\$ 7,923.70
E81162D	48dB	1625nm Modulo OTDR filtrado	\$ 17,922.10
E81MRDISPAP	33/45/45dB	1625nm SM	
		CD/PMD/AP de rango medio	\$ 36,755.00
E8126C	41/40 dB	Módulo OTDR SM 1310/1550nm	\$ 12,843.00
E8126D	45/45dB	Módulo OTDR SM 1310/1550nm	\$ 17,946.50
2304/91.12		Módulo OSA, APC	\$ 13,344.00
2304/91.13		Módulo OSA, APC alta potencia	\$ 15,000.00
E81DISPAP	45/55/58 Db	Módulo para pruebas de CD/PMD/AP de larga distancia	\$ 53,561.70



Ahora JDSU ofrece SmartLink, que es la solución para simplificar la interpretación de resultados de una medición de OTDR. Eliminando así la complejidad para leer una traza.

CLAVE	DESCRIPCIÓN	USD
ESMARTLINK-2K	SmartLink para MTS-2000	\$ 895.00
ESMARTLINK-4K	SmartLink para MTS-4000	\$ 895.00
ESMARTLINK-6K	SmartLink para MTS-6000	\$ 895.00
ESMARTLINK-8K	SmartLink para MTS-8000	\$ 895.00

Para realizar la mejor configuración de su OTDR considere lo siguiente:



01.
Elija su Plataforma

02.
Seleccione el
módulo adecuado a
sus necesidades

03.
Elija su adaptador



Pregunte a su Ejecutivo de Venta



A SOLO: 2,050.00^{USD}

PLATAFORMA DE PRUEBAS ÓPTICAS MTS-2000

Clave: EM2000HVT



Ideal para verificar la capa física de la fibra en redes FTTx/PON/Metro.

A SOLO: 3,665.00^{USD}

PLATAFORMA DE PRUEBAS ÓPTICAS MTS-4000

Clave: M4000T



Diseñado para aplicaciones FTTx con facilidad de usar módulos PON/OTDR/IL y Medidor de Potencia

DESDE: 6,082.00^{USD}

MODULOS MTS 2000-4000

Clave: E4123MM



Las plataformas MTS-2000 y MTS-4000 utilizan los mismos módulos ya que son compatibles. Se puede utilizar la plataforma con el módulo adecuado a las necesidades del proyecto.

CLAVE	RANGO DINAMICO	DESCRIPCIÓN	USD
E4123MM	27/25dB	850/1300nm Módulo OTDR MM	\$ 6,082.00
E4146QUAD	27/25dB	850/1300nm Módulo OTDR MM	
	37/35dB	1310/1550nm Módulo OTDR SM	\$ 9,219.00
E4126MA	37/35dB	1310/1550nm Módulo OTDR SM	\$ 4,715.00
E4126MP	42/40dB	1310/1550nm Módulo OTDR SM	\$ 6,521.10
E4136RMP	42/40dB	1310/1550nm Módulo OTDR SM filtrado a 1625nm para 1625nm medición de redes PON activas.	\$ 9,745.00
E4126LA	32/30dB	Modulo OTDR SM 1310/1550nm	\$ 2,990.30

ACCESORIOS

20PMVFL	MTS2000	Medidor de potencia y VFL Incorporados con conectores UPP de 2.5mm	\$ 1,095.00
40PMVFL	MTS4000	Medidor de potencia y VFL Incorporados con conectores UPP de 2.5mm	\$ 1,442.00

Pregunte a su ejecutivo por mas módulos compatibles con los OTDR MTS 2000, 4000, 6000 y 8000.
La configuración de los OTDR's de JDSU será de acuerdo con las necesidades de cada proyecto.



Para mayor información de las distancias alcanzados por los diferentes módulos revise la tabla siguiente:

Rango Dinámico 1550nm (dB)	Distancia Aprox. (KM)
30	95 – 105
35	115 – 130
40	135 – 155
45	155 – 175
50	170 – 200

NOTA: Estas distancias dependerán de la atenuación de la fibra y de los eventos generados durante la instalación



Cuando la luz viaja a través de un enlace de fibra óptica, una parte es reflejada de vuelta al transmisor (esto se conoce como "retrodispersión").

Al inspeccionar un enlace de fibra utilizando un OTDR, es esta luz reflejada la que se utiliza para calcular la atenuación del enlace, las características de pérdida y la longitud del tramo de fibra.

El software del OTDR muestra fallos y conexiones obvias en un gráfico conocido como curva, y proporciona el valor de pérdida en decibelios como función de distancia.

Los fallos, denominados eventos, se enumeran en una tabla. La Figura 1 ilustra una adquisición de muestreo de un enlace de fibra óptica escaneado por el OTDR, mostrando una curva y su tabla de eventos correspondiente.

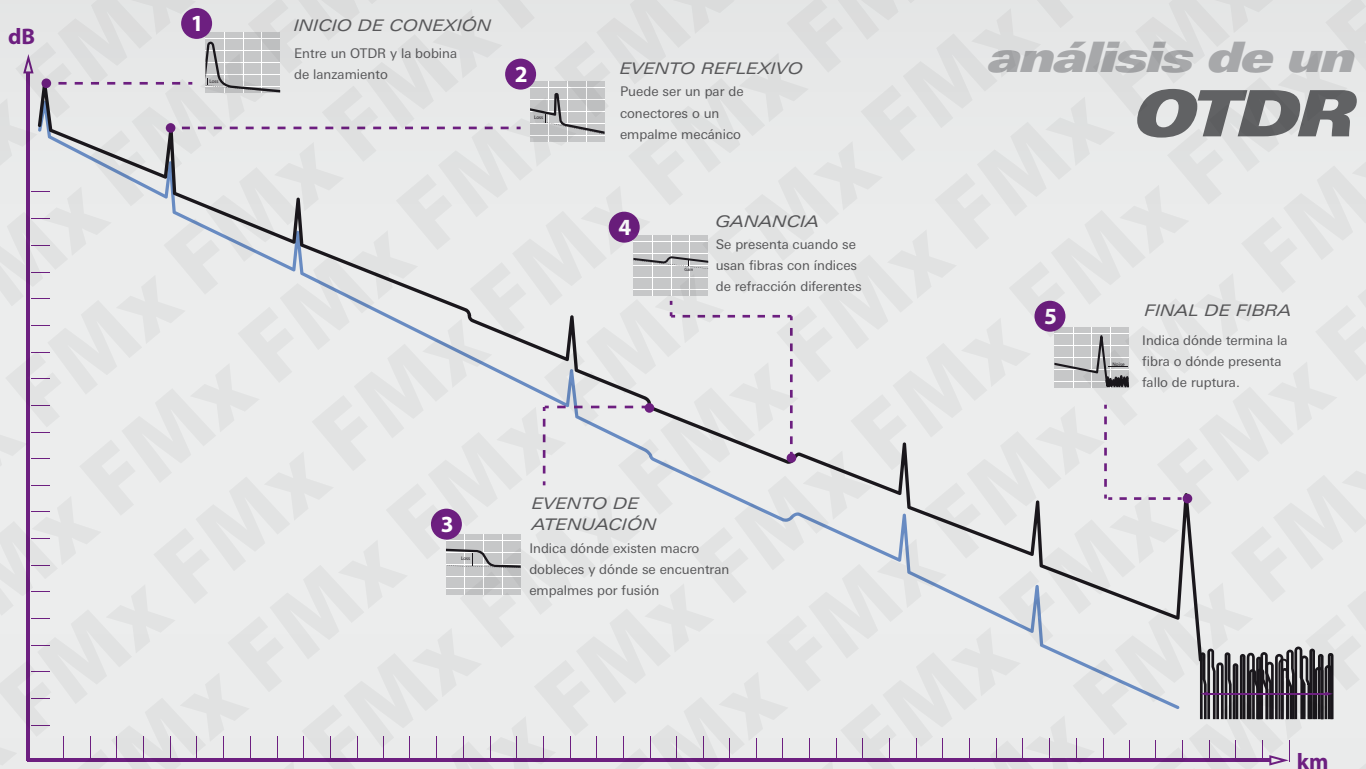


FIGURA 1

DESDE: 7,440.00^{USD}

**MTS-5800 EQUIPO PARA PRUEBAS
ETHERNET CARRIER CLASS 1-10G**

Clave: MTS5801-GIGE



La plataforma MTS-5800 es un instrumento de medición diseñado para monitorear el comportamiento del servicio en las redes, tanto de fibra óptica como de cobre. El equipo es modular ya que se pueden configurar los puertos tanto eléctricos como ópticos.

- J-QuickCheck- RFC mejorada ahorra tiempo y asegura repetitividad.
- J-Connect - Descubre automáticamente equipos disponibles para prueba.
- J-Proof - Verifica transparencia de conectividad de red.
- Captura/Decodificación con J-Mentor - hace eficiente y fácil la solución de problemas.
- SAMComplete - Automatiza la prueba Y.1546.
- TrueSpeed™- RFC-6349 Prueba de Throughput a nivel TCP (Experiencia del Usuario).



APLICACIONES

- Pruebas y localización de fallas en redes Ethernet AP de 10 Mbps a 10G.
- Soporte para puertos ópticos SFP y XFP incluido 50 GHz C-band turnable XFPs
- Una solución robusta para la identificación y solución de problemas como id. network, analizador de paquetes, captura de paquetes, y guía de puertos.
- Pruebas en capas de 1 a 3 Ethernet con RFC 2844/SAM complete mejorado.
- Para activación y mantenimiento de pruebas duales FC (1,2, 4G).
- 6 configuraciones del MTS-5800
- Puertos ethernet sencillos o duales
- Con o sin interfaz TDM/PDH
- Totalmente TDM/PDH para 10G SONET, SDH y Ethernet.

PAQUETE	CLAVE	DESCRIPCIÓN	USD/M
Paquete de un puerto con Ethernet 1GE óptico y 10/100/1000 Eléctrico	MTS5801-GIGE	MTS5801 Paquete con puerto Ethernet 100/1000Mbps óptico y 10/100/1000Mbps, Múltiples Flujos, Gbics y cables Ópticos.....	\$ 7,440.00
MTS-5800 LOOPBACK	MTS5812LB	MTS5812 de Doble Puerto configurado con puerto Ethernet 100/1000Mbps - 10G Óptico y 10/100/1000Mbps Eléctrico - LOOPBACK	\$ 13,300.00
Paquete de un puerto con Ethernet 1GE y 10GE óptico y 10/100/1000 Eléctrico y Microscopio digital de inspección (P5000i)	MTS5812-1G-10GE	MTS5812 Paquete con hardware de Doble Puerto configurado para operación como Puerto sencillo con puerto Ethernet 100/1000Mbps - 10G Óptico.....	\$ 28,255.00
MTS-5800 Paquete con Puerto Doble con 1GE y 10GE Óptico y 10/100/1000 Mbps Eléctrico, incluye microscopio digital de inspección (P5000i).	MTS5812-1G-10GE -DP	MTS5812 Paquete con puerto doble configurado con puerto Ethernet 100/1000Mbps y 10G Óptico y 10/100/1000Mbps Eléctrico, Múltiples Flujos, Microscopio Digital de inspección de conectores ópticos.....	\$ 28,255.00

BOBINAS DE LANZAMIENTO

Adaptadores de Fibra Desnuda



DESDE: 430.00^{USD}

BOBINA DE LANZAMIENTO

Clave: OPHE10FCUFCU3

La bobina de lanzamiento Optronics es el elemento necesario para realizar mediciones con los dispositivos de medición u OTDR (Reflectómetro óptico en el dominio del tiempo), la cual ayuda a minimizar los efectos de los pulsos de estos dispositivos.

CLAVE / DESCRIPCIÓN	USD
OPHE10FCUFCU3	
Bobina de 1000m FC/UPC-FC/UPC terminación de 3mm	\$ 430.00
OPHE20FCUFCU3	
Bobina de 2000m FC/UPC-FC/UPC terminación de 3mm	\$ 520.00



DESDE: 714.00^{USD}

BOBINAS DE LANZAMIENTO

Clave: D355-S1000

CLAVE	DESCRIPCIÓN	US
D355-S1000	Bobina Serie 3 SM 1000m	\$ 714.00
D5151-S1000	Bobina SM de 1000 m	\$ 717.00
D5151-S2000	Bobina SM de 2000 m	\$ 897.00



A SOLO: 849.00^{USD}

BOBINA DE LANZAMIENTO RETRÁCTIL CON CABLE ARMADO

Clave: FL-HQ

La bobina de lanzamiento es el elemento ideal para realizar mediciones con equipos especiales como el OTDR (Reflectómetro óptico en el dominio del tiempo), la cual ayuda a minimizar los errores de medición que el enlace y equipo puedan generar.



DESDE: 118.50^{USD}

ADAPTADORES DE FIBRA DESNUDA

Clave: NBG-14

CLAVE / DESCRIPCIÓN	USD
NBG-14	
Adaptador FC SM	\$ 118.50
NBG-15	
Adaptador SC SM	\$ 118.50
NBG-15APC	
Adaptador SC/APC SM	\$ 190.00



DESDE: 29.00^{USD}

ADAPTADORES DE FIBRA DESNUDA

Clave: OPHE2210

CLAVE / DESCRIPCIÓN	USD
OPHE2210	
Adaptador de Fibra Desnuda FC	\$ 29.00
OPHE2211	
Adaptador de Fibra Desnuda SC	\$ 30.00
OPHE2212	
Adaptador de Fibra Desnuda SC/APC	\$ 36.00



A SOLO: 7.00^{USD}

EMPALME UNIVERSAL

Clave: OPHEEMP

Especial para acoplar fibras con diámetros de 250µm y 900µm no necesita de herramientas especiales para su utilización. Por el sistema de fijación en ambos extremos, evita deslizamientos de la fibra y asegura su inmovilidad, ofreciendo una excelente alineación. Pérdida en promedio de 0.1dB.



DESDE: 375.00^{USD}
MINI MEDIDOR DE POTENCIA USB

Clave: MP-60A



CLAVE / DESCRIPCIÓN	USD
MP-60A Mini Medidor de potencia USB -65 to +10 dBm	\$ 375.00
MP-80A Mini Medidor de potencia USB -50 to +26 dBm	\$ 495.00



A SOLO: 2,300.00^{USD}
KIT MICROSCOPIO PROF. USB FIBERCHECKPRO

Clave: FBP-P5000I



FIBERCHECKPRO es la herramienta adecuada para inspeccionar el estado de los conectores, capaz de generar imágenes y reportes. Compatible con PC, MTS-2000, 4000 y 6000.



DESDE: 510.00^{USD}
MEDIDOR DE POTENCIA "POCKET-SIZE"

Clave: 2302/02



CLAVE / DESCRIPCIÓN	USD
2302/02 Medidor de potencia SM OLP-35	\$510.00
2303/01 Fuente de Luz OLS-34 850/1300 nm.	\$1,095.00
2303/11 Fuente de Luz OLS-35 1310/1550 nm.	\$1,850.00



DESDE: 1,420.00^{USD}
MEDIDOR DE POTENCIA "SMART"

Clave: 2277/01



CLAVE / DESCRIPCIÓN	USD
2277/01 Medidor de Potencia OLP-55	\$1,420.00
2279/01 Fuente de luz SM OLS-55	\$3,975.00
2279/05 Fuente de luz SM y MM OLS-56	\$5,110.00
2256/90.03 Adaptador UPP para LC, MU (d=1.25 mm)	\$ 51.00



A SOLO: 2,940.00^{USD}
MICROSCOPIO Y MEDIDOR DE POTENCIA

Clave: FIT-S105-C



Diseñado para verificar que los conectores de fibra óptica estén limpios y en buen estado antes de conectarlos. Está integrado por un microscopio, que junto con la punta de prueba, permite el análisis de conectores.



DESDE: 2,815.00^{USD}
ATENUADOR ÓPTICO

Clave: 2280/41



CLAVE / DESCRIPCIÓN	USD
2280/41 Atenuador Óptico MM	\$ 2,815.00
2280/31 Atenuador Óptico SM	\$ 2,955.00



A SOLO: 815.00^{USD}
IDENTIFICADOR DE TRÁFICO CON MEDIDOR DE POTENCIA

Clave: FI-60



Ahora es más sencillo identificar las fibras activas en una red, además de obtener la potencia de la misma con el identificador de tráfico.



A SOLO: 1,695.00^{USD}
MEDIDOR DE POTENCIA PARA FTTX

Clave: 2305/11



Medidor de potencia de la serie Smart Class OLP-87 FTTx Power Meter 1310/1490/1550 nm, PC para Aplicaciones FTTx, cuenta con memoria para almacenaje de hasta 1000 mediciones.

LOCALIZADOR VISUAL DE FALLAS

Explorador y Set de Comunicación



A SOLO: 315.00^{USD} *optronics*
LOCALIZADOR DE FALLAS PROFESIONAL
 Clave: OPEM1000

El VFL profesional es efectivo para comprobar enlaces máximos de 10km. Ofrece una presentación elegante y portátil.



A SOLO: 79.00^{USD} *optronics*
LOCALIZADOR VISUAL DE FALLAS
 Clave: OPEM3105-N

Herramienta eficiente y económica para seguimiento de fibra. El VFL está diseñado para su uso en campo. Se utiliza principalmente para comprobar la continuidad de la fibra en un enlace óptico con un alcance máximo de hasta 5km.



A SOLO: 200.00^{USD} *JDSU*
LOCALIZADOR VISUAL DE FALLAS
 Clave: FFL-050

CLAVE / DESCRIPCIÓN	USD
FFL-050	
Localizador visual de fallas	\$ 200.00
FFL-050-U12	
Adaptador 1.25 mm VFL	\$ 63.00



A SOLO: 1,390.00^{USD} *optronics*
EXPLORADOR DE FIBRA
 Clave: OPEM3304N

El explorador está diseñado para realizar mediciones de distancia en fibra óptica monomodo, puede presentar hasta 8 eventos que se encuentren en el enlace. Utilizado principalmente como localizador de rupturas en enlaces de fibra óptica, el explorador solo genera datos de distancia más no de atenuación.



A SOLO: 1,275.00^{USD} *optronics*
IDENTIFICADOR DE FIBRA
 Clave: OPEM3306B

El identificador de fibras detecta de manera práctica las señales ópticas, así como su dirección sin causar daño y evitando la interrupción del servicio.



A SOLO: 1,390.00^{USD} *optronics*
SET DE COMUNICACIÓN
 Clave: OPEM4103

El teléfono óptico de Optronics es un equipo que permite establecer una conexión de voz por el enlace de fibra óptica en el que se está trabajando, facilitando la comunicación de los técnicos en los extremos del cableado. Cuenta con un alcance máximo de 80km, lo que permite ahorros en tarifas telefónicas.



A SOLO: 980.00^{USD} *optronics*
ATENUADOR ÓPTICO VARIABLE
 Clave: OPEM3303

El atenuador óptico variable de Optronics está diseñado para brindar una atenuación precisa y estable en tiempo real, dentro de un rango de 2.5dB hasta 60dB para señales SM.



A SOLO: 104.00^{USD} *optronics*
JUMPER REFERENCIA MAESTRA
 Clave: : OPJUMSCALCU09S0010R3

Los jumpers de referencia maestra Optronics están diseñados para ofrecer una atenuación mínima a la hora de sacar una referencia para las pruebas con medidores de potencia, por lo cual se obtiene un resultado más preciso.



A SOLO: 14.50^{USD} *optronics*
ADAPTADORES PARA MEDIDOR DE POTENCIA
 Clave: OPEMSET3208A

CLAVE / DESCRIPCIÓN	USD
OPEMSET3208A	
Set FC, ST, SC para OPEM3208A	\$ 14.50
OPEMSET3216	
Set FC, ST, SC para OPEM3216	\$ 14.50
OPEMSET3116	
Set FC, ST, SC para OPEM3116	\$ 21.50



DESDE: 950.00^{USD} *optronics*
KIT BÁSICO DE MEDIDOR FUENTE DE LUZ
Clave: OPEMKIT3109SM

CLAVE / DESCRIPCIÓN	USD
OPEMKIT3109SM / Maletín Monomodo (Medidor OPEM3208A + OPEM3109SM).....	\$ 950.00
OPEMKIT3109MM / Maletín Multimodo (Medidor OPEM3208A + OPEM3109MM).....	\$ 950.00



A SOLO: 460.00^{USD} *optronics*
MEDIDOR DE POTENCIA AVANZADO
Clave: OPEM3216

El Medidor de Potencia Avanzado de Optronics permite obtener mediciones precisas de atenuación y potencia, además de ofrecer un rango más amplio de potencia aceptada (-70~-6 dBm) y la opción de guardar resultados.



DESDE: 690.00^{USD} *optronics*
FUENTE DE LUZ AVANZADA
Clave: OPEM3116SM

CLAVE / DESCRIPCIÓN	USD
OPEM3116MM	
Fuente de Luz MM 850nm /1300nm.....	\$ 690.00
OPEM3116SM	
Fuente de Luz SM1310nm /1550nm.....	\$ 690.00
OPEM3116DM / Fuente de Luz Dual 850nm /1300nm /1310nm / 1550nm.....	\$ 1,180.00



DESDE: 348.00^{USD} *optronics*
KIT MEDIDOR DE POTENCIA Y FUENTE DE LUZ DE BOLSILLO
Clave: OPEM3110

El medidor permite pruebas para fibra Monomodo (SM) y Multimodo (MM) (la fuente de luz es sólo para SM). Los medidores de bolsillo son una solución portátil y económica para el técnico en campo.

CLAVE / DESCRIPCIÓN	USD
OPEM3205A / Medidor de Potencia.....	\$ 112.00
OPEM3110 / Fuente de Luz.....	\$ 950.00



DESDE: 925.00^{USD} *optronics*
MEDIDOR DE POTENCIA Y FUENTE DE LUZ
Clave: OPEM3209MM

CLAVE / DESCRIPCIÓN	USD
OPEM3204MM	
Medidor y fuente de luz MM 2 en 1 850nm / 1300nm.....	\$ 925.00
OPEM3207SM	
Medidor y fuente de luz dual.....	\$ 1,102.00



A SOLO: 1,350.00^{USD} *optronics*
MEDIDOR DE POTENCIA PARA REDES PON
Clave: OPEM3212B

Este equipo está diseñado para la aplicación y mantenimiento de FTTH, ya que su versátil diseño permite medir simultáneamente voz, datos y video. Con tres longitudes de onda programadas 1310nm, 1490nm y 1550nm. Cuenta con LEDs para brindar una respuesta rápida: "PASA", "AVISO" y "FALLA".



A SOLO: 500.00^{USD} *optronics*
MEDIDOR BÁSICO PARA XDSL
Clave: OPEM332B

Es un probador multifuncional de mano que puede realizar pruebas y mediciones de líneas xDSL (Se conoce como xDSL a la familia de tecnologías de acceso a Internet de banda ancha). Se caracteriza por emular un modem y realizar pruebas de rendimiento de líneas telefónicas, cuenta con funciones para ser configurado como teléfono, realiza pruebas de redes LAN.



A SOLO: 999.00^{USD} *optronics*
MEDIDOR BÁSICO CON PANTALLA TOUCH PARA XDSL
Clave: OPEM335

Está diseñado para probar todo tipo de línea xDSL incluyendo ADSL, ADSL2, ADSL2+, READSL. Puede realizar pruebas como Ping, Ipconfig, Rouge, Tracert. Cuenta con sistema operativo Windows, lo cual permite realizar configuraciones de red y por lo tanto realizar pruebas en la misma.



A SOLO: 1,032.00^{USD} *optronics*
MEDIDOR AVANZADO PARA XDSL
Clave: OPEM330

Está diseñado para probar todo tipo de línea xDSL incluyendo ADSL, ADSL2, ADSL2+, READSL. Puede realizar pruebas como Ping, Ipconfig, Rouge, Tracert. Cuenta con sistema operativo Windows, lo cual permite realizar configuraciones de red y por lo tanto realizar pruebas en la misma.

CERTIFICADOR DE CABLE DE REDES LAN

Redes LAN

CERTIFICADOR 40G JDSU

Medida de enlace de canal y permanente

Cuenta con dos pares de cabezales para poder certificar el cableado uno para enlace de canal y uno para enlace permanente

Tiempos de prueba aprobado/desaprobado

Tiempos de prueba TIA Cat 5e Cat-6/Cat-6A	9 s
Tiempos de prueba clase ISO F/FA	15 s
Tiempo de prueba TIA/ISO Tier I en fibra óptica	8 s

Memoria

Almacena más de 500 MB (más de 2000 resultados de pruebas) de memoria flash interna. Unidad USB Flash de 1 GB incluida para el almacenamiento flexible de registros de pruebas.

Normas de pruebas

IA -568-C.2 y TIA 1152 Categoría 5, 5e, 6, 6A.
ISO/IEC 11801, EN 50173 Clase C, D, E, EA, F, FA.
TIA -568-C.3 certificación Tier I en fibra óptica.
ISO/IEC 11801 certificación Tier I en fibra óptica.

Batería

Pilas de iones de litio extraíbles/recargables que proporcionan hasta 8 horas de funcionamiento continuo.

Mediciones de fibra óptica

Pérdida (en ambos sentidos).
Longitud del cable de fibra óptica.
Polaridad.

Preparado para el futuro

Es el único equipo en el mercado con 2500 MHz y con 9 segundos por prueba CAT 6A.



A SOLO: **8,800.00** USD

CERTIFICADOR 40G

Clave: NGC-4500-FA-NA



CLAVE / DESCRIPCIÓN	USD
NGC-4500-FA-NA	
Certifier 40G Cat 6A	\$ 8,800.00
NGC-4500-MM2	
Módulos Multimodo para Certificador 40G	\$ 4,950.00
NGC-4500-SM2	
Módulos Monomodo para Certificador 40G	\$ 6,295.00

MEDICIONES

- Atenuación (pérdida de inserción)
- Paradiafonía (NEXT) en par-par y suma de potencia
- Relación atenuación-teleadfonía (ACRF) en par-par y suma de potencia
- Pérdida de retorno
- Resistencia de bucle
- Mapa de cableado y blindaje
- Longitud del cable
- Retardo de propagación total
- Desfase del retardo entre pares

Al eliminar el desplazamiento innecesario entre las unidades locales y remotas, mejora la productividad de los instaladores, ya que cuenta con un sistema Touch que les permite ver y analizar los resultados de las pruebas en ambos extremos.

Proteja su inversión con el medidor más avanzado en el mercado, que certifica conforme a las normativas TIA-568 CAT-6A/ISO Clase-FA 11801, con una frecuencia de medición hasta 2500 MHz

El Certificador 40G de JDSU también es el más rápido del mercado, permitiendo un ahorro de hasta 30 minutos en cada 150 cables Cat-6A comprobados.



DESDE: 1,415.00^{USD}

SMARTCLASS

Clave: CSC-ETHLP-P1



CLAVE / DESCRIPCIÓN	USD
CSC-ETHLP-P1 SmartClass Loopback Paquete Eléctrico	\$ 1,415.00
CSC-ETHTR-P1 SmartClass Paquete Eléctrico	\$3,300.00
CSC-ETHLP-P3 SmartClass Paquete Loopback Completo (Eléctrico y Óptico)	\$3,300.00
CSC-ETHTR-P3 SmartClass Paquete Completo (Eléctrico y Óptico)	\$5,185.00

SMARTCLASS PAQUETE COMPLETO (Eléctrico y Óptico)

El kit SmartClass Ethernet con paquete completo, contiene todas las funcionalidades para probar enlaces de 10/100/1000 eléctrico y 1G óptico. Incluye estuche, cable USB para transferencia de resultados, cable de datos de 10', baterías y manual en CD. La función de tráfico estándar contiene soporte para:

- Generación de tráfico Capa 2 y Capa 3
- Ping en Capa 3 y verificación de conectividad (trazo de ruta)
- Verificación de throughput con RFC 2544 y calificación de circuitos
- Instalación de servicios Ethernet punto-punto o punto-multipunto
- Mediciones de potencia para checar niveles laser ópticos
- Diagnósticos de Cable para encontrar fallas de cableado
- Lazo de retorno (Loopback) y filtrado de tráfico en capa IP o Ethernet
- Resultados/Estadísticas de enlace para medir estatus de trama y enlace

SMARTCLASS LOOPBACK PAQUETE COMPLETO (Eléctrico y Óptico)

El kit SmartClass LoopBack Ethernet con paquete completo, contiene con todas las funcionalidades para probar enlaces de 10/100/1000 eléctrico y 1G óptico. Para la función de generación de tráfico una opción adicional debe ser comprada con la unidad (por si desea hacer prueba de enlace bidireccional). Incluye estuche, cable USB para transferencia de resultados, cable de datos de 10', baterías y manual en CD. La funcionalidad estándar de loopback (lazo de retorno) contiene soporte para:

- Instalación de servicios Ethernet punto-punto o punto-multipunto
- Diagnósticos de Cable para encontrar fallas de cableado · Mediciones de potencia para checar niveles laser ópticos
- Lazo de retorno (Loopback) y filtrado de tráfico en capa IP o Ethernet
- Resultados/Estadísticas de enlace para medir estatus de trama y enlace

SMARTCLASS PAQUETE ELÉCTRICO

El kit SmartClass Ethernet con paquete Eléctrico contiene todas las funcionalidades para probar enlaces de 10/100/1000 eléctrico solamente. Incluye estuche, cable USB para transferencia de resultados, cable de datos de 10', baterías y manual en CD. La función de tráfico eléctrico estándar contiene soporte para:

- Generación de tráfico Capa 2 y Capa 3
- Ping en Capa 3 y verificación de conectividad (trazo de ruta)
- Verificación de throughput con RFC 2544 y calificación de circuitos
- Instalación de servicios Ethernet punto-punto o punto-multipunto
- Diagnósticos de Cable para encontrar fallas de cableado
- Lazo de retorno (Loopback) y filtrado de tráfico en capa IP o Ethernet.
- Resultados /Estadísticas de enlace para medir estatus de trama y enlace.

SMARTCLASS LOOPBACK PAQUETE ELÉCTRICO

El kit SmartClass LoopBack Ethernet con paquete eléctrico, contiene todas las funcionalidades para probar enlaces de 10/100/1000 eléctrico solamente. Para la función de generación de tráfico una opción adicional debe ser comprada con la unidad (por si desea hacer prueba de enlace bidireccional). Incluye estuche, cable USB para transferencia de resultados, cable de datos 10', baterías y manual en CD. La funcionalidad estándar de loopback (lazo de retorno) contiene soporte para:

- Instalación de servicios Ethernet punto-punto o punto-multipunto
- Diagnósticos de Cable para encontrar fallas de cableado
- Lazo de retorno (Loopback) y filtrado de tráfico en capa IP o Ethernet
- Resultados /Estadísticas de enlace para medir estatus de trama y enlace.



ACCESORIOS

- Estuche
- Cable USB para transferencia de resultados
- Cable de datos de 10'
- Baterías
- Manual en CD

CERTIFICADOR DE CABLE DE REDES LAN

Redes LAN

EL CATÁLOGO
DE LAS TELECOMUNICACIONES

CERTIFICADOR

**LANTEK II
500MHZ CAT 6A****Suprime el cable de alimentación**

La nueva tecnología de la batería de litio permite hasta 18 horas de uso ininterrumpido, proporcionando una increíble autonomía en campo.

Mediciones de fibra óptica

La primera opción de certificación de fibra óptica en el mundo a doble longitud de onda bidireccional

Medida de Enlace Universal

El proceso patentado de medida que ofrecen los adaptadores universales, permite la certificación de ISO Clase D / Categoría 5e a través de Categoría 6A/ Clase EA. En consecuencia, los cables de medida son generalmente el único accesorio que debe ser sustituido en caso de desgaste o daño.

Medida de Enlace de Canal y Permanente con un adaptador

Permite la certificación en enlace permanente y canal sin cambiar adaptadores. La función patentada en modo Dual permite certificar en un solo paso dos diferentes estándares con sólo presionar la tecla de Autotest.

Rápido tiempo de medida

Certificación ISO Clase D / Categoría 5e en 11 segundos, ISO Clase E / Categoría 6 en 14 segundos, e ISO Clase EA/ Categoría 6A en sólo 17 segundos con gráficos.

Enorme capacidad de memoria

Almacena hasta 1.700 medidas con gráficos en ISO Clase E / Categoría 6.

Máxima potencia de informe

La exploración a través de informes y la búsqueda de anomalías es muy fácil, gracias a las capacidades gráficas avanzadas. IDC ofrece muchas opciones tales como la presentación y generación de informes en diferentes formatos; detallado, medio o resumido, y la posibilidad de exportar datos en XML, CSV y PDF.

LanTEK®II se ofrece en tres modelos: 350, 500 y 1000.

- LanTEK®II-350 tiene un ancho de banda de 350 MHz lo que le permite certificar cableado en ISO Clase E / Categoría 6 e inferior.
- LanTEK®II-500 alcanza 500MHz, y es el único certificador diseñado específicamente para cableados en ISO Clase EA/ Categoría 6A.
- LanTEK®II-1000 ofrece un insuperable ancho de banda de 1000 MHz, que va mucho más allá de los requisitos de la norma ISO Clase F / Categoría 7 (600 MHz), dejando el camino preparado para la certificación en ISO Clase FA (1000MHz) para aplicaciones de CATV, Ethernet y voz en el mismo cable.

**DESDE: 7,110.40^{USD}****Certificador LANTEK II**

Clave: 33-991



CLAVE / DESCRIPCIÓN	USD
33-991	
LanTEK II 350 Mhz	\$ 7,110.40
33-992	
LanTEK II 500Mhz	\$ 7,613.00
33-993	
LanTEK II 1 Ghz	\$ 8,733.80

CABEZALES DE FIBRA ÓPTICA FIBERTEK FDX

CLAVE / DESCRIPCIÓN	USD
33-990-FA01	
Kit de pruebas Multimodo fuente de luz LED	\$ 4,937.70
33-990-FA02	
Kit de pruebas Multimodo Fuente de Luz VCSEL	\$ 5,682.50
33-990-FA03	
Kit de pruebas Monomodo Fuente de Luz Laser	\$ 6,474.10
33-990-FA04	
Kit de pruebas MM Fuente de Luz LED Y SM Fuente de Luz Laser	\$ 10,675.40
33-990-FA05	
Kit de pruebas MM Fuente de Luz VCSEL Y SM Fuente de Luz Laser	\$ 11,435.10

MEDICIONES

- Mapeado de hilos
- Resistencia de bucle DC
- Longitud
- Capacidad
- Diafonía
- Pérdida de inserción
- ACR-N (antiguamente ACR)
- Pérdida de retorno
- Impedancia promedio
- Retardo propagación
- Retardo desfase
- Power sum NEXT
- Power sum ACR-N (anteriormente power sum ACR)
- ACR-F (anteriormente ELFEXT)
- Power sum ACR-F (anteriormente power sum ELFEXT)
- alien crosstalk (con la opción de medida AXT)



UniPRO MGig1

El UniPRO MGig1 es el modelo más básico para principiantes en el uso de estos comprobadores. Ideal para instaladores de enlaces de radio, instaladores de enlaces fijos, subcontratistas, profesionales del mantenimiento de redes e integradores de sistemas.

- Interfaz de cobre RJ45 10/100/1000 Mb/s (dos en los modelos con puerto dual)
- Sencilla pre configuración de carga/almacenamiento con indicadores gráficos de superado ✓ y fallo ✗
- Autotest con un solo botón para secuencias de comprobación complejas. Puede funcionar desatendido
- Función de destino y de servicio independientes para asegurar que el enlace está debidamente configurado antes de llevar a cabo las comprobaciones, a fin de reducir significativamente el tiempo de detección de averías.
- Comprobaciones RFC2544, BERT y servicio único (stream), SLA-Tick y hasta tres VLAN anidadas, incluyendo QinQ, incluso en modelos de puerto único.

UniPRO MGig1 PLUS

Ideal para ingenieros con experiencia que desean aumentar las comprobaciones de frecuencia automáticas y pre configuradas con capacidad para ahondar en la resolución de los resultados insatisfactorios de las comprobaciones o que desean llevar a cabo comprobaciones manuales detalladas. Características adicionales con respecto al Uni PRO MGig.

- Gigabit SFP (dos en los modelos con puerto dual) para interfaces ópticas: 1310 ó 1550nm en modo único y 850nm en modo múltiple
- Comprobación SLA-Tick de servicio múltiple (stream) con hasta ocho servicios simultáneos comprobándose
- Comprobación bidireccional (requiere un UniPRO MGig1 en el otro extremo) que permite la medición independiente en ambos sentidos en el enlace a fin de establecer qué dirección es responsable de la disfunción Ideal para comprobar los servicios asimétricos, como ADSL/VDSL sin necesidad de tener un ingeniero experimentado en el otro extremo
- Generación de tráfico de hasta ocho servicios (streams). (Generadores de tráfico dobles en los modelos con puerto dual)
- Soporte para hasta ocho niveles de VLAN anidadas

UniPRO SEL1

Dispositivo de bucle remoto inteligente autónomo para acompañar cualquiera de las unidades UniPRO MGig1 y permitir el bucle remoto en el extremo distante del enlace. Uno o varios UniPRO SEL1 se pueden controlar completamente a distancia mediante el UniPRO MGig1 del extremo cercano, incluyendo la descarga de todos los parámetros de funcionamiento necesarios. Aparte de conectarlo al punto de demarcación en el otro extremo, no se necesita más intervención humana. También se puede usar como unidad de bucle remoto controlada manualmente para comprobadores Ethernet de otros fabricantes. Un UniPRO SEL1 se puede conectar permanentemente a un puerto libre del Switch para permitir que la comprobación de bucle remoto se realice sin la intervención de operarios a fin de solucionar los problemas de red. El enlace que se está comprobando se puentea con el puerto del UniPRO SEL1 utilizando comandos de administración remota del switch.



DESDE: **2,465.00^{USD}**

UniPRO MGig1

Clave: R152001



CLAVE / DESCRIPCIÓN	USD
R152001 Probador de transmisión GbE con un solo puerto de cobre (solo)	\$ 2,465.00
R152002 Probador de transmisión Bidireccional GbEmulti-canal (solo)	\$3,171.80
R152010 Probador de transmisión Bidireccional GbEmulti-canal con dos puertos de cobre y dos de Fibra Óptica, MPLS y Y.1564 (Duo)	\$4,407.80
R154000 Dispositivo de bucle GbE con un puerto de cobre y uno de F. Óptica.	\$1,298.20

UniPRO MGig1 PRO

Capacidad de comprobación de servicio múltiple ITU-T Y.1564 (NetSAM). Retiene la sencillez de uso, una interfaz gráfica intuitiva y un botón preconfigurado de funciones de secuencias de comprobación automáticas para ahorrar tiempo. Añade destino y servicio independientes para reducir el tiempo de resolución de problemas. Características adicionales con respecto al UniPRO MGig1 PLUS.

- Comprobaciones Y.1564 (NetSAM) de terminación única
- Comprobaciones Y.1564 (NetSAM) bidireccionales
- Comprobaciones MPLS de hasta tres etiquetas
- Ocho servicios simultáneos (stream) en las comprobaciones Y.1564 (NetSAM)



DESDE: 1,818.20^{USD}



SignalTEK® II
Clave: R156000

Con el equipo SignalTEK® II de IDEAL, maximizará las mediciones de sus redes, agilizando el tiempo de las pruebas, obteniendo resultados más precisos y resolviendo problemas de conectividad. Realice mediciones de sus redes pasivas o activas con los equipos de cobre básico o cobre y fibra, detectando pares divididos y determinando la distancia de las fallas.

CLAVE / DESCRIPCIÓN	USD
R156000	
SignalTEK II cobre	\$ 1,818.20
R156001	
SignalTEK II cobre y fibra	\$ 2,311.70



DESDE: 675.40^{USD}



Navitek II
Clave: R153000

El equipo NaviTEK® II de IDEAL, permite identificar y solucionar los diversos problemas de una red. Es un excelente equipo para analizar IPv6, PoE y VLAN de manera rápida y sencilla.

CLAVE / DESCRIPCIÓN	USD
R153000	
Navitek II test kit	\$ 675.40
R151000	
Navitek II plus test kit	\$ 1,044.20
R151001	
Navitek II plus prem. test kit	\$ 1,363.70
R151002	
Navitek II pro premium kit	\$ 1,422.00



DESDE: 1,363.70^{USD}



LAN XPLORER BÁSICO
Clave: R150002

LanXPLORER PRO es un equipo analizador de alta calidad, potente, cómodo y fácil de usar, para realizar pruebas de una conexión inalámbrica, además de pruebas de conexiones activas de redes LAN sobre enlaces de cobre y fibra óptica. Satisface las necesidades de prueba en todos los ámbitos de conexión, ya sea en Ethernet o inalámbrico.

CLAVE / DESCRIPCIÓN	USD
R150002	
LanXPLORER básico	\$ 1,363.70
R150004	
LanXPLORER PLUS Cobre y Wi-Fi	\$ 1,615.60
R150001	
LanXPLORER PRO Cobre, Wi-Fi y FO	\$ 3,036.40



DESDE: 130.00^{USD}
VDV II VERIFICADOR DE CABLE PARA VOZ, DATOS Y VIDEO
Clave: R158000



Este equipo le permitirá verificar la integridad de los cables de cobre más comunes en instalaciones para voz, datos y video de grado doméstico, comercial e industrial, incluyendo cableado de telefonía, redes de datos y cableado de video/seguridad.

CLAVE / DESCRIPCIÓN	USD
R158000	
Verificador de Cable VDV II	\$ 130.00
R158002	
Verificador de Cable VDV II Plus	\$ 233.80
R158003	
Verificador de Cable VDV II Pro	\$ 363.70



A SOLO: 88.30^{USD}
PROVADOR VDV MULTIMEDIA
Clave: 33-856



Probador de cableado, UTP, STP y coaxial. Los equipos generan tonos en 4 modalidades diferentes incluso por par. Son compatibles con los módulos del VDV PRO. Realiza pruebas de voz, pruebas de 3 pares USOC y 6 posiciones RJ11/12.

Pueden realizar análisis de cables con y sin blindaje para la configuración T568-A/B (RJ45). También analiza cable coaxial. Indica si el cable está abierto o cortado en la interfaz del conector.



A SOLO: 32.50^{USD}
KIT GENERADOR DE TONOS Y AMPLIFICADOR
Clave: 62-140



Con este equipo podrá realizar la identificación de cables así como comprobar la continuidad del mismo. Ofrece juego de cables RJ11 y caimanes, el amplificador también puede variar la intensidad del volumen.

CLAVE / DESCRIPCIÓN	USD
62-140	
Kit Generador de Tonos y Amplificador	\$ 32.50
33-864	
Kit Generador de tonos para UTP y Coaxial	\$ 93.50



A SOLO: 25.00^{USD}

optronics

VERIFICADOR PARA CABLE UTP

Clave: OPMP820

El Kit de comprobación para cable UTP es económico y versátil, con él podrá detectar cables abiertos y pares cruzados, además de analizar el cableado para RJ45, RJ11/12, BNC, coaxial. Su fácil manejo permite pruebas rápidas y precisas con escaneo automático o modo paso a paso.



DESDE: 124.50^{USD}

GREENLEE

PROBADOR DE CABLEADO ESTRUCTURADO

Clave: NC-510

El Probador de Cableado Estructurado verifica cables de par trenzado blindado (STP), cables de par trenzado sin blindaje (UTP) y cables coaxiales. Mide la longitud de los cables mediante la tecnología TDR. Genera cuatro tonos diferentes para el rastreo de cables.

CLAVE / DESCRIPCIÓN	USD
NC-510	
NETcat Pro 2 Kit de módulos	\$ 124.50
NC-500	
Probador de cableado estructurado	\$ 373.50
NC-520	
Probador con kit accesorios	\$ 463.00



A SOLO: 118.30^{USD}

GREENLEE

PROBADOR DIGITAL NETCAT MICRO

Clave: NC-100

Este Probador Digital Verifica cables de par trenzado blindado (STP), cables de par trenzado sin blindaje (UTP) y cables coaxiales. Genera tres tonos distintos para el rastreo de cables. Verifica diagramas de cableado. Detecta la presencia de pares cortocircuitados, abiertos, de polaridad inversa, cruzados y divididos



A SOLO: 172.00^{USD}

Paladin Tools*

SET TELEFÓNICO

Clave: TM-500

El Set Telefónico es ideal para instaladores que requieren realizar pruebas en la línea y/o realizar comunicaciones temporales. No es necesaria una fuente de alimentación externa, salida tipo DTMF (tonos) y analógica, no interfiere con la señal de voz o datos y es resistente al agua.



DESDE: 95.25^{USD}

GREENLEE

KIT GENERADOR DE TONOS PARA PRUEBAS

Clave: PA1573

CLAVE / DESCRIPCIÓN	USD
PA1573	
Generador de tono y probador plus	\$ 95.25
701K-G	
Kit Generador de tonos para pruebas	\$ 139.65



DESDE: 33.50^{USD}

Paladin Tools*

PROBADOR DE CABLE DE RED

Clave: PA70025

El Probador de cables UTP y cable de conexión de teléfono, identifica el cableado instalado y conexiones buenas, abiertas, en corto y cruzadas.

CLAVE / DESCRIPCIÓN	USD
PA70025	
Probador de cable de red	\$ 33.50
PA1594	
Lan y a/v cable check	\$ 43.50

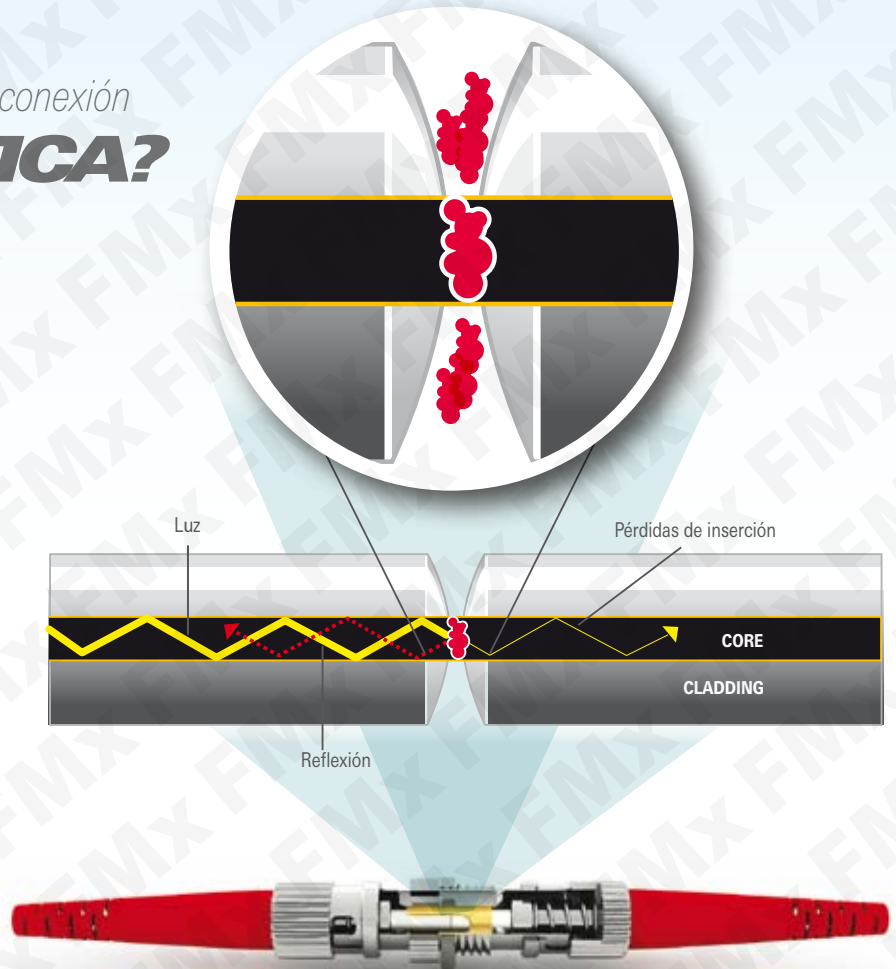
¿Qué afecta el desempeño de una conexión **DE FIBRA ÓPTICA?**

Los rayones, defectos y la suciedad en las terminaciones de los conectores de fibra óptica tienen un impacto negativo en el rendimiento de las redes. Existen diversos métodos para conectar los distintos tipos de fibra óptica, sin embargo todos requieren los mismos cuidados al momento de terminar un conector, pues si se acopla un conector óptico sucio o dañado, puede afectar el rendimiento de toda la red de fibra óptica.

Es por ello que los Conectores de Fibra son conocidos como el punto más débil y más problemático en la red de Fibra.

La Contaminación es la principal fuente de problemas en las redes ópticas.

- Una sola partícula alojada en el núcleo de la fibra puede causar reflexiones y pérdida de inserción e incluso daño en los equipos.
- La Inspección visual del conector óptico es la única forma de determinar si están realmente limpios antes de acoplarlos..



i 6 TIPS DE LIMPIEZA DE FIBRA ÓPTICA

1. Nunca toque la superficie de los extremos de los conectores de la fibra, la grasa natural del cuerpo puede ser una de las principales causas de contaminación.

2. Siempre tape los conectores de fibra desconectados, los protege de daños y contaminación.

3. Siempre guarde las tapas de protección sin usar en un recipiente sellado, también pueden ser una fuente importante de contaminación si no se guardan en un entorno limpio.

4. Nunca reutilice paños, algodones o casetes de limpieza.

5. Nunca toque la parte del papel o algodón en la que se aplicó alcohol - podría introducir suciedad y grasa corporal.

6. Nunca utilice un método de limpieza húmedo sin un medio con el cual secar inmediatamente después, al humedecer se pueden dejar residuos dañinos difíciles de eliminar al secarse.



A SOLO: 650.00^{USD}
KIT FIBER CLEAN-OP
Clave: OPHEFCOP

optronic

El Kit Fiber Clean-OP de Optronic contiene las herramientas necesarias para eliminar la causa principal de los fallos en los enlaces de fibra óptica: contaminación. Con las herramientas contenidas usted podrá tener una limpieza apropiada la cual evitará la acumulación de suciedad, polvo y otras sustancias extrañas.



El Protocolo de Limpieza Optronics está basado en la norma **IEC 61300-3-35**, un conjunto global de requisitos de calidad para las terminaciones de los conectores de fibra óptica, cuyo fin es garantizar un buen rendimiento en caso de pérdidas por inserción y por retorno.



01
INSPECCIONAR

La inspección visual es la única forma de determinar si están realmente limpios antes de acoplarlos

CLEAN-OP KIT



PÁG. 114

Limpieza en seco

Limpieza en húmedo

FIBER CLEAN-OP
Protocolo de Limpieza Optronics

02
LIMPIAR

Es un proceso esencial en cualquier instalación. Cualquier tipo de contaminación en la fibra puede provocar un fallo de los componentes o de todo el sistema.



03
CONECTAR

Una conexión libre de contaminación garantiza un buen rendimiento en caso de pérdidas por inserción y por retorno.



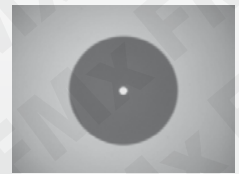
NO

SÍ

está Limpio?

CONEXIÓN SUCIA
Reflexión= -32.5 dB
Pérdida= 4.87 dB

CONEXIÓN LIMPIA
Reflexión= -67.5 dB
Pérdida= 0.250 dB



LIMPIEZA EN SECO

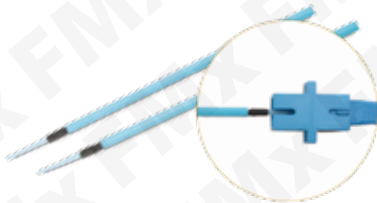
Para Acopladores y Conectores



A SOLO: 98.00^{USD} **NTTAT**
LIMPIADOR DE FIBRA ÓPTICA PORTÁTIL
 Clave: NEOCLEAN-N

El Neoclean-n ofrece un rendimiento de limpieza considerablemente alto, cuenta con peso ligero y es seguro de usar. Utiliza una resina Antiestática para una mejor limpieza de conectores SC, FC, ST, MU, LC, MPO, MT y MTRJ. Tiempo de duración hasta 500 ciclos.

CLAVE / DESCRIPCIÓN	USD
ATC-NE-NS Cartucho de reemplazo	\$ 30.00



DESDE: 8.00^{USD} **optronics**
HISOPO PARA LIMPIEZA
 Clave: OPMI40002

CLAVE / DESCRIPCIÓN	USD
OPMI40002 Paq. 5pz para conectores LC, MU	\$ 8.00
OPMI40001 Paq. 10pz para conectores ST, SC, FC	\$ 16.00



A SOLO: 68.00^{USD} **TheFibers**
LIMPIADOR PARA FÉRULA
 Clave: REELCLEAN500

El limpiador para férulas es un accesorio útil y compacto que elimina polvo, aceite y partículas no deseadas de los conectores ópticos. Cuenta con un tamaño compacto y es usado para conectores ST, SC y FC.



A SOLO: 24.50^{USD} **Chemtronics**
HISOPO DE LIMPIEZA PARA EMPALMADORAS
 Clave: FB11VG

El Hisopo de limpieza para empalmadoras cuenta con una cabeza flexible de 1.25 mm, ideal para conectores LC y MU. Contiene 50pz.



A SOLO: 100.00^{USD} **optronics**
LIMPIADOR DE FÉRULA
 Clave: OPHEC15

CLAVE / DESCRIPCIÓN	USD
OPHEC15 Limpiador para conectores LC, MU	\$ 100.00
OPHEC25 Limpiador para conectores SC, FC, ST	\$ 100.00

Tiempo de duración hasta 800 ciclos



A SOLO: 23.00^{USD} **Chemtronics**
HISOPO DE LIMPIEZA
 Clave: 48042F

Hisopo de limpieza con cabeza flexible de 2.5 mm ideal para conectores SC, FC, ST. Contiene 50pz.



PASO A PASO

MÉTODO DE LIMPIEZA EN SECO

Es sólo efectivo en un tipo de contaminante, la grasa cutánea. Para el resto de contaminantes la limpieza en seco no es recomendable.



01.
 Retire tapa protectora de polvo de la jabonera



02.
 Coloque la férula del conector sobre la cinta y deslicela en un solo sentido 4 veces.





A SOLO: 400.00^{USD} *optronics*
KIT DE LIMPIEZA EN SECO
Clave: OPHE823B

El kit de limpieza en seco contiene herramientas para la limpieza de conectores sin la necesidad de llevar alcohol Isopropílico. Ideal para llevarlo a lugares en donde no se permite la entrada de líquidos.



A SOLO: 360.00^{USD} *optronics*
KIT DE LIMPIEZA PROFESIONAL
Clave: OPHE710C

El kit OPHE710C de limpieza es una buena solución para el mantenimiento de los equipos y accesorios utilizados dentro de los sistemas de telecomunicaciones de una empresa u oficina.



A SOLO: 740.00^{USD} *optronics*
KIT DE LIMPIEZA ELITE
Clave: OPHE790C

El kit de limpieza Elite está diseñado para dar una limpieza impecable, ya que cuenta con todas las herramientas necesarias. Una excelente solución para el cuidado de conectores de cable óptico y equipos.



A SOLO: 190.00^{USD} *Chemtronics*
KIT DE LIMPIEZA PORTABLE PARA FIBRA ÓPTICA
Clave: CFK1013

El proceso de limpieza húmedo a seco es una innovación que limpia y automáticamente quita toda suciedad de la férula por completo en el primer intento.



DESDE: 62.50^{USD} *Chemtronics*
TOALLAS SECAS PARA LIMPIEZA DE CONECTORES
Clave: QBE

CLAVE / DESCRIPCIÓN	USD
QBE	
Toallas secas.....	\$ 62.50



A SOLO: 3.00^{USD} *Kimberly-Clark*
TOALLA SECA
Clave: 34155

Toallas secas para la preparación de cables, limpieza de conectores o herramienta. Para tener una mejor limpieza las toallas se pueden humedecer con alcohol para retirar cualquier imperfección. Contiene 280 paños.

En el caso de polvo y residuos la falta de limpieza puede rallar o astillar la fibra y férula cuando se usa el método de limpieza en seco.

03.

No deslice la férula por el mismo lugar.

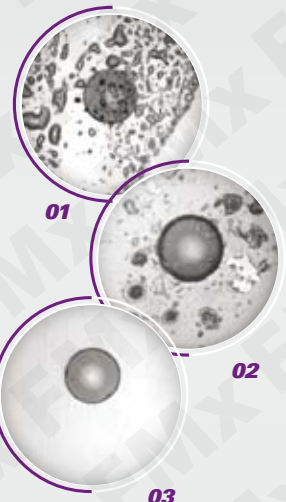


04.

Inspeccione



PROCESO DE MEJORA EN LIMPIEZA



LIMPIEZA EN SECO

Para Conectores y Acopladores



DESDE: 110.00^{USD}
LIMPIADOR DE FÉRULA PARA CONECTORES SC, FC, ST, E-2000
 Clave: SCK-SS-250

El limpiador de férula es ideal para conectores con diámetro de férula de 2.5 mm. Rinde hasta 750 inserciones.

CLAVE / DESCRIPCIÓN	USD
SCK-SS-250 / Limpiador de férula.....	\$ 110.00
SCK-SS-250-R / Cartucho de Repuesto (3 pzas)....	\$ 264.00



DESDE: 110.00^{USD}
LIMPIADOR DE FÉRULA PARA CONECTORES MU Y LC
 Clave: SCK-SS-125

El limpiador de férula es ideal para conectores con diámetro de férula de 1.25 mm. Rinde hasta 750 inserciones.

CLAVE / DESCRIPCIÓN	USD
SCK-SS-125 / Limpiador de férula.....	\$ 110.00
SCK-SS-125-R / Cartucho de Repuesto (3 pzas)....	\$ 264.00



A SOLO: 125.00^{USD}
LIMPIADOR DE FÉRULA PARA CONECTORES MPO
 Clave: SCK-SS-MPO

El limpiador de férula es ideal para conectores MPO y MTP, compatible con PC y APC. Rinde hasta 600 inserciones.

CLAVE / DESCRIPCIÓN	USD
SCK-SS-MPO / Limpiador de férula.....	\$ 125.00



A SOLO: 90.00^{USD}
MINI LIMPIADOR DE FÉRULA PARA CONECTORES SC, FC, PC Y APC, DESCARGABLE
 Clave: SCK-SS-M-250

El limpiador de férula es ideal para conectores con diámetro de férula de 2.5 mm. Rinde hasta 400 inserciones.



A SOLO: 90.00^{USD}
MINI LIMPIADOR DE FÉRULA PARA CONECTORES MU, LC, PC, APC, DESCARGABLE
 Clave: SCK-SS-M-125

El limpiador de férula es ideal para conectores con diámetro de férula de 1.25 mm. Rinde hasta 400 inserciones.



A SOLO: 188.20^{USD}
LIMPIADOR DE FÉRULA PARA CONECTORES CON DIÁMETRO DE FÉRULA DE 2.5 Y 1.25 MM
 Clave: ATC-RE-01

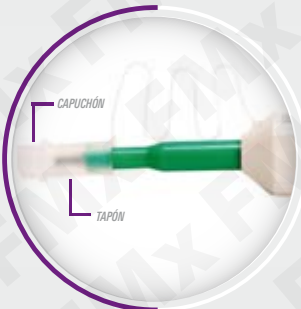
Este limpiador de férula es ideal para conectores SC, FC, ST, y con férulas de 2.5 y 1.25 mm.



PASO A PASO

MÉTODO DE LIMPIEZA EN SECO

Existen varias técnicas de limpieza de conectores que se pueden aplicar en distintas situaciones. Para tener un desempeño fiable y duradero de los enlaces de fibra óptica, se necesita inspeccionar y limpiar adecuadamente.



01.

Antes que nada, inspeccione el conector que desea limpiar, con el fin de determinar si el conector se encuentra en buenas condiciones y si la limpieza es necesaria.



02.

Elija el limpiador de férula tomando en cuenta el diámetro de férula del conector y retire el capuchón.



03.

Coloque la férula en el limpiador y presione el limpiador hacia el conector 2 veces para realizar la limpieza.



A SOLO: 10.00^{USD}

optronics

BOTE DISPENSADOR DE ALCOHOL

Clave: OPMIBOT

Recipiente para transportar alcohol de manera segura dentro de un maletín. Indispensable en la limpieza de conectores o de herramientas.



A SOLO: 4.00^{USD}

optronics

TOALLAS HÚMEDAS (15 PIEZAS)

Clave: OPMITSEC

Humedecidas en alcohol isopropílico, las toallas garantizan la limpieza en los conectores, eliminando todo residuo que pudiera ocasionar atenuación. El paquete incluye 15 piezas.



A SOLO: 8.00^{USD}

ALCOHOL ISOPROPÍLICO

Clave: ALCOISOP

El alcohol isopropílico es ideal para la limpieza de conectores y preparado de cables, también es utilizado como lubricante en el pulido de conectores. Viene en presentación de 1L.



A SOLO: 14.50^{USD}

Chemtronics

LIMPIADOR DE FÉRULA TIPO PLUMA

Clave: FW2190

Ideal para conectores UPC, APC 2.5mm y 1.25mm. Elimina comunes contaminantes como, el polvo, la grasa, el aceite, los cuales se impregnan fácilmente en la férula del conector.



DESDE: 95.00^{USD}

Chemtronics

KIT DE LIMPIEZA EN SECO/HÚMEDO

Clave: CCK-4

Contiene una caja de toallas libres de pelusa y dos limpiadores de férula para conectores tipo UPC y APC de 2.5mm y 1.25mm.



A SOLO: 18.35^{USD}

Chemtronics

SOLUCIÓN EN SPRAY

Clave: FSP850

Solución de alcohol isopropílico en spray para limpieza de férula de conectores con diámetros de 2.5 mm y 1.25 mm.

PASO A PASO

MÉTODO DE

LIMPIEZA EN HÚMEDO



01.

Primero limpie la férula del conector en húmedo (toallita libre de pelusa con alcohol isopropílico) y después en seco.



02.

Limpie de arriba hacia abajo, deslizando el conector en una zona diferente de la toalla, ya que de limpiar en la misma fracción se corre el riesgo de impregnar de la misma suciedad el conector.

MICROSCOPIOS

200x y 400x



A SOLO: 430.00^{USD}



MICROSCOPIO 200X

Clave: 80760

CLAVE / DESCRIPCIÓN	USD
80760 / Microscopio 200x.....	\$ 430.00
80761 / Microscopio 400x.....	\$ 430.00



A SOLO: 106.00^{USD}



MICROSCOPIO ECONÓMICO 200X

Clave: OPEM200X

Ofrece una magnificación de 200x. Incluye un adaptador para conectores universales de 2.5mm y un adaptador de 1.25mm.



A SOLO: 341.00^{USD}



MICROSCOPIO 400 X

Clave: OPEM400X

El microscopio de 400x se utiliza para la inspección de fibra óptica monomodo debido a la exactitud requerida en el pulido o limpieza de conectores ópticos. Cuenta con un LED de luz blanca e incluye un adaptador para férulas de 1.25mm.



DESDE: 220.00^{USD}



ADAPTADORES MICROSCOPIO 200-400X

Clave: 80765

CLAVE / DESCRIPCIÓN	USD
80765 / Adaptador LC.....	\$ 220.00
80766 / Adaptador SC/APC.....	\$ 230.00



A SOLO: 275.00^{USD}



MICROSCOPIO ILUMINACIÓN DUAL

Clave: FM-DI200

Este microscopio, proporciona una iluminación dual, coaxial y oblicua, brindando máximo detalle en la calidad de imagen y vista superior de la fibra. Está disponible en 100 ó 200x, los modelos utilizan diodos emisores de luz (LED).



A SOLO: 2,100.00^{USD}



MICROSCOPIO DE BOLSILLO

Clave: HuxScope-Wi-fi

El microscopio de bolsillo es de uso táctil y de gran utilidad para realizar inspecciones en campo. Su brillo y contraste es ajustable y puede verificar conectores LC/PC, SC/PC y FC/PC.

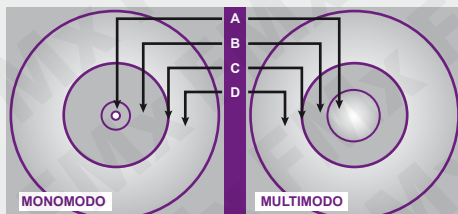
i

PASO A PASO

MÉTODO DE

LIMPIEZA EN SECO

Los criterios de la Norma IEC requieren que el usuario sepa la ubicación exacta y el tamaño de los defectos superficiales (rayas, hundimientos y suciedad) en la terminación del conector óptico. El cumplimiento de la Norma IEC solamente se puede probar y certificar a través del uso del Software de inspección y análisis automatizado.



Para ello el Estándar 61300-3-35 establece una serie de criterios para evaluar la cantidad de contaminación y arañazos permisibles, dependiendo de la zona de la fibra en la que se encuentren y que deben ser cualificados y cuantificados antes de proceder a la conexión de 2 conectores de fibra.

Se establecen 4 zonas de inspección:

desde la más sensible:

A: El núcleo

B: El cladding

hasta la más externa:

C: Adhesivo

D: Contacto

En el núcleo cualquier defecto o partícula de contaminación supondría una atenuación de la señal óptica a la vez que un aumento de las pérdidas de retorno. En la zona de contacto, aunque la degradación de la señal no es ponderable, debe tenerse en cuenta para establecer un límite a la migración de las partículas durante el proceso de conexión de los conectores.



A SOLO: 2,205.00^{USD} **JDSU**
SISTEMA DE INSPECCIÓN ÓPTICO FBP 200/400X
Clave: FBP-SM03-C

Microscopio con magnificación dual 200/400x integrado a la pantalla. Incluye Pantalla HD3 de alta resolución que detecta suciedad o rayones de 1µm o menos. Maletín con puntas de inspección para SC, LC, U25M y U12M.



A SOLO: 2,600.00^{USD} **JDSU**
KIT DE INSPECCIÓN USB PARA MTS
Clave: FBP-MTS-101

El Kit incluye un set de puntas para inspección de diversos conectores y un botón para captura de imagen. Su diseño incorpora un puerto USB que permite conectar el equipo a PC u OTDR de la marca JDSU.



A SOLO: 1,995.00^{USD} **optronics**
KIT DE INSPECCIÓN VISUAL PROFESIONAL
Clave: OPEM823A

De tamaño compacto, el Kit de Inspección Visual Profesional está diseñado para la revisión y limpieza de conectores con accesorios que facilitan y optimizan el trabajo



DESDE: 1,395.00^{USD} **optronics**
KIT DE MANTENIMIENTO Y REVISIÓN DE CONECTORES MM
Clave: OPEM560TC

CLAVE / DESCRIPCIÓN	USD
OPEM560TA	
Kit básico Medidor de Potencia SM	\$ 1,460.00



SOLO: 1,600.00^{USD} **optronics**
KIT DE INSPECCIÓN VISUAL DE CONECTORES BÁSICO
Clave: OPEM770S

Este kit básico para inspección visual cuenta con un microscopio, con adaptadores para LC, SC, FC, así como un limpiador de férula tipo jabonera y toallitas secas e hisopos .



A SOLO: 1,200.00^{USD} **optronics**
KIT DE REPARACIÓN
Clave: OPEM3900

Cuenta con herramientas para hacer reparaciones urgentes, por ejemplo empalmes mecánicos. Incluye kit de medidor de potencia y fuente de luz para verificar el resultado.

DEFECTOS Y ARAÑAZOS PERMITIDOS

Zona/Descripción	Diámetro (µm)	Defectos (diámetro, µm)	Arañazos
A. Zona del núcleo	0 a 25	Ninguno	Máximo 4
B. Zona de empalme	25 a 120	Algunas entre 2 y 5 µm máximo	Sin límite
C. Zona adhesiva	120 a 130	Sin límite	Sin límite
D. Zona de contacto	130 a 250	Sin límite hasta un máximo de 10 µm	Sin límite

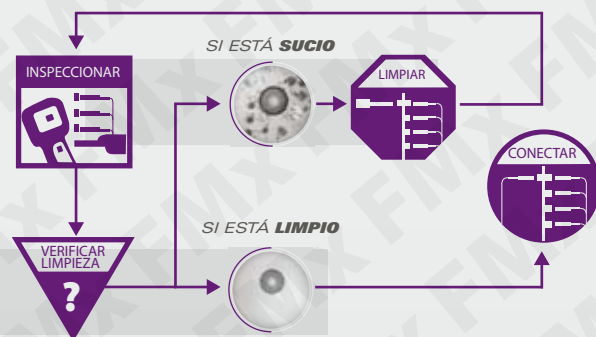
Tabla 1: criterios de inspección para Conector de Fibra Monomodo APC

DEFECTOS Y ARAÑAZOS PERMITIDOS

Zona/Descripción	Diámetro (µm)	Defectos (diámetro, µm)	Arañazos
A. Zona del núcleo	0 a 25	4 hasta 5 µm	Sin límite (cuando sea inferior a 3 µm)
B. Zona de empalme	25 a 120	Sin límite (hasta 2 µm hasta 5 entre 2 µm y 5 µm)	Sin límite (cuando sea inferior a 5 µm)
C. Zona adhesiva	120 a 130	Sin límite	Sin límite
D. Zona de contacto	130 a 250	Sin límite (hasta un máximo de 10 µm)	Sin límite

Tabla 2: criterios de inspección para conector de Fibra Multimodo PC

- Es indispensable INSPECCIONAR ANTES DE CONECTAR, de esta manera asegura que las caras de los conectores estén limpias antes de acoplarse.
- Inspeccionando AMBOS lados de la conexión es la única forma de asegurarse que estará libre de contaminación y defectos



RENTA DE EQUIPOS

Fibremex le ofrece una amplia gama de equipos de fusión y medición para redes ópticas y de cobre. Ponemos en renta las marcas más reconocidas a nivel nacional e internacional, como JDSU, Fiberfox, Fitel, entre otras. Tenemos una amplia disponibilidad y los precios más accesibles del mercado.

Fiberfox Mini 6S
Fiberfox Mini 4S
Fitel 178 A
Sumitomo Quantum Q101-CA
Sumitomo Quantum Q101-VS
Ilsintech Swift F1
Ilsintech Swift F3
Ilsintech Swift S3
Ilsintech Swift S5

OTDR JDSU MTS 4000
OTDR JDSU MTS 2000
OTDR Optronics OPEM 3200

Ideal Lantek II 1GHZ



OTDR Optronics OPEM 3200



Empalmadora Fiberfox Mini 6S

Para más información sobre los equipos disponibles en renta consulte a su ejecutivo de venta.

01 800 800 0011
ventas@fibremex.com
www.fibremex.com

FibreMex

El Catálogo de las Telecomunicaciones