

SOLUCIONES PARA
ACABADOS



HISTORIA

- Nuestra empresa fue formada en el año 2009 para dar solución de SERVICIO y CALIDAD a nuestros clientes, somos proveedores de las marcas ROCKFON, CHICAGO METALLIC, BENTLEY, los cuales en conjunto tienen presencia en diversas partes del mundo. Hemos suministrado e instalado nuestros productos en hoteles, aeropuertos, corporativos, residencias, escuelas. Nos adaptamos a cualquier presupuesto sin afectar la calidad.

- Algunos de Nuestros Clientes:



PRODUCTOS



Plafones



Pisos

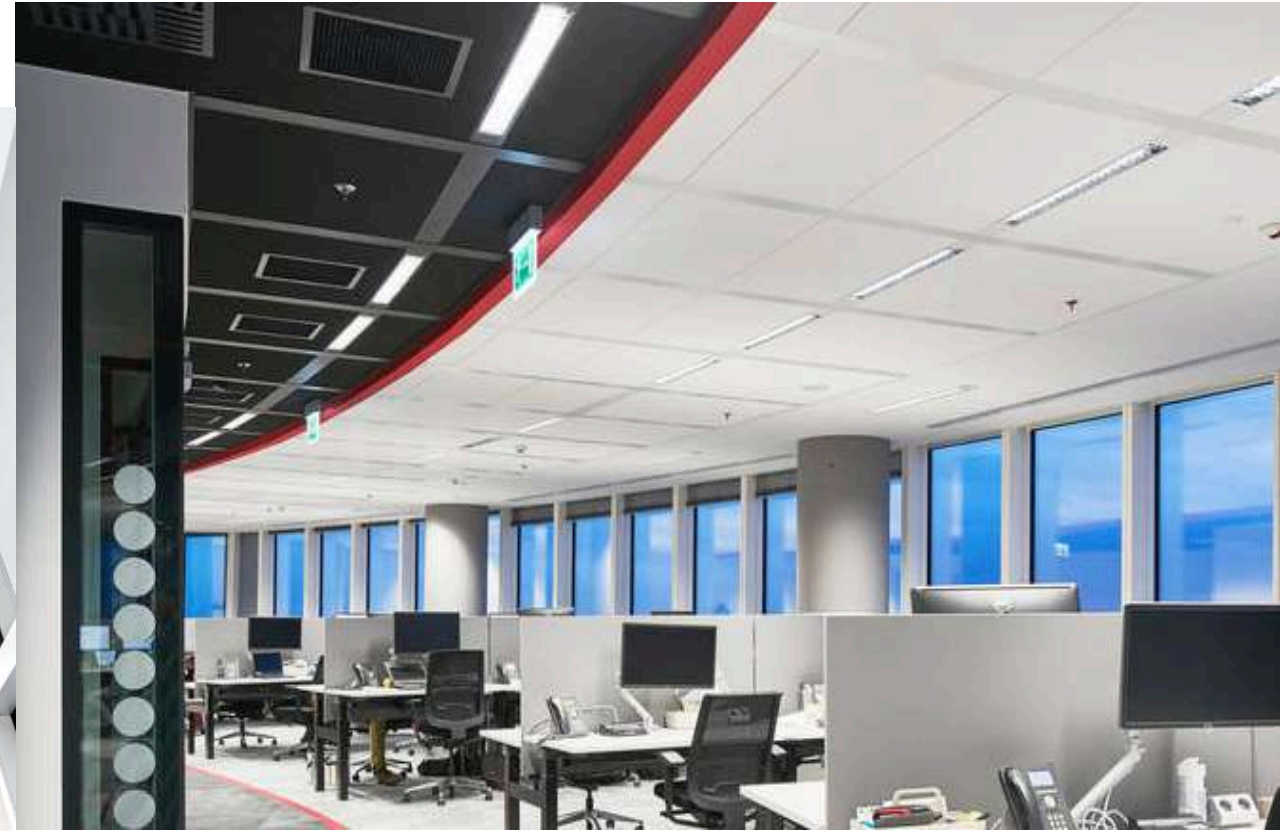


Muros



Fachadas

Rockfon® CinemaBlack™,
Rockfon® Alaska™,



Plafón Modular



Rockfon® CinemaBlack™

Plafón Modular





Rockfon® Contour™



Baffles



Rockfon® Island™



Islas

Plafones Metálicos

- 10 años de Garantía
- Cotiza por M2
- Color: Blanco, Negro, Silver, Acabado Madera

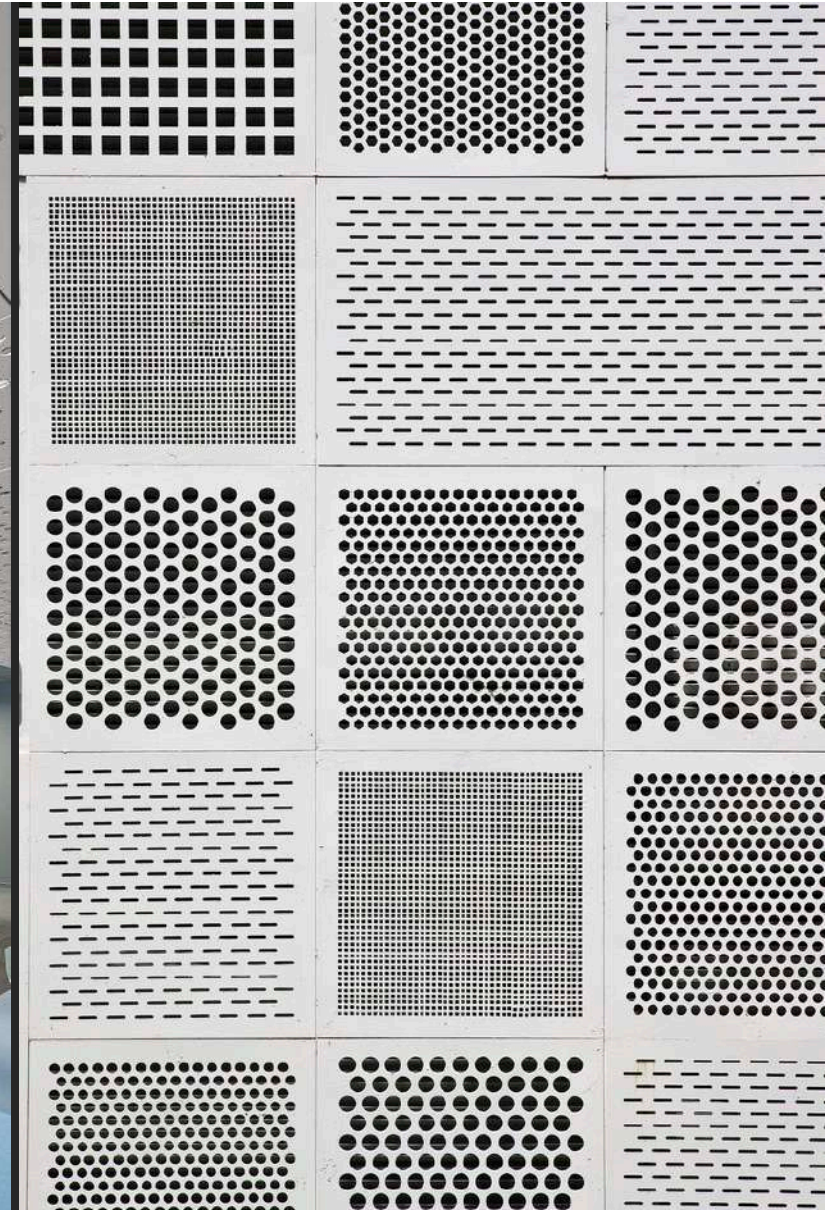
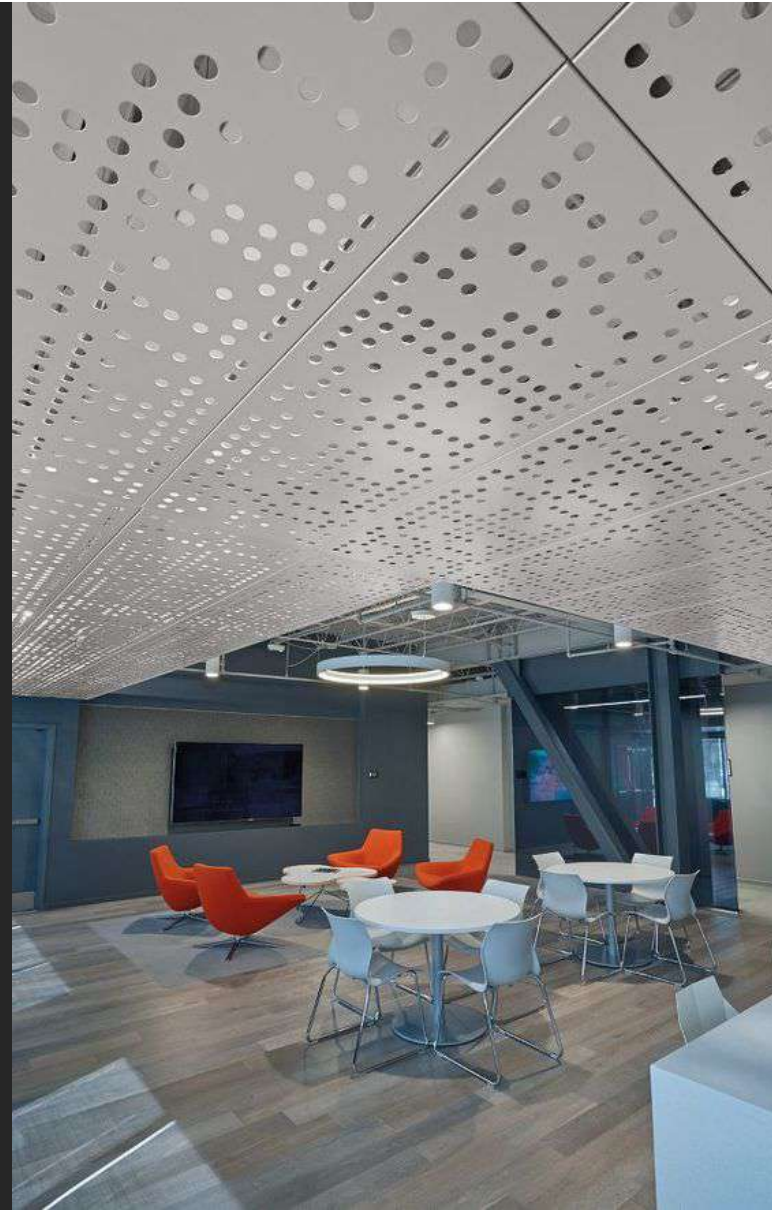


Tipos

- Baffles Metallicos
- Lineales
- Curvos
- Reticulares
- Open Ceiling









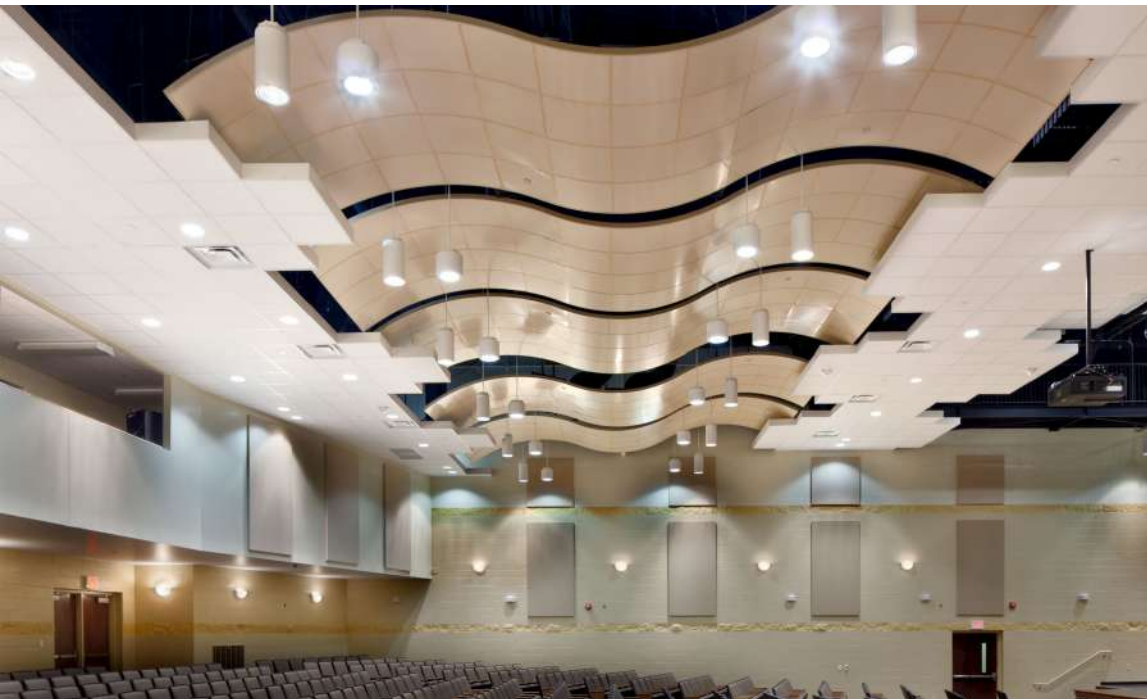




Lineales y Curvos



DAMPA



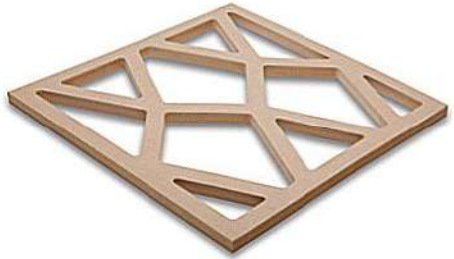
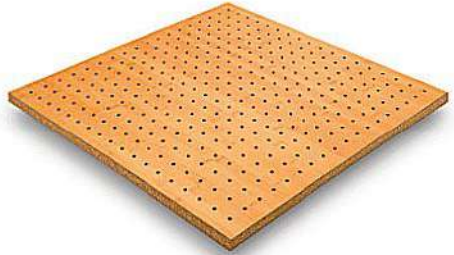
Lineales y Curvos



Plafón de Madera

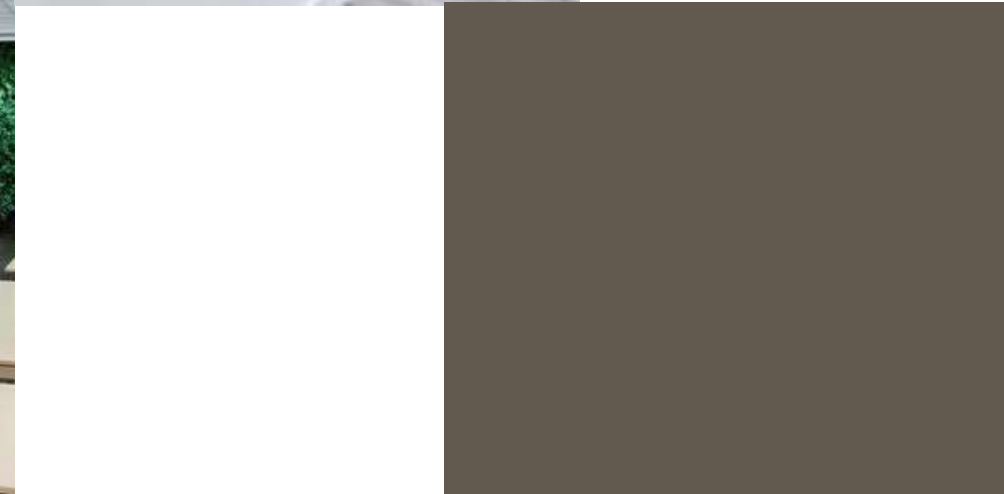








Panel
Acústico
de Pet



COLOR GUIDE



More colors & size can be customized





Baffles, Islas, Muros

Espesor 1", 2" - Formas





Construcción de múltiples capas

Los productos de Northern Parallels y Northern Timbers tienen una construcción multicapa.

- C-Shield UV cured ceramic bead finish
- Clear design protection layer
- HD design print layer
- Extra sound absorption layer
- Fiber glass stabilization layer
- Stabilization core layer
- Curling prevention balance layer



NEW!

NORTHERN PARALLELS

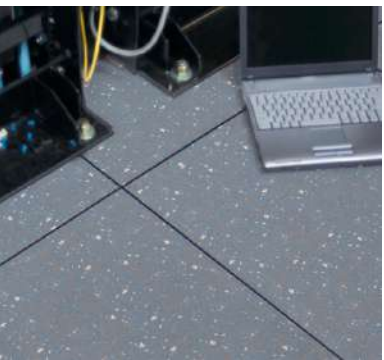
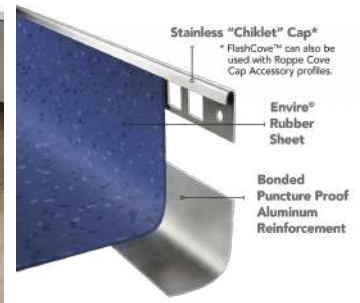


NEW!

NORTHERN TIMBERS



Northern Parallels es una nueva serie de opciones visuales de LVT que están inspiradas en la naturaleza y se relacionan con nuestros diseños y colores de Northern Timbers. Elegimos entre 24 nuevos tablonos y baldosas en diferentes tamaños que ofrecen oportunidades de diseño únicas, además de 23 Northern Timbers granos y matices atemporales, con 11 nuevas selecciones.







288 pyrenees

286 alps

287 dolomites



344 kalahari

343 tanami

345 sonoran



341 mojave

340 gobi

342 arabian



Specify L for Left Plank
(Angle Shown for Full Left Plank)



Specify R for Right Plank
(Angle Shown for Full Right Plank)



L297 scandinavia

R297 scandinavia



L298 nantucket

R298 nantucket



L299 santa fe

R299 santa fe

chevron 9-1/4" x 59-1/4" plank



282 olympic

283 hunan



284 amazon

285 humboldt

travertine 12" x 24"



292 palermo



289 andria



290 catania



291 milan

coastal 12" x 24"



294 south beach



295 sydney



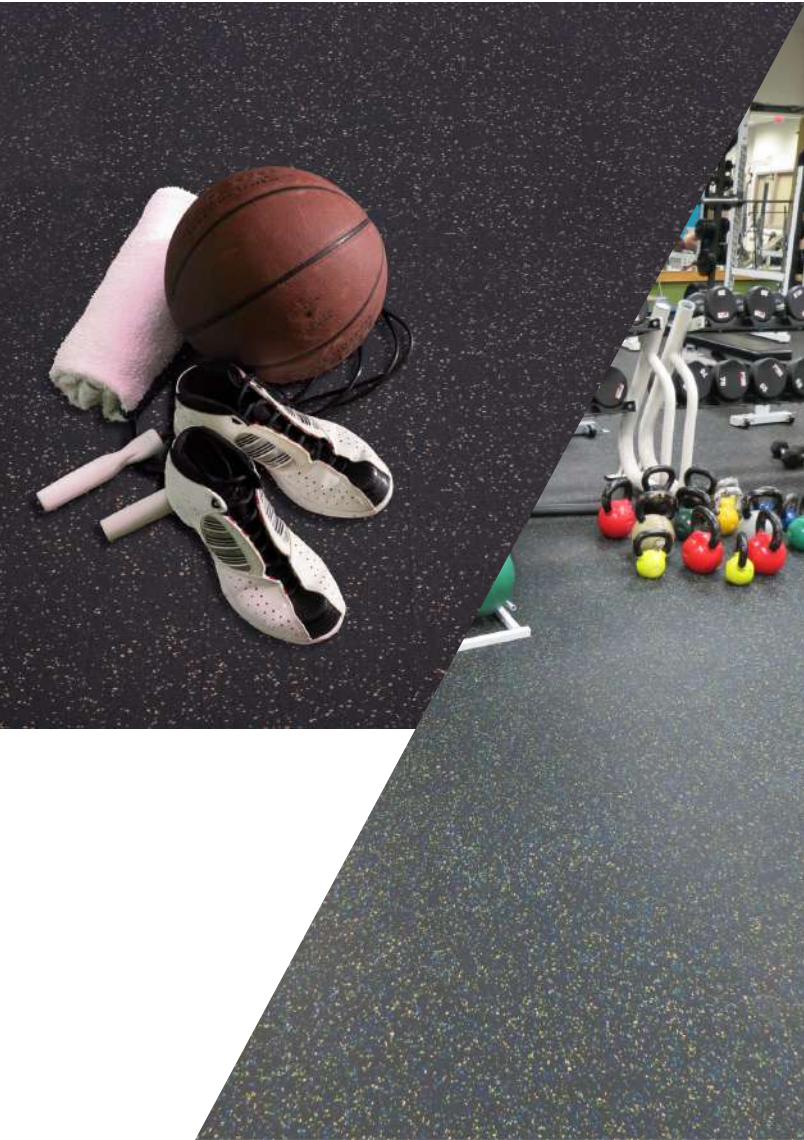
293 barcelona



296 vancouver

PISOS PARA GIMNASIOS

- Pisos de Caucho (Libre de PVC y BPA'S)
- Proporcionan una excelente absorción de sonido y golpes.
- Mayor Comodidad.
- Diferentes combinaciones de Colores.





Alfombras



BENTLEY®









BENTLEY®

 **sequoia**
design







Antron Nylon 6,6



Pisos de Ingeniería y Duela Solida



Duela de Ingeniería Acabado Al Aceite

Alta Resistencia

Instalación recomendada:

- Pegado directo al firme con adhesivo uretano (recomendado)
- Clavado o pegado sobre cama de triplay
- Flotante directo al pisos existente con bajo piso y polietileno C600, usar adhesivo T&G (recomendado)

Espesor: 4mm

Ancho x Largo: 19 cm x 1.90 m

Capa Superior: 3mm

Madera: Roble Europeo

Machihembrado con micro bisel en cuatro costados



Havana



Castaño



Antique Oak



Antique Walnut



Super Natural



White Oak



Gray Oak



Platinum



Stone



Antiqua



White Brush



Natural

Duela de Ingeniería Acabado Al Aceite de Alta Resistencia

ACABADOS EN ROBLE EUROPEO - (WHITE OAK)



Heritage Trestle - White Oak



Vernal Davos - White Oak



Vintage Remains - White Oak



Terra Greystone - White Oak



White Oak - White Oak



Oak Oil - White Oak



Natural Oil Oak - White Oak



Havana - White Oak



Propiedades:

- De abedul sólido para las capas media e inferior
- Equilibrio interno de tablones de madera y reducir la posibilidad de torsión o deformación
- Excelente desempeño en las fluctuaciones de humedad estacionales.
- Instalación flotante sobre madera o piso de concreto.
- Instalación por encima, en o por debajo del nivel de pisos.



Duela de Ingeniería Barnizada

Espesor: 9mm/ 12mm/ 15mm/ 19 mm

Ancho: 12.7 cm/ 15.24cm /17.78cm

Maderas y Largos: Variables

Capa Superior: 0.8mm / 2mm/ 3mm/ 5mm

Machihembrado con micro bisel en cuatro costados

Instalación recomendada:

- Pegado directamente al firme de concreto
- Clavado sobre cama de triplay
- Plantas bajas y firmes volados deberán ser impermeabilizadas



Nogal Americano



Tzalam



Cumarú



Maple Duro



Balsamo



Encino Americano Rojo



Cerezo Americano



Haya Europeo

Duela Sólida

- Instalación recomendada:**

Los tablones deben ser clavados a sub camas de madera o pegados directamente al firme, para plantas bajas o firmes volados deberá impermeabilizar.

Rápida y fácil.

Ancho: 2 ¼" (5.71 cm), 3 ¼" (8.25 cm), 4 ¼" (10.79 cm), 5" (12.7 cm)

Largos: TL (todos largos) desde 1'a 7' (30 cm a 2.10 m)

Machihembrado y micro bisel en los 4 lados para duelas pre acabadas.

Machihembrado y cantos rectos en los 4 lados para duelas sin terminar.

Construcción: 100% de madera maciza.

Capa de desgaste es de 6 mm de espesor y se puede lijar hasta 4 veces.



Nogal Americano



Tzalam



Cumarú



Maple Duro



Bálsamo



Encino Americano Rojo



Cerezo Americano

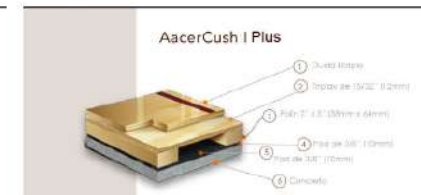


Haya Europeo

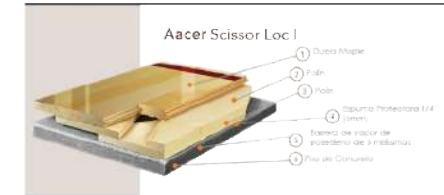
Canchas Deportivas



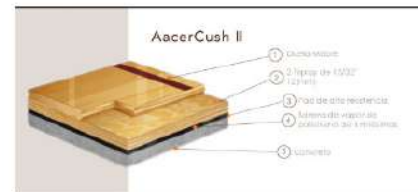
Sistema AcerCush I



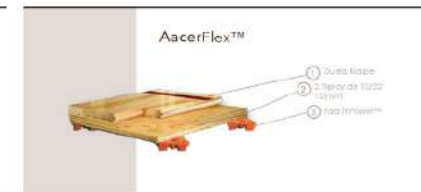
Sistema AcerCush I Plus



Sistema Acer Scissor Loc I



Sistema AcerCush II



Sistema AcerFlex

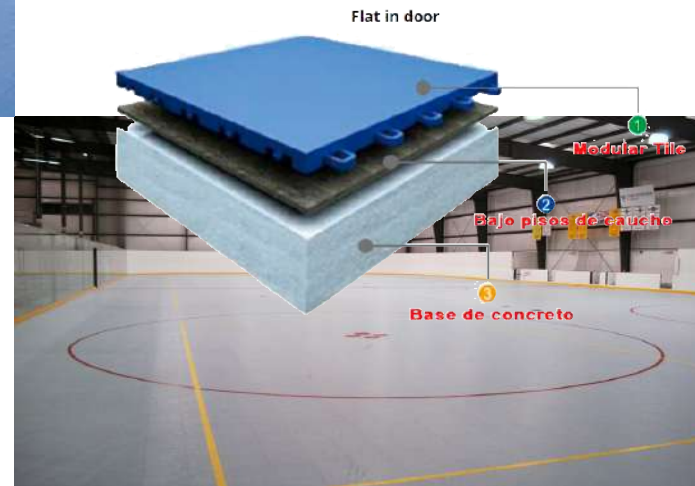
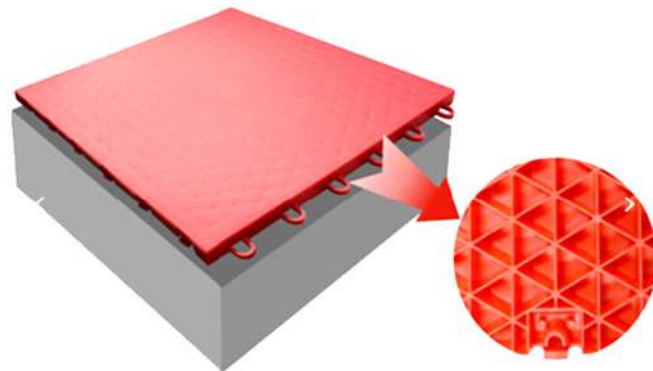
Superficies deportivas en **madera de Maple**, en distintos sistemas flotantes con excelente retención al impacto, marca Acer Flooring, cumple con normas y certificados internacionales que aseguran la calidad, durabilidad y rendimiento.

Canchas Modulares Icecourt



Calidad excepcional para canchas de interior **de basquetbol, voleibol, hockey sobre ruedas, patinaje artístico y usos múltiples.**

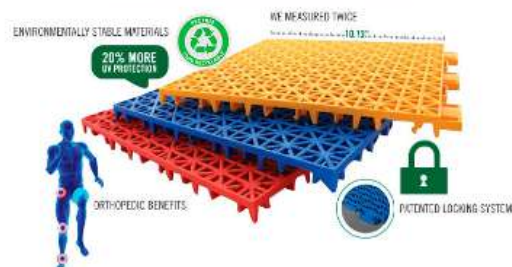
En sus diferentes diseños de Tiles para los diferentes usos y modalidades requeridas.



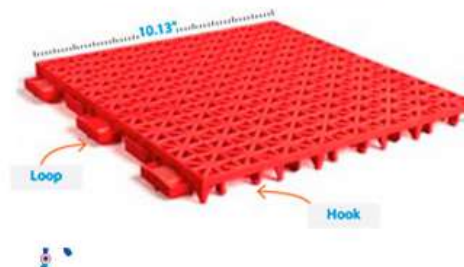
Canchas Modulares Versacourt



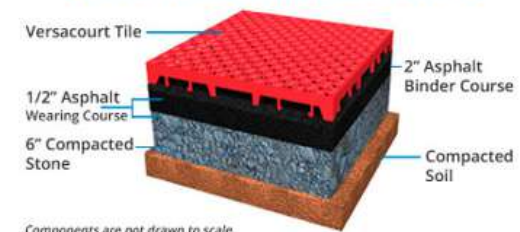
SKILLFULLY ENGINEERED FOR BETTER PERFORMANCE.



SKILLFULLY ENGINEERED FOR BETTER PERFORMANCE.



VERSACOURT OVER ASPHALT BASE

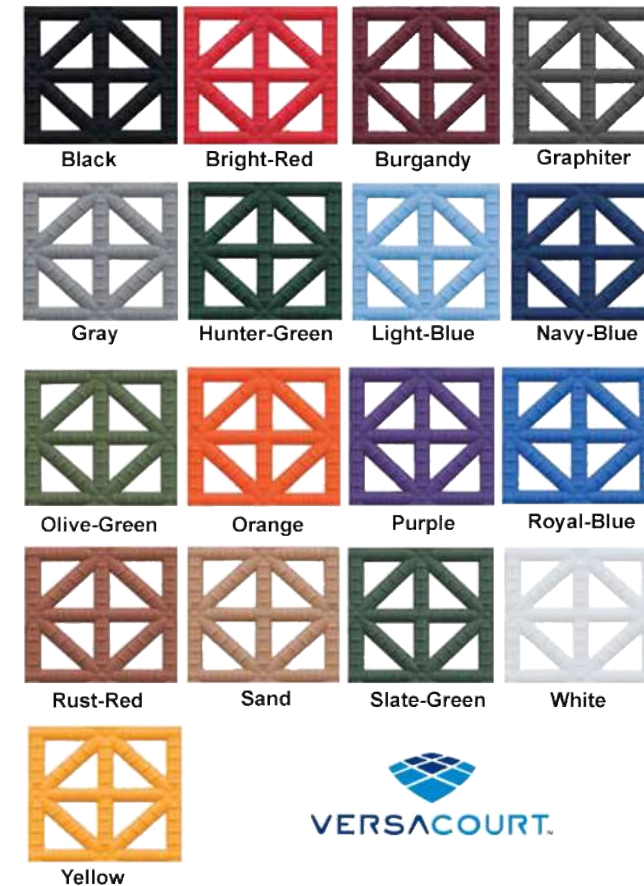


Components are not drawn to scale.

Canchas Modulares Versacourt

Compuestos de un polímero de polipropileno de alto impacto que los protege de fracturas durante uso intensivo, mientras que aditivos como estabilizador de UV y antioxidantes están incluidos para evitar que pierdan el color y la deterioración.

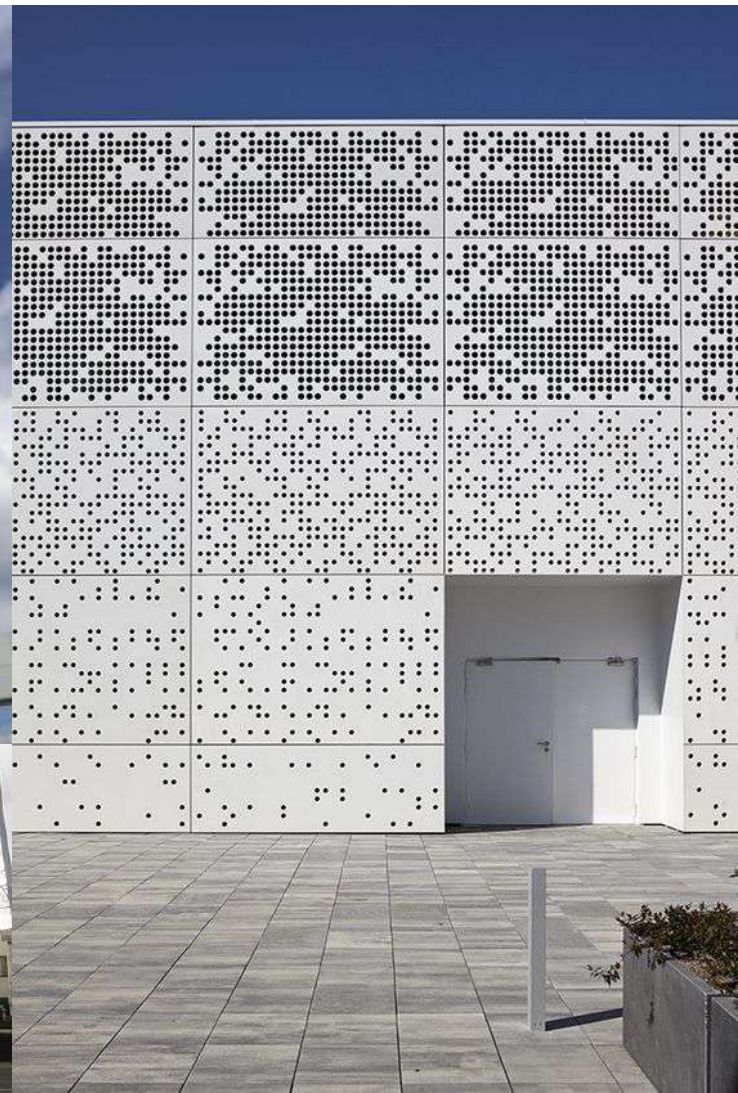
Medidas: 25.7cm x 25.7cm x 19mm (10.13" x 10.13" x 3/4")



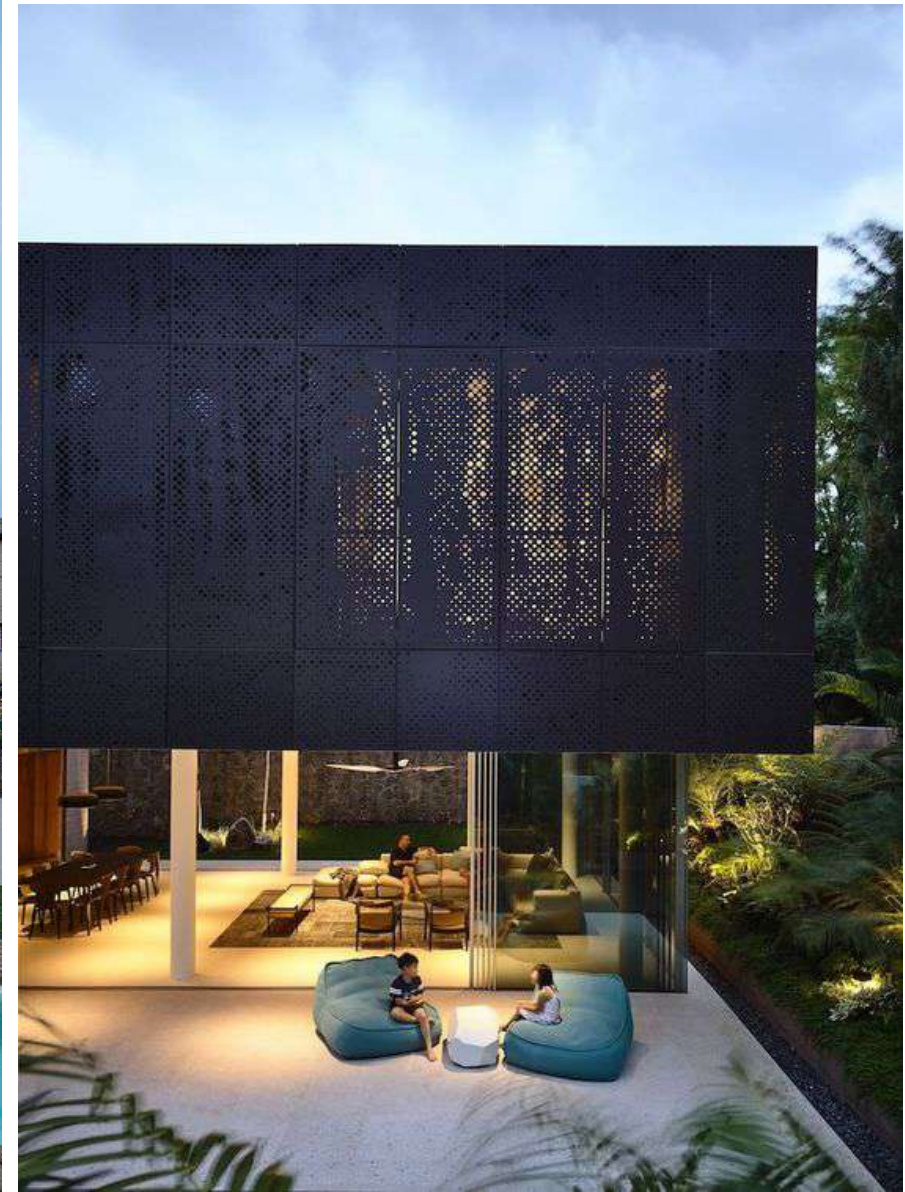

VERSACOURT.

Piso Elevado / Técnico.





Fachadas







La Mayoría de nuestros Materiales y Acabados ofrecen un Valor de Rendimiento Acústico, Resistencia a la Humedad (Relativa), Resistencia al Fuego, Inhiben el crecimiento de Bacterias y Hongos.

Algunos de nuestros materiales contribuyen a los créditos LEED®.

En **SEQUOIA DESIGN**, buscamos permanentemente nuevas maneras de satisfacer a Nuestros Clientes.

Esto significa que nos desarrollamos constantemente con el fin de generar nuevas ideas para mejorar nuestros productos, reducir costos y mejorar nuestro servicio.



Gracias, estamos para servirle.