



EQUIPOS DE SEGURIDAD Y NIVELES

Para tanques de almacenamiento

[www.mirvent.com](http://www.mirvent.com)

---

# ARRESTADOR DE FLAMA

## MIRVENT

## PROPAGACIÓN DE LLAMAS

**ARRESTADOR DE FLAMA  
SERIE 400Y**



**DETONADOR EN LINEA  
SERIE 410Y**



**ARRESTADOR TIPO HONGO  
SERIE 420Y**



**ARRESTADOR DE FLAMA  
SERIE 430**



**ARRESTADOR DE FLAMA  
FRACCIONARIO SERIE 440Y**



## MATERIALES DE CONSTRUCCION

- Medidas serie 4440Y: 1/2", 3/4", 1", hasta 2"
- Medidas:: 2", 3", 4", 6", 8", 10" y 12".
- Materiales: Aluminio, Ac. Carbón, SS304 y 316,
- Conexión: Brida ANSI 150# F.F. o R.F,
- Elemento: Aluminio, SS304 Y 316

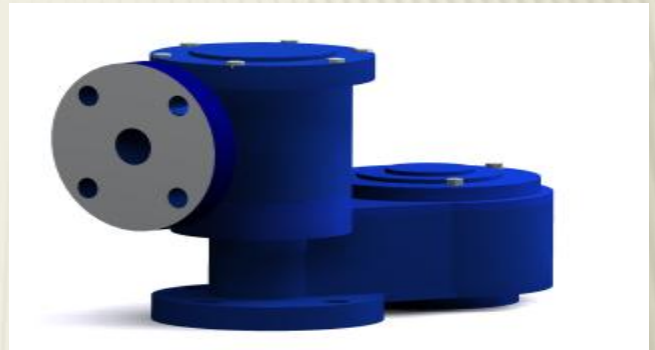
# MIRVENT

# VALVULAS DE VENDEO PRESION-VACIO

VALVULA DE VENDEO  
SERIE 300E



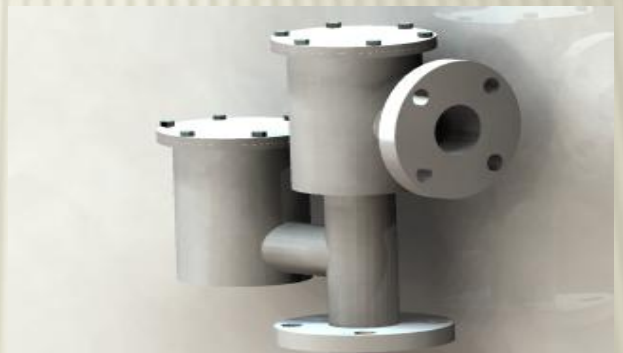
VALVULA DE VENDEO DIRIGIDO  
SERIE 340E



EQUIPO COMPLETO  
SERIE 300E -400Y



VALVULA DE VENDEO DIRIGIDO  
PVC o PPL



## MATERIALES DE CONSTRUCCION

- Medidas:: 2",3",4",6",8",10" y 12".
- Materiales: Aluminio, Ac. Carbón, SS304 y 316, PVC y PPL.
- Conexión: Brida ANSI 150# F.F. o R.F.
- Platos estándar: Ac. Inoxidable 304.
- Diafragma: Teflón.

# ESCOTILLAS Y VENTILAS

## MIRVENT

## PRESION EMERGENCIA

### ESCOTILLA DE MEDICION SERIE 510A

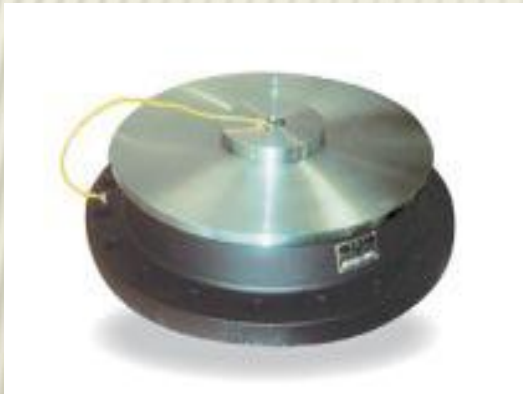


Medidas: 2",3",4",6",8",10" y 12".

Materiales: Aluminio, Ac. Carbón,  
SS304 Y 316.

Conexión: Brida ANSI 150# F.F. o R.F  
Diafragma: Teflón.

### VENTILA DE EMERGENCIA SERIE 500A



### VENTILA ALTA PRESION SERIE 520A



### MATERIALES DE CONSTRUCCION

-Medidas:: 8",10",12",16"20" y 24"

-Material: Aluminio, Ac. Carbón,  
SS304 y316.

-Conexión; Brida ANSI y API.

-Diafragma: Teflón.

## FILTROS TIPO "Y"



### MATERIALES DE CONSTRUCCION

MEDIDAS: 1 ½", 2", 2 ½" 3", 4", 5", 6", 8", 10", 12".

MATERIALES: AC. CARBON, SS304 Y SS316.

CONEXIÓN: BRIDA ANSI 150 Y 300# R.F. (roscada).

TAPON DE PURGA: SS304.

Máxima presión operación;  
125psig.

Máxima operación nominal:  
300psig.

## CODO GIRATORIO



### MATERIALES DE CONSTRUCCION

MEDIDAS: 1", 1 ½", 2", 2 ½" 3" 4" 6" 8" y 10".

MATERIALES: AC.CARBON, SS304, SS316, ALUMINIO, otros.

CONEXIÓN: BRIDA ANSI 150#, ROSCA NPT, CLAMP.

PLANO DE ROTACION: 1, 2 y 3.

# INDICADORES DE NIVEL

## MIRVENT

**TUBULAR  
SERIE 707J**



**SEGUIDOR MAGNETICO  
SERIE 760J**



**BURBUJEO  
SERIE 750J**



**TIPO REGLETA  
SERIE 720J**



**ALTO NIVEL NEUMATICO  
SERIE 640M**



**CAMARA EXTERNA  
SERIE 685C**



# MIRILLAS DE FLUJO

## MIRVENT

## VISUALIZACION DE MATERIALES

### MIRILLA DE FLUJO SERIE 701G



Medidas: 1", 2", 3", 4", 6", 8".  
Materiales: SS304 y 316, Ac. Carbón  
Conexión: Brida ANSI 150#, Roscada.  
Cristal; Thermotemplado, borosilicato.

### MIRILLA TIPO PARCHE SERIE 702G



Medidas: 1", 2", 3", 4", 6", 8".  
Materiales: SS304 y 316, Ac. Carbón  
Conexión: Brida ANSI 150#, Roscada.  
Cristal; Thermotemplado, borosilicato.

### MIRILLA TIPO VENTANA SERIE 704L



Medidas: 1/8", 3/8", 1/4", 3/4", 1" a 2".  
Materiales: SS304 y 316, Ac. Carbón,  
Latón, PVC, etc.  
Conexión: Brida ANSI 150#, Roscada.  
Cristal; Thermotemplado, borosilicato.

### MIRILLA EN LINEA SERIE 705A

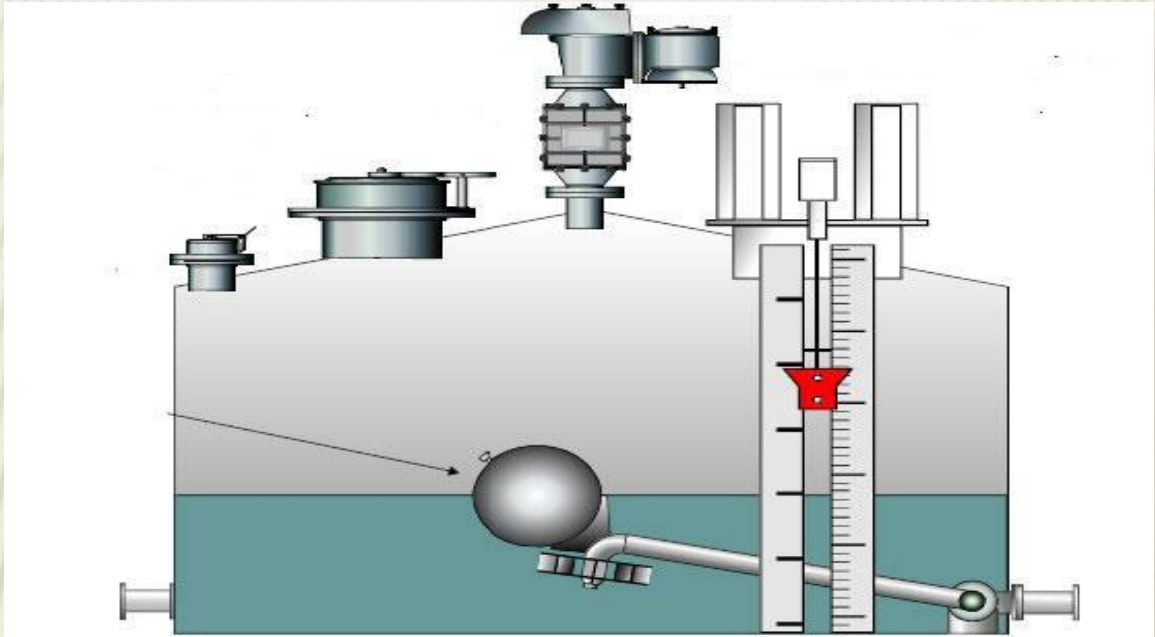


Medidas: 1", 2", 3", 4", 6", 8".  
Materiales: SS304 y 316, Ac. Carbón  
Conexión: Brida ANSI 150#, Roscada.  
Cristal; Thermotemplado, borosilicato.

# MANTENIMIENTO-INSTALACIÓN

## MIRVENT

## PREVENTIVO Y CORRECTIVO



**MANTENIMIENTO:** *Mirvent* se preocupa por la seguridad de sus instalaciones , valorando sus equipos de seguridad en su planta o en nuestras instalaciones. Para prevenir siniestros mayores tales como deflagración de llamas, tanques colapsados, perdida de producto, es necesario realizar mantenimiento periódicamente a los equipos de seguridad instalados.

**INSTALACION:** VALARR cuenta con la experiencia necesaria y von el personal calificado para realizar INSPECCION, MANTENIMIENTO e INSTALACION en campo o en nuestras instalaciones ofreciendo una completa satisfacción y seguridad para sus instalaciones.



***Mirvent*** es una empresa nueva e innovadora dedicada a la fabricación de equipos de seguridad y niveles para tanques de almacenamiento destinados a la ingeniería de procesos industriales .

Nuestros productos se desarrollan bajo las normas mundiales (API, ASTM, NRF, etc)., así mismo, con materiales de primera calidad, ya que contamos con amplia experiencia en el ramo, lo cual nos a permitido desarrollar e implementar mejoras para todos nuestros equipos en todos nuestros aspectos, esto basado siempre en las necesidades y observaciones del cliente.

**Calle Lázaro Cárdenas No. 55 Col. San Mateo Ixtacalco Cuautitlan Izcalli  
Edo. de Mexico Tel. 26204601.**

**[www.mirvent.com](http://www.mirvent.com)**