

PRODUCTOS PARA RESTAURACIÓN Y CONSERVACIÓN/
ESCULTURAS Y ARTE URBANO



Restauración y Conservación

Las estructuras históricas agregan belleza y ambiente a las ciudades y pueblos a través del mundo. Con el paso del tiempo el aire, luz, agua, humedad, contaminación, el maltrato y el vandalismo son algunos de los elementos externos que contribuyen al proceso de degradación y alteración estética de los bienes culturales. Así la tendencia a degradarse de la mayoría de los materiales es un proceso natural que debe de reconocerse como inevitable.

A partir de este hecho, los artistas y restauradores se enfrentan con la necesidad de detener este proceso de degradación, de aquí la importancia de que el artista conozca las nuevas tecnologías y los distintos materiales de protección de estos bienes tanto antiguos como actuales y sus consecuencias, antes de realizar cualquier restauración.



Los altos costos de restauración obligan al restaurador a utilizar materiales que resistan y protejan al patrimonio cultural por muchos años. Los productos de Nervión han sido utilizados en la restauración y protección de obras y monumentos importantes como el Palacio de Bellas Artes, la Oficina de Correos, el Ángel de Independencia, Cuauhtémoc de Paseo de la Reforma, Estatua ecuestre de Carlos IV, Monumento a la Revolución, la Minerva de Guadalajara, las Torres de Satélite, la Ruta de la amistad y el Reloj Monumental de la Ciudad de Pachuca, entre otros, que son puntos de referencia de la cultura mexicana.

Nervión con gran experiencia en este sector, cuenta con una gran variedad de recubrimientos de alta tecnología los cuales facilitarán al restaurador conservar las piezas y restaurar su imagen original, protegiéndolas del medio ambiente, maltrato y vandalismo.



Proceso de Restauración.
Escultura Ecuestre de Carlos IV “El Caballito”
Pinturas Nervión.



DUREPOXY® PYL-50

Imprimante epóxico catalizado, a base de fosfato de zinc, de secado rápido, tiene un acabado terso, es fácil de aplicar y apropiado para usarlo sobre substratos de aluminio, galvanizado, acero y fibra de vidrio. Tiene excelente resistencia a solventes y a inmersión en agua, puede ser recubierto con cualquier pintura. Se utiliza como primario anticorrosivo de alta calidad.



DUREPOXY® CR

Imprimante epóxico catalizado, con un alto contenido de cromato de zinc como pigmento inhibidor de corrosión. Destaca por su inigualable resistencia a la corrosión y adherencia. Producto de acabado industrial de fácil aplicación y apropiado para ser usado en acero al carbón.



POLYNER® PYL-75

Acabado de poliuretano poliéster catalizado, forma una película brillante, tersa, dura y flexible; resistente a disolventes y a una gran variedad de agentes químicos. Soporta exposiciones prolongadas a la intemperie de 4 a 6 años, sin sufrir alteraciones de brillo o color. La película formada asegura una mínima recolección de suciedad y fácil limpieza, con propiedades antigraffiti lo que permite remover con facilidad los rayados realizados con pinturas en aerosol.

POLYLITE® 160-DTM

Acabado de poliuretano catalizado, para aplicación directa a metal (DTM); forma una película brillante de secado rápido, con buenas propiedades mecánicas y excelente adhesión a todas las superficies metálicas incluyendo el acero galvanizado. Una sola capa de este producto aplicada directamente sobre el metal, sin primario, basta para proteger eficazmente contra la corrosión.





Minerva de Guadalajara, Jalisco.
Restaurado con Pinturas Nervión.



POLYNER® 1600

Poliuretano catalizado transparente y de colores con excelente resistencia. Forma una película brillante y tersa, creando un efecto de encapsulado sobre la madera, protegiéndola eficazmente contra humedad, trato rudo, agentes químicos o la acción de la intemperie, incluso en los climas más extremos y por periodos prolongados. Se utiliza para exteriores e interiores, es de secado rápido y no amarillea.

NERSEAL® 200

Formulado con resinas hidrofugantes de última generación. No forma película y no modifica el aspecto, color y textura de los materiales que protege.

Se recomienda para evitar la absorción de agua o humedad en fachadas y muros exteriores de piedra, cantera, ladrillo, aplanado de cemento, etc. así como cualquier mineral que en su estado natural tengan la tendencia de absorber humedad en contacto con el agua.



Reloj Monumental de Pachuca de Soto, Hidalgo.
Restaurado con Pinturas Nervión.





DURACON® 161

Sellador transparente de poliuretano acrílico catalizado. Penetra rápidamente en el substrato mineral.

Se utiliza como sellador - promotor de adhesión en la protección de superficies de concreto y minerales (en clima tropical, ambiente industrial, marino, etc.).

DURACON® 163

Acabado de poliuretano acrílico de 2 componentes con pigmentos sólidos a la luz. Forma una película dura muy resistente a la intemperie. Retiene su color y apariencia por años, teniendo excelente resistencia al agua.

Su durabilidad y buena apariencia superan a las de cualquier otro sistema de pintado convencional.



DURACON® 775

Pintura de poliuretano poliéster de 2 componentes. Forma una película tersa, dura y flexible con propiedades antigraffiti; resistente a disolventes y una gran variedad de agentes químicos. Soporta exposiciones prolongadas a la intemperie por más de 10 años sin sufrir alteraciones de brillo o color. La película formada asegura una mínima recolección de suciedad y facilidad de limpieza.

AQUABOND

Es un compuesto epóxico catalizado, exento de disolventes, de fácil aplicación especialmente diseñado para actuar como pega azulejo en aplicaciones bajo el agua. Adhiere sobre substratos metálicos y minerales en inmersión. Es ideal para sellar y pegar en fuentes decoradas con azulejo bizantino o veneciano sin necesidad de vaciar.



PLASTE MAYA 1126

Producto epóxico 100% sólidos, tiene una consistencia cremosa con alta tixotropía que lo hace apto para una fácil aplicación manual con espátula o llana, como con máquina aplicadora de 2 componentes, sin presentar tendencias al escurrido, enrollado o colgado ni otros inconvenientes, hasta espesores de 8 mm.



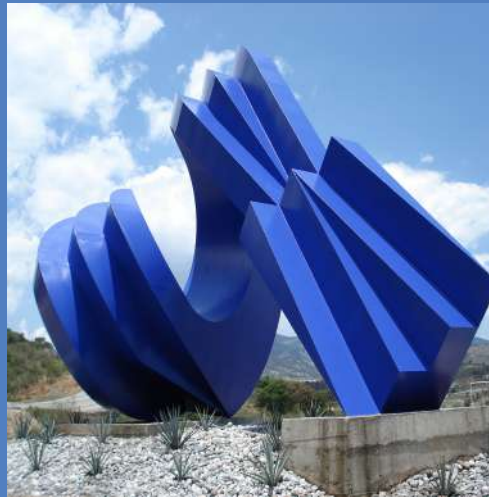
EPONER® 1111

Plaste de fraguado rápido. No se agrieta ni se cuartea, tiene una excelente adhesión sobre una gran variedad de substratos utilizados en restauración. Se utiliza para detalle fino en esculturas que van a ser pintadas.



Esculturas y Arte Urbano

La escultura contemporánea se caracteriza por la heterogeneidad de conceptos, tamaños, materiales y procesos técnicos, que conforma un horizonte creativo de gran libertad, donde todo puede ser posible, desde una pequeña esfera en madera hasta las monumentales esculturas de concreto y acero. La protección de dichas obras a la hora de su realización debería de ser de gran importancia, tanto como la obra por sí misma, sin embargo, el desconocimiento o negligencia por parte de algunos artistas y el ahorro en materiales, dan como resultado el envejecimiento prematuro de las obras que en algunos casos traen el abandono y en muchos otros llega a su destrucción.



Algunas esculturas de gran tamaño representan un verdadero reto para darles mantenimiento. Los nuevos materiales y conceptos escultóricos solucionan nuevas inquietudes creativas y al mismo tiempo crean nuevas necesidades de protección.



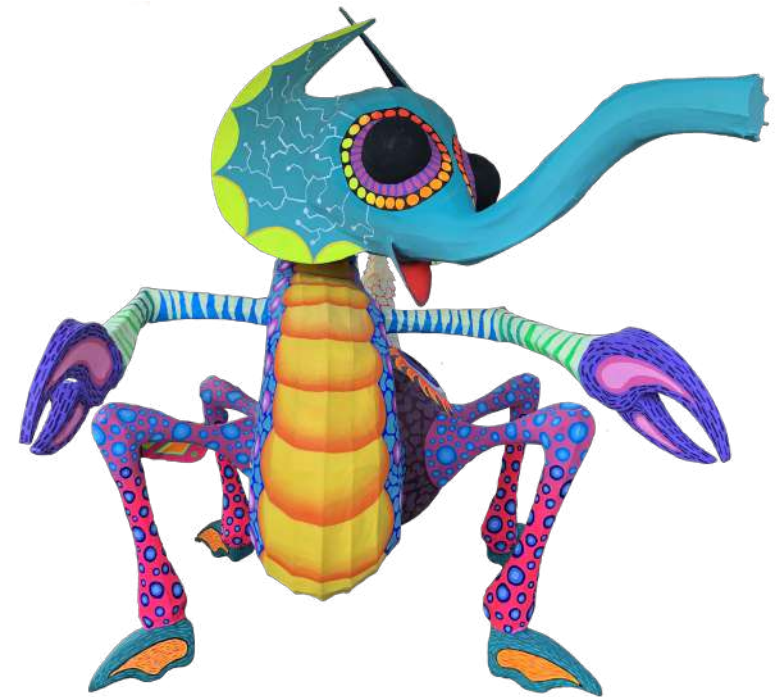
POLYNER® PYL-75

Acabado de poliuretano poliéster catalizado, forma una película brillante, tersa, dura y flexible; resistente a disolventes y a una gran variedad de agentes químicos. Soporta exposiciones prolongadas a la intemperie de 4 a 6 años, sin sufrir alteraciones de brillo o color. La película formada asegura una mínima recolección de suciedad y fácil limpieza, con propiedades antigraffiti lo que permite remover con facilidad los rayados realizados con pinturas en aerosol.

DUREPOXY® PYL-50

Imprimante epóxico catalizado, a base de fosfato de zinc, de secado rápido, tiene un acabado terso, es fácil de aplicar y apropiado para usarlo sobre sustratos de aluminio, galvanizado, acero y fibra de vidrio.

Tiene excelente resistencia a solventes y a inmersión en agua, puede ser recubierto con cualquier pintura. Se utiliza como primario anticorrosivo de alta calidad.



Alebrije Monumental.
Capa Final con Polyner®75.





Alebrije Monumental.
Capa Final con Polyner®75.

POLYLITE® 160-DTM

Acabado de poliuretano catalizado, para aplicación directa a metal (DTM); forma una película brillante de secado rápido con buenas propiedades mecánicas y excelente adhesión a todas las superficies metálicas incluyendo el acero galvanizado. Una sola capa de este producto aplicada directamente sobre el metal, sin primario, basta para proteger eficazmente contra la corrosión.

NERSEAL® 200

Formulado con resinas hidrofugantes de última generación. No forma película y no modifica el aspecto, color o textura de los materiales que protege.

Se recomienda para evitar la absorción de agua o humedad en fachadas y muros exteriores de piedra, cantera, ladrillo, aplanado de cemento, etc., así como cualquier mineral que en su estado natural tenga la tendencia de absorber humedad en contacto con el agua.

DURACON®161

Sellador transparente de poliuretano acrílico catalizado. Penetra rápidamente en el sustrato mineral.

Se utiliza como sellador - promotor de adhesión en la protección de superficies de concreto y minerales (en clima tropical, ambiente industrial, marino, etc.).



DURACON® 163

Acabado de poliuretano acrílico de 2 componentes con pigmentos sólidos a la luz. Forma una película dura muy resistente a la intemperie. Retiene su color y apariencia por años, teniendo excelente resistencia al agua. Su durabilidad y buena apariencia superan a las de cualquier otro sistema de pintado convencional.



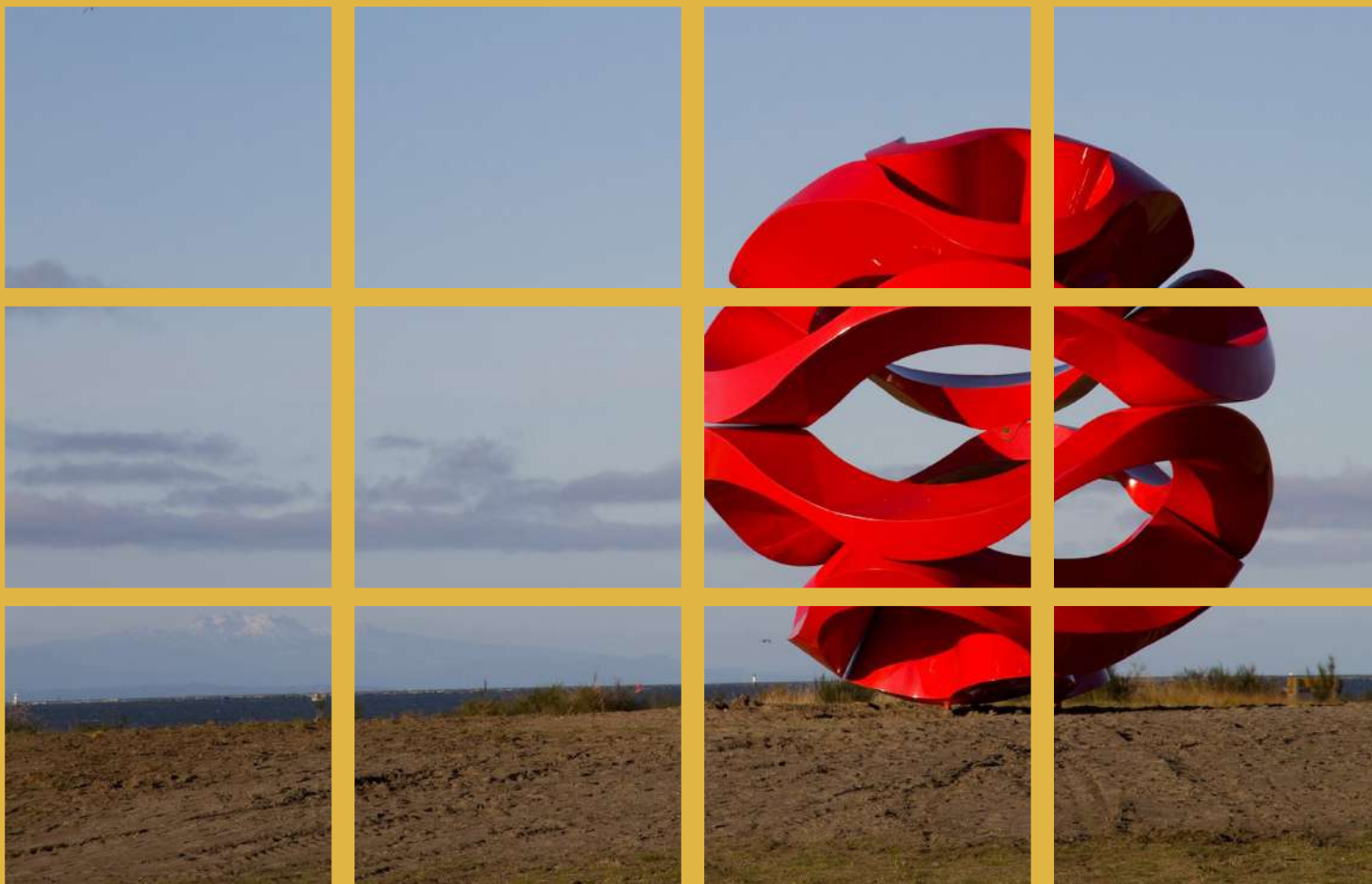
DURACON® 775

Pintura de poliuretano poliéster de 2 componentes. Forma una película tersa, dura y flexible con propiedades antigraffiti; resistente a disolventes y una gran variedad de agentes químicos. Soporta exposiciones prolongadas a la intemperie por más de 10 años sin sufrir alteraciones de brillo o color. La película formada asegura una mínima recolección de suciedad y facilidad de limpieza.



EPONER® 1111

Plaste de fraguado rápido. No se agrieta ni se cuartea, tiene una excelente adhesión sobre una gran variedad de sustratos utilizados en restauración. Se utiliza para detalle fino en esculturas que van a ser pintadas.



Escultura Yvonne Domenge
Pinturas Nervión



Piano Ricardo Garduño.
Instagram: rygard_
Pinturas Nervión.



Escultura realizada por Erika Harrsch.
Instagram: erikaharrsch
Pinturas Nervión.



EL NERVION S.A. DE C.V. ALDAMA No. 5. LA ESCUELA.
TLALNEPANTLA, EDO. DE MÉXICO C.P. 54090.
TEL. (52) (55) 2169-0470
info@nervion.com.mx

NERVION CANCÚN
Av. José López Portillo 36
Manzana 1, Supermanzana 70
Cancún, Quintana Roo, C.P. 77510
Tel. 998 898 1312
cancun@nervion.com.mx

NERVION ACAPULCO
Blvd. de las Naciones, Local 1-B,
Fracc. Jardín Princesa,
Acapulco Diamante. Guerrero, C.P. 39890
Tel. 744 466 0964
acapulco@nervion.com.mx

NERVION VERACRUZ
Av. Miguel Alemán N°73
Col. Centro Veracruz
Veracruz, C.P. 91700
Tel. 01 229 932 1370
veracruz@nervion.com.mx

NERVION PLAYA DEL CARMEN
Av. 115, Esquina 24, Lote 1 Norte
Manzana 31, Col. El Ejido
Playa del Carmen, Solidaridad,
Quintana Roo, C.P. 77710
Tel. 984 267 2343
playacar@nervion.com.mx

TIENDA NERVION EN FÁBRICA
ESTADO DE MÉXICO
Primera Cerrada de Hidalgo N°16
Col. La Escuela.
Tlalnepantla, Edo. de México C.P. 54090
Tel. 2169 0470
info@nervion.com.mx

Consulte nuestros distribuidores
en nuestra página web

NERVION GUADALAJARA I
Av. Amado Nervo N° 152
Col. Ladrón de Guevara
Guadalajara, Jalisco. C.P. 44650
Tel. 01 33 3615 6881 / 01 33 3630 5968
guadalajara@nervion.com.mx

NERVION GUADALAJARA II
Av. González Gallo N° 538
Col. San Carlos
Guadalajara Jalisco, C.P. 44420
Tel. 01 33 4444 7959 / 01 33 2001 0949
guadalajara@nervion.com.mx



www.nervion.com.mx

NERVION LOS CABOS
Av. José María Morelos N°276
Col. Cabo San Lucas.
Baja California Sur, C.P. 23450
Tel. 624 144 4382
loscabos@nervion.com.mx

NERVION CELAYA
Av. Tecnológico 403, Locales 6 y 7,
Col. Ciudad Industrial Celaya, Guanajuato
C.P. 38010
Tel. 461 611 0752
celaya@nervion.com.mx