

C^arbotecnia

Catálogo de productos 2020

Índice

Carbón activado

- Carbones activados para agua
- Carbón activado para aire y gases
- Carbón activado para otros usos

Tratamiento de agua

- Equipo para tratamiento de agua
- Lámparas UV
- Purificadores domésticos

Medios granulares

- Granulares
- Catalizadores
- Resinas de intercambio iónico
- Sal para suavizadores

Bebederos

- Bebederos para jardín de niños
- Bebederos para primarias
- Bebederos para secundarias
- Bebederos de uso general

Accesorios y componentes

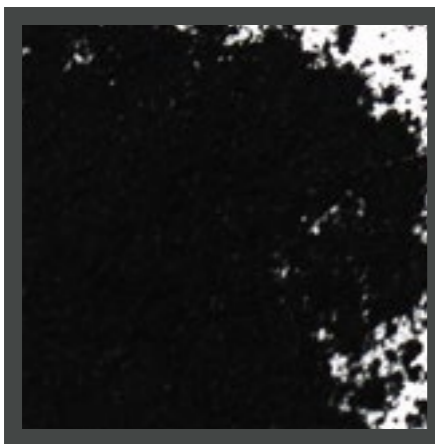
- Cartuchos y portacartuchos
- Toberas
- Ósmosis inversa
- Productos químicos
- Válvulas

Tratamiento de aire

Servicios técnicos

A close-up photograph of activated carbon granules, which are small, dark, irregularly shaped particles. The granules are piled up, creating a textured surface. The lighting highlights the rough, porous nature of the material.

■ Carbón activado

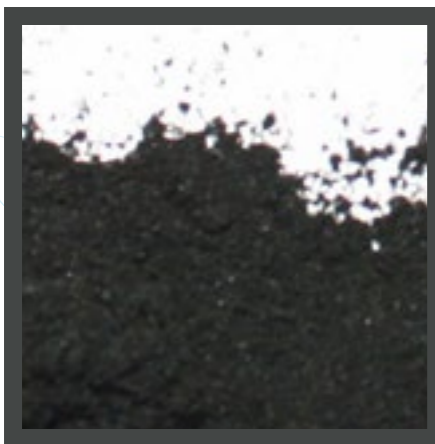


Megapol E

Megapol E es un carbón activado en polvo de madera de pino. Es un producto económico, con tendencia a la macroporosidad y, por lo tanto, indicado para la decoloración de líquidos.

Tamaño de partícula: 90% pasa la malla 325
Presentación: Sacos de 20 kg.

Más información



Micropol

Micropol es un carbón activado de concha de coco en polvo principalmente microporoso, y adecuado para la deodorización de líquidos.

Tamaños de partícula: Existen tres productos: el 90% pasa la malla (a) 50; (b) 150; (c) 325
Presentación: Sacos de 25 kg y Supersacos de 500 kg.

Más información



Mega

Mega es un carbón activado granular de madera de pino activado con ácido fosfórico, este carbón es adecuado para la decoloración de líquidos y la retención de contaminantes orgánicos de alto peso molecular.

Tamaño de partícula: 6x20, 14x35
Presentación: Sacos de 13 kg.

Más información

Micro

Micro es un carbón activado granular de concha de coco, altamente microporoso indicado para decoloración, purificación del agua, eliminación de olores y sabores, y retención de contaminantes orgánicos.

Tamaño de partícula: 8x30, 12x40, 20x50
Presentación: Sacos de 25 kg, Supersacos de 500 kg.

Más información

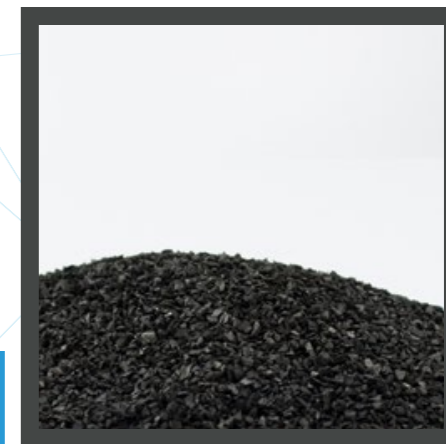


Micro LS

Micro LS es un carbón activado granular de concha de coco libre de sales solubles lavado en ácido, para aplicaciones donde estas sales generan problemas (también llamadas "cenizas").

Tamaño de partícula: 8x30, 12x40, 20x50
Presentación: Sacos de 25 kg, Supersacos de 500 kg.

Más información



Biostat

Biostat es un carbón activado de concha de coco impregnado con plata como agente bacteriostático. Este carbón es útil para cartuchos domésticos, filtros caseros, y purificación de agua de bajo consumo.

Tamaño de partícula: 8x30, 12x40, 20x50
Impregnación de plata: 0.1%, 0.3% o 1.0%
Presentación: Sacos de 25 kg, Supersacos de 500 kg.

Más información





Gama B

Gama B es un carbón activado de mineral bituminoso particularmente adecuado para el tratamiento terciario de aguas residuales y aguas superficiales de pozo, ríos, norias y lagos.

Tamaño de partícula: 8×30 y 12×40

Presentación: Sacos de 25 kg, Supersacos de 500kg.

Más información

Gama L

Gama L es un carbón activado de mineral lignítico adecuado para el tratamiento de aguas residuales con olores fuertes y para la decoloración de toda clase de líquidos.

Tamaño de partícula: 8×30

Presentación: Sacos de 25 kg, Súper sacos de 500 kg.

Más información





Carvapur Pellet

Este es un carbón activado de concha de coco que ha sido comprimido en una forma cilíndrica que minimiza la caída de presión del gas a tratar. Comúnmente se utiliza para recuperación de solventes, campanas de cocina, cabinas de pintura y acondicionamiento de aire.

Tamaño de partícula: Pellet de 4mm de diámetro
Presentación: Sacos de 25kg. Cuñete de 100 kg.

Más información



Vapomer

Vapomer es un carbón activado granular elaborado de concha de coco especialmente impregnado para la retención de vapor de mercurio en corrientes gaseosas.

Tamaño de partícula: 4x10, 8x14, 14x30 / Pellet 4mm
Presentación: Saco de 25 kg. Cuñete de 100 kg.

Más información



Vapamón

Vapamón es un carbón activado granular creado para adsorber amoníaco y aminas de bajo peso molecular. Después de la activación se impregna con grupos superficiales ácidos que brindan gran capacidad de retención de moléculas alcalinas.

Tamaño de partícula: 4x10, 8x14, 14x30 / Pellet de 4 mm
Presentación: Saco de 25kg. Cuñete de 100kg.

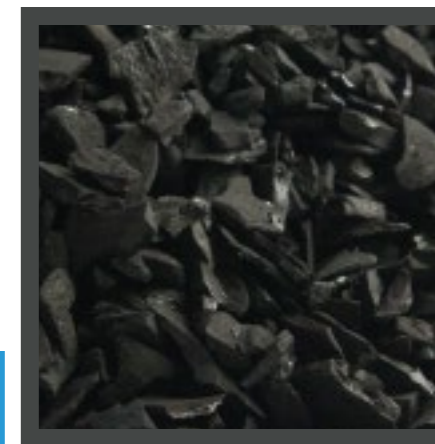
Más información

Carvapox

Carvapox es un carbón impregnado, altamente microporoso, diseñado para retener compuestos orgánicos particularmente susceptibles a la oxidación, y cuya alta volatilidad no los hace adsorbibles con eficacia en un carbón activado estándar.

Tamaño de partícula: 4x10, 8x14, 14x30 / Pellet 4mm
Presentación: Saco de 25 kg. Cuñete de 100 kg.

Más información



Carvacid

Carvacid es un carbón activado con capacidad de adsorción, tanto de vapores orgánicos como de gases ácidos. Se fabrica mediante la impregnación parcial en medio alcalino de un carbón de concha de coco con una porosidad altamente desarrollada.

Tamaño de partícula: 4x10, 8x14, 14x30 / Pellet 4mm
Presentación: Saco de 25 kg. Cuñete de 100 kg.

Más información



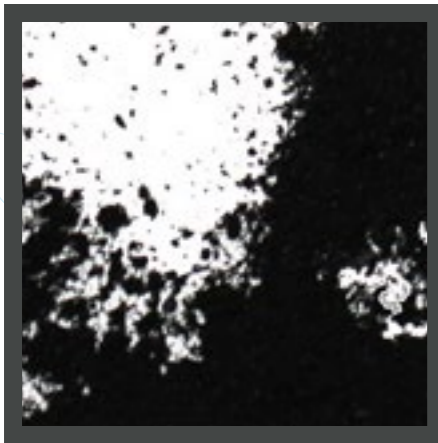
Vapacid

Vapacid se fabrica a partir de concha de coco y se impregna con óxidos metálicos que le brindan una alta capacidad para la eliminación de gases y vapores ácidos presentes en aire.

Tamaño de partícula: 4x10, 8x14, 14x30 / Pellet 4mm
Presentación: Saco de 25 kg. Cuñete de 100 kg.

Más información





Bio-C

Bio-C es un carbón elaborado a partir de concha de coco seleccionado para ser empleado como mejorador de suelos también conocido como Biochar. Funciona en toda clase de cultivos, hortalizas, flores, granos y césped. No posee sales que puedan dañar el equilibrio osmótico de la raíz, ni metales pesados que provoquen fitotoxicidad.

Más información

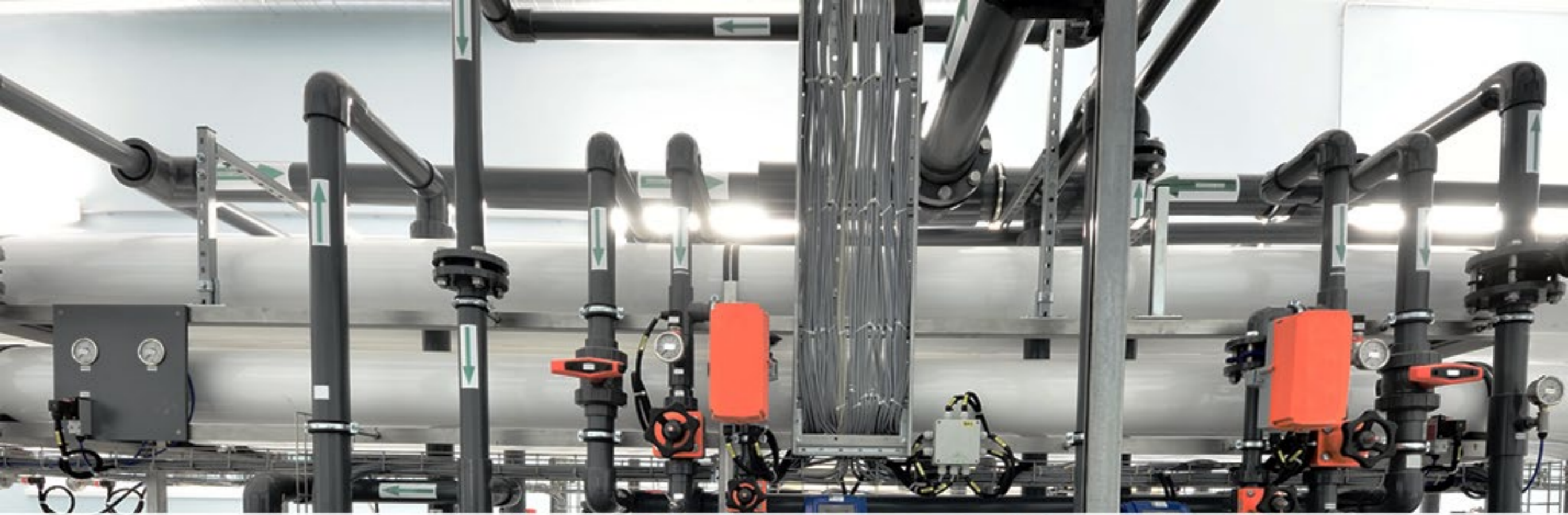
Carboro

Carboro es un carbón activado granular fabricado de concha de coco diseñado específicamente para la recuperación de cianuros de oro y plata en circuitos de recuperación de este metal.

Tamaño de partícula: 6x12, 6x16
Presentación: Saco de 25kg. Cuñete de 100kg. Supersaco de 500kg.

Más información





Tratamiento de agua





Equipo de carbón activado

El equipo de carbón activado absorbe hasta 30% de su masa contenida de carbón en contaminantes de compuestos orgánicos y compuestos carcinogénicos. Además elimina por reacción el cloro libre en el agua. Los equipos son paquetes listos para ser armados e instalados y constan de un tanque de fibra de vidrio, una válvula de montaje superior, un distribuidor y colector interno, y carbón activado.

Más información



Ósmosis inversa

Este proceso permite la remoción de contaminantes más pequeños que los microorganismos. Su espectro abarca la remoción de contaminantes del orden del nanómetro. Aplicaciones de la ósmosis inversa comercial: Purificación de agua industria de alimentos y bebidas, restaurantes, industria farmacéutica, hoteles, hospitales, desmineralizar agua, y laboratorios.

Más información



Suavizadores

Los suavizadores tienen la finalidad de remover la dureza. Esto quiere decir que el calcio y magnesio, que producen la dureza, serán removidos casi por completo del agua que se va a tratar. El suavizador funciona a través de resinas de intercambio iónico de tipo catiónicas que sustituyen el calcio y magnesio del agua por sodio. Para esto las resinas requieren una regeneración con sal para recuperar su capacidad de intercambio.

Más información

Generadores de ozono

Sistemas de desinfección por Ozono
Una vez generado el ozono sale del equipo por medio de una manguera hasta llegar a un difusor que distribuirá uniformemente a burbuja de ozono en el agua. El equipo ha sido diseñado para aplicaciones de desinfección donde se pueda introducir en un recipiente con agua la manguera del equipo con su difusor.

Más información



Filtros de lecho profundo

Los equipos de lecho profundo representan una solución para retener sedimentos de aproximadamente 5 a 20 micras. Esto se debe principalmente a la selección el tipo de medio filtrante a utilizar según la aplicación. Camas de un sólo medio, como la zeolita, pueden ayudar a retener sedimentos de hasta 5 micras.

Más información



Catalizadores

Los equipos catalizadores son cargados con medios catalizadores para la reducción de componentes contaminantes como hierro, manganeso, sulfuro de hidrogeno del agua o ácido sulfhídrico del agua.

Más información





Viqua UV

Con el paso del tiempo la calidad del agua potable se puede ver afectada debido a la contaminación por bacterias dañinas. Los sistemas Viqua de luz UV son instrumentos que proveen un método confiable y libre de químicos para la desinfección del agua potable.

Galonaje: 1 a 80 GPM.

[Más información](#)



Viqua Hi-Flo

Sistemas industriales de desinfección UV Viqua Hi-Flo que cubren necesidades para flujos de 143 a 183 galones por minuto con gran eficiencia, equipos multi-lámpara para altas exigencias. Incluye características que ayudarán a sus clientes a supervisar el desempeño del sistema, incluyendo temporizadores, recordatorios de cambio de lámpara y controles robustos dependiendo de los rangos de flujo.

Galonaje: 143 a 183 GPM

[Más información](#)

Trojan UVLogic

La serie Trojan UV Logic es un sistema industrial de luz ultravioleta, altamente versátil de tratamiento de agua que utiliza la tecnología de amalgama, con amplias capacidades para muchas aplicaciones industriales. Disponible en múltiples configuraciones, que ha demostrado su fiabilidad en miles de instalaciones en todo el mundo.

Galonaje: 230 - 8140 GPM

[Más información](#)



Polaris UV

Polaris es un sistema de luz ultravioleta de diseño compacto para bajos y grandes flujos, con aplicaciones industriales, comercial pequeño, ósmosis inversa, industria alimenticia, laboratorios, agua de uso médico, farmacéutico, productos cosméticos, fabricación de componentes electrónicos, re-circulación de agua entre otros.

Galonaje: 1 a 100 GPM

[Más información](#)





Purificador Colomos UV

El purificador retiene partículas suspendidas, mayores a 5 micras (sólidos, amibas, etc.) Elimina contaminantes orgánicos, incluyendo los que dan sabor, olor y color. Entre los principales grupos de contaminantes están los plaguicidas, detergentes, hidrocarburos, grasas y aceites. Además, elimina el cloro libre y evita el desarrollo de microorganismos en el cartucho (bacterias).

Más información



Purificador 3M DWMX1

Equipo que pasa las pruebas de laboratorio de la Norma NOM 244-SSA1-2008. El purificador de agua DWMX1 es un cartucho sencillo que ayuda a mejorar el sabor, la apariencia y consistencia de tus bebidas con flujos de hasta 3.34 GPM. Combina la reducción bacterias en conjunto con el cloro y sedimentos con el fin de reducir el olor de hasta 35,000 galones.

Más información

Ósmosis doméstica

Ósmosis inversa doméstica, de 50 hasta los 100 galones por día (24 hrs).
Equipo para colocarse bajo tarja
Medidas del purificador: 44 cm al x 38 cm al x 16 cm prof.
Medidas del tanque: 30 cm diámetro x 42 cm a
Hydronix RO- 550Q – 5 sistema de 5 etapas de ósmosis inversa.

Más información



Filtro para casa u oficina

El filtro retiene partículas suspendidas, mayores a 20 micras para evitar los sedimentos (arena, lodo, tierra) en cisterna, tinaco y sus tuberías.
Contiene: Cartucho de polyespun multi-capa, 10 ó 20 micras
Tiempo de funcionamiento: de 8 a 12 meses
Conexiones: 1" y 1 1/2"
Tamaño de cartucho 4,5" x 10"
Incluye reducción para conexión de 1/2" y llave para abrir el portacartucho.

Más información



The background of the slide is a close-up photograph of a granular material, likely sand or fine gravel, with a warm golden-brown color. The texture is highly detailed, showing individual grains and their interactions. A horizontal white band is overlaid across the middle of the image, containing the text.

■ Medios granulares



Zeolita

Captador de alta capacidad, retiene partículas de hasta 5 micras. Sus propiedades de intercambio del catión neutralizan ciertos elementos. Los canales moleculares uniformes se clasifican en orden al deshidratarse. Gran capacidad de absorción de gases y vapores. Posee propiedades catalíticas y capacidad de intercambio de iones.

Más información



Garnet

Es un mineral no metálico inerte a los químicos que se encuentra comúnmente en el ambiente natural. El Garnet con su alto peso específico de 4.0 forma la capa más baja de granos finos y su tamaño efectivo de 0.3 mm puede filtrar hasta un rango de 10-20 micrones.

Más información



Grava sílica

La grava sílica se utiliza como soporte de medios filtrantes, la parte cóncava de los tanques son áreas que no intervienen en la filtración, en la mayoría de los casos es recomendable rellenar con grava sílica esta área, por ser un material que no le imparte ninguna característica al agua a tratar y es mucho más económica.

Más información

Antracita

Medio para clarificación del agua en uso potable o industrial. Es un carbón mineral, de color negro, brillante, con gran dureza, presenta mayor contenido en carbono, hasta un 95%. La forma especial de sus granos permite que el material que se encuentra en suspensión sea retenido en la profundidad del lecho filtrante.

Más información



Arena sílica

Arena de alta dureza, resistencia química, alto punto de fusión, piezoelectricidad, piroelectricidad y transparencia. Son utilizadas como lecho filtrante para depuración y potabilización de las aguas y por su dureza son utilizados para la fabricación de lejías, abrasivos industriales y arenados.

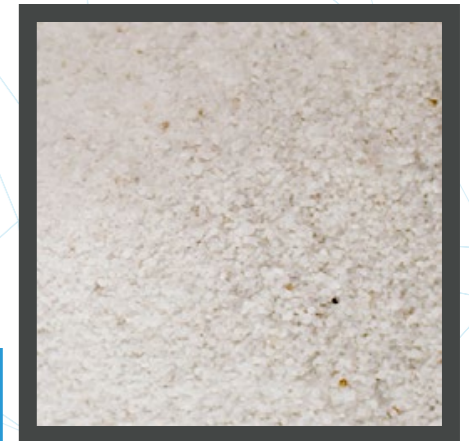
Más información



Calcita

La calcita es un medio granular que corrige el pH lo suficiente para alcanzar un equilibrio no-corrosivo. En condiciones normales, al hacer contacto con la calcita, las aguas ácidas disuelven lentamente el carbonato de calcio para elevar el pH, el cual reduce la posible lixiviación del cobre, plomo y otros metales que se encuentran en sistemas de bombeo típicos.

Más información

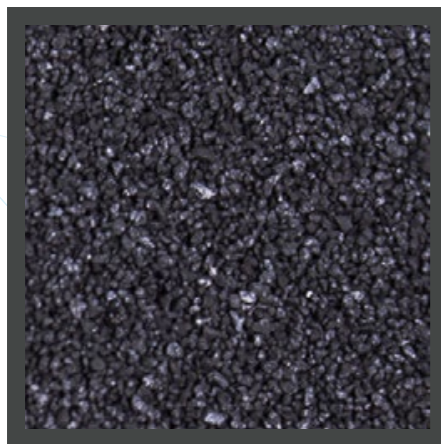




Filox-R

Insuperable capacidad para remover fierro y manganeso por alto contenido de dióxido de manganeso. El dióxido de manganeso es el ingrediente activo de todos los sistemas de reducción de fierro / manganeso. El alto contenido de dióxido de manganeso produce rendimiento mucho más activo y enérgico – por lo tanto, un producto mucho más eficaz.

Más información



Greensand Plus

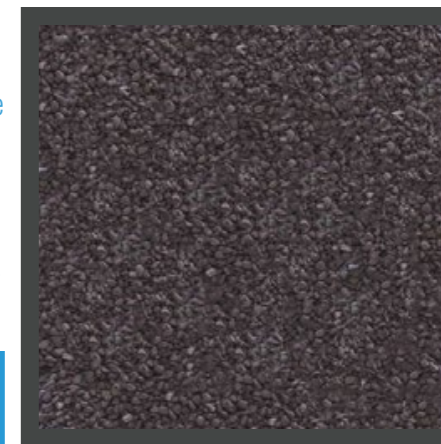
Material para la remoción de fierro, manganeso y sulfuro de hidrogeno del agua. Es procesada con minerales de glauconita y zeolita. El dióxido de manganeso actúa como un catalizador en la reacción de oxidación-reducción del fierro y manganeso generando su precipitación en el medio. Fabricado bajo las normas americanas ANSI/NSF Estándar 61.

Más información

Birm

Birm es un medio eficaz y económico para la reducción de fierro disuelto y los compuestos de manganeso en bruto presentes en el agua. Birm actúa como un catalizador para mejorar la reacción entre oxígeno disuelto (D.O.) y el fierro. Las características físicas de Birm proporcionan un excelente medio filtrante, fácil de limpiar y de retrolavar para eliminar la precipitación.

Más información



Pyrolox

Medio filtrante de alta capacidad para remoción de ácido sulfhídrico, fierro, y manganeso. Pyrolox es un medio de filtración granular para remover sulfuro de hidrógeno, el fierro y reducción de manganeso. Funciona como un catalizador, pero en sí mismo permanece relativamente sin cambios.

Más información



Resinas de intercambio ionico



Resina aniónica

Las resinas aniónicas de base débil contienen el grupo funcional de poliamina, que actúa como absorbente de ácido, eliminando los ácidos fuertes de la corriente de efluente de cationes. Estas resinas deben ser usadas en aguas con niveles elevados de sulfatos o cloruros, o donde se requiera la eliminación de alcalinidad y del silicio.

Más información

Resina catiónica

La resina catiónica fuerte deriva su funcionalidad de los grupos ácidos sulfónicos, estos intercambiadores catiónicos de ácido fuerte funcionan a cualquier nivel de pH. Esta resina utiliza grupos de carboxílicos que le dan alta eficiencia química en muchas aplicaciones

Más información



Resina mixta

Las camas mixtas de resinas de intercambio iónico se utilizan en procesos donde es necesario quitar todos los aniones y cationes no necesarios un proceso de tratamiento de agua. El alto grado de resinas nucleares aseguran que el agua procesada sea de hecho de la más alta calidad 18.3 megohmios (0.55 $\mu\text{S cm}^{-1}$)*.

Más información



Sal peletizada

Sal evaporada para suavizador en pellets son producida a partir de nuestra sal de alta pureza. El producto es un mínimo de 99,9% de NaCl, no contiene prácticamente insolubles, y produce una salmuera clara. El producto cumple con las normas AWWA para ablandador de agua salada y está registrada en la NSF.

Más información



■ Bebederos

Bebederos para jardín de niños



CAM-J2

Equipo para montar en pared, acero inoxidable 304, opera sin electricidad, filtro sedimentador de 5 micras, 1 boquilla para discapacitados, 1 salida para llenar botellas y 4 boquillas a nivel regular. Puede incluir un cartucho purificador 3M a 0.2 micras certificado por COFEPRIS.

Más información



CAM-J3

Equipo para montar en pared, acero inoxidable 304, opera sin electricidad, filtro sedimentador de 5 micras, 1 boquilla para discapacitados, 1 salida para llenar botellas y 2 boquillas a nivel regular. Puede incluir un cartucho purificador 3M a 0.2 micras certificado por COFEPRIS.

Más información



CAM-J5

Equipo para montar en pared, acero inoxidable 304, opera sin electricidad, filtro sedimentador de 5 micras, 1 boquilla para discapacitados, 1 salida para llenar botellas y 4 boquillas a nivel regular. Puede incluir un cartucho purificador 3M a 0.2 micras certificado por COFEPRIS.

Más información

Elkay EMABFDL

Equipo para montar en pared, opera sin electricidad, 1 boquilla. Este equipo es de operación mecánica por lo cual no requiere energía eléctrica para su funcionamiento. Cumple con especificaciones de la ADA para el uso por personas con discapacidad. Puede incluir un cartucho purificador 3M a 0.2 micras certificado por COFEPRIS.

Más información



Elkay EZ Series

Equipo para montar en pared, altura ajustable, puede incluir un cartucho purificador 3M a 0.2 micras certificado por COFEPRIS, 1 boquilla Flexi-Guard de seguridad. Botones Easy-Touch fáciles de presionar. Cumple con especificaciones de la ADA para el uso por personas con discapacidad.

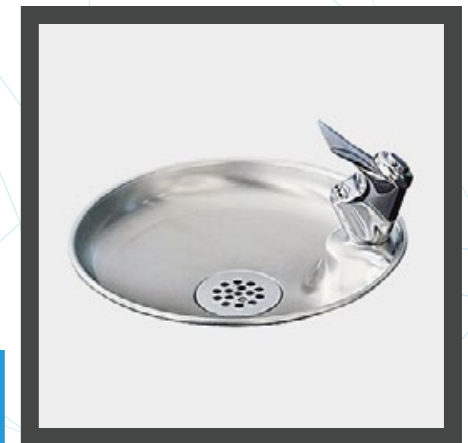
Más información

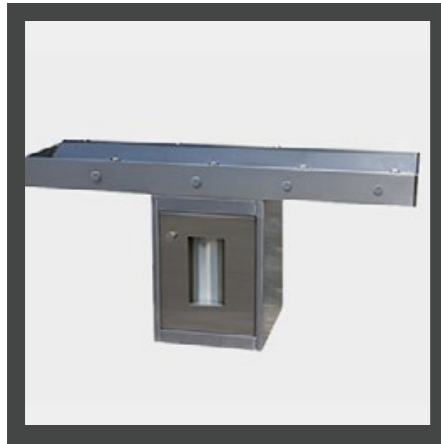


Elkay DRKR10C

Equipo en tarja para montar en una cubierta de azulejo, piedra, granito u otro material. Acero Inoxidable, 1 boquilla. Puede incluir un cartucho purificador 3M a 0.2 micras certificado por COFEPRIS.

Más información





CAM-IP7

Equipo para montar en piso, acero inoxidable 304, opera sin electricidad, filtro sedimentador de 5 micras, 1 boquilla para discapacitados, 1 salida para llenar botellas y 6 boquillas a nivel regular. Puede incluir un cartucho purificador 3M a 0.2 micras certificado por COFEPRIS

Más información



CAM-IP4

Equipo para montar en piso, acero inoxidable 304, opera sin electricidad, filtro sedimentador de 5 micras, 1 boquilla para discapacitados, 1 salida para llenar botellas y 3 boquillas a nivel regular. Puede incluir un cartucho purificador 3M a 0.2 micras certificado por COFEPRIS

Más información

CAM-P2

Equipo para montar en pared, acero inoxidable 304, opera sin electricidad, 1 boquilla para discapacitados, 1 salida para llenar botellas y 1 boquilla a nivel regular. Puede incluir un cartucho purificador 3M a 0.2 micras certificado por COFEPRIS

Más información



CAM-P4

Equipo para montar en pared, acero inoxidable 304, opera sin electricidad, filtro sedimentador de 5 micras, 1 boquilla para discapacitados, 1 salida para llenar botellas y 3 boquillas a nivel regular. Puede incluir un cartucho purificador 3M a 0.2 micras certificado por COFEPRIS

Más información





CAM-S2

Equipo para montar en piso pegado a la pared, acero inoxidable 304, opera sin electricidad, filtro sedimentador de 5 micras, 1 boquilla para discapacitados, 1 salida para llenar botellas y 1 boquilla a nivel regular. Puede incluir un cartucho purificador 3M a 0.2 micras certificado por COFEPRIS

Más información

CAM-S4

Equipo para montar en pared, acero inoxidable 304, opera sin electricidad, 1 boquilla para discapacitados, 1 salida para llenar botellas y 3 boquillas a nivel regular. Puede incluir un filtro sedimentador de 5 micras, puede incluir un cartucho purificador 3M a 0.2 micras certificado por COFEPRIS

Más información



CAM-IS7

Equipo para montar en pared, acero inoxidable 304, opera sin electricidad, 1 boquilla para discapacitados, 1 salida para llenar botellas y 6 boquillas a nivel regular. Puede incluir un filtro sedimentador de 5 micras, puede incluir un cartucho purificador 3M a 0.2 micras certificado por COFEPRIS

Más información



CA-F3

Bebedero de pedestal todo en acero inoxidable para uso en interiores y exteriores de agua al tiempo altura de 90 cm.
Puede incluir un cartucho purificador 3M a 0.2 micras certificado por COFEPRIS

Más información



CA-E5

El bebedero CA-E5 está construido completamente en acero inoxidable. Está diseñado para que cuatro personas tomen agua al mismo tiempo y adiciona una llave cuello de ganso o de nariz para llenar botellas. Cuenta con válvulas de alta calidad con ajuste de flujo para poder adaptarse a diferentes presiones. Puede incluir un cartucho purificador 3M a 0.2 micras certificado por COFEPRIS

Más información



CAM-24

Bebedero inoxidable empotrable a la pared, es ideal tanto para interiores como exteriores.
Cuenta con válvula de alta calidad con ajuste de flujo para poder adaptarse a diferentes presiones.
Puede incluir un cartucho purificador 3M a 0.2 micras certificado por COFEPRIS

Más información

CA-E4

El bebedero CA-E4 está construido completamente en acero inoxidable. Está diseñado para que cuatro personas tomen agua al mismo tiempo. Cuenta con válvulas de alta calidad con ajuste de flujo para poder adaptarse a diferentes presiones. Puede incluir un cartucho purificador 3M a 0.2 micras certificado por COFEPRIS

Más información



Elkay VRC8WSK

Equipo anti-vandálico para montar en pared, tarja de acero inoxidable 304, filtro sedimentador de 5 micras, 1 boquilla a nivel regular, sistema de enfriamiento regulable, llenador de botellas con sensor automatico y contador de botellas.
Puede incluir un cartucho purificador 3M a 0.2 micras certificado por COFEPRIS

Más información



CA-P11

Tarja para bebedero de acero inoxidable T-304 calibre 20, acabado P3. La tarja incluye una llave de botón cromada.
Puede incluir un cartucho purificador 3M a 0.2 micras certificado por COFEPRIS

Más información





Elkay EZH20

Equipo para montar en pared, tarja de acero inoxidable 304, filtro sedimentador de 5 micras, 1 boquilla a nivel regular, sistema de enfriamiento regulable, llenador de botellas con sensor automático y contador de botellas. Puede incluir un cartucho purificador 3M a 0.2 micras certificado por COFEPRIS

Más información



Elkay FD700D / FD7003

Equipo para montar en piso, acero inoxidable 304, 1 boquilla, sistema de enfriamiento con control de temperatura. Puede incluir un filtro sedimentador de 5 micras, puede incluir un cartucho purificador 3M a 0.2 micras certificado por COFEPRIS

Más información



Elkay EZWSSM

Equipo para montar en pared, sistema de enfriamiento regulable, llenador de botellas con sensor óptico y contador de botellas. Puede incluir un filtro sedimentador de 5 micras, puede incluir un cartucho purificador 3M a 0.2 micras certificado por COFEPRIS

Más información

Elkay EMASM

Equipo para montar en pared, opera sin electricidad, 1 llenador de botellas con botón mecánico. Puede incluir un filtro sedimentador de 5 micras, puede incluir un cartucho purificador 3M a 0.2 micras certificado por COFEPRIS

Más información



Elkay VRC8S

Equipo para montar en pared, acero inoxidable 304, cuenta con sistema de enfriamiento regulable y 1 boquilla a nivel regular. Puede incluir un filtro sedimentador de 5 micras, puede incluir un cartucho purificador 3M a 0.2 micras certificado por COFEPRIS

Más información





Accesorios y componentes



Filtro bolsa

Este filtro es muy usado en la industria de la filtración. El fieltro utilizado en los filtros de bolsas es muy fino y ofrece una mayor capacidad de carga de sólidos desde 1 a 200 micras.

Amplia gama de fibras, acabado sin bordes, capacidades de filtrado de varias capas para mayor capacidad de retención de suciedad.

Compatibles con portafiltros de diámetro 4.12" x de 20"

Más información



Cartucho de carbón activado

Disponibles en Carbon Block y granulado.

Están diseñados para permitir el máximo contacto entre el agua y el carbón, garantizando la máxima absorción. Las características del cartucho permiten que el agua entre por un extremo y pase a través de toda la longitud de la cama de carbón antes de salir del cartucho.

En la salida del cartucho cuenta con una malla filtrante que evita la salida de gránulos finos del carbón activado u otras partículas en suspensión del agua filtrada.

Tamaños: 10" y 20" y en diámetros de 2.5" y 4.5"

Más información



Cartuchos Polyspun

Diseño sin núcleo con diámetro de 2.5" es una solución económica para la pre-filtración de muchas aplicaciones. Son utilizados como pre-filtración para sistemas de osmosis inversa y filtración posterior de los filtros de carbón activado granular.

Los cartuchos BigBlue de 4.5" cuentan con 4 capas de diferente micraje reteniendo las partículas del tamaño específico, capa por capa.

Más información

Cartucho plisado

Filtros de cartucho plisados fabricados a partir de poliéster resistente, estos cartuchos son lavables y reutilizables. Tienen una alta capacidad de retención de suciedad y extender el tiempo de vida entre los cambios de filtro. El filtro plisado es adecuado para uso en aplicaciones residenciales, aplicaciones comerciales e industriales. Los pliegues están sujetos a un núcleo de polipropileno para mayor resistencia.

Más información



Portafiltro bolsa

Estos portacartuchos se pueden utilizar en aplicaciones tales como la pre y post filtración de ósmosis inversa, sistemas de filtración domésticas, restaurantes, máquinas de hielo y muchos más.

Medidas: para filtros bolsa 4.5" (BigBlue) de diámetro y alturas de 10" y 20".

Conexiones NPT: BB BigBlue 1" y 1.5"

Más información



Portacartuchos

Fabricados de polipropileno reforzado en color azul, blanco y transparente, aprobado por la FDA. Estos portacartuchos se pueden utilizar en aplicaciones como osmosis inversa, sistemas de filtración domésticas, y muchos más.

Medidas: para cartuchos 2.5" (estándar) y 4.5" (BigBlue) de diámetro y alturas de 10" y 20"

Conexiones NPT: p/cartuchos estándar 1/4", 1/2" y 3/4", p/cartuchos BigBlue 1" y 1 1/2"

Más información





Portafiltro bolsa de acero

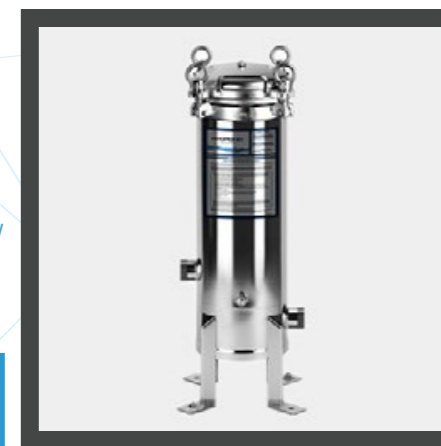
Elaborados de acero inoxidable 304, estos portafiltros generalmente se utilizan en conjunto con un filtro de bolsa para pre filtración en sistemas de ósmosis inversa, sistemas de lavado de automóviles, granjas, agricultura, procesos industriales y muchos otros.

Más información

Multicartuchos de acero

Elaborado de acero inoxidable 304, se utilizan con cartuchos Polyspun, Plisados o Hilados para la pre filtración en sistemas de osmosis inversa, sistemas de lavado de automóviles, granjas, agricultura, procesos y muchos otros.

Más información





Hidrosfera

Las hidrosferas micro ranuradas se utilizan para la retención de medios granulares en equipos de tratamiento de agua. Estos medios pueden ser de cualquier tipo, tales como: carbón activado, arena sílica, resinas de intercambio iónico, arena verde, MTM, Birm, pirolusita, entre otros.

Más información



Toberas de acero inoxidable

Fabricadas en Acero Inoxidable pulido 304 ó 316
 Conexión: Niple 3/4" y 1" NPT-Tipo Johnson.
 Diámetro: 2" (50 mm)
 Altura del área ranurada: 1 1/16" (40 mm)
 Altura total: 3,5" (90 mm)
 Colapso de la presión: 300 PSI (2070 kPa)
 Presión de ruptura: 200 PSI (1380 kPa)

Más información



Distribuidor tipo Stack

Los ensambles de los distribuidores tipo Stack están diseñados para poder ser utilizados tanto como distribuidores superiores como inferiores.
 El ensamble consiste de un stack segmentado, un adaptador 4"-8UN y un conector recto de 2" CPVC o 3" FNPT.
 El ensamble superior e inferior esta diseñado para ser utilizado con tanques de fibra de vidrio minerales con diámetros de 14" - 36" y de 40"-48".

Más información

Toberas de plástico ABS

Se utilizan en la separación sólido/líquido o sólido/gas. su diseño y cantidad variará en función de la aplicación y de los requisitos de flujo del cliente. Las toberas también permiten un uso más eficaz de los medios de tratamiento. entre las aplicaciones comunes se cuenta.

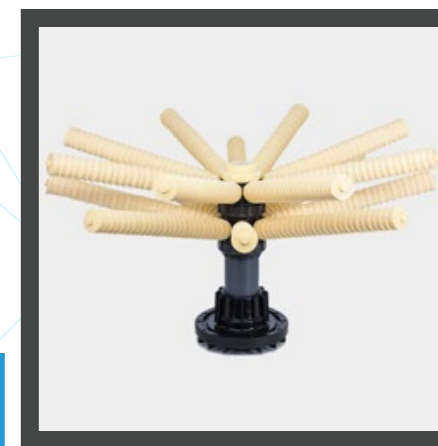
Más información



Distribuidor central Aquatrol

El sistema de distribución Central y Lateral Aquatrol está elaborado de plástico ABS de alta duración (Central) y PVC o polipropileno (Lateral).
 Diseñado para su uso en tanques de varios tamaños, la serie AQT-HL también puede ser montado como el distribuidor superior o inferior dependiendo de la configuración que se necesite.

Más información



Tobera ensamblada

Tobera ensamblada inferior con boca de 2", fabricado en acero inoxidable pulido 316, para altos flujos para colocar sobre placa o filtros de falso fondo. Cuenta con un empaque de hule inferior.
 Además de la función de retención, las toberas microrranuradas realizan un buen desagüe, así como una adecuada distribución del flujo, tanto en equipos que trabajan a presión, como en aquellos que lo hacen por gravedad.

Más información





Membranas LG Chem Nano H₂O

La membrana de ósmosis inversa es una capa delgada que no deja que penetren ciertos iones. Debido a la habilidad de remover iones de las soluciones, es principalmente usada para remover la sal de solución acuosa. Por su habilidad de remover iones disueltos en solución sin inversión de fase, esta es usada para quitar sal y TDS en el agua.

Más información



Membrana GE Desal

Elementos de membrana en espiral de GE cruzan el espectro de la membrana incluida la membrana para ósmosis inversa, nanofiltración, ultrafiltración, y microfiltración.

Las membranas enrolladas en espiral se utilizan en aplicaciones como la industria láctea, en la fabricación de productos, para agua de alta pureza y a alta temperatura y condiciones de pH extremos.

Más información



Membranas Hydranautics

Gracias a la constante Investigación y Desarrollo de Hydranautics se ha determinado la utilización de dos centros de I+D en los EE.UU. y Japón donde se han producido membranas más innovadoras y eficaces para la industria del tratamiento de agua. Hydranautics tiene membranas de clase ahorradora de energía, y de alto desempeño para los procesos más rigurosos y exigentes.

Más información

Membrana Hydron

Membrana con cubierta de fibra de vidrio que proporciona un gran desempeño en sistemas de industrias pequeñas.

Número presión aplicada PSIG (BAR):150 (10.3)
Flujo promedio Permeado GPD (m³/d):2400 (9.1)
Tasa de rechazo estable (%):99
Tasa de rechazo mínima (%):98

Más información



Membrana Filmtec

La membrana FilmTec FT30 consta de tres capas: una capa ultra-fina barrera de poliamida, una capa intermedia de polisulfona microporosa y una alta resistencia de soporte de poliéster web.

La membrana FT30 se ha actualizado y perfeccionado para proporcionar un mayor rechazo, mejora el flujo de la membrana, y el rendimiento de bajo ensuciamiento continuamente.

Más información



Portamembranas Hydronix

Alta calidad, durabilidad y terminación perfecta son algunas de las virtudes que hacen los vasos de presión Hydronix los mejores del mercado. Las dimensiones son correctas y sus tolerancias son exactas. Utilizan cierres estilo clamp que unen y cierran seguramente las tapas de poliamida reforzadas de fibra de vidrio para un cierre seguro.

Más información





Pentair PRF-RO

El equipo de ósmosis inversa PRF-RO de Pentair para uso doméstico, comercial y restaurantes trabajan con una producción directa, sin acumulación y tienen un bajo contenido de sales son totalmente libres de virus, así como de contaminantes químicos. Hasta 2.600 litros por día de en-demanda de agua purificada, sin la necesidad de almacenamiento de agua.

Más información

Portamembranas CodeLine

CodeLine es la marca líder mundial de portamembranas y son fabricados para maximizar el rendimiento de sus sistemas de purificación de agua. Desde hace más de 3 décadas, CodeLine ha sido la marca más confiable en las aplicaciones críticas y exigentes como la desalinización, ósmosis inversa, nanofiltración y ultrafiltración.



Más información



Opticlean

OptiClean integra las más recientes formulaciones de polielectrolitos biodegradables para eliminar eficazmente suciedades inorgánicas y orgánicas de poliamida compuesta de película delgada de 'Hoy' y de las membranas de ósmosis inversa. Mezclas más limpias de forma rápida y fácil en solución para formar una mezcla líquida que libera vigorosamente incrustantes de membrana sin dañar la superficie de la membrana.

Más información



Medidores de cloro y pH

Los medidores de cloro y pH son adecuados para el mantenimiento rutinario de su piscina para conservarla limpia y resplandeciente. Además de su uso para el mantenimiento de piscinas, pueden ser utilizados para la revisión constante del agua en procesos de tratamiento.

Más información



Metaguard

Metaguard es un anti-incrustante y estabilizador de ósmosis inversa que controla minerales incrustantes inorgánicos, metales y coloides en el agua de alimentación de la ósmosis inversa. Reduce la suciedad y reduce al mínimo los requisitos de limpieza de las membranas. Este producto es compatible con todos los tipos de membrana.

Más información

Pretreat Plus

Elimina la inyección de ácido.
Reducir el mantenimiento de la membrana.
Extiende la vida de la membrana.
Menores costos de operación.
Certificado bajo la norma ANSI / NSF 60 para la producción de agua potable.
Compatible con membranas de RO, NF y UF.
No reacciona con otros productos químicos.
Controla el hierro, sílice, e incrustaciones de minerales.

Más información



Anti-incrustantes Vitec

Los anti-incrustantes Vitec están elaborados con fórmulas multicomponente que reduce las incrustaciones, dispersan las partículas coloidales, esto permite que los sistemas de ósmosis inversa trabajen con mayor capacidad de recuperación y reducen la frecuencia de limpieza de los equipos.

Más información



Medidor de dureza Hach

El kit de medición Hach le ayudará a medir la dureza de su agua. La dureza del agua se debe casi en su totalidad por iones de calcio y magnesio. Otros metales di y trivalentes tienen un efecto similar, pero por lo general no están presentes en altas concentraciones en el agua potable suficiente para causar problemas.

Más información





Válvula Clack

Conexiones: 3/4" -1", 1.5", 2" y 3".
Ciclos: hasta 9
Válvulas para suavizadores y filtros de agua.
Material: Noryl
Rosca en la base: 4"
Flujo Mín. / Máx. de operación: 20 psi – 125 psi
Temperatura Mín. / Máx. : 4.44 °C a 43.3 °C

Más información



Pentair Magnum

La válvula Pentair Magnum es una de las más versátiles del mercado. Cuenta con una plataforma de control electrónica, súper capacitor de 24 horas de respaldo de energía sin requerir batería, control universal, calculo automático de capacidad, y operación de 12 voltios.

Más información



Válvula manual

Conexiones: 1" y 2"
Multi-válvula manual para filtros de agua.
Sencilla operación manual con una sola palanca.
Diseñados para aplicaciones individuales de entrada, salida y retrolavado de los filtros simples.

Más información

Pentair Fleck

Apto para grandes residencias y aplicaciones comerciales ligeras, totalmente ajustable, 5 ciclos de control que ofrece retrolavado, regeneración de salmuera, enjuague lento, enjuague rápido, llenado de agua en el tanque de salmuera, y puesta en servicio. La válvula posee un cuerpo de bronce sin plomo.

Más información



Pentair Performa

La clapeta Duraflow de eficacia comprobada ofrece un sellado sin fricción para una vida útil del producto más prolongada. Cuerpo de polímero reforzado con fibra para mayor resistencia y durabilidad, no corrosivo y resistente a los rayos UV. Sensor óptico para el posicionamiento del ciclo de precisión. Diseñadas para sistemas de uno o varios tanques.

Más información



Tratamiento de aire





Generadores de ozono

Programables para que funcionen por periodos de 15 minutos, según la frecuencia deseada. El generador de ozono sirve para desinfectar, desodorizar, oxigenar.

Elimina: Olores de comida, humo de cigarro, olores químicos, olores de las mascotas, humedad y hongos, malos olores en los baños vestidores, cocinas, habitaciones bacterias y ácaros

Más información

Cánister

El cánister es un tambor económico con un recubrimiento interior epóxico. Contiene 100 kg de carbón activado granulado o pelletizado con conexiones que le permiten ser utilizado como un purificador de aire. Elimina gases orgánicos, solventes industriales, gases ácidos, olores de drenaje, vapores de mercurio, amoníaco y aminas.

Conexiones: 2" o 2.5"

Más información



The background features a light blue gradient with a complex, 3D molecular structure of interconnected spheres and rods. A white horizontal bar with a thin grey border is positioned across the middle of the image. On the left side of this bar, there is a solid blue square. To the right of the square, the text "Servicios técnicos" is written in a blue, sans-serif font.

■ Servicios técnicos



Reactivación de carbón

Es posible reactivar carbones granulares agotados por diversos métodos, entre los cuales, el más común es el térmico (en horno rotatorio a 800°C y en atmósfera saturada con vapor de agua). El carbón obtenido suele recuperar toda su capacidad original. La reactivación evita la necesidad de disponer del carbón agotado (como residuo industrial) y se puede ahorrar hasta un 50% en la sustitución del carbón activado.

Más información



Mantenimiento de ósmosis inversa

Las membranas de ósmosis inversa requieren tratamiento químico para eliminar depósitos de carbonatos, sílice y materia orgánica, así como el control de microorganismos que se desarrollan dentro de las mismas.

Solicitar informes



Sanitización de carbón

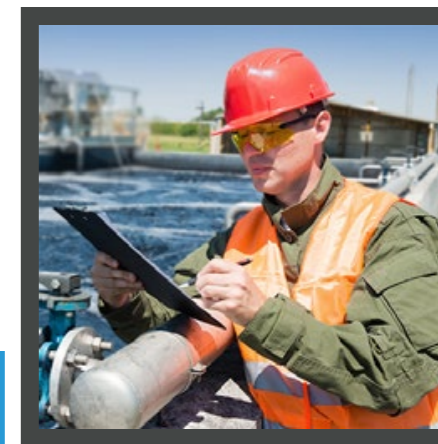
El carbón activado que se aplica en potabilización de agua, tarde o temprano se convierte en una fuente de proliferación bacteriana. Entonces se hace necesario sanitizar el carbón, tarea que no es sencilla puesto que el carbón descompone los agentes oxidables que se usan para este fin (cloro, ozono, peróxido de hidrogeno, etc.) Carbotecnia ofrece el servicio, la asesoría y el producto adecuado para sanitización.

Más información

Asesoría técnica

En caso de determinar que el carbón activado es la solución más competitiva de un problema de purificación, seleccionamos el carbón más adecuado, diseñamos y seleccionamos los equipos por medio de isotermas de adsorción, procesos en columna a nivel laboratorio y en plantas piloto. Solución de problemas operativos y optimización de la operación.

Más información



Instalación y mantenimiento de equipos de tratamiento de agua

Instalamos y damos mantenimientos a los equipos de tratamiento de aguas como: filtros, filtros industriales, purificadores de carbón activado, ósmosis inversa, suavizadores de agua (ablandadores de agua), generadores de ozono y equipos de luz ultravioleta.

Más información



Corrección de tequila y bebidas alcohólicas

Ofrecemos el servicio de reducción o remoción de compuestos indeseables en destilados como el tequila, mediante adsorción en carbones activados. Estos compuestos pueden modificar el perfil deseado, provocar color, turbidez, sabor, aroma u otro efecto organoléptico, dependiendo de sus características fisicoquímicas.

Más información





Cambio de camas de medios granulares

Ofrecemos la correcta instalación y puesta en marcha de todo tipo de camas, con base en las normas técnicas de organismos reconocidos, como la ANSI y la AWWA.

Solicitar informes

Reciclaje de cánisters

Los cánisters que ofrece Carbotecnia, son tambores que, además de contener carbón activado, se conectan como equipos de purificación. Cuando el carbón se ha saturado, además de reciclar el carbón, se recicla el cánister para evitar las labores de mantenimiento en su empresa.

Más información



C^arbotecnia

Calle B No. 2105 Int. A, Col. El Tigre
CP 45134, Zapopan, Jalisco, México
(Zona Metropolitana de Guadalajara)
+52 01 (33) 3834-0906
<https://carbotecnia.info>
ventas@carbotecnia.com.mx