



# Catálogo

de productos

# 2015

**MUNDIacero**

SOLUCIONES PARA ANDENES

S.A. DE C.V.



**Andamios**  
y accesorios

## ANDAMIO ECONÓMICO

Detalle:

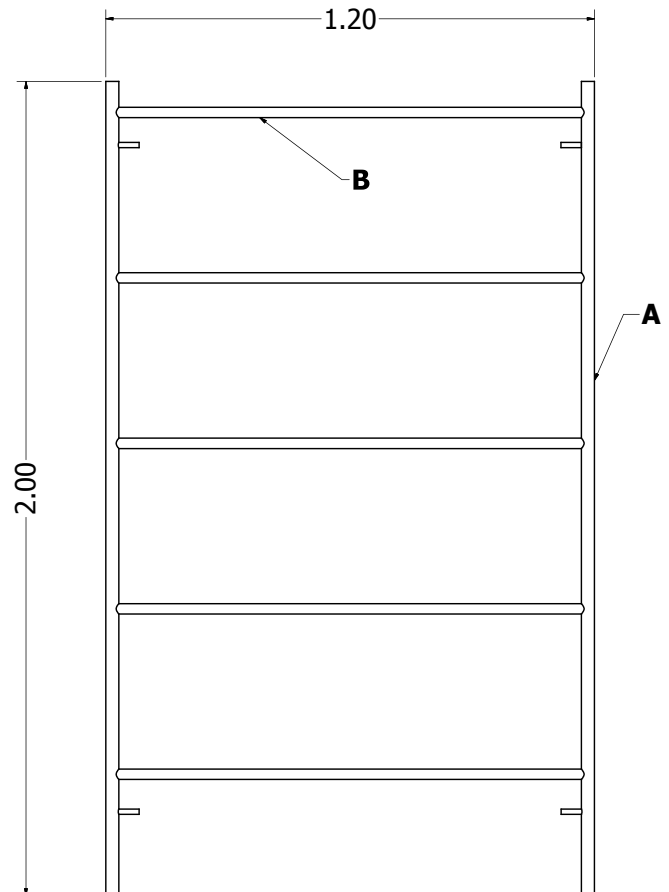


TABLE		
Pieza	Cant.	Medida de tubo
A	2	1"
B	5	1"

## Descripción:

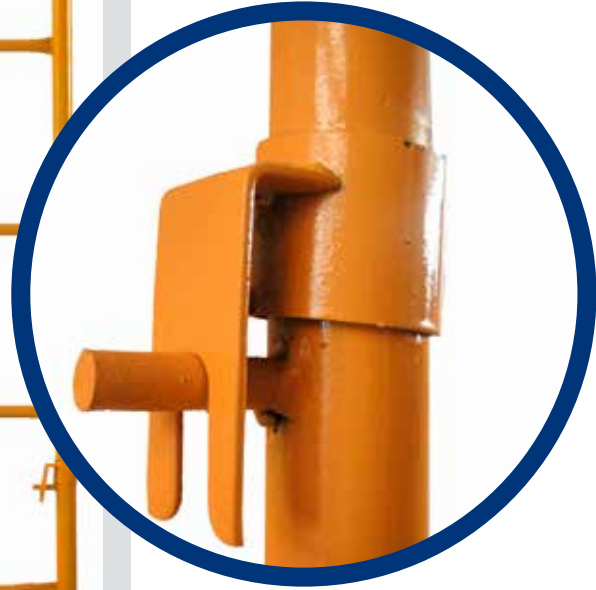
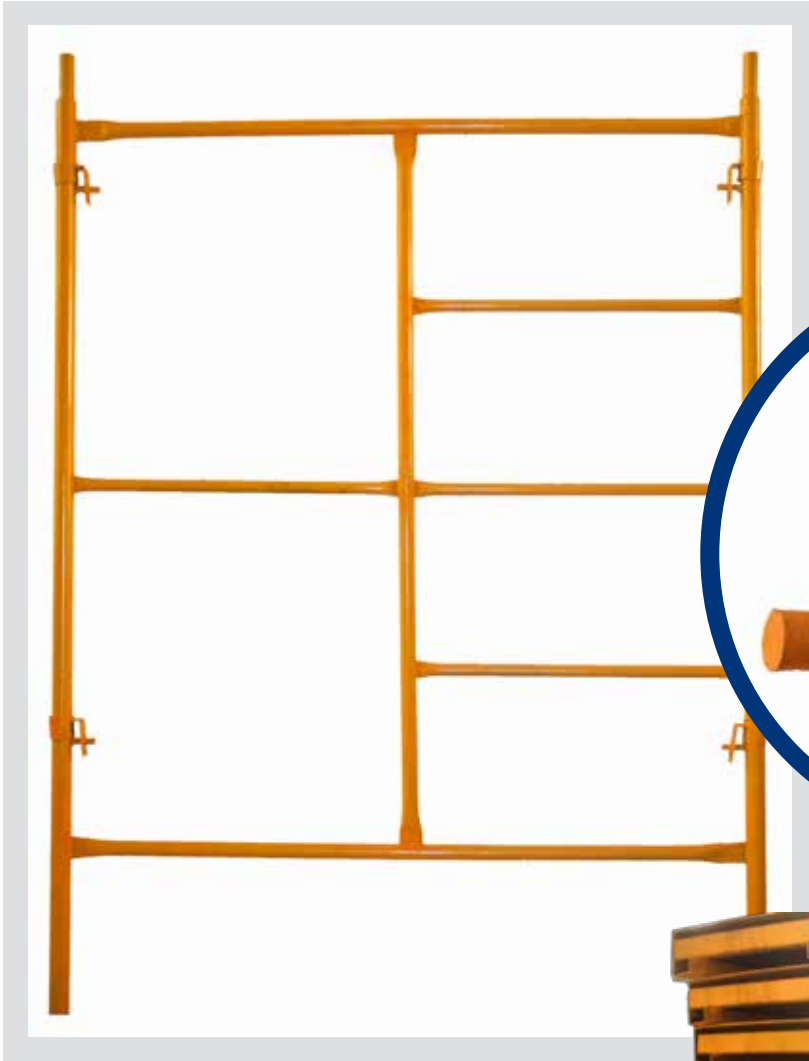
- El Andamio Económico es ideal para trabajos sencillos o de espacio reducido en los que no se requiere de una torre muy alta. Por su tamaño y bajo costo, es muy práctico.
- Dimensiones: 1.00 ó 1.20 mts. de ancho x 2 mts. de alto

\*Fabricamos de acuerdo a sus necesidades.

CATEGORÍA

## Andamios

## ANDAMIO SENCILLO O DE GANCHO



Detalle:



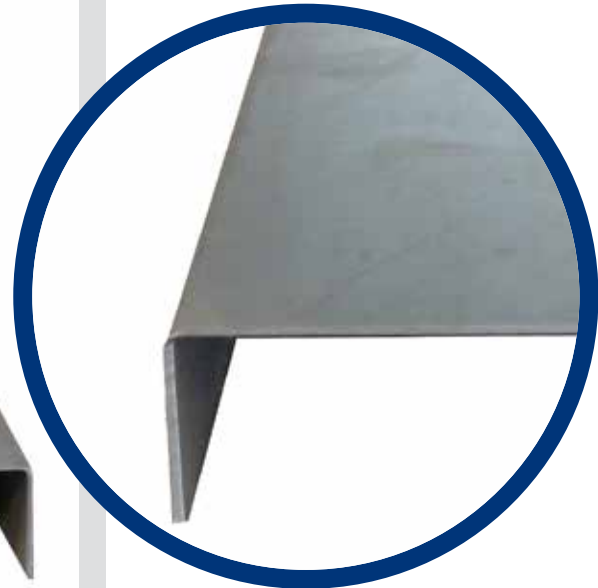
CATEGORÍA

## Andamios

### Descripción:

- El Andamio está fabricado con tubo de 1 5/8" y 1050 mils. cédula 30 lo que lo convierte en el andamio más versátil para trabajos de altura. Cuenta con gancho (opcional) para colocar la cruceta fácilmente.
- Dimensiones: 1.40 ó 1.50 mts de ancho x 2 mts de alto

## CIMBRA METÁLICA



Detalle:



### Descripción:

- Fabricamos de acuerdo a sus necesidades.
- Especificaciones:
  - Fabricada en (cal. 18, 16 ó 14)
  - Longitud de (152 y 305 m.)
  - Ancho de (13.5 cm.)

CATEGORÍA

## Andamios

## PUNTAL SENCILLO



Detalle:



CATEGORÍA

## Andamios

### Descripción:

- Lleva varilla roscada de 1" en la parte inferior. Es más económico sin embargo también es igual de eficiente.
- Especificaciones:
  - Tubo Macho (1 1/2 cédula 30)
  - Tubo Hembra (2" cédula 30)
  - Altura Máxima (3.30 m)
  - Barra hueca (No)
  - Ranurado (No)

## PUNTA TORNEADO



Detalle:



CATEGORÍA

## Andamios

### Descripción:

- Consta de un tubo roscado y ranurado lo que da mayor facilidad al momento de ajustar la altura requerida.
- Especificaciones:
  - Tubo Macho (1 1/2 cédula 30)
  - Tubo Hembra (2" cédula 40)
  - Altura Máxima (3.30 m)
  - Barra hueca (Si)
  - Ranurado (Si)



**Cortinas**  
de acero

## ACCESORIOS



Polea  
Troquelada



Polea de  
Fundición

Detalle:

### Descripción:

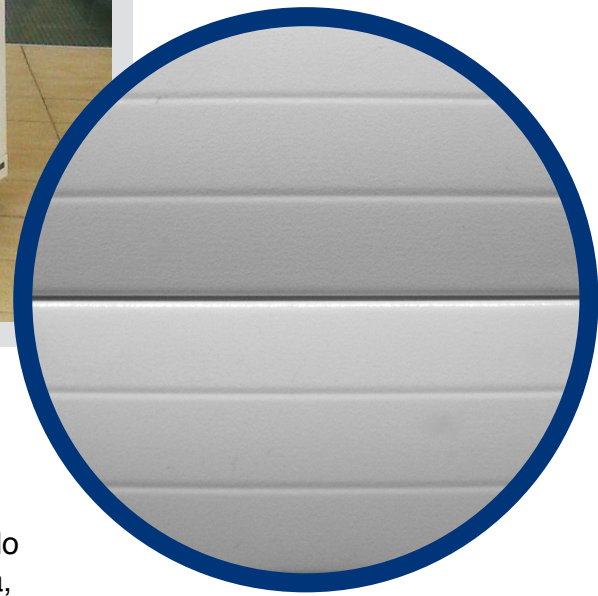
- Somos fabricantes de todos los accesorios para cortina incluyendo cinta para cortina pinto galvanizada y pintada, placa lateral, poleas, aparatos de cadena (normal y tipo americano), carrilera, resorte, remache cadena y muchos otros más.



CATEGORÍA

## Cortinas de Acero

ESPAÑOLA



## Descripción:

- La cortina persiana tipo española es un modelo prácticamente nuevo, por su diseño minimalista, es la elección de las plazas comerciales. Este es el modelo de cortina más ligero de los comercios semi-fijos en los centros comerciales. Se surte además el modelo anticiclón, muy útil para vientos de huracán.
- La persiana española se fabrica en aluminio y se rellena con espuma de poliuretano para darle mayor rigidez.

Detalle:

CATEGORÍA

## Cortinas de Acero

**MUNDIACERO**  
SOLUCIONES PARA ANDENES S.A. DE C.V.

Periférico Sur No. 7176 Col. San Sebastianito  
Tlaquepaque, Jalisco, México C.P. 45610  
Tel. 01 (33) 3133 9509, 3133 9280, 3133 9282  
contacto@mundiacero.com.mx  
www.mundiacero.com.mx

## CORTINA EUROPEA



Detalle:



### Descripción:

- La cortina europea ha sido por mucho tiempo una de las líderes en el mercado.

Por ser la más resistente y fuerte es la elección de la mayoría de los constructores.

- Se puede fabricar en cal 22, 24 y 26 según sus necesidades. El acabado puede ser en lámina pinto, R.F. pintada, galvanizada o bien al color de su preferencia.

CATEGORÍA

## Cortinas de Acero

**GRILLER**



## Descripción:

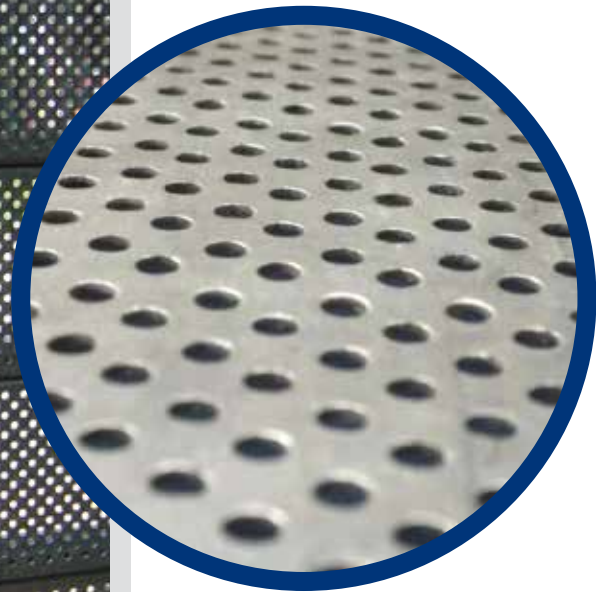
- La cortina Griller está fabricada de tubo y solera de aluminio de alta resistencia y redondo sólido de 1/4" para brindarle la mayor visibilidad posible cuando el cliente desea que su mercancía sea vista, teniendo a la vez una gran seguridad.
- Esta cortina suele combinarse con otro tipo de modelos.

Detalle:

CATEGORÍA

## Cortinas de Acero

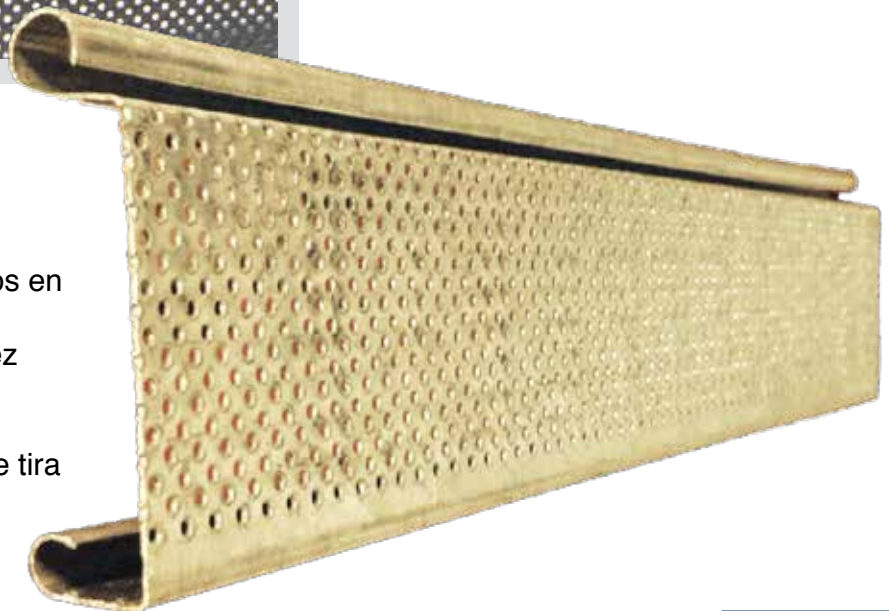
**MULTIPERFORADA**



Detalle:

## Descripción:

- Esta cortina tiene múltiples orificios en la tira, lo que facilita la visibilidad al interior del establecimiento; a su vez brinda máxima seguridad.
- Se puede escoger el terminado de tira que desee: europea o plana.



CATEGORÍA

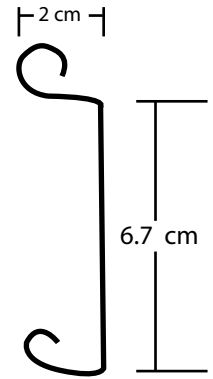
## Cortinas de Acero

**MUNDI**acero  
SOLUCIONES PARA ANDENES S.A. DE C.V.

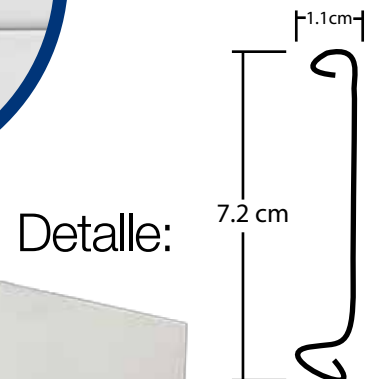
Periférico Sur No. 7176 Col. San Sebastianito  
Tlaquepaque, Jalisco, México C.P. 45610  
Tel. 01 (33) 3133 9509, 3133 9280, 3133 9282  
[contacto@mundiacero.com.mx](mailto:contacto@mundiacero.com.mx)  
[www.mundiacero.com.mx](http://www.mundiacero.com.mx)

# CORTINA PLANA

Reforzada



Sencilla



Detalle:



CATEGORÍA

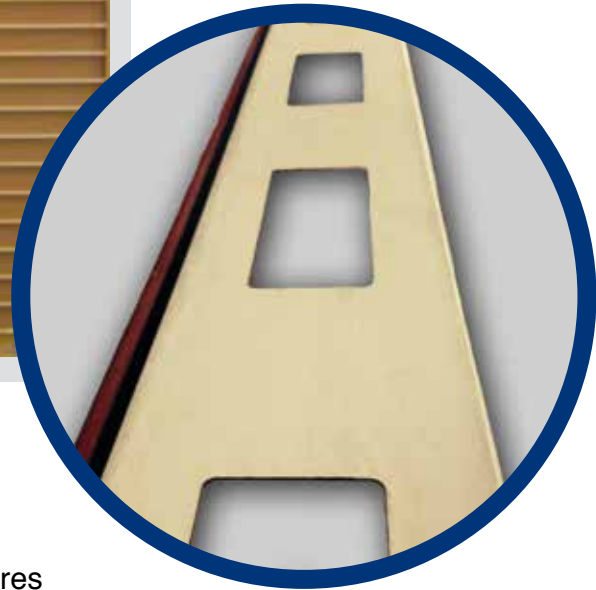
## Cortinas de Acero

### Descripción:

- La cortina plana es una de las más comerciales en la industria ya que se adapta a casi cualquier posibilidad, desde una planta industrial hasta un centro comercial. Existen dos modelos de tira plana: sencilla o reforzada (tipo USA); la reforzada es de mejor calidad y ofrece más resistencia y seguridad.

- Se puede fabricar en cal 22, 24 y 26 según sus necesidades. El acabado puede ser en lámina pintada, R.F. pintada, galvanizada o bien al color de su preferencia.

TROQUELADA



## Descripción:

- Esta cortina tiene en la tira orificios rectangulares de 3 cm de alto x 7 cm de largo, lo cual brinda visibilidad y seguridad.

Detalle:

CATEGORÍA

## Cortinas de Acero

**MUNDI**acero  
SOLUCIONES PARA ANDENES S.A. DE C.V.

Periférico Sur No. 7176 Col. San Sebastianito  
Tlaquepaque, Jalisco, México C.P. 45610  
Tel. 01 (33) 3133 9509, 3133 9280, 3133 9282  
[contacto@mundiacero.com.mx](mailto:contacto@mundiacero.com.mx)  
[www.mundiacero.com.mx](http://www.mundiacero.com.mx)

## TUBULAR



### Descripción:

- La cortina tubular es una opción similar a la Griller pero es una propuesta más económica.
- Está fabricada con eslabón troquelado y tubo de 5/8" galvanizado. Puede colocarse lo que el cliente desee de ventilación o visibilidad como se muestra en la imagen.

Detalle:

CATEGORÍA

## Cortinas de Acero



**Puertas**  
ascendentes

## PUERTA DE GARAGE



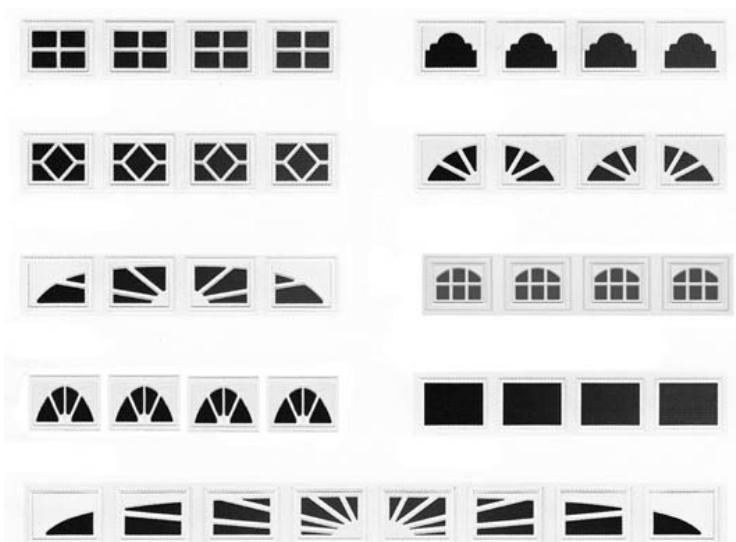
Detalle:

### Descripción:

- La puerta residencial es ideal para la protección de sus vehículos dentro del garaje.
- Fabricamos de acuerdo a sus necesidades.



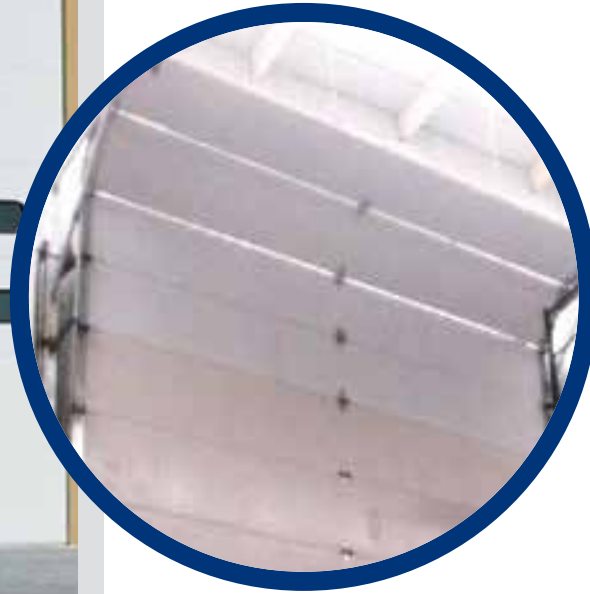
Modelos Elegante



Modelos de Ventanas

CATEGORÍA

## Puertas Ascendentes



Detalle:

## Descripción:

• La puerta industrial es una de las partes más importantes para la seguridad de las bodegas, tenemos a su disposición los siguientes tres modelos:

- Standard lift
- Vertical lift
- High lift



Ventana 1



Ventana 2

CATEGORÍA

## Puertas Ascendentes



**Puertas**  
de emergencia



Detalle:



Puerta de acero inoxidable:  
- Fabricada con acero inoxidable  
304 cal. 18

## Descripción:

- Las puertas de seguridad brindan el mejor servicio para todo tipo de aplicación.
- Dimensiones: Manejamos las medidas estándar: 3' x 7' y 4' x 7' o bien se pueden fabricar de acuerdo a sus necesidades.
- Se fabrican en lamina galvanizada cal 18 y 20, el marco en cal. 18.
- Bisagras de acero inoxidable.
- Interior de tablero de honeycomb o poliestireno.

Puerta metálica de seguridad reforzada:  
- Fabricada en la cal. 12, 105 milésimas de pulgada.

Acabado:  
- Pintura horneado - Acero Inoxidable  
- Fondo primario

CATEGORÍA

## Puertas de Emergencia



# Rampas

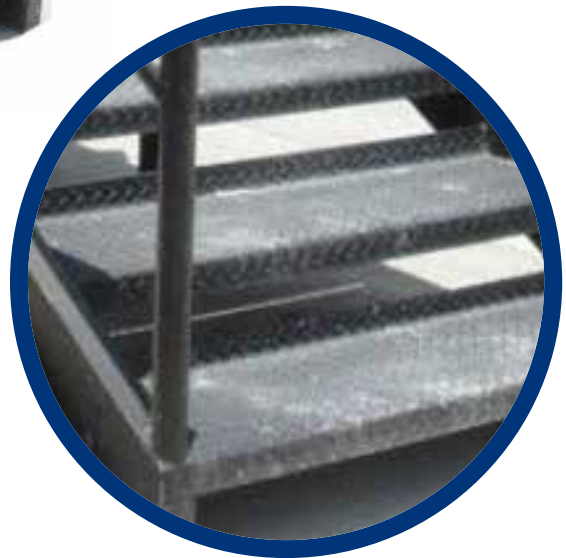
y productos de andén

## Escalera de Andén



### Descripción:

- Se pueden fabricar diferentes modelos de acuerdo a sus necesidades.



Detalle:

CATEGORÍA

## Rampas y Productos de Andén

## Minidock



### Descripción:

Muy útiles para carga liviana y camiones con una altura estandarizada.

- El funcionamiento es totalmente mecánico.
- Fabricados en 6 pies de largo.

Detalle:

CATEGORÍA

## Rampas y Productos de Andén

## Plataforma de Tijera



Detalle:

### Descripción:

• Estos elevadores están previstos para satisfacer diversas necesidades de carga y descarga del usuario.

Se pueden fabricar en medida estándar o según las medidas requeridas por el cliente.

#### • Especificaciones:

- Capacidad de carga hasta 12,000 lbs.
- Dimensiones: 6' x 8'
- Altura mínima: 1 pie
- Elevación máxima: 5.5 pies
- Fabricada con placa antiderrapante de 1/4" de espesor en la plataforma y 3/8" en el labio.
- Fabricadas con soldadura de alta resistencia.
- Unidad hidráulica con motor de 5 hp aislado.
- Equipadas con dispositivo de seguridad para su mantenimiento.

CATEGORÍA

## Rampas y Productos de Andén

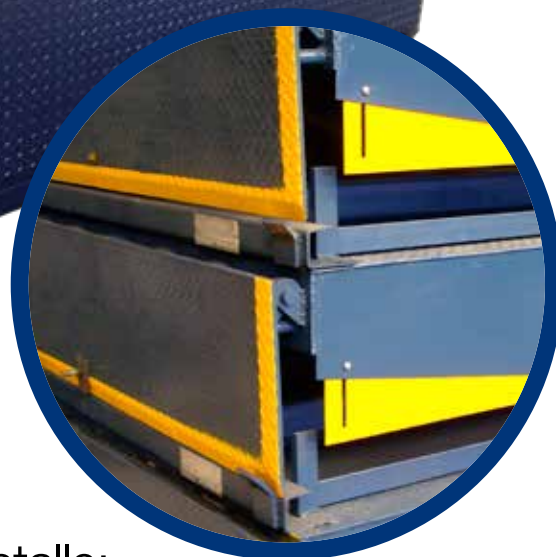
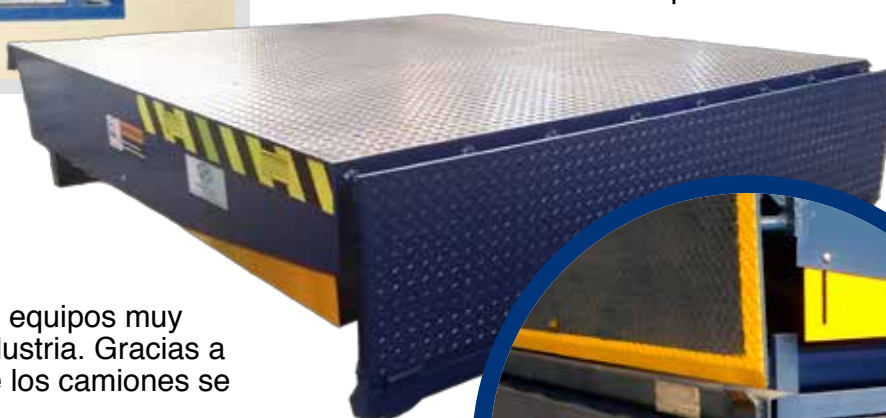
## RAMPAS DE ANDÉN



Rampa Mecánica



Rampa Hidráulica



### Descripción:

Las rampas niveladoras son equipos muy importantes en cualquier industria. Gracias a ésta, la carga y descarga de los camiones se realiza fácil y rápidamente.

- Somos fabricantes de dos tipos de rampas:
  - **Mecánicas:** El funcionamiento de esta rampa es mecánico por lo que no necesita corriente eléctrica para su funcionamiento, sin embargo cumple con todas las expectativas para realizar la carga y descarga de forma eficiente.
  - **Hidráulicas:** El funcionamiento de esta rampa es totalmente automático, con el simple hecho de presionar un botón la rampa se ajustará automáticamente para poder realizar la descarga. Consta de dos pistones alimentados por una unidad hidráulica con motor de 1 HP a 110 ó 220 VAC.

Detalle:

CATEGORÍA

## Rampas y Productos de Andén

## Sellos de Andén



Detalle:

### Descripción:

Los sellos de andén brindan una protección contra la entrada o salida de aire en el área del andén durante las maniobras de carga y descarga, además de evitar la salida de la mercancía.

Ya que cuando el camión o tráiler se acomoda en el andén, el sello se comprime evitando así el paso de aire o humedad que pudiera entrar del exterior.

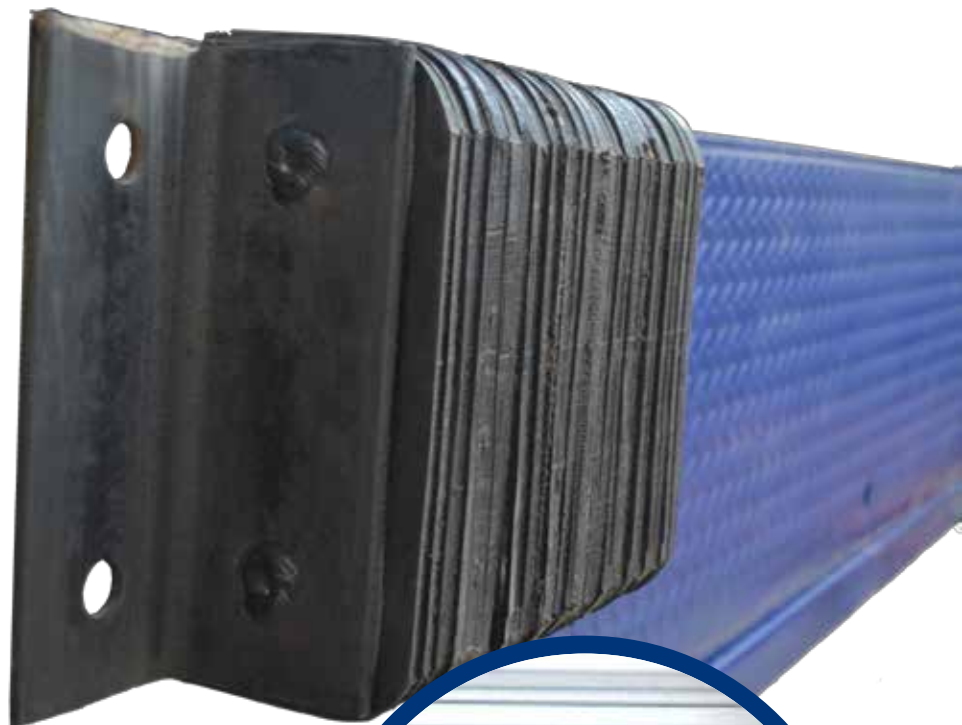
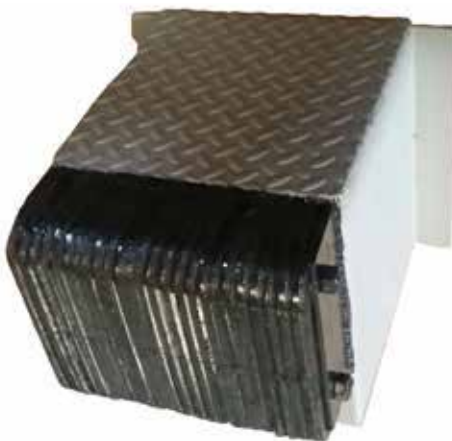
- La dimensión del sello más común son para claros o vanos de 8" x 10'.

CATEGORÍA

## Rampas y Productos de Andén

## Topes de andén y Wheel Chocks

### Wheel Chocks



### Tope Minidock

## Descripción:

- Los Bumpers o Topes de andén son fabricados con hule de alto impacto de 10 x 10" y de 10 x 20". Sirven para absorber el impacto del vehículo de carga al topar con el andén, protegiendo la rampa y el andén al mismo tiempo.
- Los retenedores de camión o Wheel chocks brindan seguridad al momento de cargar o descargar el camión ya que impiden el movimiento del vehículo para evitar accidentes.
- Son un accesorio indispensable para su andén.



Detalle:

CATEGORÍA

## Rampas y Productos de Andén

**MUNDIACERO**  
SOLUCIONES PARA ANDENES S.A. DE C.V.

Periférico Sur No. 7176 Col. San Sebastianito  
Tlaquepaque, Jalisco, México C.P. 45610  
Tel. 01 (33) 3133 9509, 3133 9280, 3133 9282  
contacto@mundiacero.com.mx  
www.mundiacero.com.mx



# MUNDIacero

SOLUCIONES PARA ANDENES

S.A. DE C.V.

Periférico Sur No. 7176 Col. San Sebastianito  
Tlaquepaque, Jalisco, México C.P. 45610  
Tel. 01 (33) 3133 9509, 3133 9280, 3133 9282  
[contacto@mundiacero.com.mx](mailto:contacto@mundiacero.com.mx)  
[www.mundiacero.com.mx](http://www.mundiacero.com.mx)

